

## ひきこもり等に関する調査結果(令和3年10月1日現在)

- 回答者数 845人 (回答率92.2%)
- 「ひきこもり」の状態の方を把握している民生児童委員の人数 88人(10.4%)
- 民生児童委員が把握している「ひきこもり」の方の人数 130人

### 1. 「ひきこもり」の状態の方の性別

	n(人)	割合(%)
男	88	67.7%
女	39	30.0%
無回答	3	2.3%
計	130	100.0%

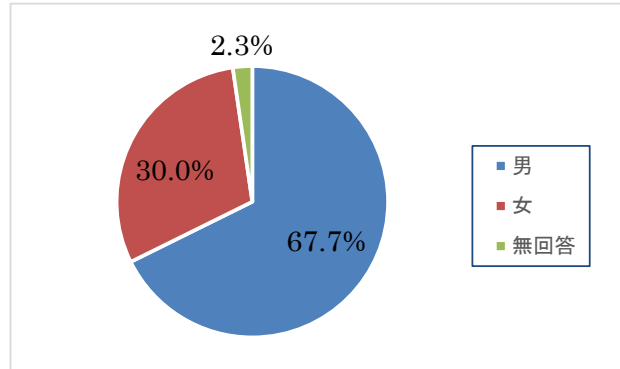


図1. 「ひきこもり」の状態の方の性別

### 2. 「ひきこもり」の状態の方の年齢

	n(人)	割合(%)
10歳代	3	2.3%
20歳代	10	7.7%
30歳代	20	15.4%
40歳代	32	24.6%
50歳代	40	30.8%
60歳代	16	12.3%
70歳代	6	4.6%
80歳代	2	1.5%
90歳代以上	0	0.0%
無回答	1	0.8%
計	130	100.0%

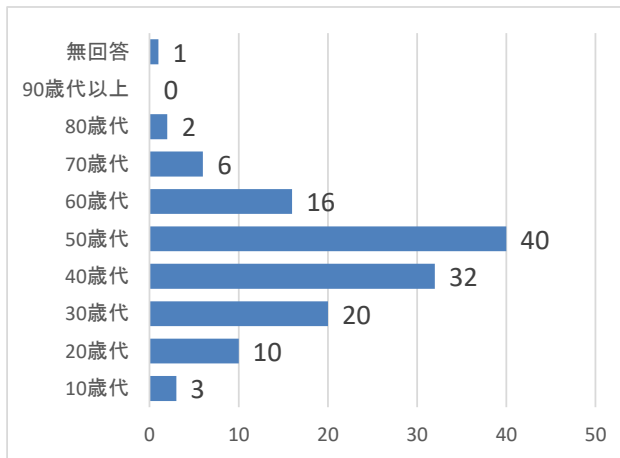


図2. 「ひきこもり」の状態の方の年齢構成

### 3. 「ひきこもり」の状態の方の家族構成

	n(人)	割合(%)
単身	33	25.4%
家族あり	95	73.1%
父親	53	55.8%
母親	74	77.9%
祖父	5	5.3%
祖母	5	5.3%
兄弟姉妹	28	29.5%
配偶者	2	2.1%
子	2	2.1%
その他	0	0.0%
無回答	2	1.5%
計	130	100.0%

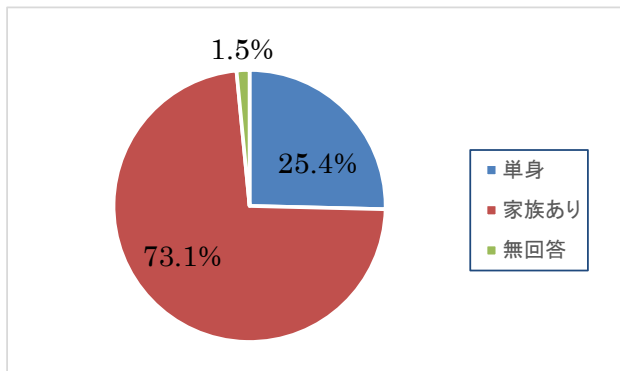


図3. 「ひきこもり」の状態の方の家族構成

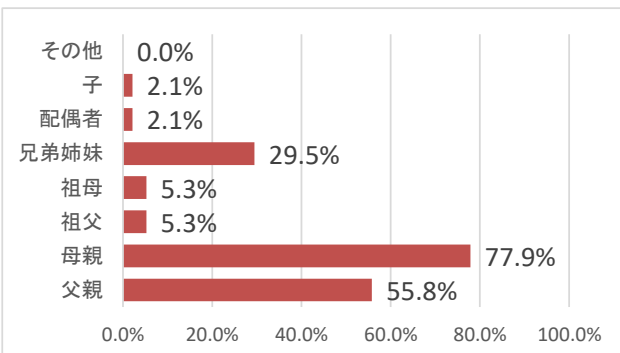


図4. 「家族あり」の内訳(複数回答)

4. 「ひきこもり」の状態の方のひきこもりの状況

	n(人)	割合(%)
自宅にひきこもり	48	36.9%
時々買物外出	71	54.6%
無回答	11	8.5%
計	130	100.0%

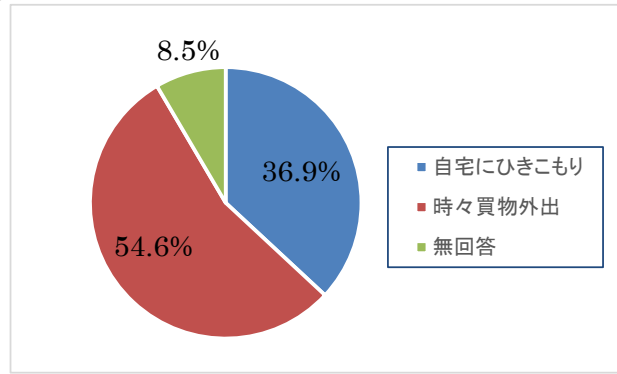


図5. 「ひきこもり」の状態の方のひきこもりの状況

5. 「ひきこもり」の状態の期間

	n(人)	割合(%)
1年未満	3	2.3%
1~3年未満	6	4.6%
3~5年未満	12	9.2%
5~10年未満	26	20.0%
10年以上	74	56.9%
無回答	9	6.9%
計	130	100.0%

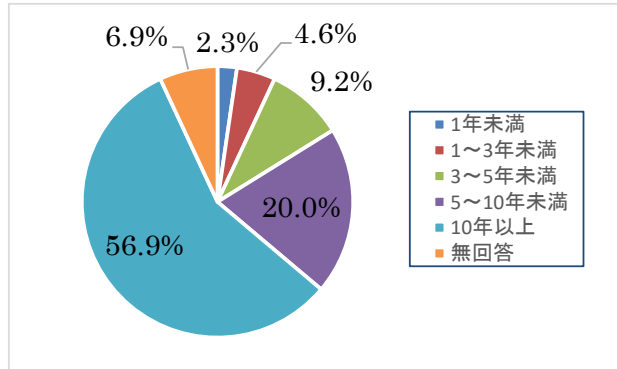


図6. 「ひきこもり」の状態の期間

6. 「ひきこもり」の状態の方のきっかけ(複数回答)

n=130

	n(人)	割合(%)
不登校	19	14.6%
就職できなかった	6	4.6%
就職したが失業した	20	15.4%
家族や家庭環境の問題	13	10.0%
疾病・性格など本人の問題	35	26.9%
わからない(知らない)	40	30.8%
その他	11	8.5%
無回答	6	4.6%

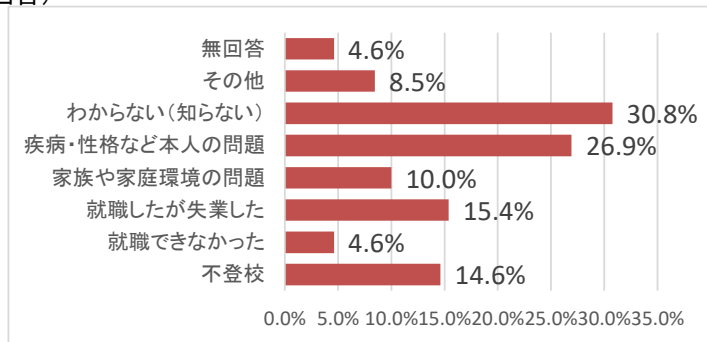


図7. 「ひきこもり」の状態の方のきっかけ(複数回答)

7. 「ひきこもり」の状態の方の支援状況(複数回答)

n=130

	n(人)	割合(%)
医療機関等の支援	10	7.7%
行政機関等の支援	16	12.3%
NPO等の支援	3	2.3%
支援はあるが未解決	4	3.1%
支援も受けていない	45	34.6%
わからない	49	37.7%
その他	8	6.2%
無回答	7	5.4%

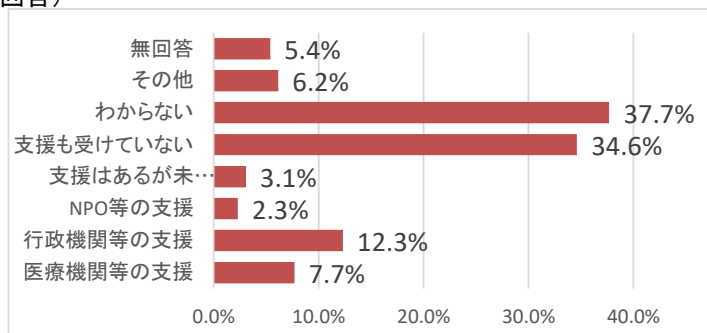


図8. 「ひきこもり」の状態の方の支援状況(複数回答)