

마츠야마시



가정용 쓰레기 분리수거 안내

마츠야마시의 가정용 쓰레기

분리설
명으로



종이류는 한번 더 4분리
①신문/전단지 ②종이팩
③종이박스 ④종이.잡지류



8종

11분리



미리 엽서로 신청할 필요가 있다.



시에서 처리 못하는 것,
재활용제도를 이용해
처분가능 한 것
【컴퓨터·가전 4 품목·자전거·
2차전지】



쓰레기배출 규칙4원칙

- ①쓰레기는 정해진 날의 아침에 배출. 수거한 후는 절대 배출금지. 쓰레기일정표에 맞추어 배출합니다.
- ②쓰레기는, 정해진 장소에 배출한다.
- ③쓰레기는, 바르게 분리배출한다. 분리수거로 쓰레기감량과 재활용에 노력합니다.
- ④쓰레기는, 정해진 방법으로 배출한다. 쓰레기 수거용 비닐봉투의 색깔을 준수합니다.



쓰레기 수거 때는, 이 전단지와는 별도로 수거일정표와 잡동쓰레기 수거신청안내를 잘 보시고 배출해 주십시오.

쓰레기일정표는 지역에 따라서 다르므로, 자기주거지의 쓰레기일정표를 이용해 주십시오.

쓰레기수거 일정표 및 잡동쓰레기 수거신청안내는 청소과(무로마치1초메2-1), 환경 모델 도시 추진과(시청별관3층), 지소, 공민관(본청구한정)에 있습니다.





타는 쓰레기

<쓰레기일정표의 표시색깔:복숭아색■>

쓰레기 배출의 빈도	주2회
언제 배출하면 되는가?	당일 아침7시까지
배출시 봉투색깔은?	흰색 반투명봉투를 쓰고 (45리터이하) 봉투입구를 반드시 묶을 것



흰색반투명 쇼핑비닐봉투는
사용가. 수거장소에 배출가능한
쓰레기는 1회 3개입니다.

타는 쓰레기

- 음식쓰레기 (물을 꼭 짜서 버리세요)
- 나뭇가지 ●조개껍데기
- 알루미늄은박지 ●의류, 속옷, 인형 등



타는 쓰레기가 되는 플라스틱

(자세한 것은 다음페이지를 참조하십시오)

- CD·DVD·카세트,
비디오테이프
- 블렌



타는 쓰레기 종이

(자세한 것은 3페이지를 참조하십시오)

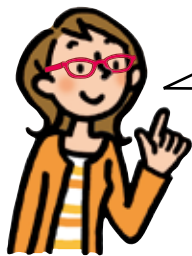
- 금,은 가공한 종이 ●비닐가공한 종이
- 앨범,사진



페트병

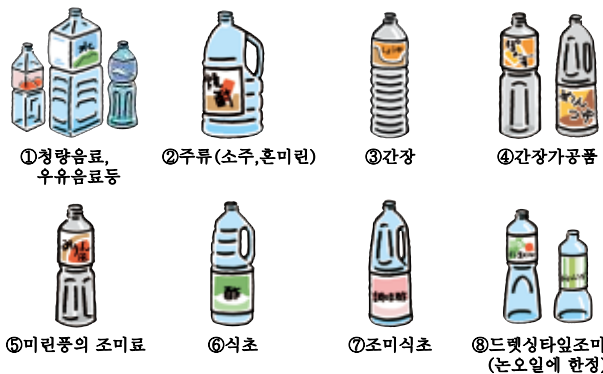
<쓰레기일정표의 표시색깔:오렌지색■>

쓰레기배출의 빈도	월2회
언제 배출하면 되는가?	당일 아침8시까지
배출시 봉투색깔은?	무색투명 봉투로 (45리터이하) 봉투입구를 반드시 묶을 것



이 마크가 붙어있는
것이 대상이 됩니다.

대상이 되는 페트병



버리기 전에 필요한 것!

1

플라스틱제품
용기포장

캡,라벨은 벗긴다.



*링은 떼지
않아도 된다.

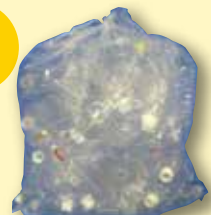


2



내부를 행구고 버리십시오

3



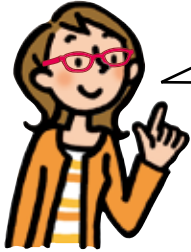
45리터이하의 무색투명 봉투로 배출한다



플라스틱제품 용기포장

<쓰레기일정표의 표시색깔:노란색■>

쓰레기배출의 빈도	주1회
언제 배출하면 되는가?	당일 아침8시까지
배출시 봉투색깔은?	무색투명 봉투로 (45리터이하) 봉투입구를 반드시 묶을 것



이 마크가 붙어있는
것이 대상이 됩니다.

●플라스틱제품용기포장

- 도시락 ●식품용기 ●쇼핑봉투
- 샴푸, 린스의 용기
- 두부, 프린 등의 용기



버리기 전에 필요한 것!

더러운 것은 행구고나서
배출합니다.



보기

타는 쓰레기가 되는 플라스틱

플라스틱 제품으로, 그 자체를 도구로써
사용하는 물건

플라스틱제라이터



플라스틱행거



세탁물건조대,
빨래집게



빨대,
도시락구분비닐종이



스푼



CD·플라스틱케이스



비디오케이스,
플라스틱케이스



카세트테이프,
플라스틱케이스



플라스틱제 화분



반찬용기



바게쓰, 세숫대



치솔



스폰지



장난감
(플라스틱모형, 인형)



볼펜



비닐끈, 고무줄



호스



이 마크가 안붙어 있는 물건



종이류

<쓰레기일정표의 표시색깔:녹색■>

쓰레기 배출의 빈도	2주에 1회(겨주)
언제 배출하면 되는가?	당일 아침8시까지
배출시 봉투색깔은?	일반비닐 봉투는 사용불가 4 종류로 분리해서, 십자로 끈을 묶어 배출한다

<p>①신문지/전단지</p>	<p>신문지, 전단지, 정보지는 같이 묶어도 괜찮습니다. 그 외의 종이는 섞지 마십시오.</p>
<p>②종이팩</p>	<p>500밀리미터 이상의 종이팩(꼭 행귀서 펴서 묶는다). 안쪽이 은색종이나 500밀리미터 미만종이팩은 가연물쓰레기입니다.</p>
<p>③종이박스</p>	<p>단면이 물결모양 의 종이박스. 두꺼운 종이와 섞지 않도록(두꺼운종이는 서적종류)</p>
<p>④종이.잡지류</p>	<p>잡지, 주간지, 만화책, 교과서, 노트, 백과사전, 포장지, 종이봉투, 종이상자, 두꺼운종이(비닐가공, 금은가공처리 안되어있는 것)봉투, 슈렝거종이, 부전지등의 종이부스러기</p> <p>※서적류,잡동사니종이의 배출방법</p> <ul style="list-style-type: none"> •잡지 사이에 끼어서 끈으로 묶는다. •종이봉투나 봉투에 넣어, 입구를 접은 다음, 잡지와 같이 끈으로 묶는다.

보기

타는 쓰레기 종이

식품이나 세제를 직접 넣거나 싸고있는 종이제품의 용기나 포장

이 표시를 꼭 확인하시고

이 표시가 표시되어 있는 경우에도 특수가공이 된 종이는, 재활용 안되므로[가연쓰레기]가 됩니다.

요구르트종이컵, 아이스크림종이



택배팩자의 종이상자

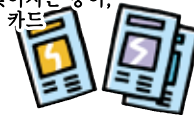


애완동물 푸드의 종이봉투, 세제의 상자 쌀봉투



비닐가공지

잡아당기면 비닐이 보이는 종이나 안팎이 보이는 종이, 카드게임의 카드



방수가공지 종이컵, 종이접시



사진, 앨범



사지뒤편 택배편의 집표찰, 영수증 등



안쪽이 흰색외의 종이팩

500밀리이상이라도 안쪽이 흰색이외는 [가연쓰레기]



500밀리미터의 종이팩



위생지 뒤편종이, 기천페이퍼



화지

화지로 만든 축의금봉투, 색지



감열지

영수증, 팩스용지



금은가공지

담배나 검은박지, 금은색의 가공종이상자, 컵라면 종이뚜껑



필프 몰드제품

종이계란팩, 종이사과포장지

