

ペットボトルとロープを使用した救助



自分の安全を確保した後に溺者に呼びかけを行います。



空のペットボトルにロープを結び溺者に向かって投げ入れます。



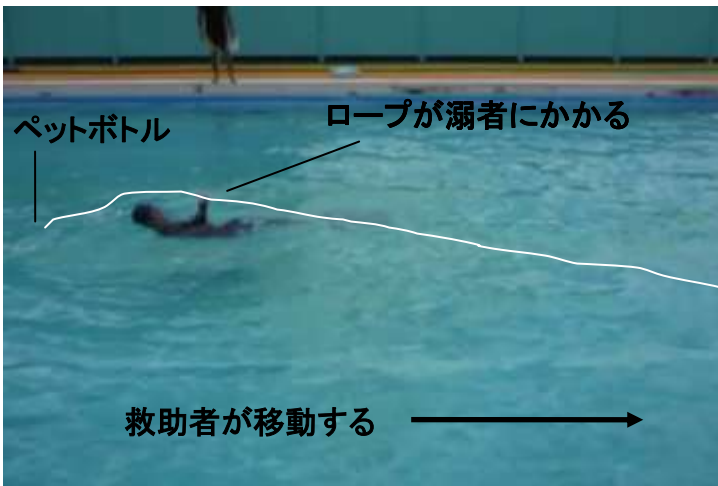
上からペットボトルを投げ入れると狙いが定まりにくくなります。



下から投げると狙いが定まりやすくなります。



ペットボトルはなるべく溺者の奥に投げ入れるようにします。



溺者から離れた位置にペットボトルが着水しても、救助者が岸を移動し溺者にロープがかかるようにします。



溺者がペットボトルをつかむとロープを引き溺者を引き寄せます。

ロープは岸から流れて離されるのを防ぐためのものです。ロープだけで岸に引き上げるのは無理なので、救助隊が到着するまでロープを離さずに背浮きで待ちます。