



幸せになろう。
松山市
MATSUYAMA CITY

2026年

防火カレンダー

2025年松山市防火ポスター入賞作品

地域の防火防災を
私たちとともに考えよう



松山市防火連絡協議会

松山市防火連絡協議会・松山市消防局



松山市消防局マスコットキャラクター
はっぴーカバー君



松山東高等学校 1年 福原 翠



1
January



日 月 火 水 木 金 土

				1 <small>元旦</small>	2	3
4	5	6	7	8	9	10
11	12 <small>成人の日</small>	13	14	15	16	17 <small>防災とボランティアの日</small>
18	19	20	21	22	23	24
25	26 <small>文化財防火デー</small>	27	28	29	30	31



聖カタリナ大学短期大学部附属幼稚園 年長 武田 歩音果

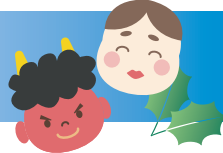


2

February



松山市防火連絡協議会



済美高等学校 2年 齊藤 なつめ

日 月 火 水 木 金 土

1	2	3	4	5	6	7
8	9	10	11 <small>建国記念の日</small>	12	13	14
15	16	17	18	19	20	21
22	23 <small>天皇誕生日</small>	24	25	26	27	28



聖カタリナ大学短期大学部附属幼稚園 年長 岩淵 嘉乃



(このカレンダーに記載の行事については予定です。)



済美高等学校 3年 岡田 彩花



3
March



日 月 火 水 木 金 土

1 春の全国火災 予防運動 (~3/7)	2	3	4	5	6	7 消防記念日
8	9	10	11	12	13	14
15	16	17	18	19	20 春分の日	21
22	23	24	25	26	27	28
29	30	31				



聖カタリナ大学短期大学部附属幼稚園 年長 猪野 楓



4

April



松山市防火連絡協議会



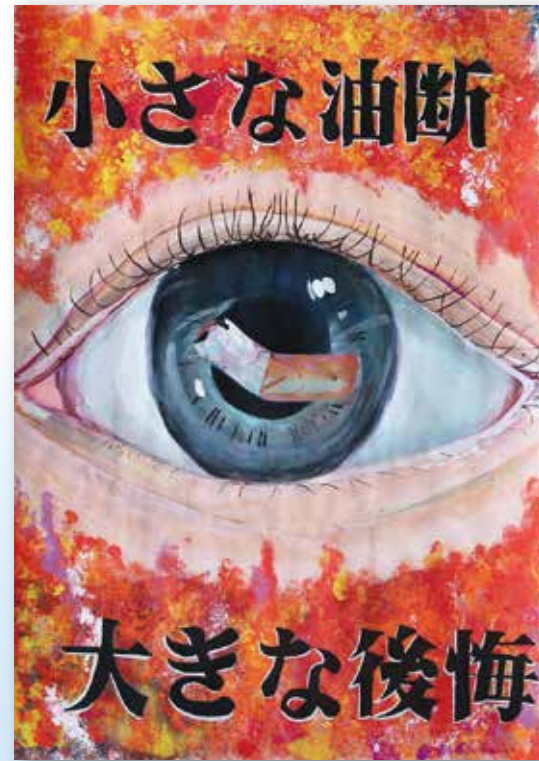
日 月 火 水 木 金 土

			1	2	3	4
5	6	7	8	9	10	11
12	13	14	15	16	17	18
19	20	21	22	23	24	25
26	27	28	29 昭和の日	30		

(このカレンダーに記載の行事については予定です。)



済美高等学校 1年 富永 千裕



聖カタリナ大学短期大学部附属幼稚園 年長 小木曾 杏

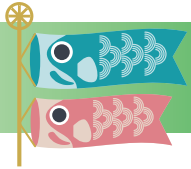




済美高等学校 2年 田中 悠愛



5 May



日 月 火 水 木 金 土

					1	2
3 憲法記念日	4 みどりの日	5 こどもの日	6 振替休日	7	8	9
10	11	12	13	14	15	16
17	18	19	20	21	22	23
24 31	25	26	27	28	29	30



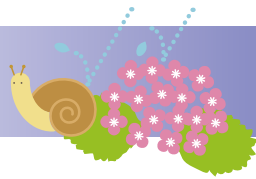
慶応幼稚園 年長 佐々木 寧音



6
June



松山市防火連絡協議会



日 月 火 水 木 金 土

	1	2 危険物安全週間 (~6/8)	3	4	5	6
7	8	9	10	11	12	13
14	15	16	17	18	19	20
21	22	23	24	25	26	27
28	29	30				

(このカレンダーに記載の行事については予定です。)



松山東高等学校 1年 中村 陽愛



認定こども園松山隣保館保育園 年長 大西 凜翔





松山東高等学校 1年 野田 茜



7
July



日 月 火 水 木 金 土

			1	2	3	4
5	6	7	8	9	10	11
12	13	14	15	16	17	18
19	20 <small>海の日</small>	21	22	23	24	25
26	27	28	29	30	31	

入賞

慶応幼稚園 年長 伊藤 衣吹



8

August



日 月 火 水 木 金 土

						1
2	3	4	5	6	7	8
9	10	11 <small>山の日</small>	12	13	14	15
16	17	18	19	20	21	22
23 /30	24 /31	25	26	27	28	29

(このカレンダーに記載の行事については予定です。)



済美高等学校 3年 桑田 佳奈



慶応幼稚園 年長 中野 太鳳





松山市 防火連絡協議会 会長賞
済美高等学校 1年 森 乙乃



9
September



日 月 火 水 木 金 土

		1 防災の日	2	3	4	5
6	7	8	9	10	11	12
13	14	15	16	17	18	19
20	21 敬老の日	22 国民の休日	23 秋分の日	24	25	26
27	28	29	30			



認定こども園松山隣保館保育園 年長 内田 葉月



10
October



松山市防火連絡協議会



済美高等学校 1年 崎村 羽海

日 月 火 水 木 金 土

				1	2	3
4	5	6	7	8	9	10
11	12 スポーツの日	13	14	15	16	17
18	19	20	21	22	23	24
25	26	27	28	29	30	31



南保育園 年長 田村 優樹菜



(このカレンダーに記載の行事については予定です。)

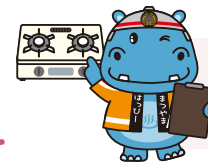
松山市
防火連絡協議会
会長賞

松山工業高等学校 1年 近藤 愛太



松山市防火連絡協議会

11
November



日 月 火 水 木 金 土

1	2	3 文化の日	4	5	6	7
8	9 119番の日 秋の全国火災 予防運動 (~11/15)	10	11	12	13	14
15	16	17	18	19	20	21
22	23 勤労感謝の日	24	25	26	27	28
29	30					

松山市
防火連絡協議会
会長賞

南保育園 年長 前田 羽久



(このカレンダーに記載の行事については予定です。)

12

December



日 月 火 水 木 金 土

		1	2	3	4	5
6	7	8	9	10	11	12
13	14	15	16	17	18	19
20	21	22	23	24	25	26
27	28	29	30	31		



住宅防火 いのちを守る10のポイント



4つの習慣

- 1 寝たばこは絶対にしない、させない。
- 2 ストーブの周りに燃えやすいものを置かない。
- 3 こんろを使うときは火のそばを離れない。
- 4 コンセントはほこりを清掃し、不必要なプラグは抜く。



6つの対策

- 1 火災の発生を防ぐために、ストーブやこんろ等は安全装置の付いた機器を使用する。
- 2 火災の早期発見のために、住宅用火災警報器を定期的に点検し、10年を目安に交換する。
- 3 火災の拡大を防ぐために、部屋を整理整頓し、寝具、衣類及びカーテンは、防災品を使用する。
- 4 火災を小さいうちに消すために、消火器等を設置し、使用方法を確認しておく。
- 5 お年寄りや身体の不自由な人は、避難経路と避難方法を常に確保し、備えておく。
- 6 防火防災訓練への参加、戸別訪問などにより、地域ぐるみの防火対策を行う。

職場の防火対策

火災への備え

- ①避難経路となる通路や階段には、燃えやすい物などを置かない。
- ②日頃から避難訓練や消火訓練を行う。
- ③火を使う設備の点検を行い、正しく取り扱う。
- ④設置されている消防用設備等の取扱方法を把握し、不具合がないか自己点検を行う。



あなたの職場の消防用設備等は大丈夫!?



自動火災報知設備の使い方

自動火災報知設備は、感知器が熱や煙を感知して火災を知らせるものです。受信機にはどこで火災が起こっているのかが表示されます。

POINT 火災かどうか確認する前に

「音響停止」や「復旧」のボタン《受信機》を押してはいけません。

火災の場所を表示します。

《感知器》熱や煙を感知して、自動でベルを鳴らします。



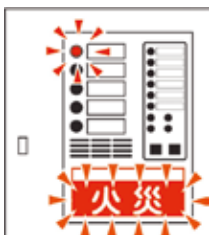
熱感知器



煙感知器

《発信器》

押しボタンを押すとベルが鳴って、火災を知らせます。



自動火災報知設備や屋内消火栓設備の使い方はわかるかな?



日頃から設備のチェックをしよう!

消火器の使い方

消火器は、火災の初期段階に使用するものです。容易に持ち運ぶことができ、使い方も簡単なので、いざという時のために使い方を覚えましょう。

消火器の使い方



避難経路

避難経路は日頃から整理・整頓しましょう!



階段には物を置かないでね!!



地震発生時の消防用設備等のチェック

地震などにより消防用設備等が以下のような被害を受けることがありますので注意してください。

● **スプリンクラーヘッドが破壊され、放水される。**
→配管用の部屋などに設置されている**制御弁**を閉鎖することで放水を止めることができます。修理完了後に元の状態に戻すことが重要です。

● **消火器が転倒し、破損又は消火薬剤が放射する。**

→事業所内の消火器を点検し、異常があれば修理しましょう。

● **誘導灯や屋内消火栓設備などの表示灯が消灯する。**

→配線などが破損している可能性があります。消防設備事業者などに依頼し速やかに修理しましょう。

POINT



屋内消火栓設備の使い方

屋内消火栓設備は、ホースから水を出して消火する設備です。職場に設置されている場合は、どの種類か確認してみましょう。



1号消火栓

2人で使う消火栓で、30m前後のホースが収納されています。

【操作方法】

- ①押しボタンを押す。
※ポンプが起動します。
- ②ホースを延ばす。
- ③バルブを開く。



2号消火栓

1人で使うことができる消火栓で、20m前後のホースが収納されています。

【操作方法】

- ①バルブを開く。
※ポンプが起動します。
- ②ホースを延ばす。
- ③ノズルを開く。





松山市防火連絡協議会

松山市防火連絡協議会とは…

昭和40年の発足以来、事業所の火災予防対策をはじめ、消防用設備等に関する知識や技能の習得を目的として各種の事業を展開し、会員事業所の防火安全はもとより、地域社会の安全と発展にも大きく寄与しています。

防火・防災研修

救命講習

資格取得補助事業

視察研修

防火啓発事業

地域貢献事業



防火カレンダー

【発行】令和7年11月 【編集】松山市消防局 地域消防推進課 TEL:089-926-9245 FAX:089-926-9189