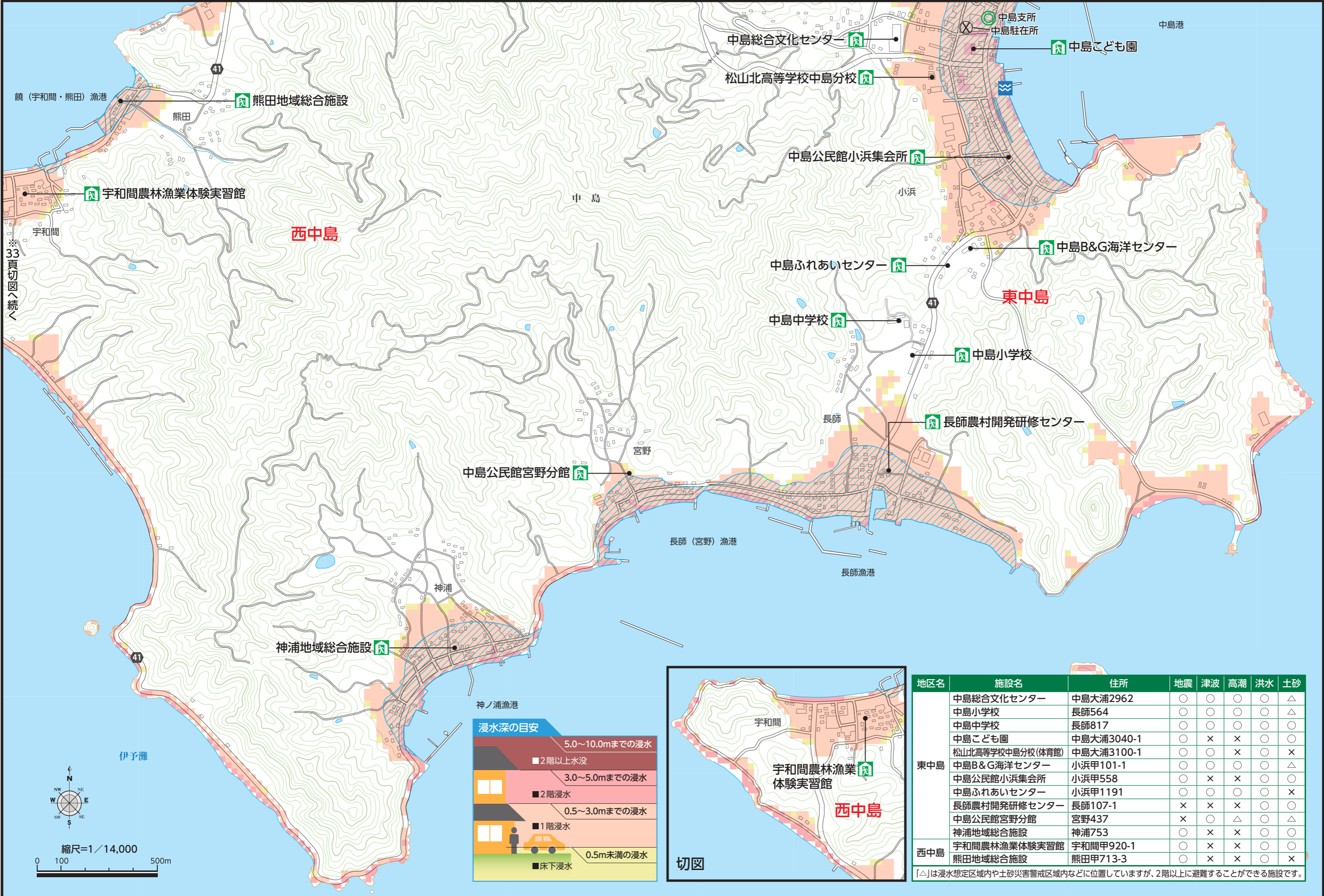
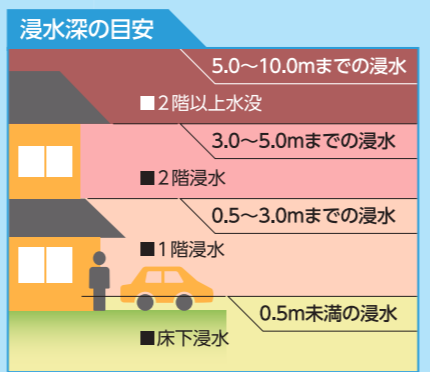


- 指定避難所
- 消防署・支署・出張所
- 主要避難路
- 56 国道 30 県道
- 市役所・支所・出張所
- 警察署・交番・駐在所
- 地下街・地下横断道・アンダーパス
- 潮位観測所

- 高潮想定浸水深
- 0.5m 未満
- 0.5m以上 3.0m 未満
- 3.0m以上 5.0m 未満
- 5.0m 以上の区域はありません
- 平成3年台風19号による推定浸水範囲



33 頁切図へ続く



地区名	施設名	住所	地震	津波	高潮	洪水	土砂
東中島	中島総合文化センター	中島大浦2962	○	○	○	○	△
	中島小学校	長師564	○	○	○	○	△
	中島中学校	長師817	○	○	○	○	○
	中島こども園	中島大浦3040-1	○	×	×	○	○
	松山北高等学校中島分校(体育館)	中島大浦3100-1	○	○	×	○	×
	中島B&G海洋センター	小浜甲101-1	○	○	○	○	△
	中島公民館小浜集会所	小浜甲558	○	×	×	○	○
	中島ふれあいセンター	小浜甲1191	○	○	○	○	×
西中島	長師農村開発研修センター	長師107-1	×	×	×	○	○
	中島公民館宮野分館	宮野437	×	○	△	○	△
	神浦地域総合施設	神浦753	○	×	×	○	○
	宇和間農林漁業体験実習館	宇和間甲920-1	○	×	×	○	○
	熊田地域総合施設	熊田甲713-3	○	×	×	○	×

[△]は浸水想定区域内や土砂災害警戒区域内などに位置していますが、2階以上に避難することができる施設です。

