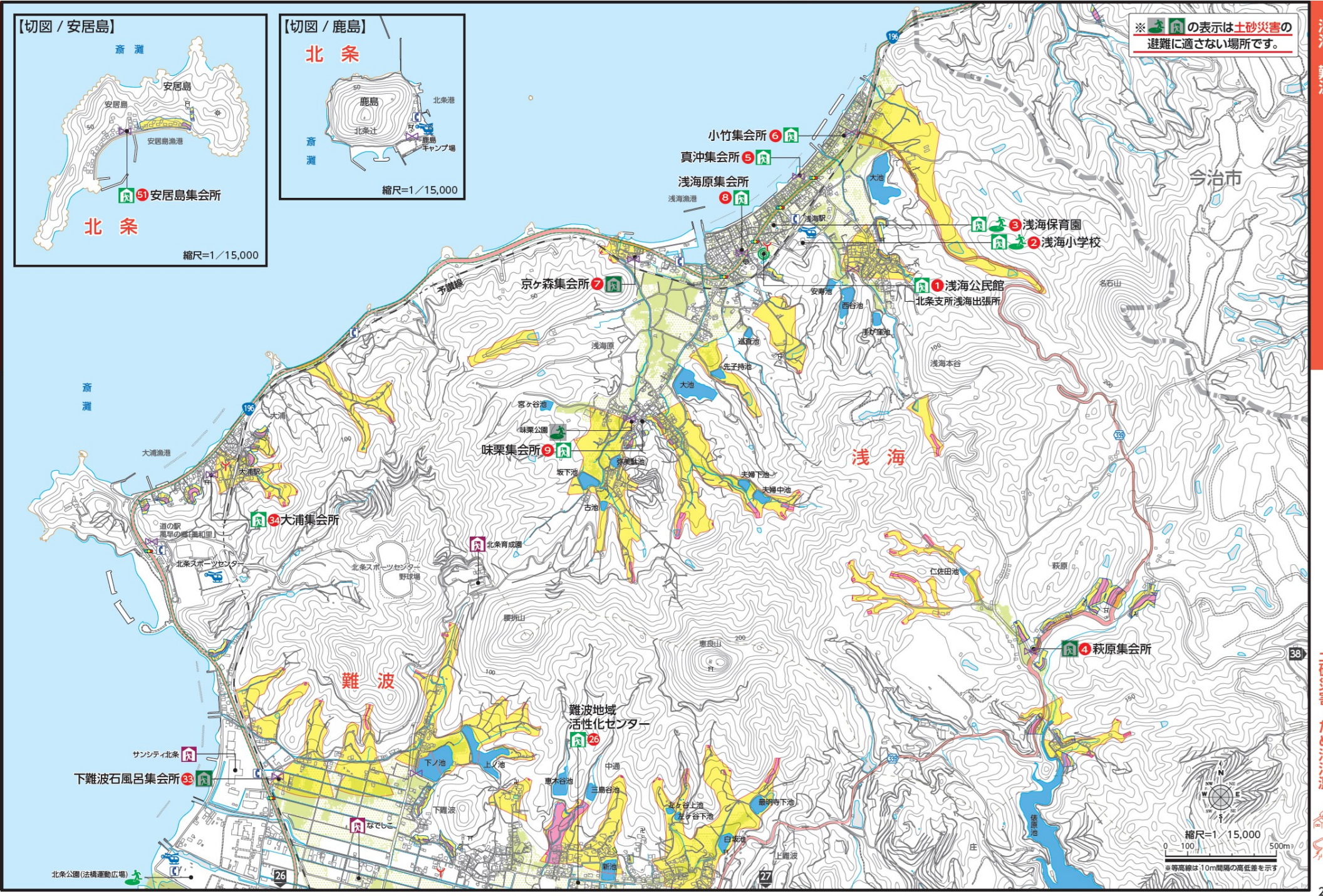
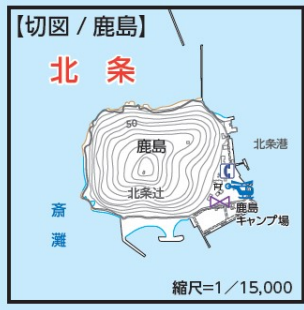
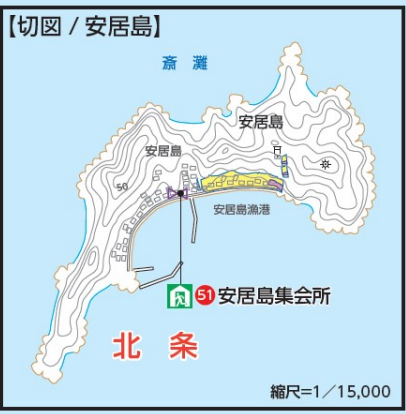


浅海・難波・北条

浅海・難波

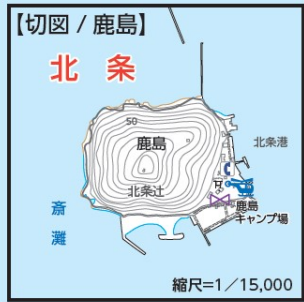
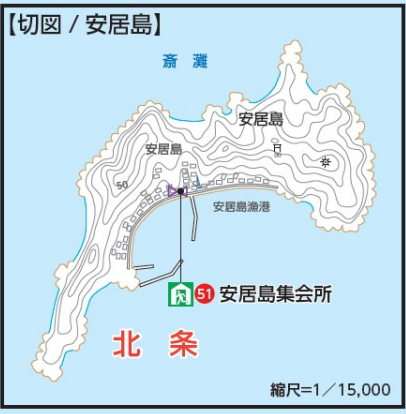


※ 緑色の表示は土砂災害の避難に適さない場所です。

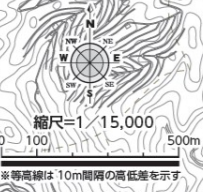
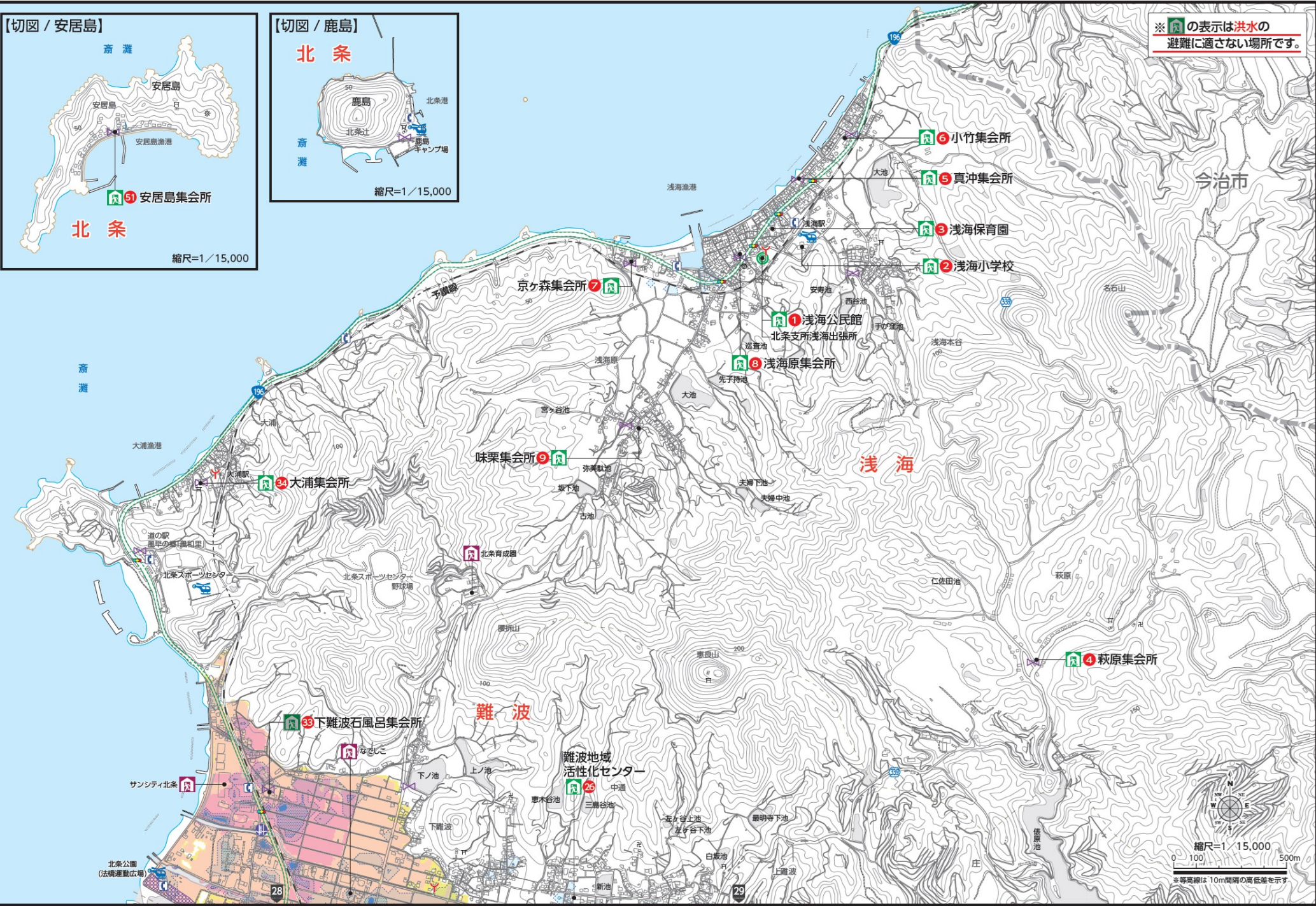
土砂災害・ため池氾濫

土砂災害・ため池氾濫

浅海・難波・北条



※**緑色の表示は洪水の避難に適さない場所です。**

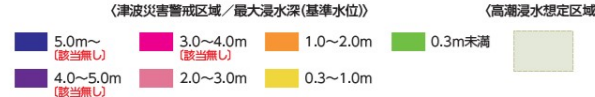


河川洪水・内水氾濫

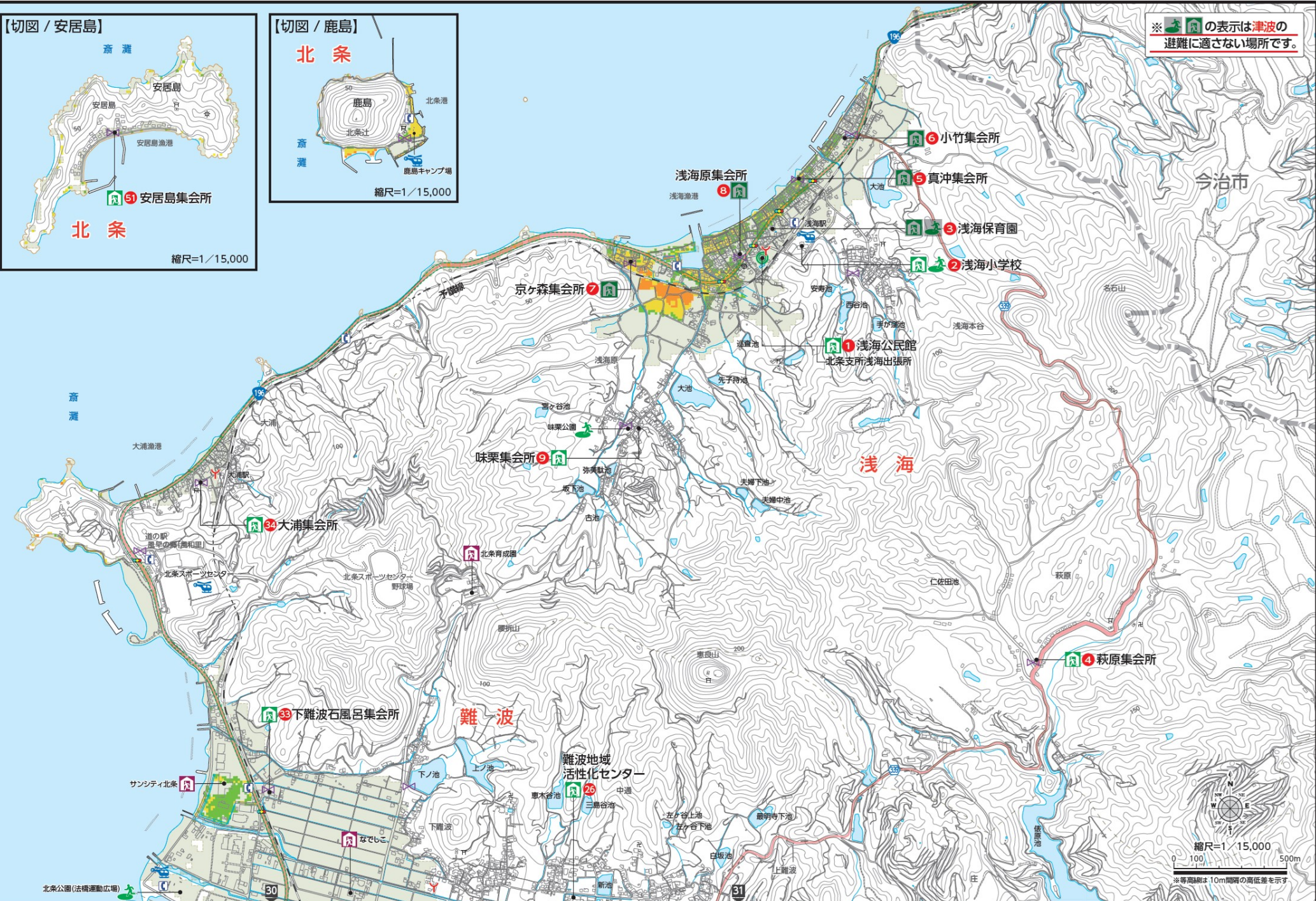
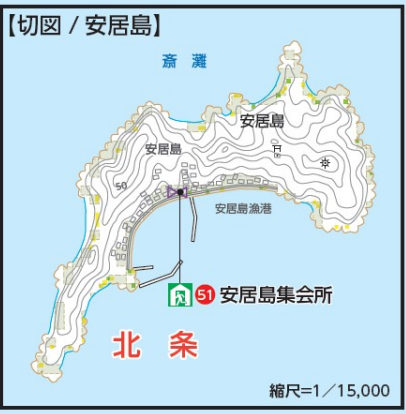
河川洪水・内水氾濫

- 指定緊急避難場所 ※
- 指定避難場所 ※
- 福祉避難所
- 市役所 支所・出張所
- 消防署 支署・出張所
- 消防団 ポンプ蔵置所
- 警察署 交番・駐在所
- 救急医療機関
- 防災行政無線 (広報サイレン)
- 緊急輸送道路
- 主要避難路
- 消防用 交通点名
- 国道
- 県道
- 銀行・信金
- 郵便局
- 公共電話 (屋外)
- 神社
- 寺院

- ヘリコプター 緊急時離着陸場
- 地下街・地下横断道 アンダーパス



浅海・難波・北条



※ の表示は津波の避難に適さない場所です。

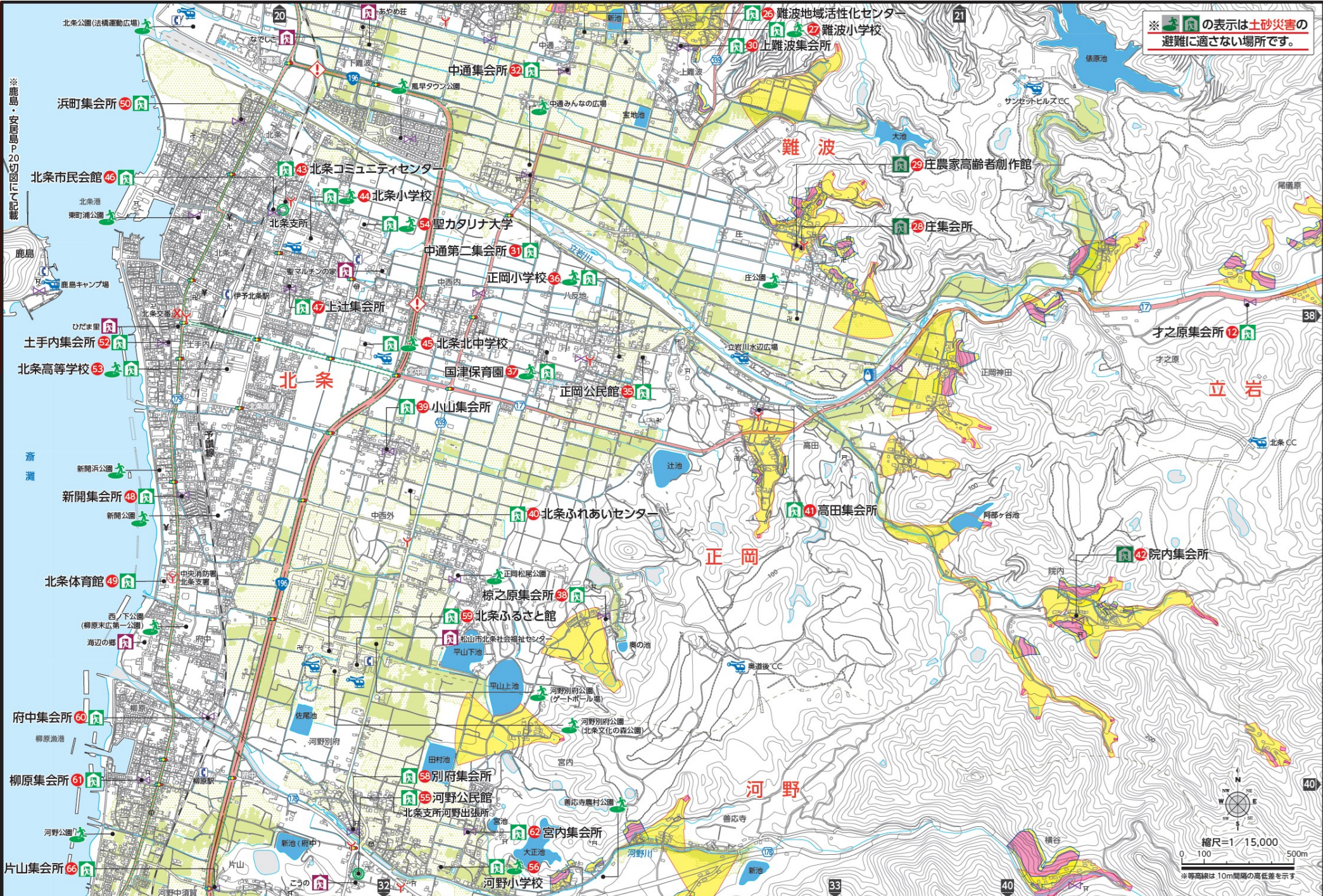
津波災害・高潮災害

津波災害・高潮災害

北条エリア 26 土砂・ため池	指定緊急避難場所 ※	市役所 支所・出張所	警察署 交番・駐在所	ヘリコプター 緊急時離着陸場	緊急輸送道路	国道	県道	警戒区域(急傾斜地)	特別警戒区域(急傾斜地)	防災重点ため池/ため池浸水想定区域	北条エリア
	指定避難所 ※	消防署 支署・出張所	救急医療機関	地下街・地下横断道 アンダーパス	主要避難路	¥ 銀行・信金	郵便局	警戒区域(土石流)	特別警戒区域(土石流)	防災重点ため池	27
	福祉避難所	消防団 ポンプ蔵置所	防災行政無線(広報サイレン)	公共交通(屋外)	交通点名	神社	寺院	警戒区域(地すべり) (該当無し)	雨量計	決壊した場合、人家等が浸水するおそれのあるため池	土砂・ため池

難波・正岡・北条・河野

立岩・難波・正岡・河野



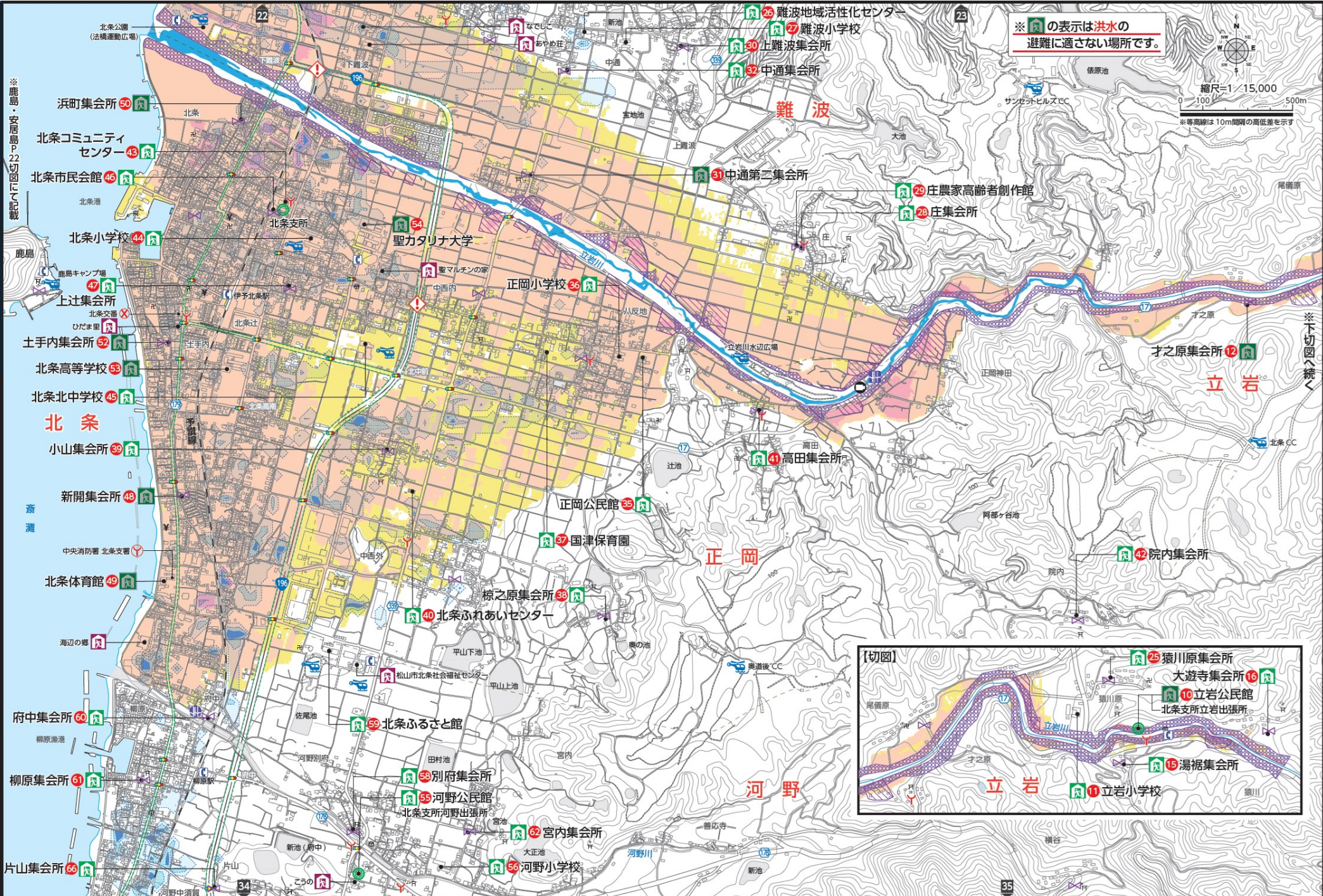
※ 緑色の表示は土砂災害の避難に適さない場所です。

土砂災害・ため池氾濫

土砂災害・ため池氾濫

難波・正岡・北条・河野

立岩・難波・正岡・河野



河川洪水・内水氾濫

河川洪水・内水氾濫

北条エリア 30 津波・高潮

指定緊急避難場所 ※ 市役所 支所・出張所 警察署 交番・駐在所 ヘルicopter 緊急時離着陸場 緊急輸送道路 国道 県道

指定避難所 ※ 消防署 支署・出張所 救急医療機関 地下街・地下横断道 アンダーパス 主要避難路 銀行・信金 郵便局

福祉避難所 消防団 ポンプ蔵置所 防災行政無線 (広報サイレン) 防犯用 交差点名 神社 寺院

津波災害警戒区域 / 最大浸水深 (基準水位)

5.0m~ (該当無し)	3.0~4.0m (該当無し)	1.0~2.0m	0.3m未満
4.0~5.0m (該当無し)	2.0~3.0m	0.3~1.0m	

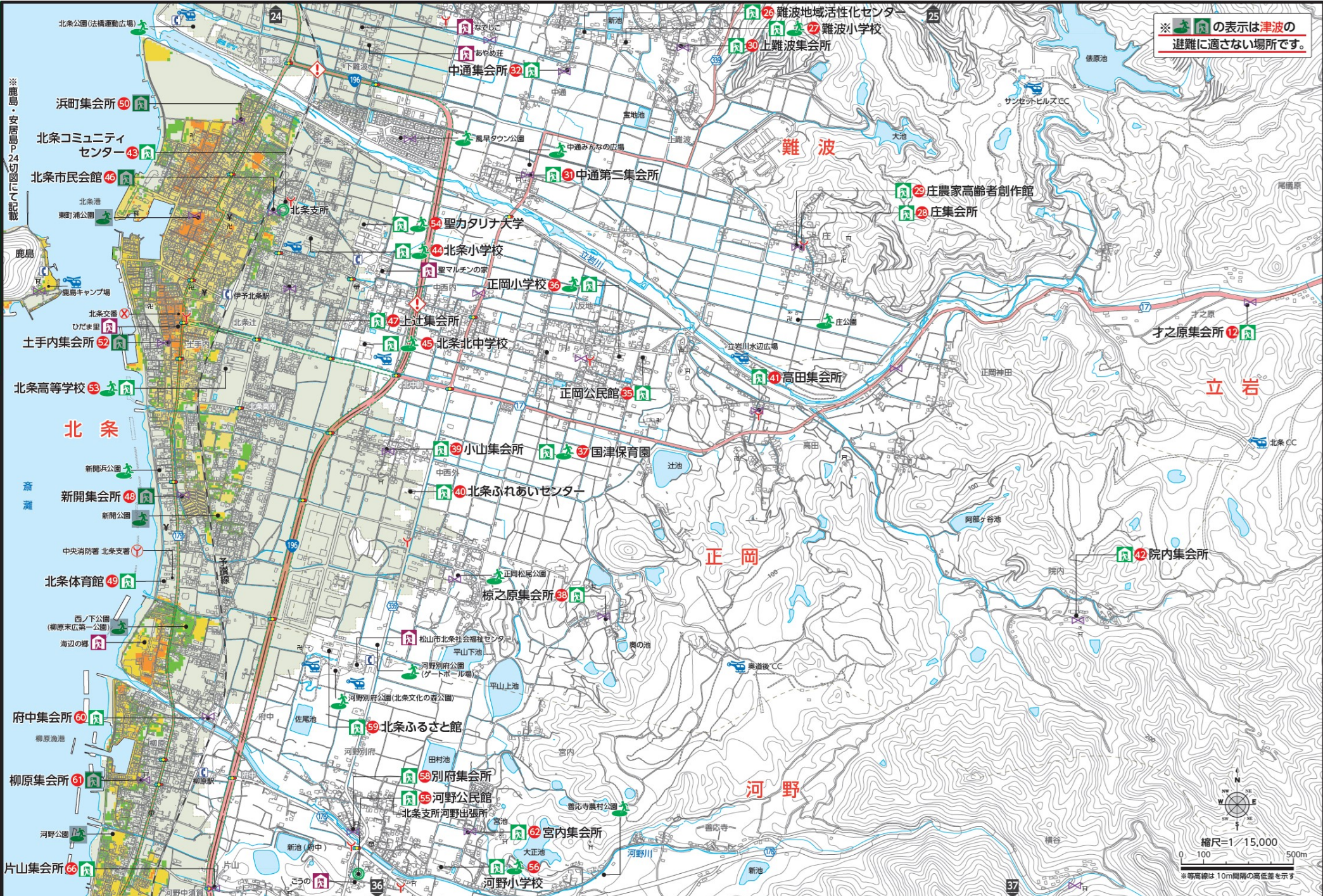
(高潮浸水想定区域)

※ 高潮浸水想定は「まつやま高潮ハザードマップ」をご覧ください。

北条エリア 31 津波・高潮

難波・正岡・北条・河野

立岩・難波・正岡・河野



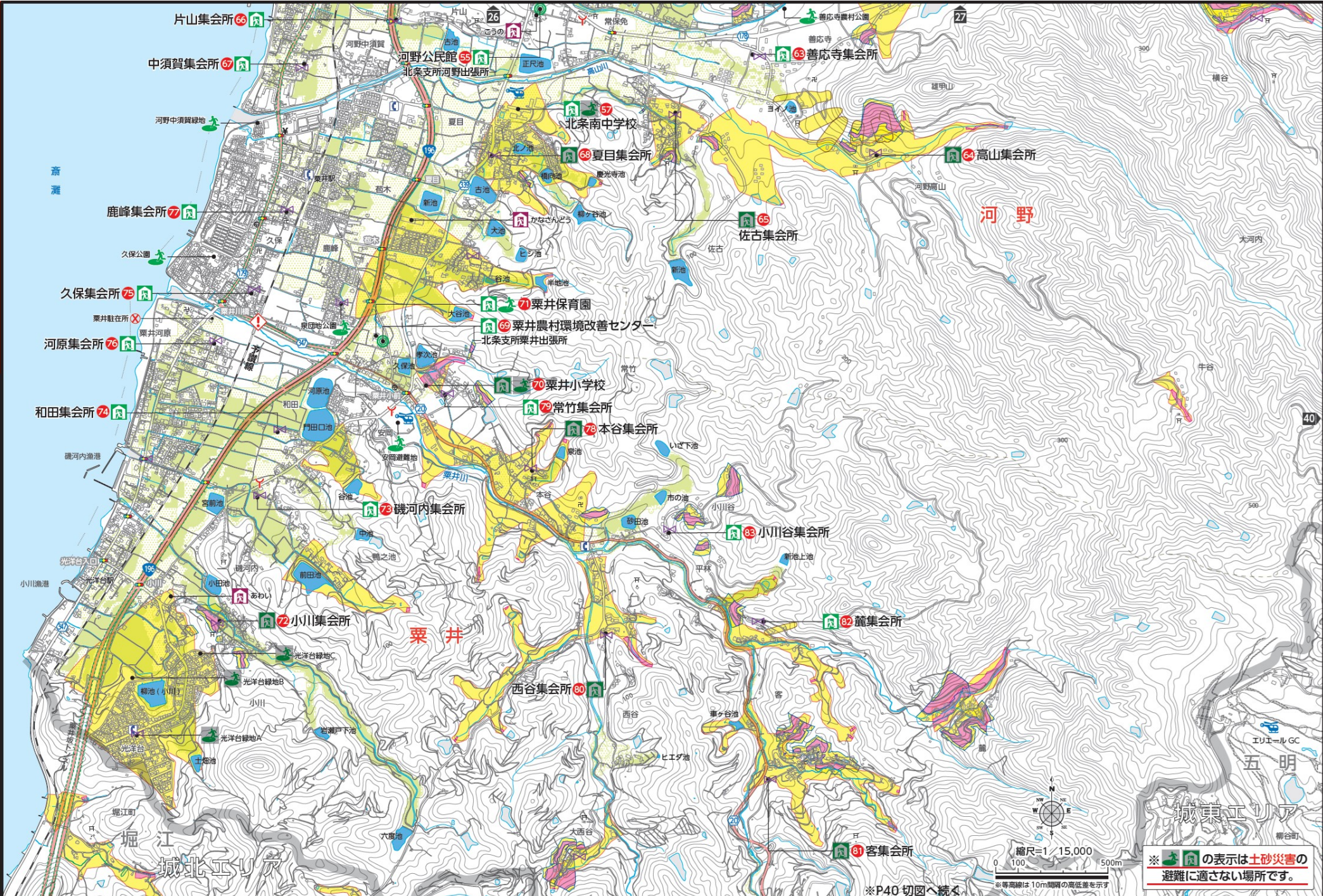
津波災害・高潮災害

津波災害・高潮災害

北条エリア 32 土砂・ため池	指定緊急避難場所 ※ 指定避難所 ※ 福祉避難所	市役所支所・出張所 消防署支署・出張所 消防団ポンプ蔵庫所	警察署交番・駐在所 救急医療機関 防災行政無線(広報サイレン)	ヘリコプター緊急時離着陸場 地下街・地下横断道アンダーパス 公共電話(屋外)	緊急輸送道路 主要避難路 防災防園 交通点名	国道 県道 銀行・信金 郵便局 神社 寺院	(土砂災害警戒区域・特別警戒区域) 警戒区域(急傾斜地) 警戒区域(土石流) 警戒区域(地すべり)	特別警戒区域(急傾斜地) 特別警戒区域(土石流)	防災重点ため池/ため池浸水想定区域 防炎重点ため池 決壊した場合、人家等が浸水するおそれのあるため池	雨量計 0.5m以上 0.5m未満	北条エリア 33 土砂・ため池
-------------------------------------	--------------------------------	-------------------------------------	---------------------------------------	--	---------------------------------	--------------------------------------	---	-----------------------------	--	-------------------------	-------------------------------------

河野・粟井

河野・粟井



土砂災害・ため池氾濫

土砂災害・ため池氾濫

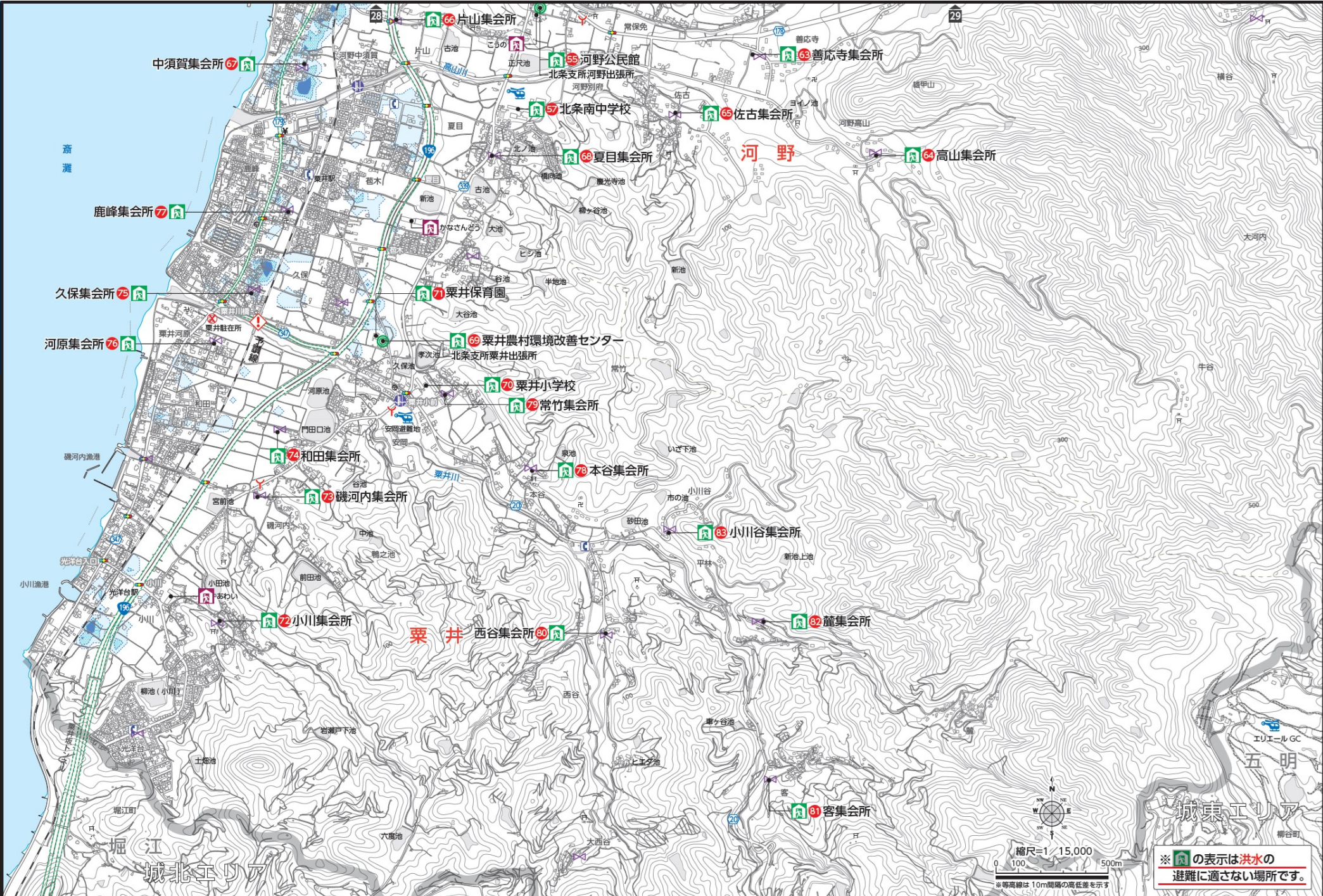
縮尺=1/15,000
 0 100 500m
 ※等高線は10m間隔の高低差を示す

※の表示は土砂災害の避難に適さない場所です。

※P40 切図へ続く

河野・粟井

河野・粟井



河川洪水・内水氾濫

河川洪水・内水氾濫

※**緑**の表示は**洪水の避難に適さない場所**です。

縮尺=1/15,000
0 100 500m
※等高線は10m間隔の高低差を示す

北条エリア 36 津波・高潮

指定緊急避難場所 ※ 市役所支所・出張所 消防署支署・出張所 消防団ポンプ蔵置所

指定避難所 ※ 福祉避難所

警察署交番・駐在所 救急医療機関 防災行政無線(広報サイレン)

ヘリコプター緊急時離着陸場 地下街・地下横断道アンダーパス 公共電話(屋外)

緊急輸送道路 主要避難路 交通点名

国道 県道 銀行・信金 郵便局

神社 寺院

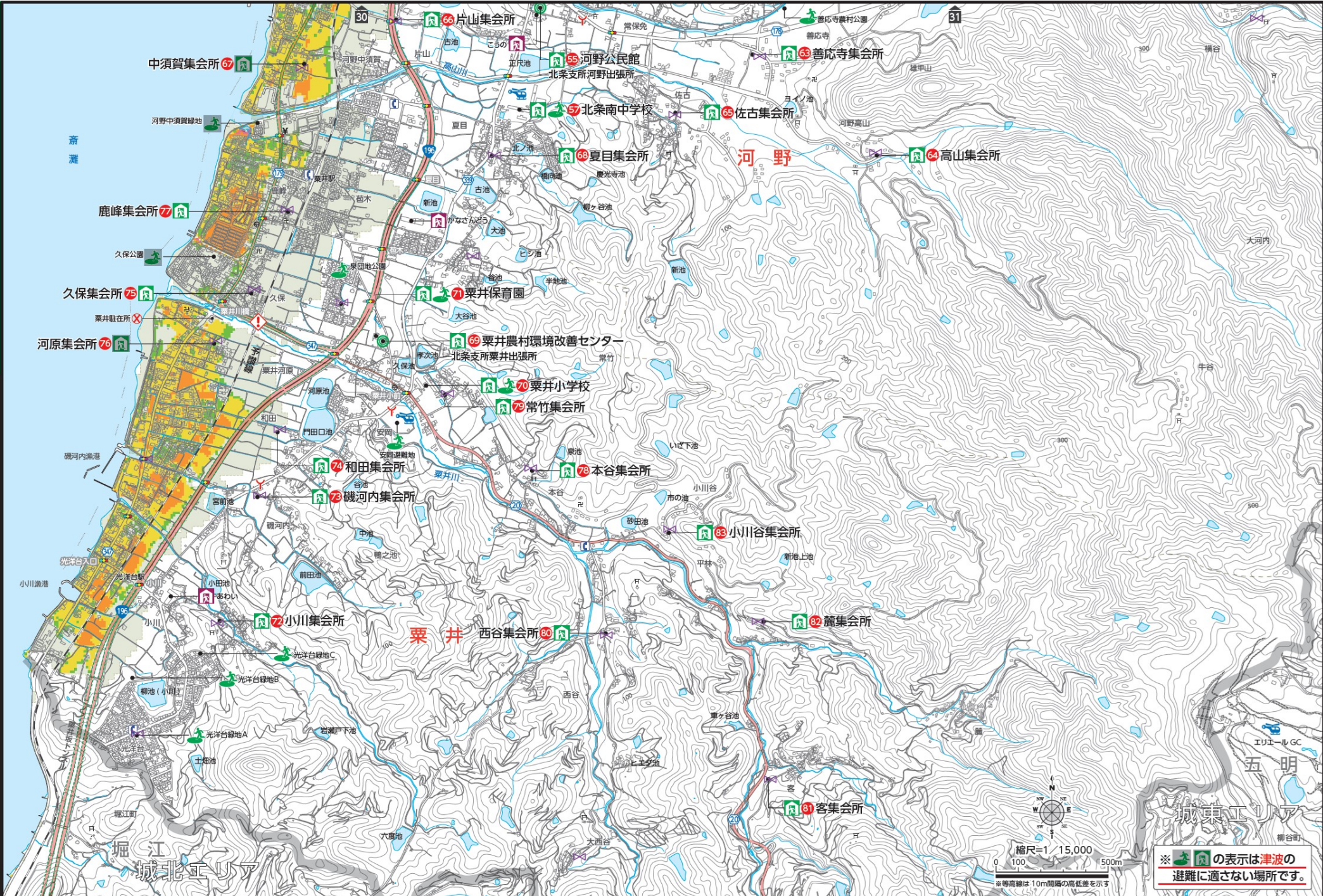
〈津波災害警戒区域/最大浸水深(基準水位)〉
 5.0m~(該当無し) 3.0~4.0m(該当無し) 1.0~2.0m 0.3m未満
 4.0~5.0m(該当無し) 2.0~3.0m 0.3~1.0m

〈高潮浸水想定区域〉
 高潮浸水想定の詳細は、「まつやま高潮ハザードマップ」をご覧ください。

北条エリア 37 津波・高潮

河野・粟井

河野・粟井



津波災害・高潮災害

津波災害・高潮災害

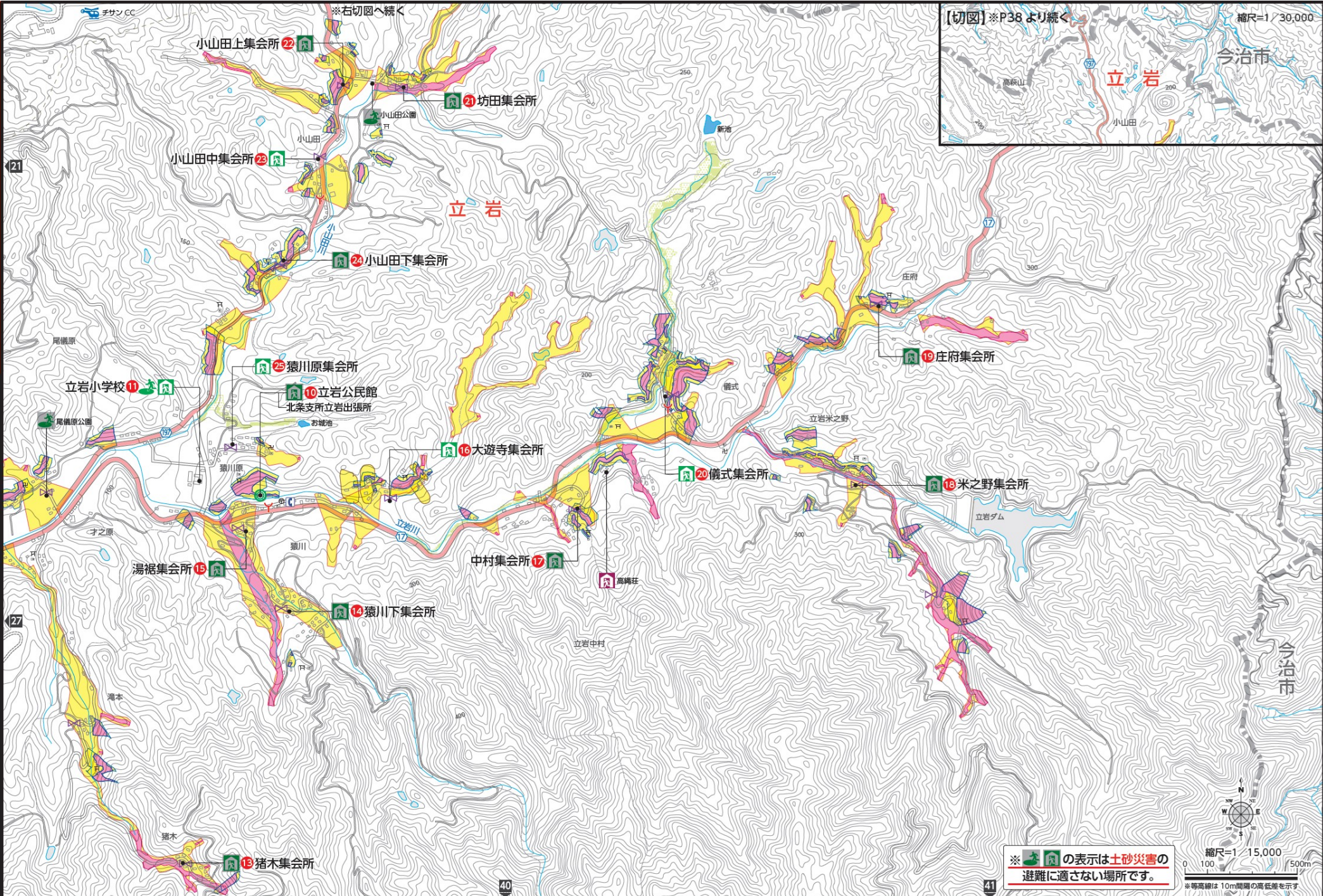
縮尺=1/15,000
 0 100 500m
 ※等高線は10m間隔の高低差を示す

※の表示は津波の避難に適さない場所です。

北条エリア 38 土砂・ため池	指定緊急避難場所 ※ 指定避難場所 ※ 福祉避難所	市役所 支所・出張所 消防署 支署・出張所 消防団 ポンプ蔵置所	警察署 交番・駐在所 救急医療機関 防災行政無線 (広報サイレン)	ヘリコプター 緊急時離着陸場 地下街・地下横断道 アンダーパス 公共電話 (屋外)	緊急輸送道路 主要避難路 消防団前	国道 県道 銀行・信金 郵便局 神社 寺院	(土砂災害警戒区域・特別警戒区域) 警戒区域 (急傾斜地) 警戒区域 (土石流) 警戒区域 (地すべり)	特別警戒区域 (急傾斜地) 特別警戒区域 (土石流)	雨量計	防災重点ため池 / ため池浸水想定区域 防災重点ため池 決壊した場合、人家等が浸水するおそれのあるため池	北条エリア 39 土砂・ため池
------------------------------	---------------------------------	---	---	---	-------------------------	--------------------------------------	---	-------------------------------	-----	--	------------------------------

立岩

立岩



土砂災害・ため池氾濫

土砂災害・ため池氾濫

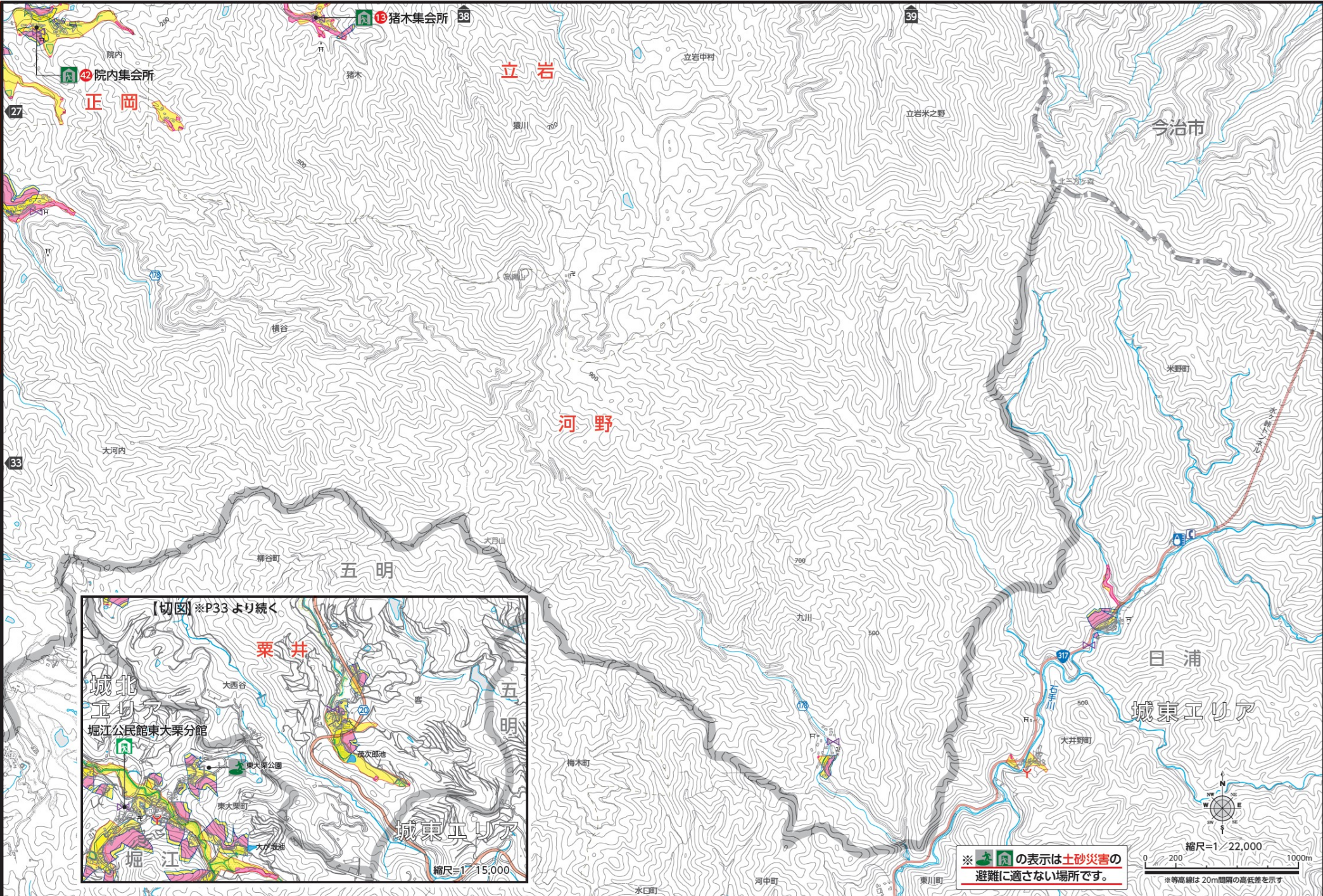
※ 避難所の表示は土砂災害の避難に適さない場所です。



北条エリア 40 土砂・ため池	指定緊急避難場所 ※ 指定避難場所 ※ 福祉避難所	市役所支所・出張所 消防署支署・出張所 消防団ポンプ蔵置所	警察署交番・駐在所 救急医療機関 防災行政無線(広報サイレン)	ヘリコプター緊急時離着陸場 地下街・地下横断道 アンダーパス 公共交通(屋外)	緊急輸送道路 主要避難路 避難経路 交通点名	国道 県道 銀行・信金 郵便局 神社 寺院	土砂災害警戒区域・特別警戒区域 警戒区域(急傾斜地) 警戒区域(土石流) 警戒区域(地すべり) (該当無し)	特別警戒区域(急傾斜地) 特別警戒区域(土石流)	雨量計	防災重点ため池 / ため池浸水想定区域 防災重点ため池 決壊した場合、人家等が浸水するおそれのあるため池	0.5m以上 0.5m未満 (該当無し)	北条エリア 41 土砂・ため池
-----------------------	---------------------------------	-------------------------------------	---------------------------------------	--	---------------------------------	--------------------------------------	--	-----------------------------	-----	--	----------------------------	-----------------------

立岩・正岡・河野・栗井

立岩・河野



土砂災害・ため池氾濫

土砂災害・ため池氾濫

※ 指定緊急避難場所の表示は土砂災害の避難に適さない場所です。

縮尺=1/22,000
※等高線は20m間隔の高低差を示す