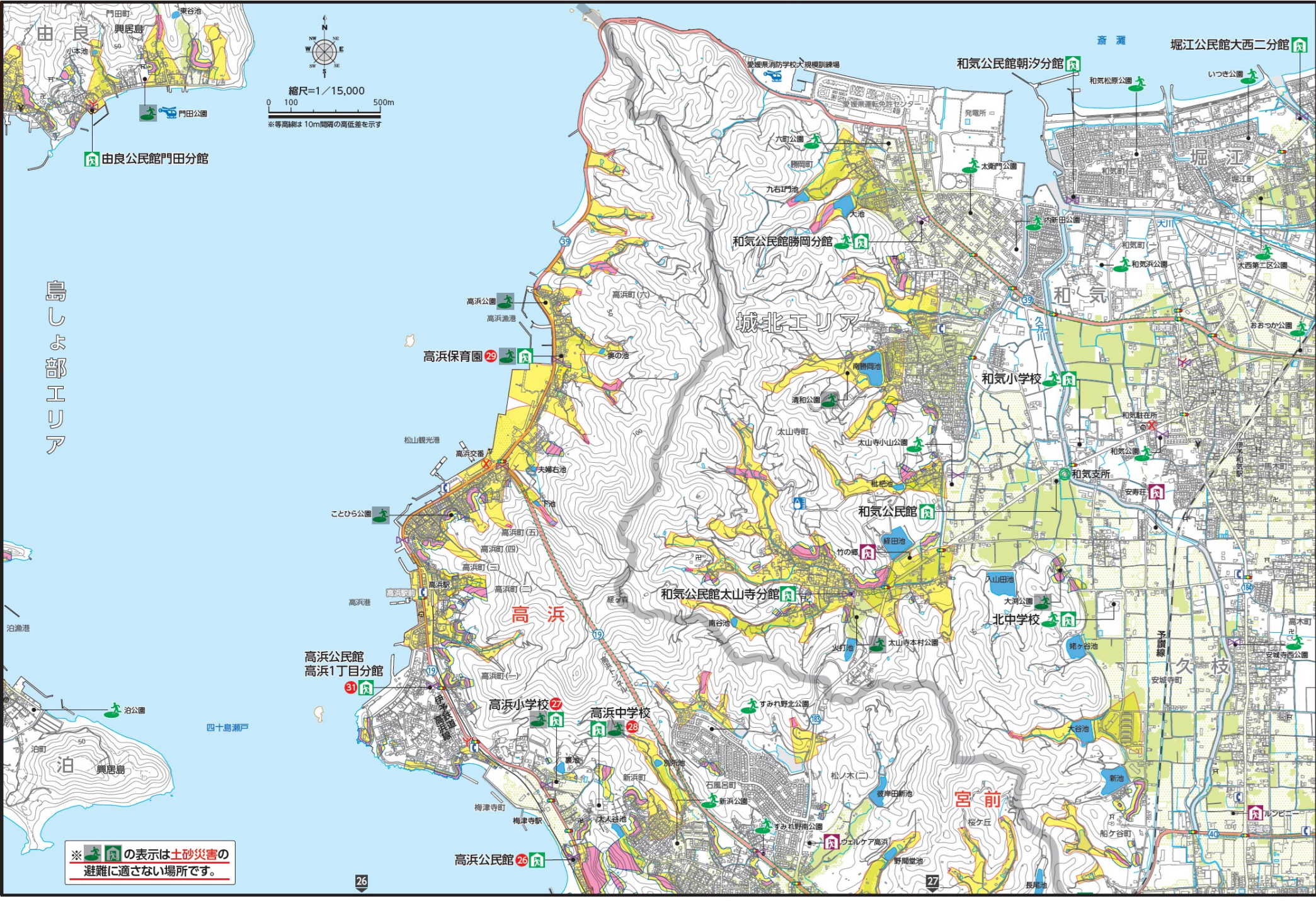


城西エリア 20 土砂・ため池	指定緊急避難場所 ※	市役所支所・出張所	警察署交番・駐在所	ヘリコプター緊急時離着陸場	緊急輸送道路	国道	県道	《土砂災害警戒区域・特別警戒区域》	《防災重点ため池/ため池浸水想定区域》	城西エリア
	指定避難所 ※	消防署支署・出張所	救急医療機関	地下街・地下横断道アンダーパス	主要避難路	銀行・信金	郵便局	警戒区域(急傾斜地)	防災重点ため池	21
福祉避難所	消防団ポンプ蔵置所	防災行政無線(広報サイレン)	消防防前	交通点名	警戒区域(土石流)	神社	寺院	警戒区域(地すべり) (該当無し)	決壊した場合、人家等が 浸水するおそれのあるため池	土砂・ため池
									0.5m以上 0.5m未満	
									雨量計	

高浜

宮前・高浜



島しょ部エリア

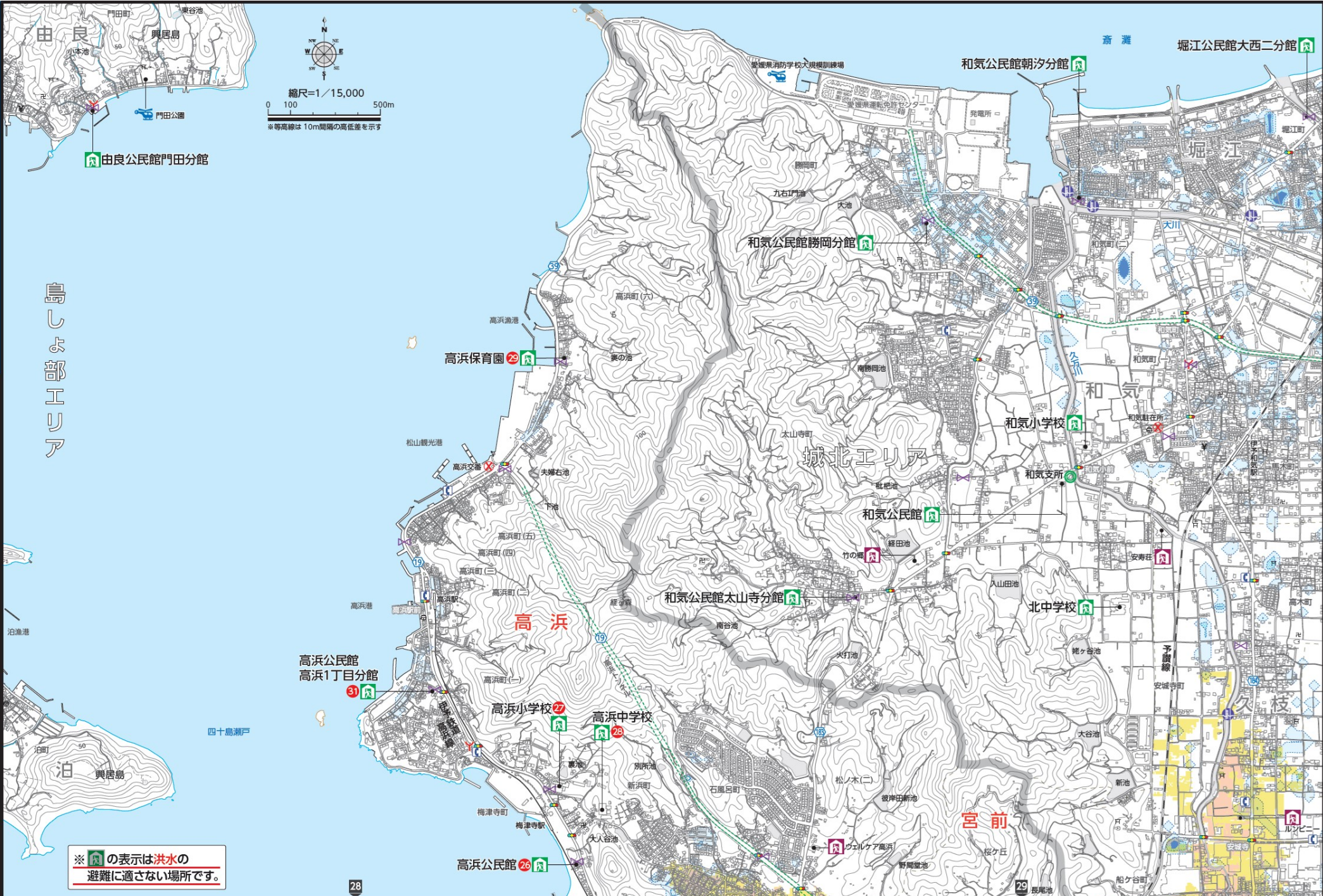
土砂災害・ため池氾濫

土砂災害・ため池氾濫

※ 指定緊急避難場所、指定避難所の表示は土砂災害の避難に適さない場所です。

高浜

宮前・高浜



島しょ部エリア

河川洪水・内水氾濫

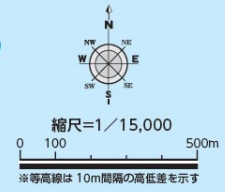
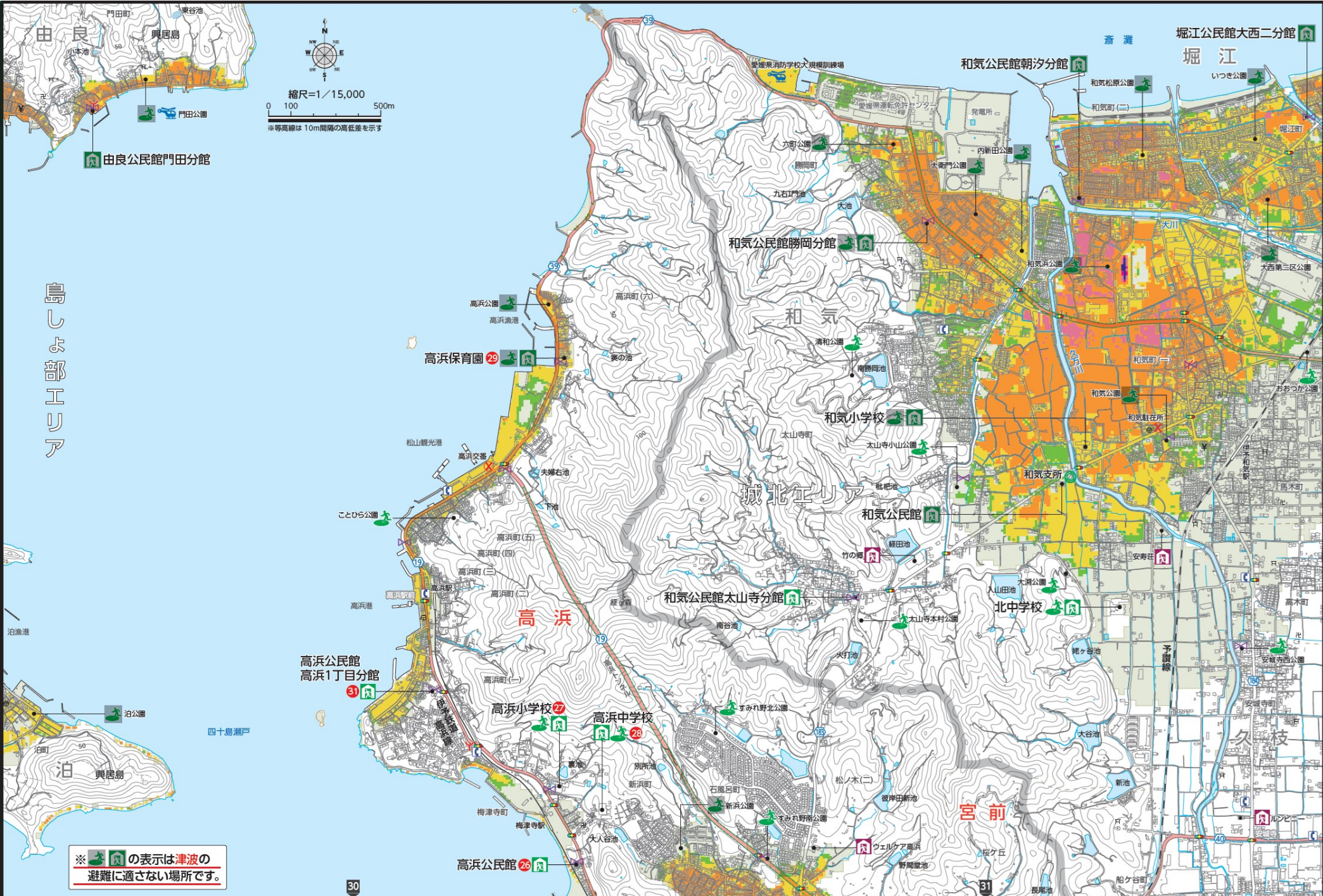
河川洪水・内水氾濫

※ 避難所の表示は洪水の避難に適さない場所です。

城西エリア 24 津波・高潮	指定緊急避難場所 ※ 指定避難所 ※ 福祉避難所	市役所支所・出張所 消防署支署・出張所 消防団ポンプ蔵置所	警察署交番・駐在所 救急医療機関 防災行政無線(広報サイレン)	ヘリコプター緊急時離着陸場 地下街・地下横断道アンダーパス 公衆電話(屋外)	緊急輸送道路 主要避難路 避難所前 交差点名	国道 県道 銀行・信金 郵便局 神社 寺院	5.0m~ 4.0~5.0m	3.0~4.0m 2.0~3.0m	1.0~2.0m 0.3~1.0m	0.3m未満	高潮浸水想定区域	高潮浸水想定の詳細は、「まつやま高潮ハザードマップ」をご覧ください。	城西エリア 25 津波・高潮
-----------------------------	--------------------------------	-------------------------------------	---------------------------------------	--	------------------------------	--------------------------------------	-------------------	----------------------	----------------------	--------	----------	------------------------------------	-----------------------------

高浜

宮前・高浜



島しょ部エリア

津波災害・高潮災害

津波災害・高潮災害

※ 避難の表示は津波の避難に適さない場所です。

城西エリア 26 土砂・ため池	指定緊急避難場所 ※ 指定避難場所 ※ 福祉避難所	市役所支所・出張所 消防署支署・出張所 消防団ポンプ蔵置所	警察署交番・駐在所 救急医療機関 防災行政無線(広報サイレン)	ヘリコプター緊急時離着陸場 地下街・地下横断道アンダーパス 公衆電話(屋外)	緊急輸送道路 主要避難路 交通点名	国道 県道 銀行・信金 郵便局 神社 寺院	土砂災害警戒区域・特別警戒区域 警戒区域(急傾斜地) 警戒区域(土石流) 警戒区域(地すべり)(該当無し)	特別警戒区域(急傾斜地) 特別警戒区域(土石流)	防災重点ため池/ため池浸水想定区域 防災重点ため池 決壊した場合、人家等が浸水するおそれのあるため池	雨量計 0.5m以上 0.5m未満	城西エリア 27 土砂・ため池
------------------------------	---------------------------------	-------------------------------------	---------------------------------------	--	-------------------------	--------------------------------------	--	-----------------------------	--	-------------------------	------------------------------

味生・生石・垣生・三津浜・高浜

味生・宮前・三津浜・高浜



※ の表示は土砂災害の避難に適さない場所です。

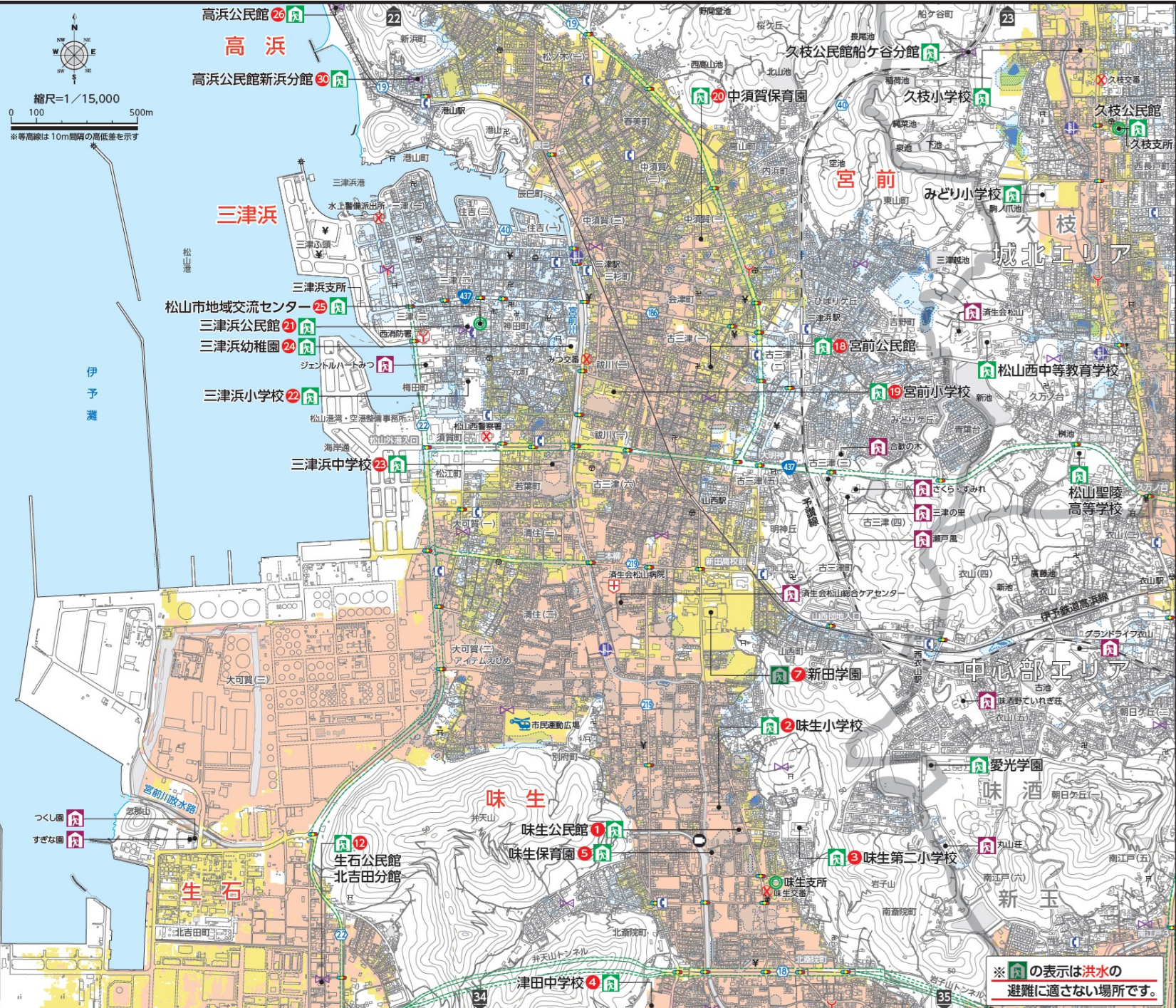
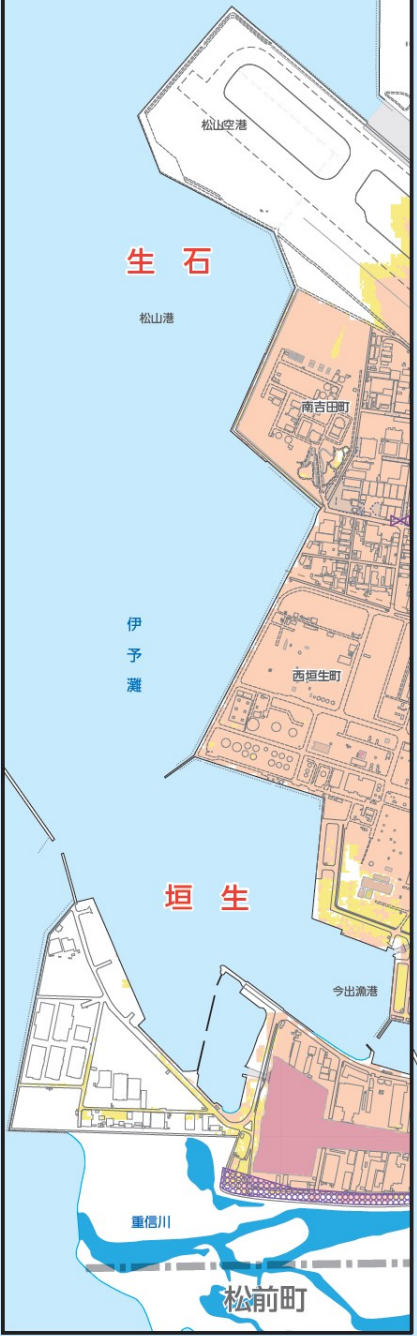
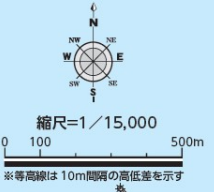
土砂災害・ため池氾濫

土砂災害・ため池氾濫

味生・生石・垣生・三津浜・高浜

味生・宮前・三津浜・高浜

【切図】※P34より続く



※の表示は洪水の避難に適さない場所です。

河川洪水・内水氾濫

河川洪水・内水氾濫

城西エリア 30 津波・高潮

指定緊急避難場所 ※ 指定避難場所 ※ 福祉避難所

市役所支所・出張所 消防署支署・出張所 消防団ポンプ蔵置所

警察署交番・駐在所 救命医療機関 防災行政無線(広報サイレン)

ヘリコプター緊急時離着陸場 地下街・地下横断道 アンダーパス 公共電話(屋外)

緊急輸送道路 主要避難路 交通点名

国道 県道 銀行・信金 郵便局 神社 寺院

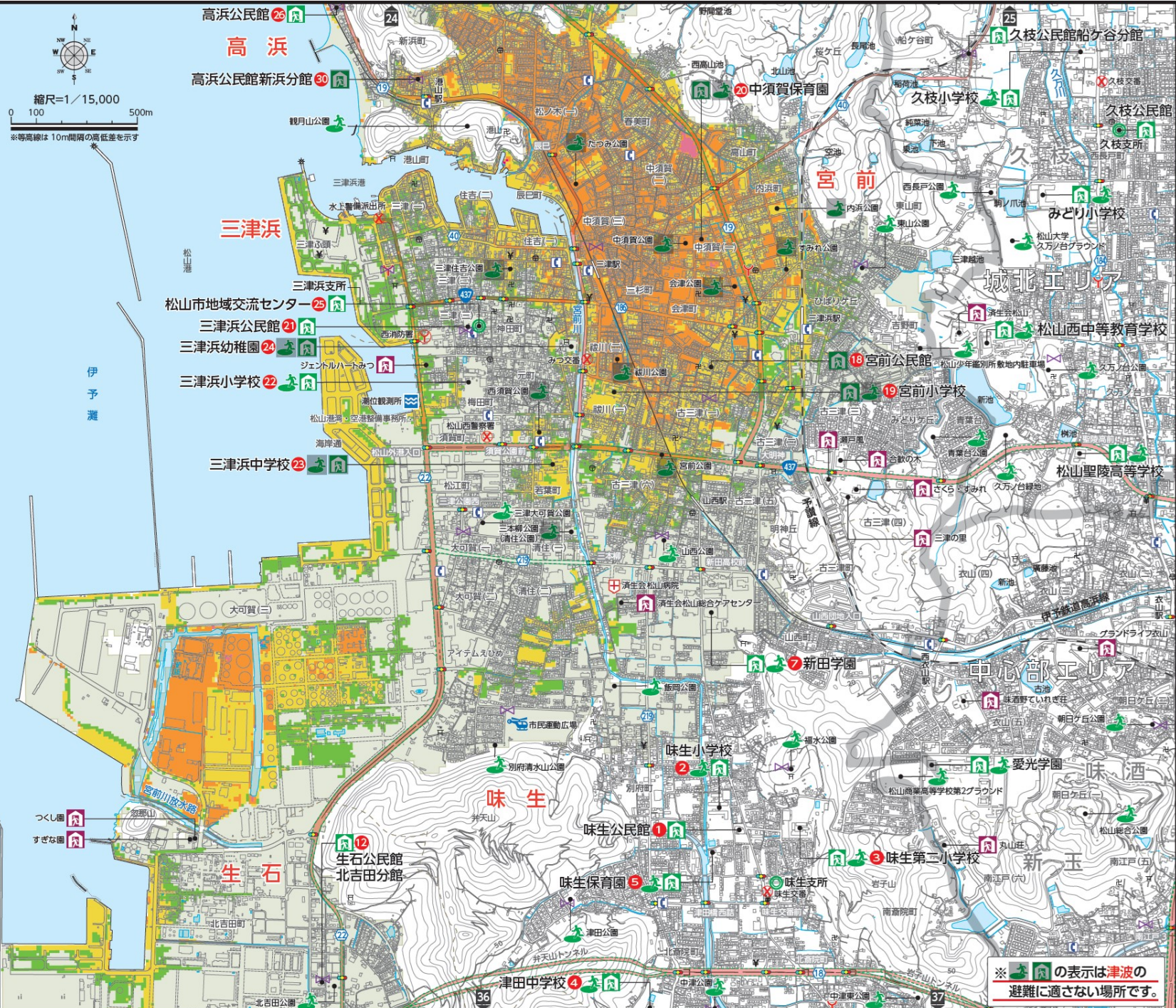
〈津波災害警戒区域/最大浸水深(基準水位)〉
 5.0m~(該当無し) 3.0~4.0m 1.0~2.0m 0.3m未満
 4.0~5.0m(該当無し) 2.0~3.0m 0.3~1.0m

〈高潮浸水想定区域〉
 高潮浸水想定の詳細は、「まつやま高潮ハザードマップ」をご覧ください。

城西エリア 31 津波・高潮

味生・生石・垣生・三津浜・高浜

味生・宮前・三津浜・高浜

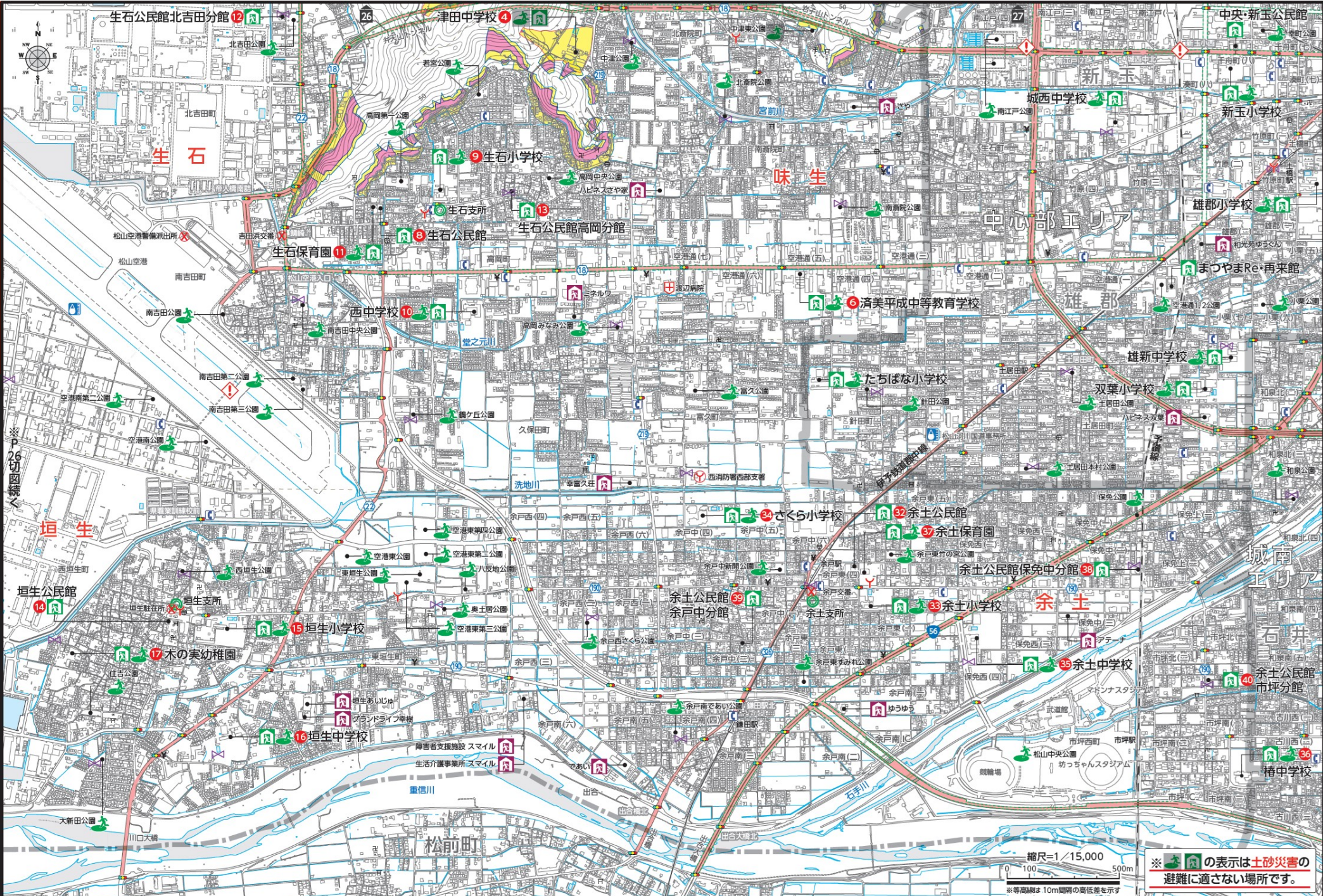


津波災害・高潮災害

津波災害・高潮災害

※ 緑色の表示は津波の避難に適さない場所です。

城西エリア 32 土砂・ため池	指定緊急避難場所 ※	市役所 支所・出張所	警察署 交番・駐在所	ヘリコプター 緊急時離着陸場	緊急輸送道路	国道	県道	警戒区域(急傾斜地)	特別警戒区域(急傾斜地)	防災重点ため池/ため池浸水想定区域	雨量計	防炎重点ため池	0.5m以上	0.5m未満	城西エリア 33 土砂・ため池
	指定避難所 ※	消防署 支署・出張所	救急医療機関	地下街・地下横断道 アンダーパス	主要避難路	銀行・信金	郵便局								
	福祉避難所	消防団 ボンパ威嚇所	防災行政無線 (広報サイレン)	公共交通(屋外)	交通点名	神社	寺院	警戒区域(地すべり) (該当無し)							



味生・生石・垣生・余土

味生・余土

土砂災害・ため池氾濫

土砂災害・ため池氾濫

※ の表示は土砂災害の避難に適さない場所です。

城西エリア 34 洪水・内水

指定避難所 ※ 市役所 支所・出張所 警察署 交番・駐在所 緊急時離着陸場 ヘルコプター 主要避難路 国道 県道 消防署 支署・出張所 救急医療機関 地下街・地下横断道 アンダーパス 緊急輸送道路は 32.33.36.37ページ参照 公共交通(屋外) 銀行・信金 郵便局 神社 寺院

(洪水浸水想定区域/最大浸水深) ※重信川・石手川・小野川 (内水浸水想定区域/最大浸水深)

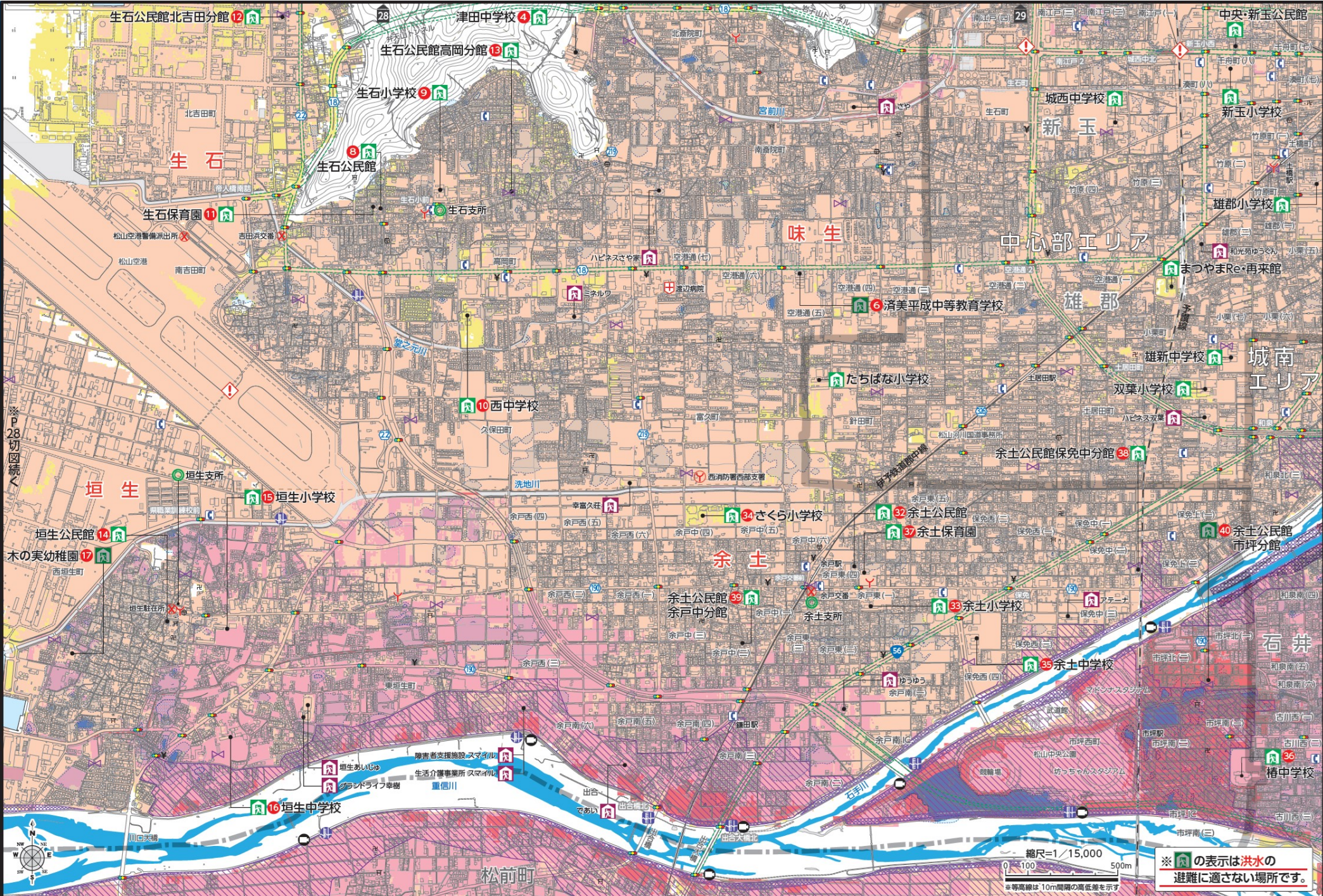
5.0m以上 0.5~3.0m 3.0~5.0m 0.5m以上 0.3~0.5m 0.5m未満 家屋倒壊等氾濫想定区域(氾濫流) 家屋倒壊等氾濫想定区域(河岸浸食)

通常水位計 危機管理型水位計 ライブカメラ

城東エリア 35 洪水・内水

味生・生石・垣生・余土

味生・余土



河川洪水・内水氾濫

河川洪水・内水氾濫

※ 緑の表示は洪水の避難に適さない場所です。

城西エリア 36 津波・高潮

指定緊急避難場所 ※ 市役所支所・出張所 警察署 交番・駐在所 緊急時離着陸場 緊急輸送道路 国道 県道

指定避難場所 ※ 消防署 支署・出張所 救急医療機関 地下街・地下横断道 アンダーパス 主要避難路 銀行・信金 郵便局

福祉避難所 消防団ポンプ蔵置所 防災行政無線(広報サイレン) 防災行政無線(広報サイレン) 公共電話(屋外) 交通点名 神社 寺院

ヘリコプター 緊急時離着陸場 緊急輸送道路 国道 県道

5.0m~(該当無し) 3.0~4.0m 1.0~2.0m 0.3m未満

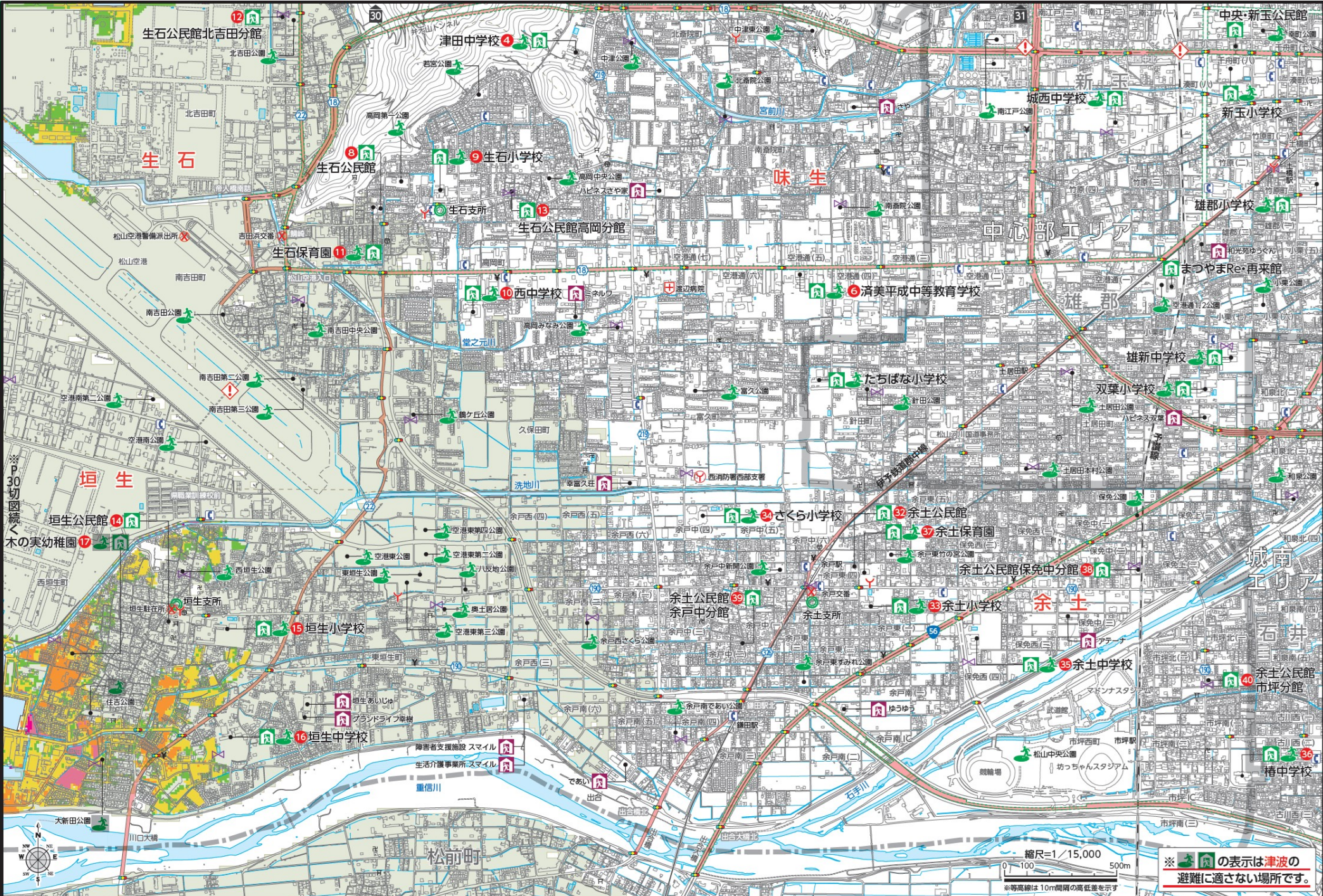
4.0~5.0m 2.0~3.0m 0.3~1.0m

〈津波災害警戒区域/最大浸水深(基準水位)〉

〈高潮浸水想定区域〉

高潮浸水想定の詳細は、「まつやま高潮ハザードマップ」をご覧ください。

城西エリア 37 津波・高潮



味生・生石・垣生・余土

味生・余土

津波災害・高潮災害

津波災害・高潮災害

※ 緑の表示は津波の避難に適さない場所です。