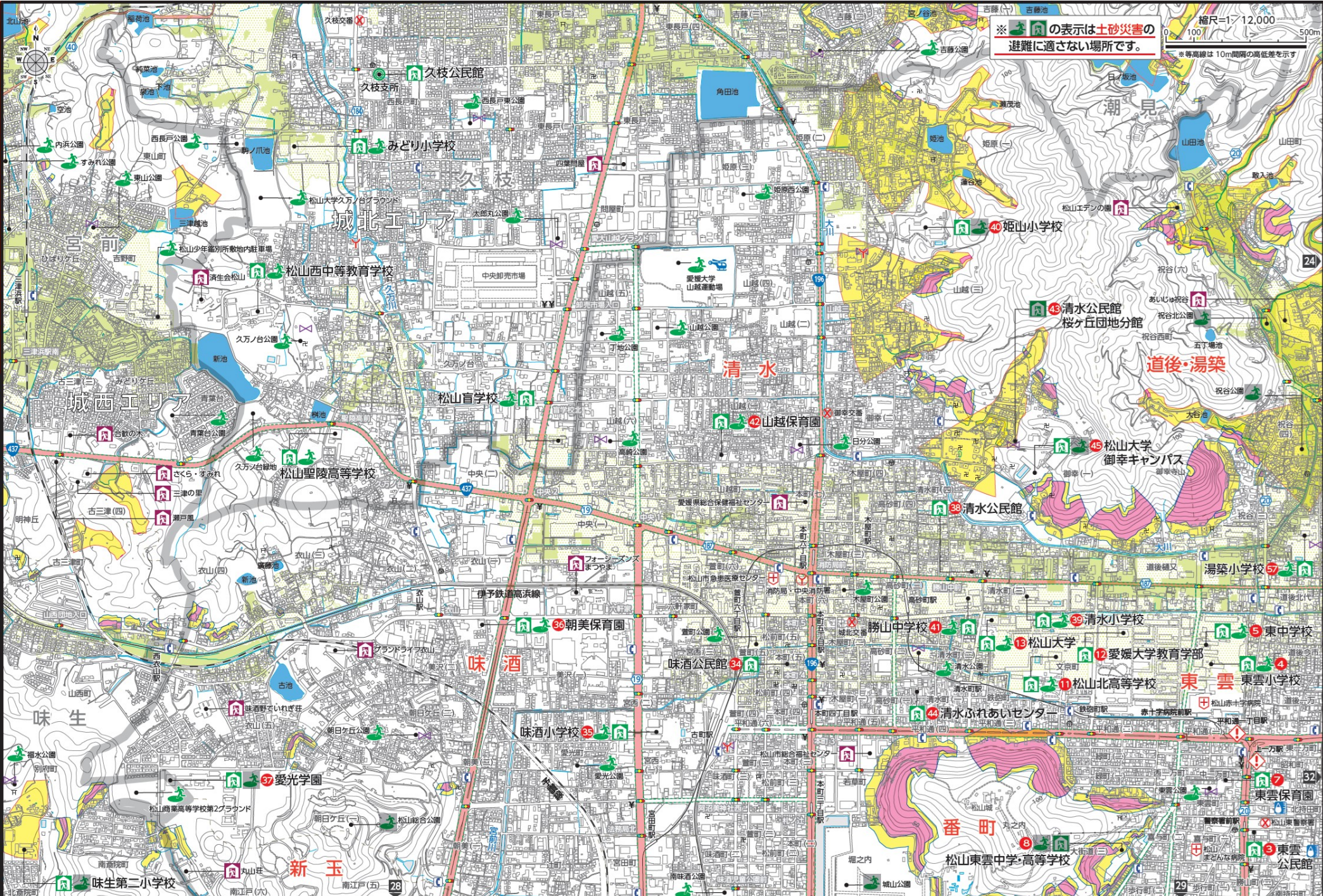


中心部エリア 20 土砂・ため池	指定緊急避難場所 ※ 指定避難所 ※ 福祉避難所	市役所 支所・出張所 消防署 支署・出張所 消防団 ポンプ蔵置所	警察署 交番・駐在所 救急医療機関 防災行政無線 (広報サイレン)	ヘルプセンター 緊急時離着陸場 地下街・地下横断道 アンダーパス 公衆電話 (屋外)	緊急輸送道路 主要避難路 交通点名	国道 県道 銀行・信金 郵便局 神社 寺院	土砂災害警戒区域・特別警戒区域 警戒区域 (急傾斜地) 警戒区域 (土石流) 警戒区域 (地すべり) (該当無し)	特別警戒区域 (急傾斜地) 特別警戒区域 (土石流)	防災重点ため池 / ため池浸水想定区域 防災重点ため池 決壊した場合、人家等が浸水するおそれのあるため池	雨量計 0.5m以上 0.5m未満	中心部エリア 21 土砂・ため池
--------------------------------------	--------------------------------	--	---	--	-------------------------	--------------------------------------	--	-------------------------------	--	-------------------------	--------------------------------------

新玉・味酒・清水

番町・東雲・味酒・清水・道後



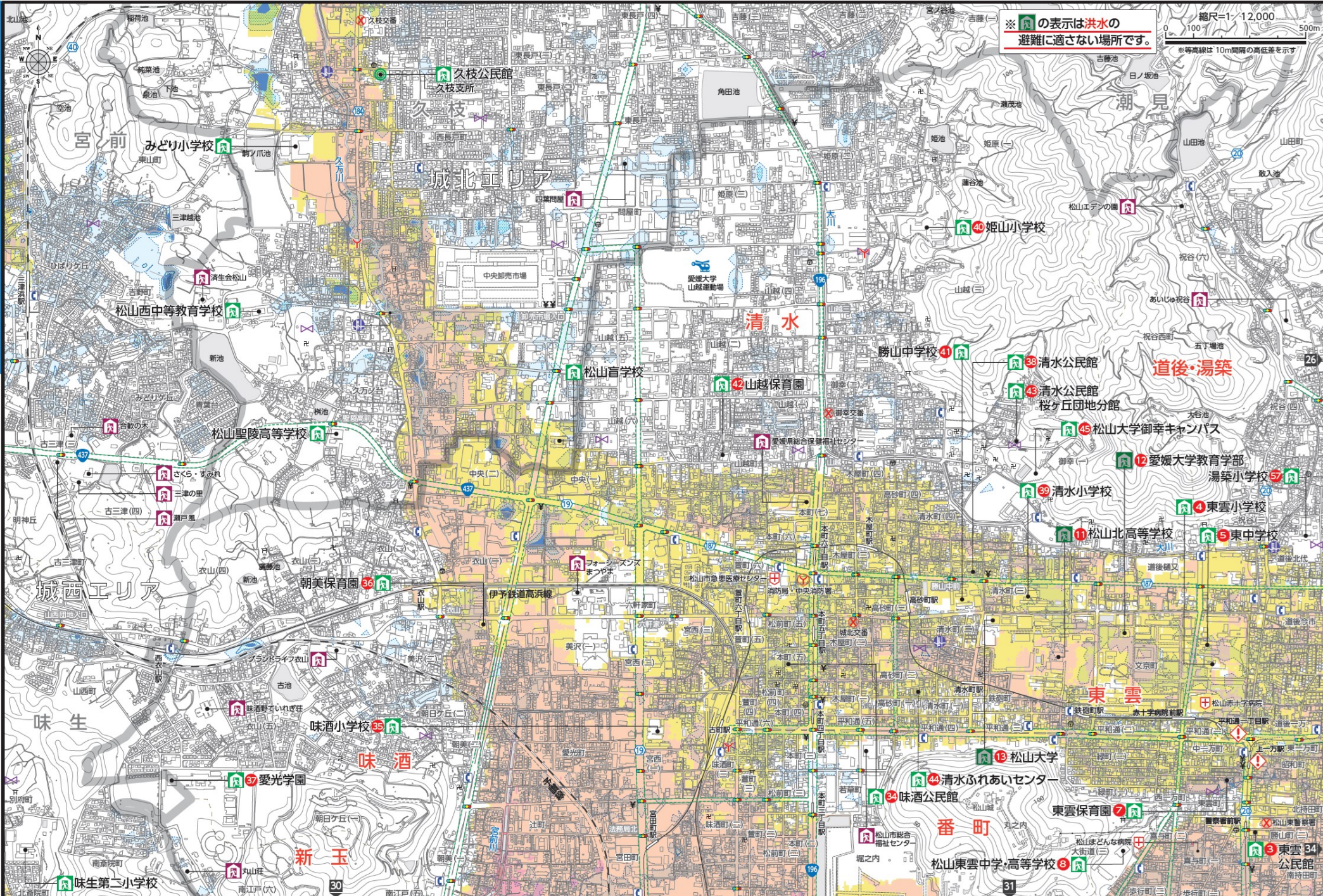
土砂災害・ため池氾濫

土砂災害・ため池氾濫

<p>中心部エリア</p> <p>22</p> <p>洪水・内水</p>	<p>指定避難所※</p> <p>福祉避難所</p> <p>指定緊急避難場所は20.21ページ参照</p>	<p>市役所 支所・出張所</p> <p>消防署 支署・出張所</p> <p>消防団</p> <p>ポンプ蔵置所</p>	<p>警察署 交番・駐在所</p> <p>救急医療機関</p> <p>防災行政無線 (広報サイレン)</p>	<p>ヘルコプター 緊急時離着陸場</p> <p>地下街・地下横断道 アンダーパス</p> <p>公共電話 (屋外)</p>	<p>主要避難路</p> <p>消防団 交差点名</p> <p>緊急輸送道路は20.21ページ参照</p>	<p>国道</p> <p>県道</p> <p>銀行・信金</p> <p>郵便局</p> <p>神社</p> <p>寺院</p>	<p>(洪水浸水想定区域/最大浸水深) ※石手川</p> <p>5.0m以上</p> <p>0.5~3.0m</p> <p>3.0~5.0m</p> <p>0.5m未満</p> <p>0.5m未満</p>	<p>(内水浸水想定区域/最大浸水深)</p> <p>5.0m以上</p> <p>0.3~0.5m</p> <p>0.3m未満</p>	<p>中心部エリア</p> <p>23</p> <p>洪水・内水</p>
---	---	--	--	--	---	---	--	---	---

新玉・味酒・清水

番町・東雲・味酒・清水・道後



河川洪水・内水氾濫

河川洪水・内水氾濫

- 指定緊急避難場所 ※
- 指定避難所 ※
- 福祉避難所
- 市役所 支所・出張所
- 消防署 支署・出張所
- 消防団 ポンプ蔵置所
- 警察署 交番・駐在所
- 救急医療機関
- 防災行政無線 (広報サイレン)
- 緊急輸送道路
- 主要避難路
- 交通点名
- 国道
- 県道
- 銀行・信金
- 郵便局
- 神社
- 寺院

- ヘリコプター 緊急時離着陸場
- 地下街・地下横断道 アンダーパス
- 公共電話 (屋外)

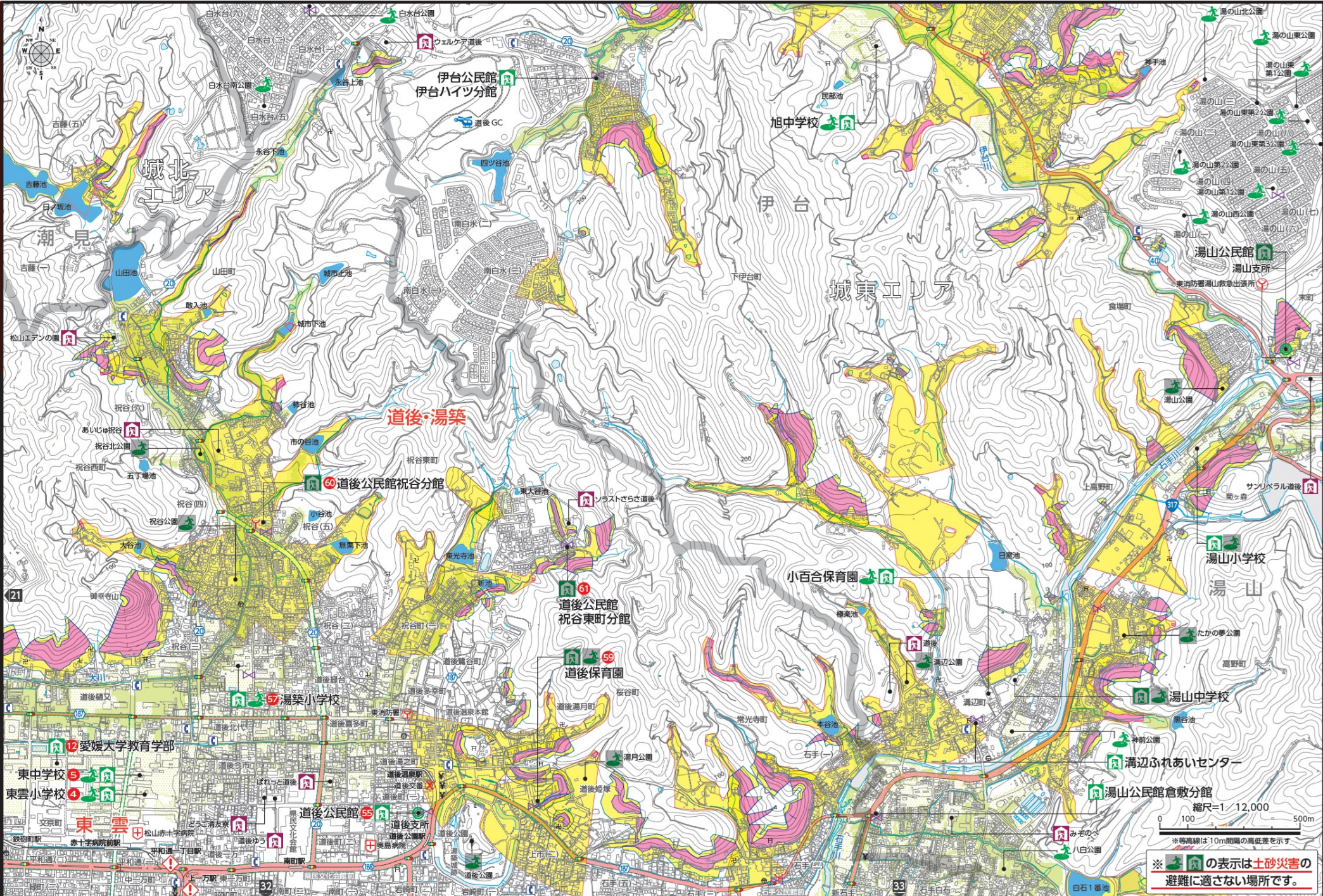
- 緊急輸送道路
- 主要避難路
- 交通点名
- 国道
- 県道
- 銀行・信金
- 郵便局
- 神社
- 寺院

- 土砂災害警戒区域・特別警戒区域
- 警戒区域 (急傾斜地)
- 警戒区域 (土石流)
- 警戒区域 (地すべり)
- 特別警戒区域 (急傾斜地)
- 特別警戒区域 (土石流)

- 防災重点ため池 / ため池浸水想定区域
- 防災重点ため池
- 決壊した場合、人家等が浸水するおそれのあるため池
- 雨量計
- 0.5m以上
- 0.5m未満

東雲・道後

道後



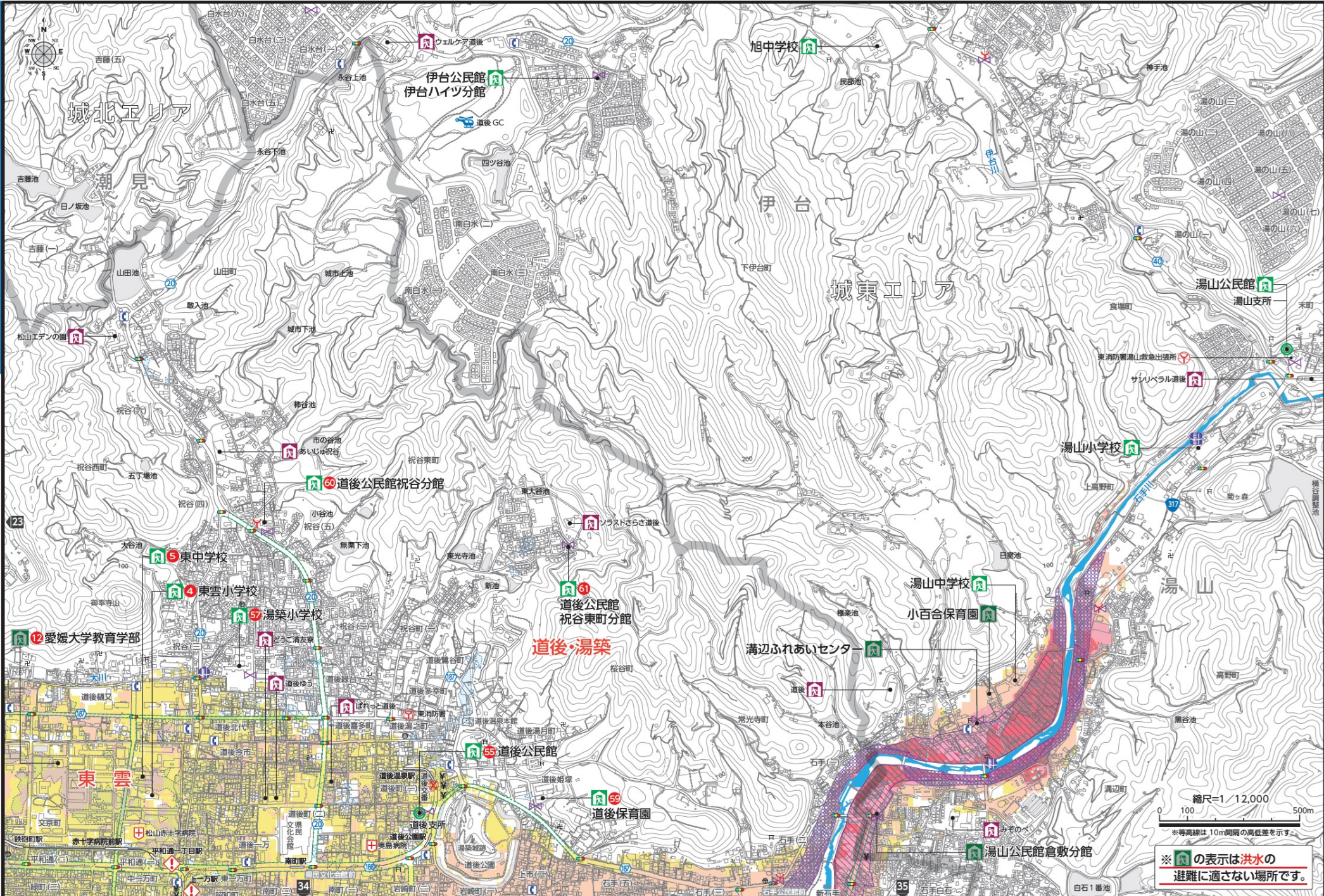
土砂災害・ため池氾濫

土砂災害・ため池氾濫

<p>中心部エリア</p> <p>26</p> <p>洪水・内水</p>	<p>指定避難所※</p> <p>福祉避難所</p> <p>指定緊急避難場所は24.25ページ参照</p>	<p>市役所 支所・出張所</p> <p>消防署 支署・出張所</p> <p>消防団</p> <p>ポンプ蔵庫所</p>	<p>警察署 交番・駐在所</p> <p>救急医療機関</p> <p>防災行政無線 (広報サイレン)</p>	<p>ヘリコプター 緊急時離着陸場</p> <p>地下街・地下横断道 アンダーパス</p> <p>公共電話 (屋外)</p>	<p>主要避難路</p> <p>避難前 交通点名</p> <p>緊急輸送道路は24.25ページ参照</p>	<p>国道</p> <p>県道</p> <p>銀行・信金</p> <p>郵便局</p> <p>神社</p> <p>寺院</p>	<p>(洪水浸水想定区域/最大浸水深) ※石手川</p> <p>5.0m以上</p> <p>0.5~3.0m</p> <p>3.0~5.0m</p> <p>0.5m以上</p> <p>0.3~0.5m</p> <p>0.5m未満</p> <p>0.3m未満</p> <p>家屋倒壊等氾濫想定区域 (氾濫流)</p> <p>家屋倒壊等氾濫想定区域 (河岸浸食)</p>	<p>(内水浸水想定区域/最大浸水深)</p> <p>通常水位計</p> <p>危機管理型水位計</p> <p>ライブカメラ</p>	<p>中心部エリア</p> <p>27</p> <p>洪水・内水</p>
---	---	--	--	--	---	---	---	--	---

東雲・道後

道後



縮尺=1/12,000

※等高線は10m間隔の高低差を示す。

※の表示は洪水の避難に適さない場所です。

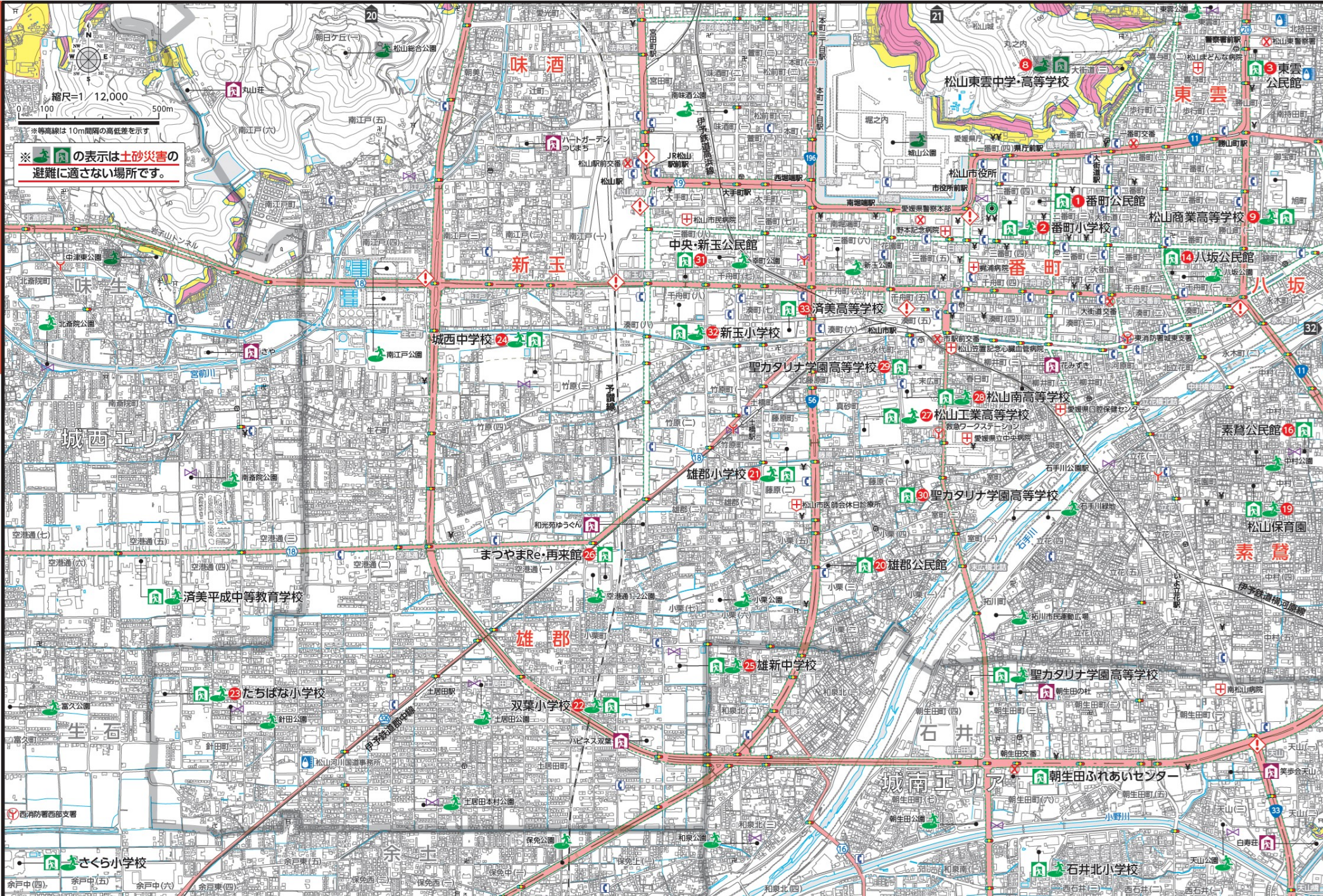
河川洪水・内水氾濫

河川洪水・内水氾濫

<p>中心部エリア</p> <p>28</p> <p>土砂・ため池</p>	<p>指定緊急避難場所 ※</p> <p>指定避難所 ※</p> <p>福祉避難所</p>	<p>市役所 支所・出張所</p> <p>消防署 支署・出張所</p> <p>消防団</p> <p>ポンプ蔵置所</p>	<p>警察署 交番・駐在所</p> <p>救急医療機関</p> <p>防災行政無線 (広報サイレン)</p>	<p>ヘルプセンター</p> <p>緊急時避難着陸場</p> <p>地下街・地下横断道</p> <p>アンダーパス</p> <p>公衆電話 (屋外)</p>	<p>緊急輸送道路</p> <p>主要避難路</p> <p>交通点名</p>	<p>国道</p> <p>県道</p> <p>銀行・信金</p> <p>郵便局</p> <p>神社</p> <p>寺院</p>	<p>土砂災害警戒区域・特別警戒区域</p> <p>警戒区域 (急傾斜地)</p> <p>警戒区域 (土石流)</p> <p>警戒区域 (地すべり) (該当無し)</p> <p>特別警戒区域 (急傾斜地)</p> <p>特別警戒区域 (土石流) (該当無し)</p>	<p>防災重点ため池/ため池浸水想定区域</p> <p>防災重点ため池</p> <p>決壊した場合、人家等が浸水するおそれのあるため池</p> <p>0.5m以上</p> <p>0.5m未満 (該当無し)</p>	<p>中心部エリア</p> <p>29</p> <p>土砂・ため池</p>
--	---	--	--	--	--	---	---	--	--

雄郡・新玉・味酒

番町・東雲・八坂・素鷲・雄郡・新玉・味酒



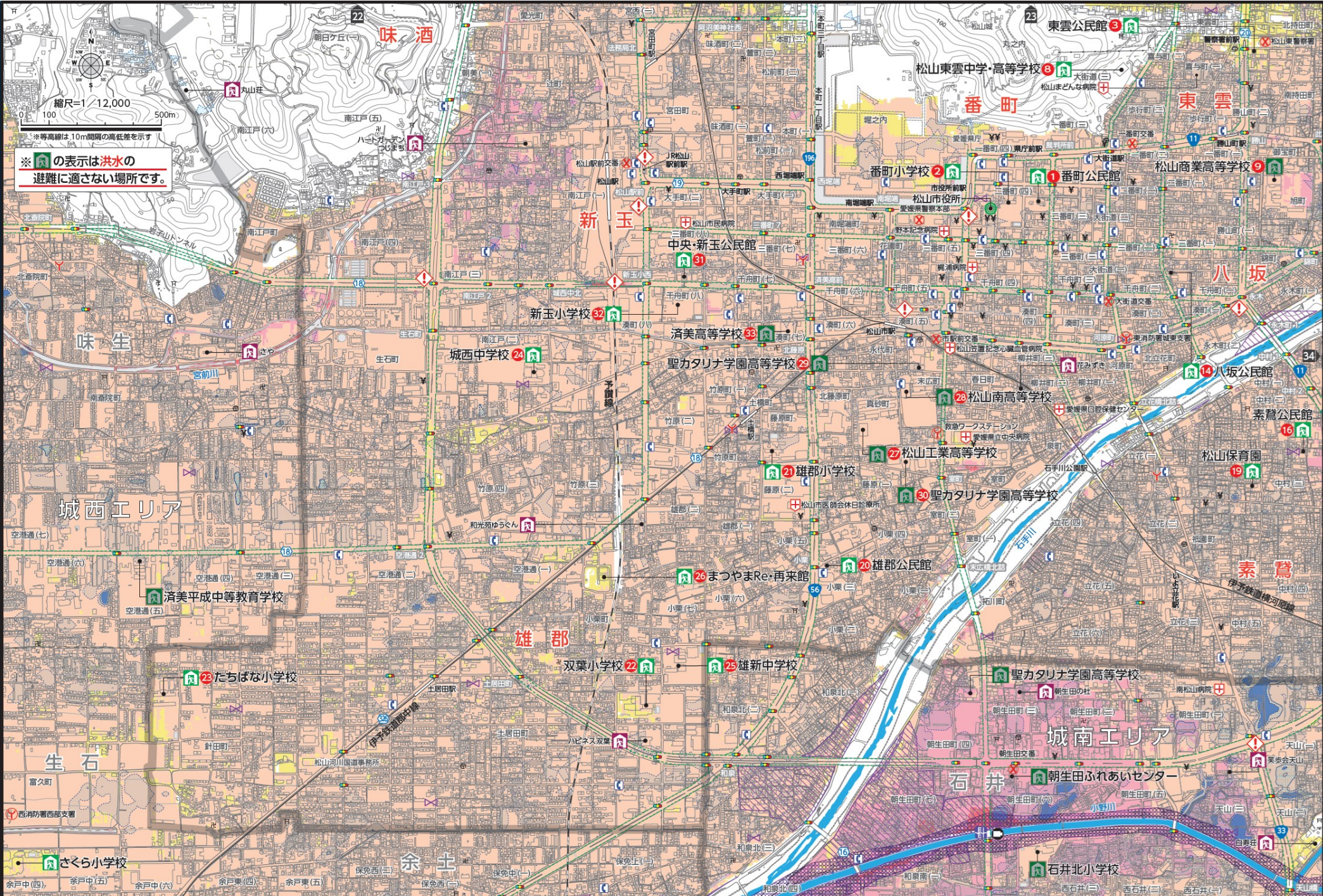
土砂災害・ため池氾濫

土砂災害・ため池氾濫

<p>中心部エリア</p> <p>30</p> <p>洪水・内水</p>	<p>指定避難所※</p> <p>福祉避難所</p> <p>指定緊急避難場所は28.29ページ参照</p>	<p>市役所 支所・出張所</p> <p>消防署 支署・出張所</p> <p>消防団</p> <p>ポンプ蔵置所</p>	<p>警察署 交番・駐在所</p> <p>救急医療機関</p> <p>防災行政無線 (広報サイレン)</p>	<p>ヘルプセンター</p> <p>緊急時避難着陸場</p> <p>地下街・地下横断道</p> <p>アンダーパス</p> <p>公共電話 (屋外)</p>	<p>主要避難路</p> <p>消防団 交差点名</p> <p>緊急輸送道路は28.29ページ参照</p>	<p>国道</p> <p>県道</p> <p>銀行・信金</p> <p>郵便局</p> <p>神社</p> <p>寺院</p>	<p>(洪水浸水想定区域/最大浸水深) ※重信川・石手川・小野川</p> <p>5.0m以上</p> <p>0.5~3.0m</p> <p>3.0~5.0m</p> <p>0.5m未満</p> <p>0.5m以上</p> <p>0.3~0.5m</p> <p>0.3m未満</p>	<p>通常水位計</p> <p>危機管理型水位計</p> <p>ライブカメラ</p>	<p>(内水浸水想定区域/最大浸水深)</p> <p>5.0m以上</p> <p>0.5~3.0m</p> <p>3.0~5.0m</p> <p>0.5m未満</p> <p>0.5m以上</p> <p>0.3~0.5m</p> <p>0.3m未満</p>	<p>中心部エリア</p> <p>31</p> <p>洪水・内水</p>
---	---	--	--	--	---	---	--	--	---	---

雄郡・新玉・味酒

番町・東雲・八坂・素鷺・雄郡・新玉・味酒



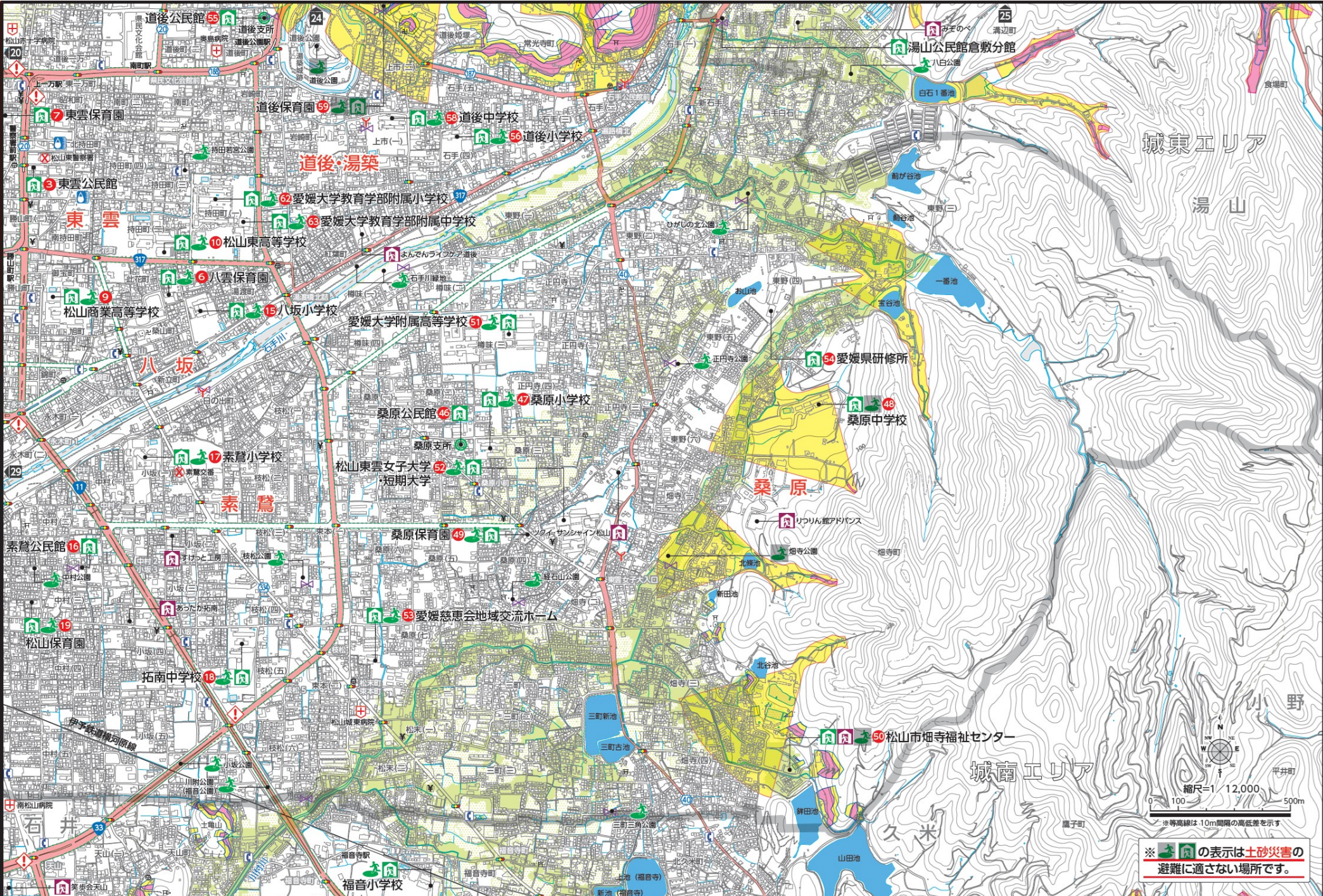
河川洪水・内水氾濫

河川洪水・内水氾濫

中心部エリア 32 土砂・ため池	指定緊急避難場所 ※ 指定避難所 ※ 福祉避難所	市役所支所・出張所 消防署支署・出張所 消防団ポンプ蔵庫所	警察署交番・駐在所 救急医療機関 防災行政無線(広報サイレン)	ヘルコプター緊急時離着陸場 地下街・地下横断道 アンダーパス 公共交通(屋外)	緊急輸送道路 主要避難路 交差点名	国道 県道 銀行・信金 郵便局 神社 寺院	(土砂災害警戒区域・特別警戒区域) 警戒区域(急傾斜地) 警戒区域(土石流) 警戒区域(地すべり) (該当無し)	特別警戒区域(急傾斜地) 特別警戒区域(土石流)	雨量計 防災重点ため池 / ため池浸水想定区域 決壊した場合、人家等が浸水するおそれのあるため池	中心部エリア 33 土砂・ため池
--------------------------------------	--------------------------------	-------------------------------------	---------------------------------------	--	-------------------------	--------------------------------------	---	-----------------------------	--	-------------------------------

東雲・八坂・素鷲・桑原・道後

桑原・道後



城東エリア

湯山

城南エリア



※ 避難に適さない場所です。

土砂災害・ため池氾濫

土砂災害・ため池氾濫

中心部エリア 34 洪水・内水

指定避難所 ※ 市役所 支所・出張所 警察署 交番・駐在所 緊急時避難着陸場 主要避難路 国道 県道

福祉避難所 消防署 支署・出張所 救急医療機関 地下街・地下横断道 アンダーパス 緊急輸送道路は 32.33ページ参照

指定緊急避難場所は 32.33ページ参照

銀行・信金 郵便局 神社 寺院

ヘルプマーク 緊急時避難着陸場 主要避難路 国道 県道

緊急輸送道路は 32.33ページ参照

銀行・信金 郵便局 神社 寺院

(洪水浸水想定区域/最大浸水深) ※石手川・小野川

5.0m以上 0.5~3.0m 3.0~5.0m 0.5m未満

家屋倒壊等氾濫想定区域(氾濫流) 家屋倒壊等氾濫想定区域(河岸浸食)

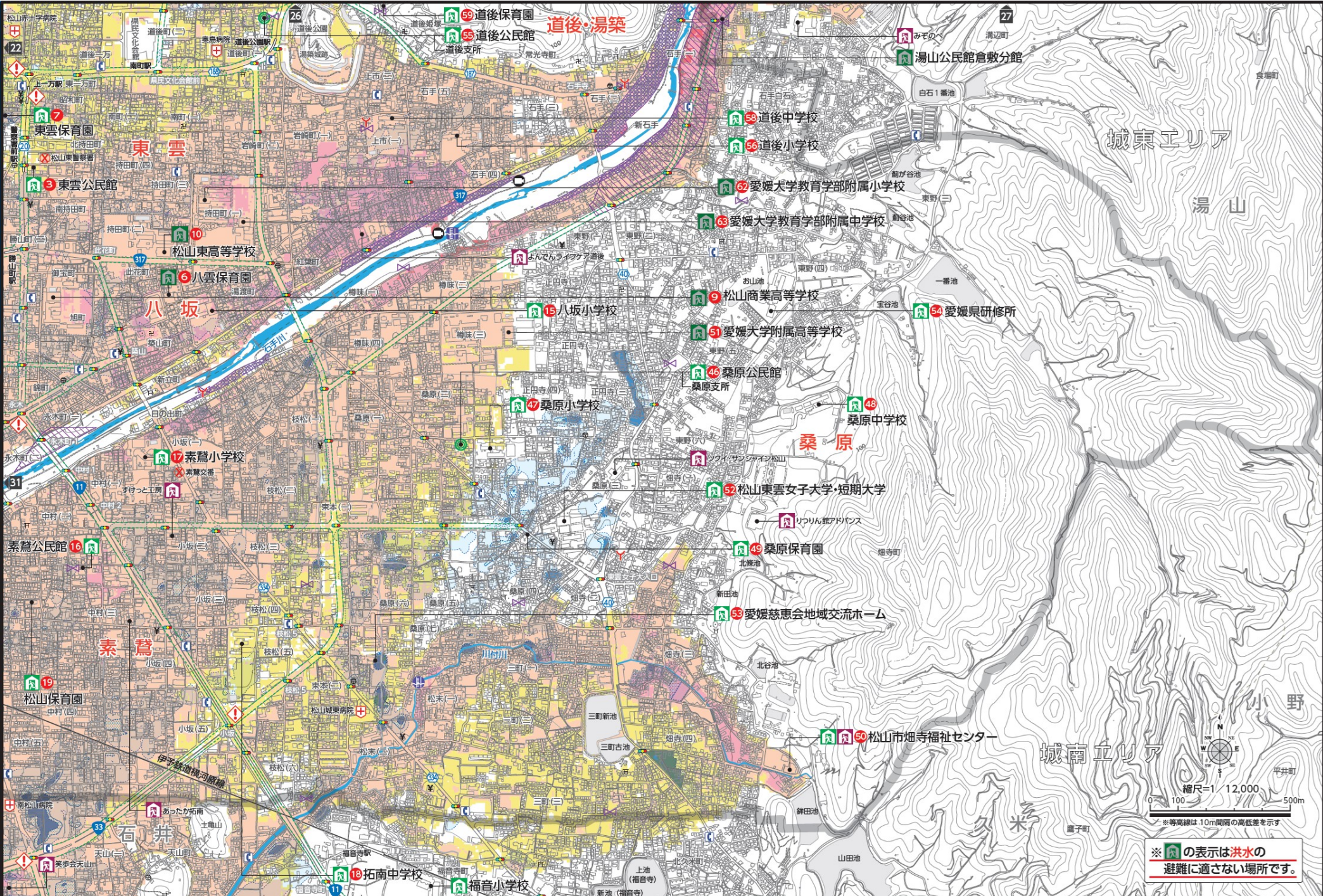
通常水位計 危機管理型水位計 ライブカメラ

0.5m以上 0.3~0.5m 0.3m未満

中心部エリア 35 洪水・内水

東雲・八坂・素鷲・桑原・道後

河川洪水・内水氾濫



※の表示は洪水の避難に適さない場所です。

桑原・道後

河川洪水・内水氾濫


【震度7】

- 耐震性の低い木造建物は、傾くものや、倒れるものがさらに多くなる。
- 耐震性の高い木造建物でも、まれに傾くことがある。
- 耐震性の低い鉄筋コンクリート造の建物では、倒れるものが多くなる。



【震度6強】

- はわないと動くことができない、飛ばされることもある。
- 固定していない家具のほとんどが移動し、倒れるものが多くなる。
- 耐震性の低い木造建物は、傾くものや、倒れるものが多くなる。
- 大きな地割れが生じたり、大規模な地すべりや山体の崩壊が発生することがある。



【震度6弱】

- 立っていることが困難になる。
- 固定していない家具の大半が移動し、倒れるものもある。ドアが開かなくなることがある。
- 壁のタイルや窓ガラスが破損、落下することがある。
- 耐震性の低い木造建物は、瓦が落下したり、建物が傾いたりすることがある。倒れるものもある。



【震度5強】

- 物につかまらなさと歩くことが難しい。
- 棚にある食器類や本で落ちるものが多くなる。
- 固定していない家具が倒れることがある。
- 補強されていないブロック塀が崩れることがある。



【震度5弱】

- 大半の人が、恐怖を覚え、物につかまりたいと感じる。
- 棚にある食器類や本が落ちることがある。
- 固定していない家具が移動することがあり、不安定なものは倒れることがある。