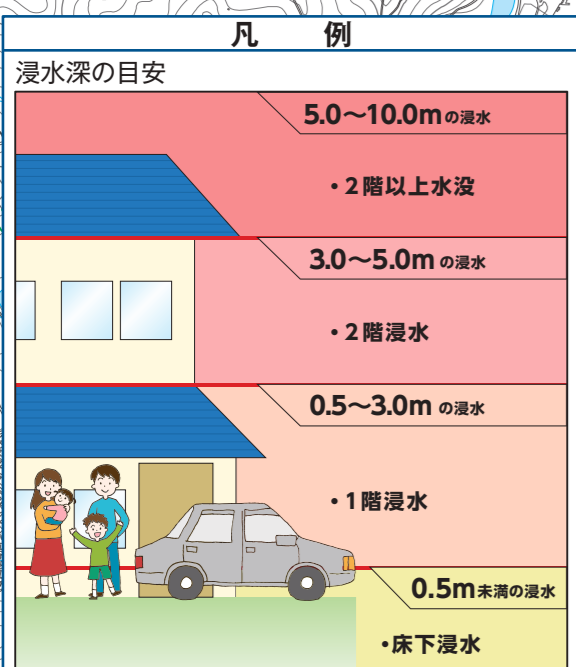
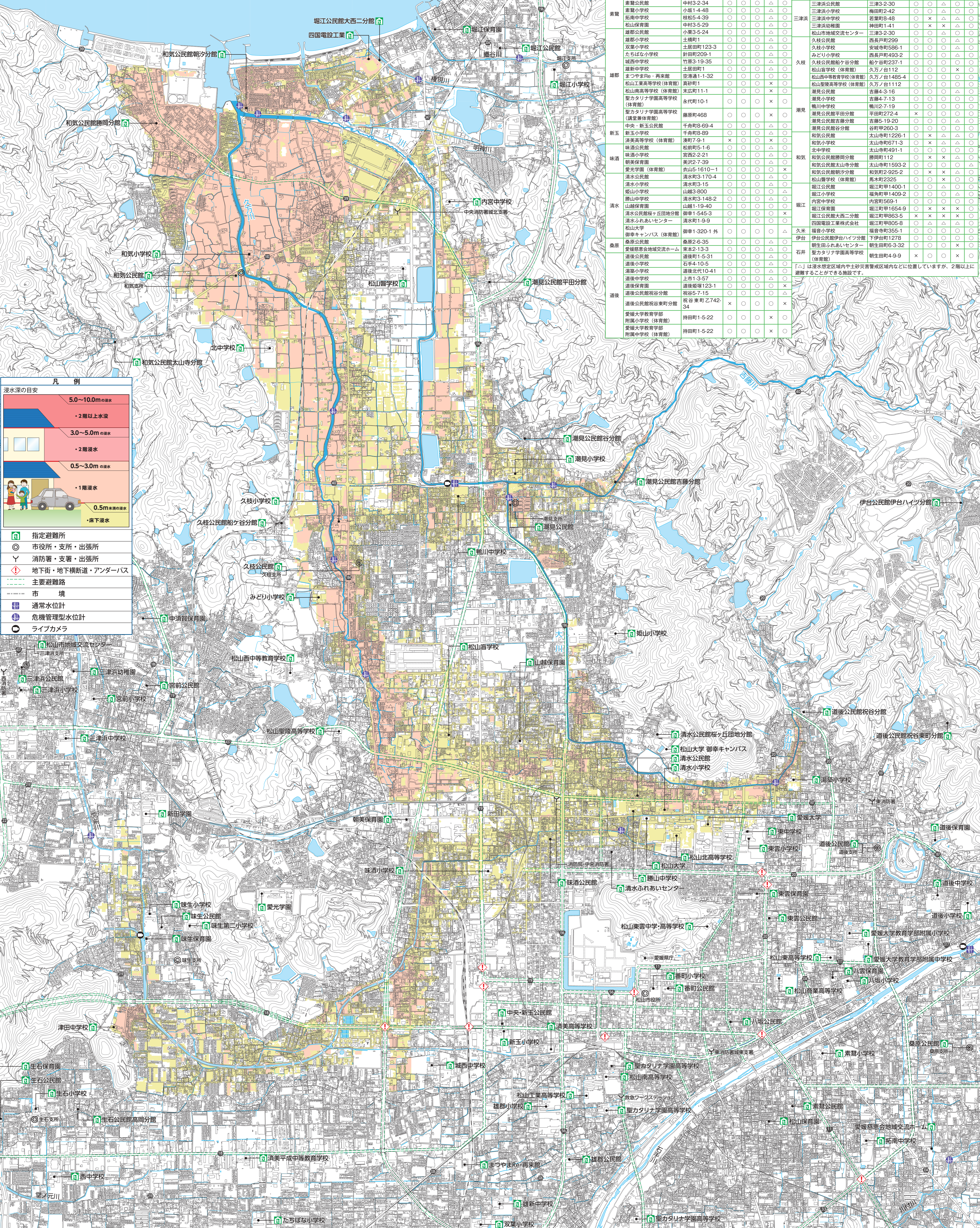


# まつやま 大川・久万川・吉藤川・丸山川版 洪水ハザードマップ

このハザードマップは、想定最大規模降雨（24時間総雨量762.2mm/1,000年に一回程度の規模）に基づき、大川・久万川・吉藤川・丸山川が氾濫した場合の浸水深などを表示しています。

縮尺 = 1 : 13,000



地区名	避難所	住所	地震	津波	高潮	洪水	土砂	地区名	避難所	住所	地震	津波	高潮	洪水	土砂
番町	番町公民館	二番町4-3-4	○	○	○	△	○	味生公民館	別府町177-1	○	○	○	○	△	○
番町	番町小学校	二番町4-6-1	○	○	○	△	○	味生小学校	別府町166-4	○	○	○	○	△	○
東雲	東雲公民館	勝山町2-11-5	○	○	○	△	○	味生第二小学校	別府町3-1	○	○	○	○	△	○
東雲	東雲小学校	文京町2-1	○	○	○	△	○	津田中学校	北高院町1106	○	○	○	○	△	×
東雲	東雲中学校	文京町2-2	○	○	○	△	○	津田公民館	北高院町759-1	○	○	○	○	△	○
東雲	八雲保育園	北花町1-1	○	○	○	×	○	津田中学校	北高院町1106	○	○	○	○	△	×
東雲	松山保育園	東雲町7-1	○	○	○	△	○	津田中学校	北高院町759-1	○	○	○	○	△	○
東雲	松山東雲中学・高等学校 (体育館)	大街道3-2-24	○	○	○	×	○	津田中学校	北高院町759-1	○	○	○	○	△	○
東雲	松山商業高等学校 (体育館)	旭町71	○	○	○	×	○	津田中学校	北高院町759-1	○	○	○	○	△	○
東雲	松山高等学校 (体育館)	持田町2-2-12	○	○	○	×	○	津田中学校	北高院町759-1	○	○	○	○	△	○
東雲	松山北高等学校 (体育館)	文京町4-1	○	○	○	×	○	津田中学校	北高院町759-1	○	○	○	○	△	○
東雲	愛媛大学 (第1・第2体育館)	文京町3	○	○	○	×	○	津田中学校	北高院町759-1	○	○	○	○	△	○
東雲	八坂公民館	三番町1-3-2	○	○	○	△	○	津田中学校	北高院町759-1	○	○	○	○	△	○
東雲	八坂小学校	津渡町4-20	○	○	○	△	○	津田中学校	北高院町759-1	○	○	○	○	△	○
東雲	新玉公民館	中村3-2-34	○	○	○	△	○	津田中学校	北高院町759-1	○	○	○	○	△	○
東雲	新玉小学校	小坂1-4-46	○	○	○	△	○	津田中学校	北高院町759-1	○	○	○	○	△	○
東雲	拓南中学校	枝原5-4-39	○	○	○	△	○	津田中学校	北高院町759-1	○	○	○	○	△	○
東雲	松山保育園	中村3-5-29	○	○	○	△	○	津田中学校	北高院町759-1	○	○	○	○	△	○
東雲	松山公民館	中村3-5-24	○	○	○	△	○	津田中学校	北高院町759-1	○	○	○	○	△	○
東雲	雄勝小学校	土居町1	○	○	○	△	○	津田中学校	北高院町759-1	○	○	○	○	△	○
東雲	双葉小学校	土居町123-3	○	○	○	△	○	津田中学校	北高院町759-1	○	○	○	○	△	○
東雲	たちばな小学校	針田町209-1	○	○	○	△	○	津田中学校	北高院町759-1	○	○	○	○	△	○
東雲	城新中学校	竹原3-19-35	○	○	○	△	○	津田中学校	北高院町759-1	○	○	○	○	△	○
東雲	松山高等学校	土居町1	○	○	○	△	○	津田中学校	北高院町759-1	○	○	○	○	△	○
東雲	まつやまRe・再来館	空道通1-1-32	○	○	○	△	○	津田中学校	北高院町759-1	○	○	○	○	△	○
東雲	松山工業高等学校 (体育館)	長崎町1	○	○	○	×	○	津田中学校	北高院町759-1	○	○	○	○	△	○
東雲	松山南高等学校 (体育館)	末広町11-1	○	○	○	×	○	津田中学校	北高院町759-1	○	○	○	○	△	○
東雲	聖カトリック学園高等学校 (体育館)	永代町10-1	○	○	○	×	○	津田中学校	北高院町759-1	○	○	○	○	△	○
東雲	聖カトリック学園高等学校 (体育館)	藤原町468	○	○	○	×	○	津田中学校	北高院町759-1	○	○	○	○	△	○
東雲	中央・新玉公民館	千鳥町8-69-4	○	○	○	△	○	津田中学校	北高院町759-1	○	○	○	○	△	○
東雲	新玉小学校	千鳥町8-89	○	○	○	△	○	津田中学校	北高院町759-1	○	○	○	○	△	○
東雲	清美高等学校 (体育館)	津和野7-9-1	×	○	○	×	○	津田中学校	北高院町759-1	○	○	○	○	△	○
東雲	味通公民館	津和野5-1-6	○	○	○	△	○	津田中学校	北高院町759-1	○	○	○	○	△	○
東雲	味通小学校	宮西2-2-21	○	○	○	△	○	津田中学校	北高院町759-1	○	○	○	○	△	○
東雲	朝美保育園	宮西2-7-39	○	○	○	△	○	津田中学校	北高院町759-1	○	○	○	○	△	○
東雲	愛光学園 (体育館)	山5-1610-1	○	○	○	×	○	津田中学校	北高院町759-1	○	○	○	○	△	○
東雲	清水公民館	清水町3-170-4	○	○	○	△	○	津田中学校	北高院町759-1	○	○	○	○	△	○
東雲	清水小学校	清水町3-15	○	○	○	△	○	津田中学校	北高院町759-1	○	○	○	○	△	○
東雲	松山小学校	山越3-800	○	○	○	△	○	津田中学校	北高院町759-1	○	○	○	○	△	○
東雲	松山中学校	清水町3-148-2	○	○	○	△	○	津田中学校	北高院町759-1	○	○	○	○	△	○
東雲	山越保育園	山越1-19-40	○	○	○	△	○	津田中学校	北高院町759-1	○	○	○	○	△	○
東雲	清水公民館桜ヶ丘地区分館 (危機管理型)	御幸1-545-3	○	○	○	×	○	津田中学校	北高院町759-1	○	○	○	○	△	○
東雲	清水ふれあいセンター	清水町1-9-9	○	○	○	△	○	津田中学校	北高院町759-1	○	○	○	○	△	○
東雲	松山大学	御幸1-320-1 外	○	○	○	△	○	津田中学校	北高院町759-1	○	○	○	○	△	○
東雲	松山大学 御幸キャンパス (体育館)	藤原2-6-35	○	○	○	△	○	津田中学校	北高院町759-1	○	○	○	○	△	○
東雲	愛媛県立地域交流ホール	東本2-13-3	○	○	○	△	○	津田中学校	北高院町759-1	○	○	○	○	△	○
東雲	道後公民館	道後町1-5-31	○	○	○	△	○	津田中学校	北高院町759-1	○	○	○	○	△	○
東雲	道後小学校	石手4-10-5	○	○	○	△	○	津田中学校	北高院町759-1	○	○	○	○	△	○
東雲	道後中学校	道後北10-41	○	○	○	△	○	津田中学校	北高院町759-1	○	○	○	○	△	○
東雲	道後高等学校	上市1-3-57	○	○	○	△	○	津田中学校	北高院町759-1	○	○	○	○	△	○
東雲	道後保育園	道後坂123-1	○	○	○	×	○	津田中学校	北高院町759-1	○	○	○	○	△	○
東雲	道後公民館桜ヶ丘分館	祝谷5-7-15	○	○	○	△	○	津田中学校	北高院町759-1	○	○	○	○	△	○
東雲	道後公民館祝谷東町分館	祝谷東町2742-34	×	○	○	△	○	津田中学校	北高院町759-1	○	○	○	○	△	○
東雲	愛媛大学教育学部附属小学校 (体育館)	持田町1-5-22	○	○	○	×	○	津田中学校	北高院町759-1	○	○	○	○	△	○
東雲	愛媛大学教育学部附属小学校 (体育館)	持田町1-5-22	○	○	○	×	○	津田中学校	北高院町759-1	○	○	○	○	△	○
東雲	愛媛大学教育学部附属小学校 (体育館)	持田町1-5-22	○	○	○	×	○	津田中学校	北高院町759-1	○	○	○	○	△	○
東雲	附属中学校 (体育館)	持田町1-5-22	○	○	○	×	○	津田中学校	北高院町759-1	○	○	○	○	△	○

このハザードマップの浸水想定区域外でも、その他の河川の洪水や土砂災害、高潮のリスクがある場所があります。総合防災マップ、Web版防災マップ、松山市マイ・タイムライン防災アプリなどで確認しましょう。

この洪水ハザードマップは、国土交通省河川氾濫予測システム（国土院）による洪水予測に基づき作成されています。予測精度は、国土院の洪水予測精度（予測精度）に準じます。