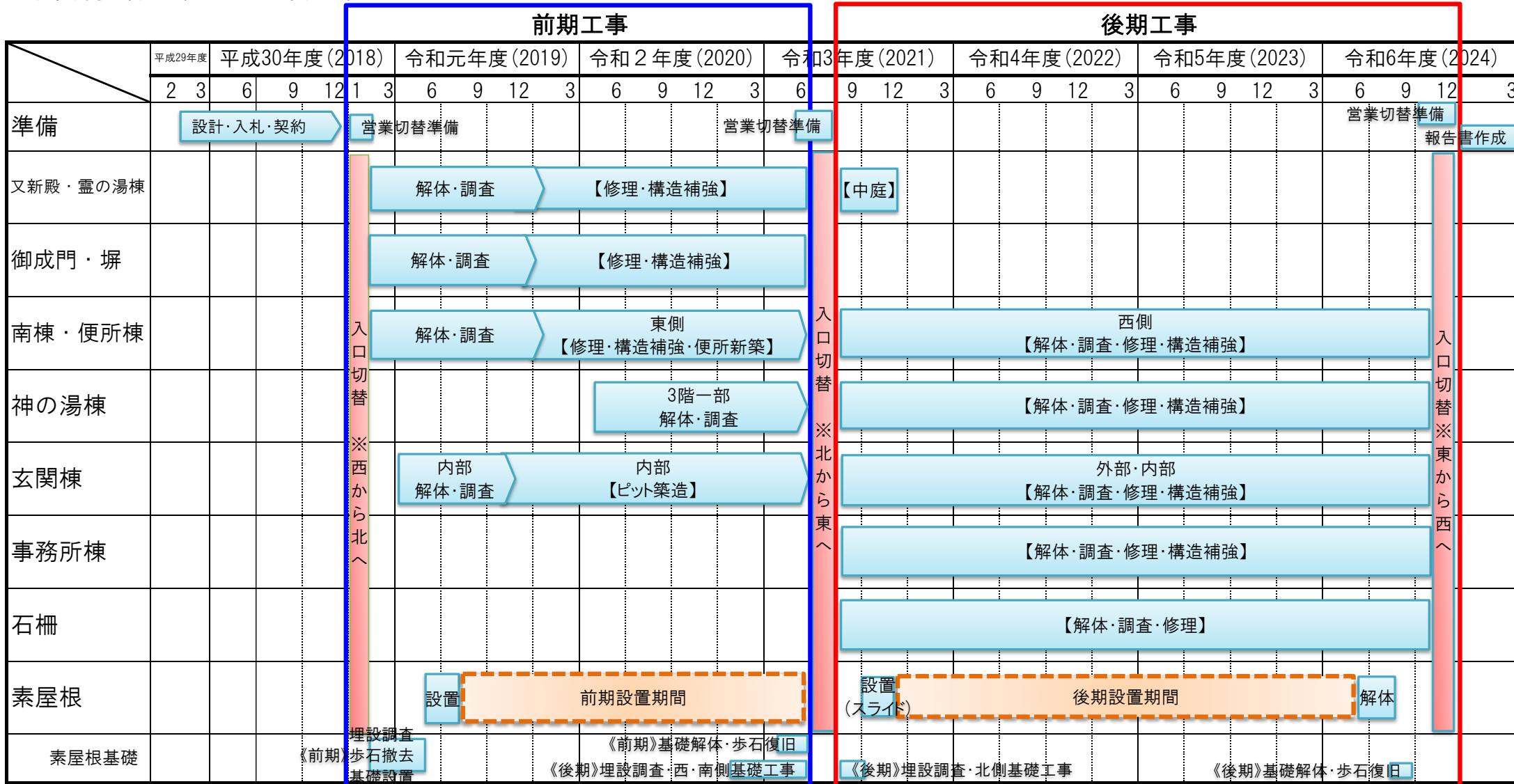


道後温泉本館保存修理工事計画（概要）

(重文)道後温泉神の湯本館ほか7棟建造物保存修理事業 全体工程表

事業期間：平成30年2月1日から令和 7年3月31日



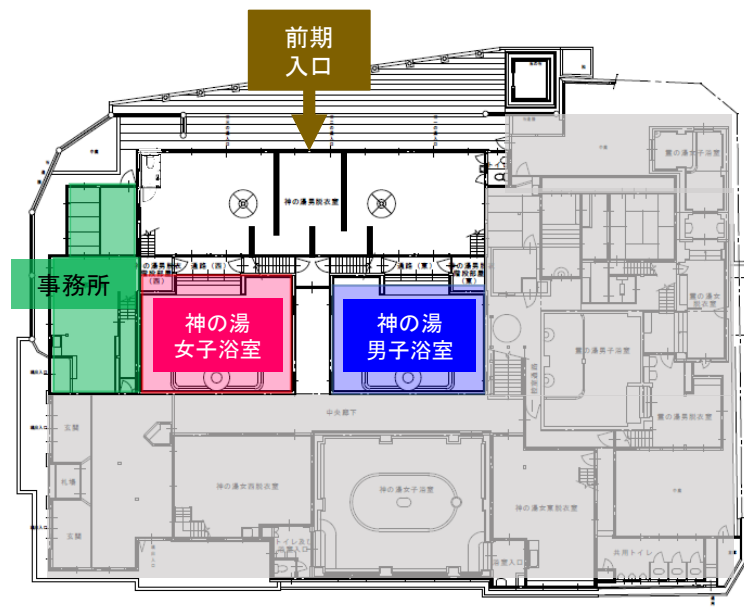
入口切替 ※西から北へ

入口切替 ※北から東へ

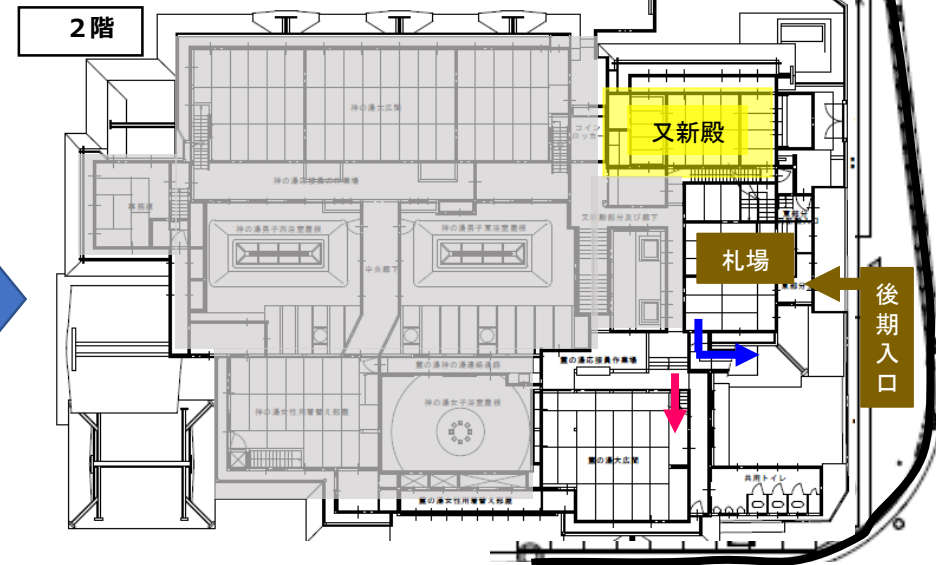
入口切替 ※東から西へ

○道後温泉本館保存修理事業 工事計画

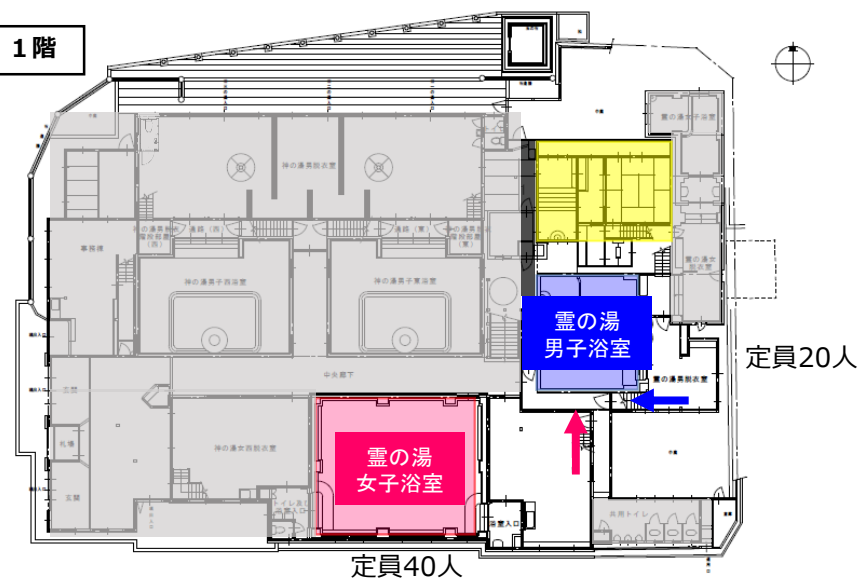
前期の営業形態



後期の営業形態



1階



国宝重要文化財等保存・活用事業費補助金 10ヶ年計画表
 ≪事業名≫(重文)道後温泉神の湯本館ほか7棟建造物保存修理事業

No.	補助事業者	建造物名称	総事業費	平成29年度	平成30年度	令和元年度	令和2年度	令和3年度	令和4年度	令和5年度	令和6年度	令和7年度
1	松山市	重要文化財 道後温泉本館	2,332,440,000	29,624,400	200,000,000	344,539,000	346,400,000	279,369,800	338,682,000	355,311,800	438,513,000	

総事業費年割

No.	補助事業者	建造物名称	総事業費	平成29年度	平成30年度	令和元年度	令和2年度	令和3年度	令和4年度	令和5年度	令和6年度	令和7年度
1	松山市	重要文化財 道後温泉本館	2,642,220,000	44,624,000	234,711,000	385,153,000	412,638,000	332,295,000	411,491,000	415,722,000	405,586,000	

○補助事業に係る文化財の概要

1 工事の対象の名称等

県名	名称・構造形式	建造物の大きさ	備考		
			予算額	工期	修理方針
愛媛県	道後温泉本館 神の湯本館 1棟 木造、建築面積 193.31㎡、三階建、 棧瓦及び銅板葺、背 面浴室突出	建築面積 193.31㎡ 延床面積 464.00㎡ 屋根面積 414.00㎡	全 体 2,332,440,000 円	事業期間 約86ヶ月 平成30年 2月 1日 ～ 令和 7年 3月31日	屋根葺替 部分修理 耐震補強
	又新殿・霊の湯棟1棟 木造、建築面積 152.60㎡、二階建、 一部三階、銅板及び 檜皮葺、西面神の湯 本館に接続	建築面積 152.60㎡ 延床面積 238.80㎡ 屋根面積 407.50㎡		工事期間 74ヶ月 平成30年 11月 1日 ～ 令和 6年12月31日	屋根葺替 部分修理 耐震補強
	南 棟 1棟 木造、建築面積 187.71㎡、東三階建 と西二階建を二階東 西廊下で繋ぐ、棧瓦 及び銅板葺、北面東 方又新殿・霊の湯棟 に接続	建築面積 187.71㎡ 延床面積 313.10㎡ 屋根面積 477.70㎡			屋根葺替 部分修理 耐震補強
	玄 関 棟 1棟 木造、建築面積 15.56㎡、本瓦及び 銅板葺、南面玄関附 属、東面南棟に接続	建築面積 15.56㎡ 軒面積 32.60㎡ 屋根面積 77.00㎡			屋根葺替 部分修理 耐震補強
	附・御成門 1棟 左右袖塀及び北面屋 根塀附属	軒面積 14.80㎡ 屋根面積 16.10㎡			屋根葺替 部分修理 耐震補強
	附・事務棟 1棟 木造、建築面積 17.76㎡、二階建、 棧瓦及び銅板葺、北 面事務室及び東面南 方南棟間渡廊下附属 東面神の湯本館接続	建築面積 17.76㎡ 延床面積 77.60㎡ 屋根面積 99.00㎡			屋根葺替 部分修理 耐震補強
	附・石 柵 2基 北面隅及び北面玉の 石前	延長 23.9m			部分修理