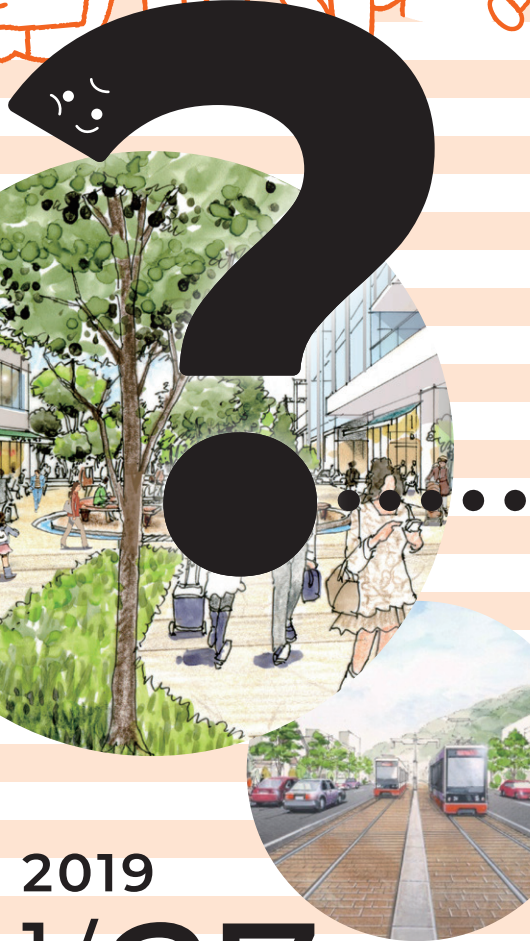


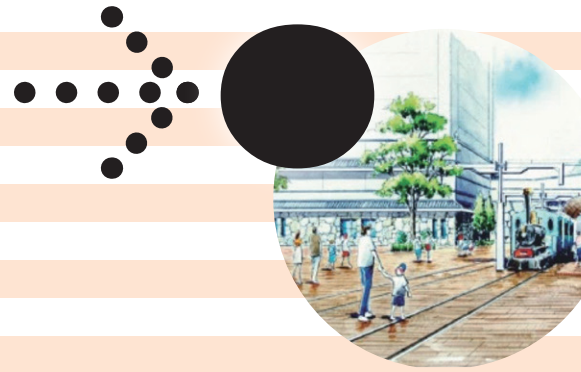
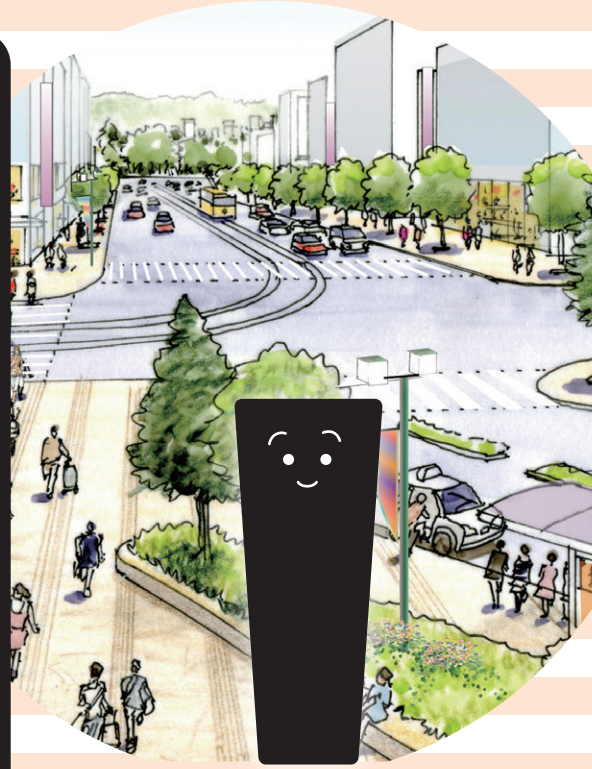


松山駅周辺のまちづくりについて 皆さんの疑問にお答えします



2019
1/27 SUN
13:30 - 15:30

平成30年度松山駅周辺まちづくりに関する土地利用勉強会総括フォーラム



定員
150名

参加費
無料

今、松山駅周辺では、土地区画整理事業や連続立体交差事業をきっかけに新しいまちづくりが進みつつあります。この変化を“魅力”につなげ、“まちの価値”を高めていくため、地域が主体となりまちづくりの勉強会を開催しています。2018年度は、ワークショップを通じ、具体的なアクション・トライアルに挑戦しました。総括フォーラムでは、松山駅周辺のまちづくりについてご説明するとともに、これらの取組みについて報告いたします！

会場

中央(新玉)公民館 4階 大ホール





駅周辺の“まちづくり”って具体的に何してるの？

どんなまちを目指してるの？



など、当フォーラム内で皆さんの疑問にお応えします！
ご応募の際に松山駅周辺のまちづくりについて
気になる事項をお尋ねください。

プログラム

13:00 開場・受付

13:30 開会

第1部 松山駅周辺の事業の進捗・今後の予定などのおしらせ(40分程度)

休憩(10分程度)

第2部 スパイラルトーク～今年度の勉強会の取組み報告(60分程度)

今年度開催した勉強会では、メンバーが駅周辺でやってみたい活動(アクション)に挑戦しました。
これらの取組み報告と、活動を通じて見えたこと・感じたことなどについて討議します。

15:30 閉会



総合コーディネーター
松山アーバンデザインセンター
ディレクター
尾崎 信 氏



松山駅周辺のおススメしたいお店を紹介するマップを作成しました！
(写真はまち歩きの様子)



よるのまちににぎわいを！ライトアップと音楽イベントを開催しました！

申込・問合せ先

メールアドレス | matsuyamaeki@city.matsuyama.ehime.jp

電話 | (089) 948-6467 FAX | (089) 934-1807

郵送・持参先 | 〒790-8571 愛媛県松山市二番町4丁目7番地2
松山市役所 都市整備部 松山駅周辺整備課 [市役所本館7階]

申込方法

下記①～④の事項をご記入の上、直接または、はがき・eメール・ファクスの
いずれかの方法でお申し込みください。 ※定員に達し次第締め切りとさせていただきます

①お名前

②所属

③連絡先 電話番号

Eメール

④松山駅周辺に関して聞きたいこと(まちづくりに関しての疑問など)