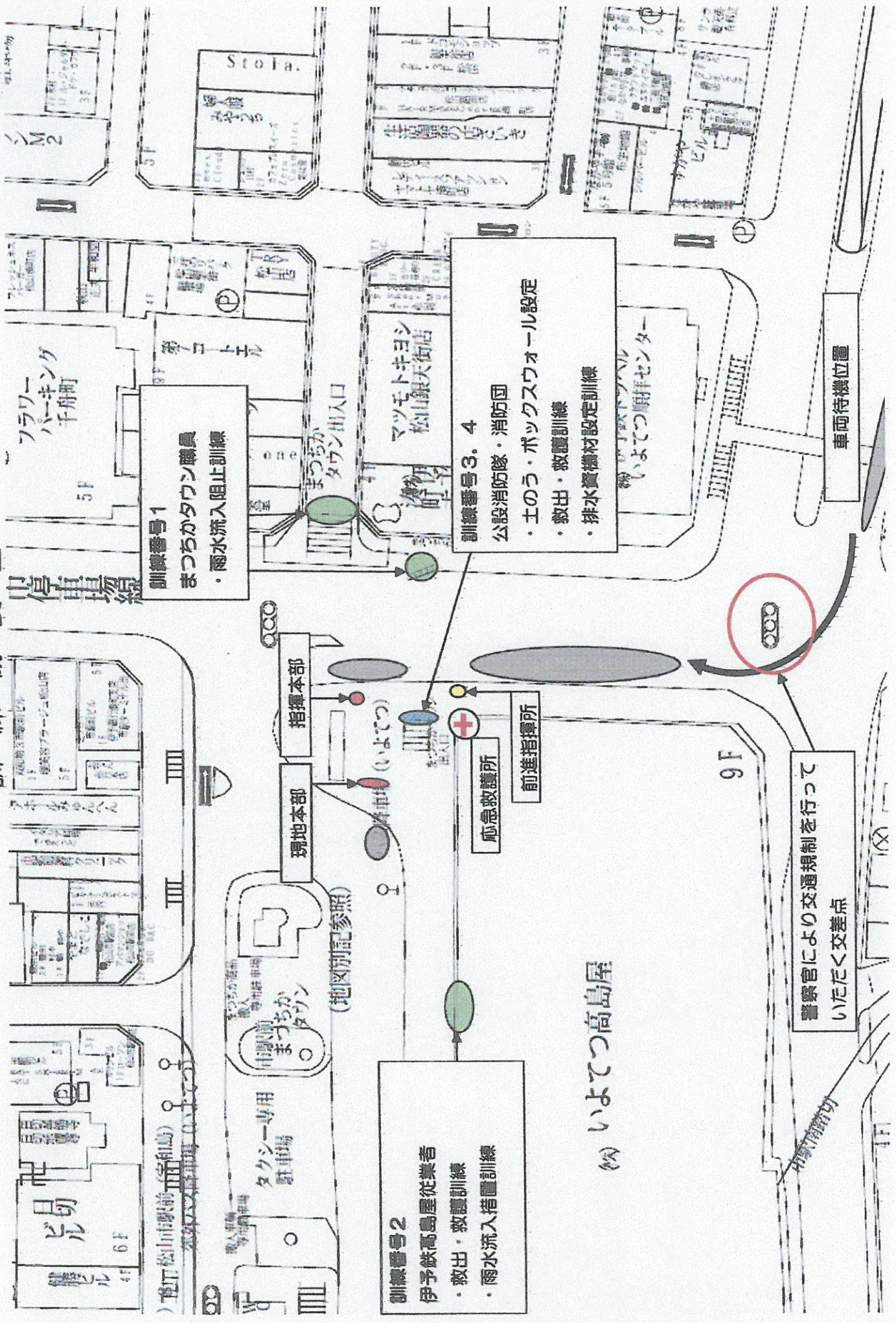


訓練概要

別図1



松山駅前 (宇和島)

タクシー専用
駐車場
中環前
まづちか
タウン

(地図別記参照)

現地本部

指揮本部

訓練番号1
まづちかタウン職員
・雨水流入阻止訓練

訓練番号2
伊予鉄高島屋従業員
・救出・救護訓練
・雨水流入措置訓練

緊急救護所
前進指揮所

訓練番号3, 4
公設消防隊・消防団
・土のう・ボックスワール設定
・救出・救護訓練
・排水資機材設定訓練

いよてつ高島屋

警察官により交通規制を行って
いただく交差点

車両待機位置

停車待機線

フラワー
パーク
千舟町

マツモトキヨシ
松山銀天街店

まづちか
タウン出入口

いよてつ
順拝センター

第7コートビル

Stora.

M2

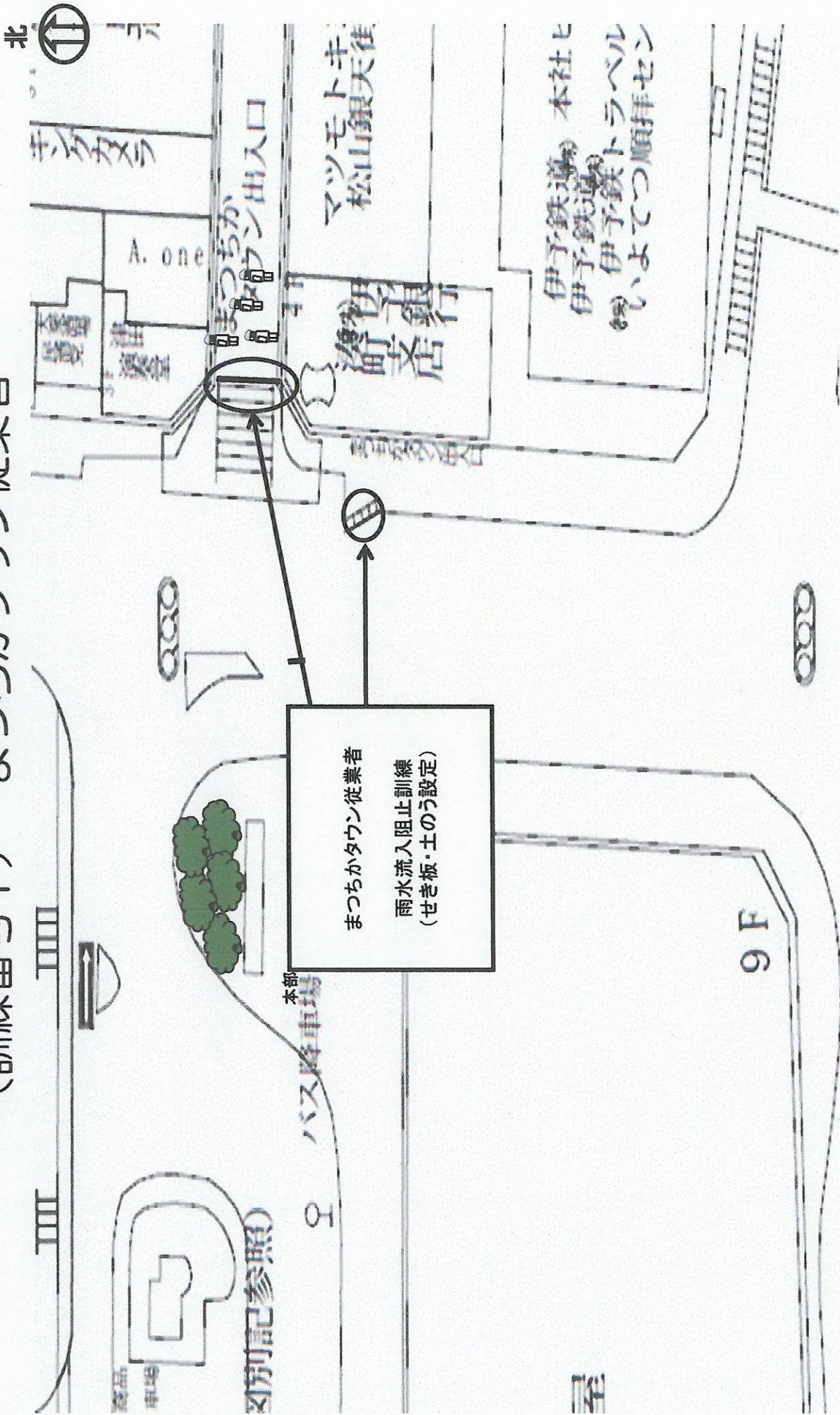
別図1

圖

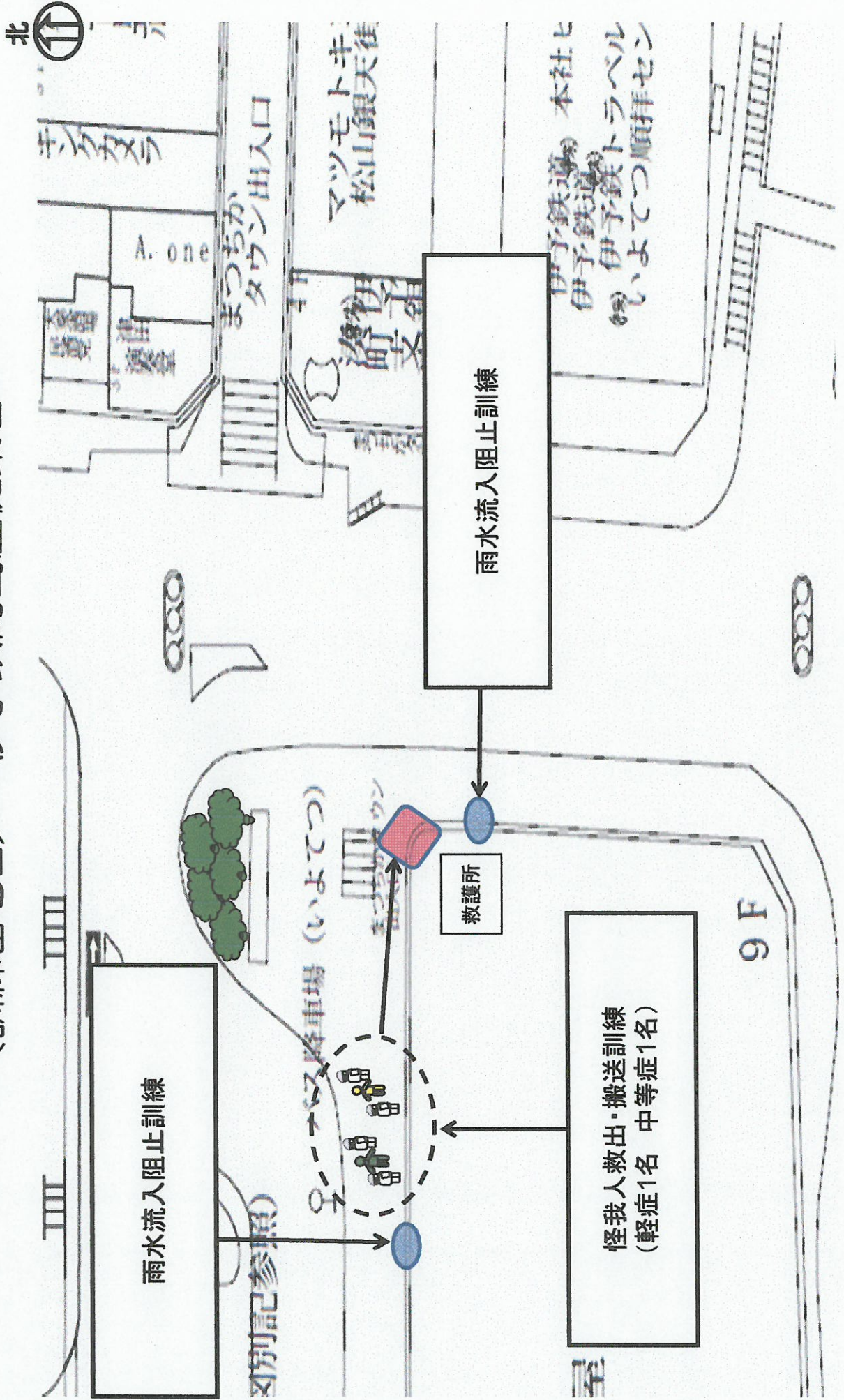
藏

與

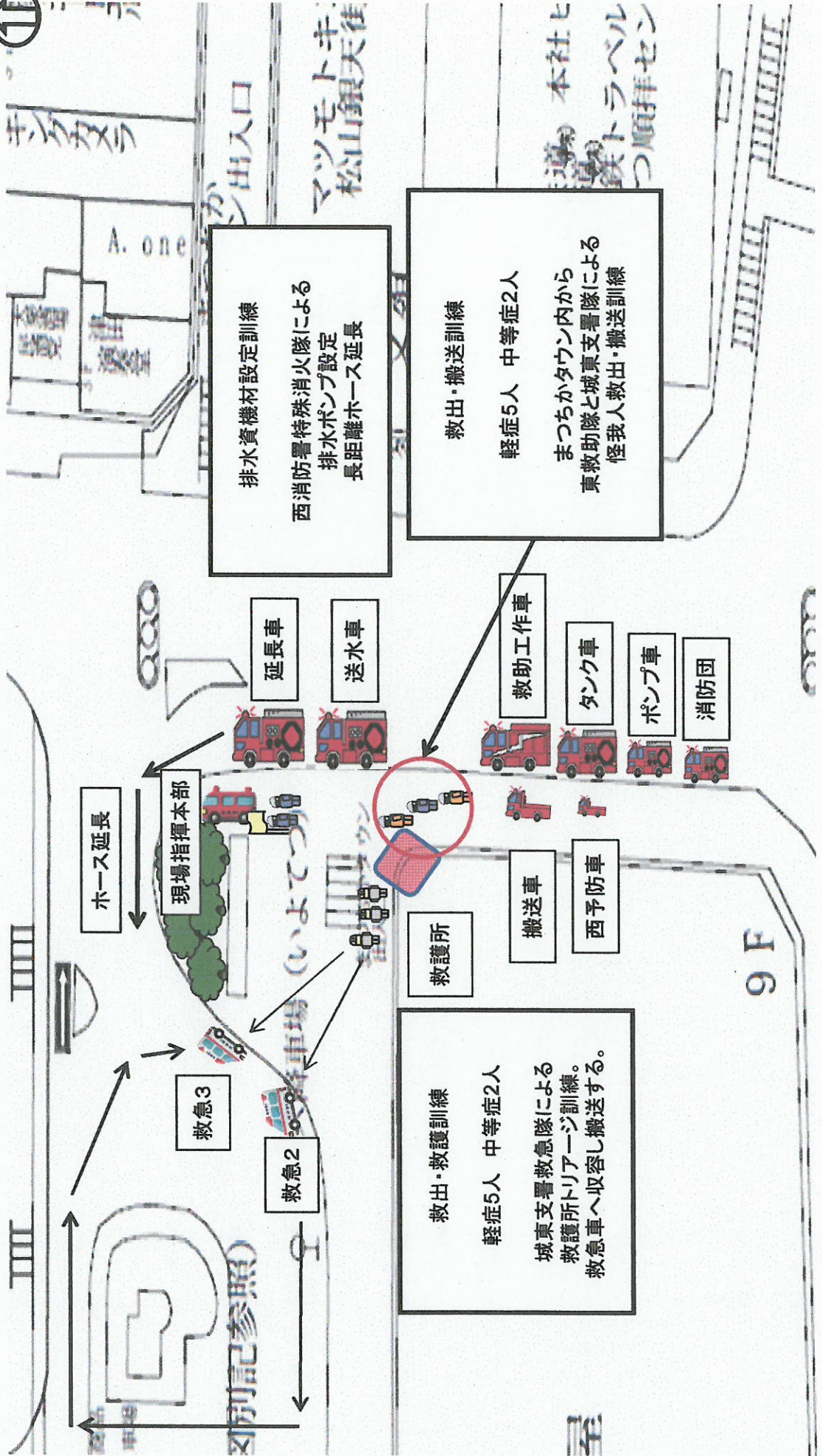
(訓練番号1) まつちかタウン従業員



(訓練番号2) 伊予鉄高島屋従業員



(訓練番号3) 公設消防隊



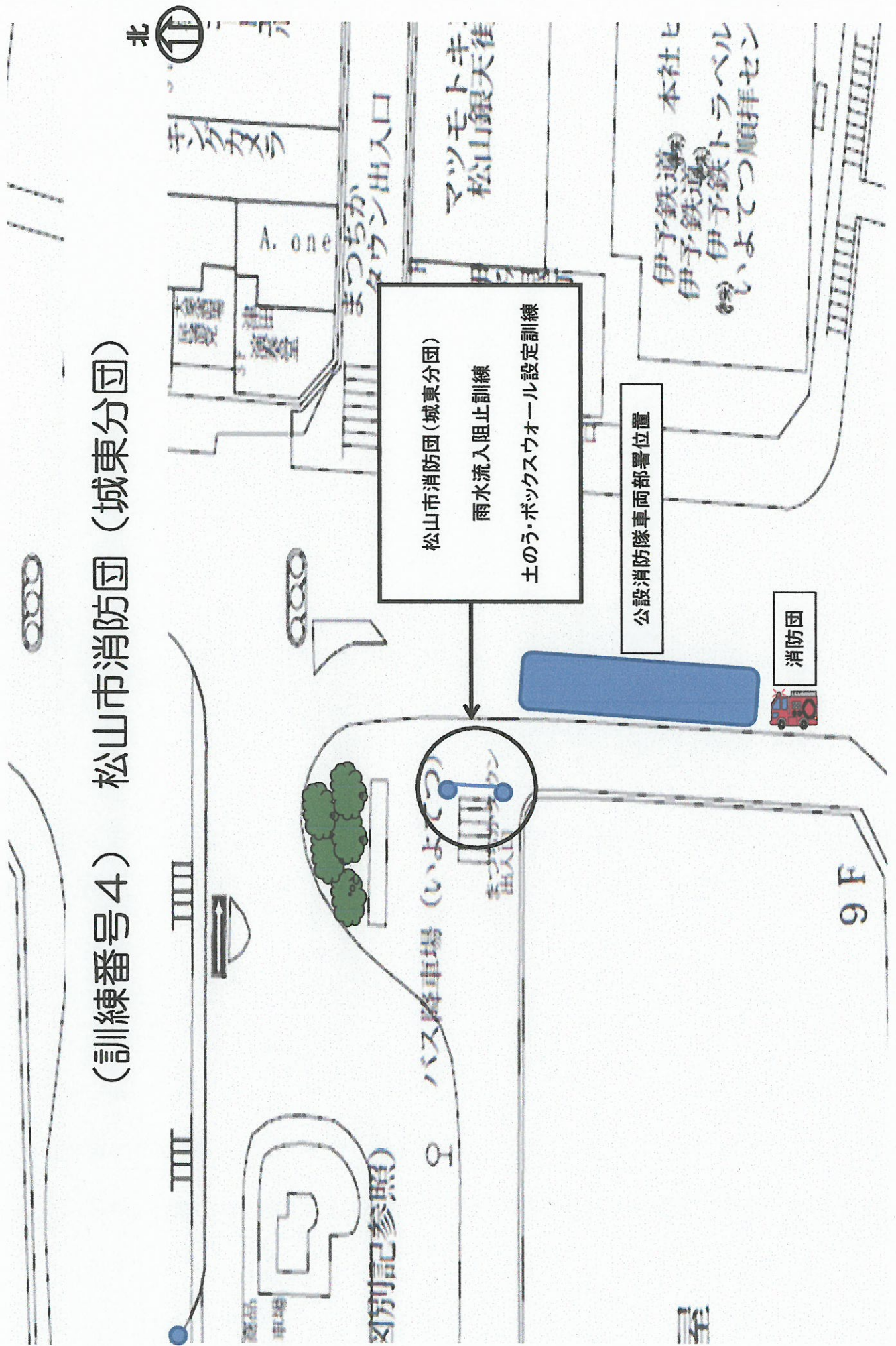
排水資機材設定訓練
西消防署特殊消防隊による
排水ポンプ設定
長距離ホース延長

救出・搬送訓練
軽症5人 中等症2人
まつちかタウン内から
東救助隊と城東支署隊による
怪我人救出・搬送訓練

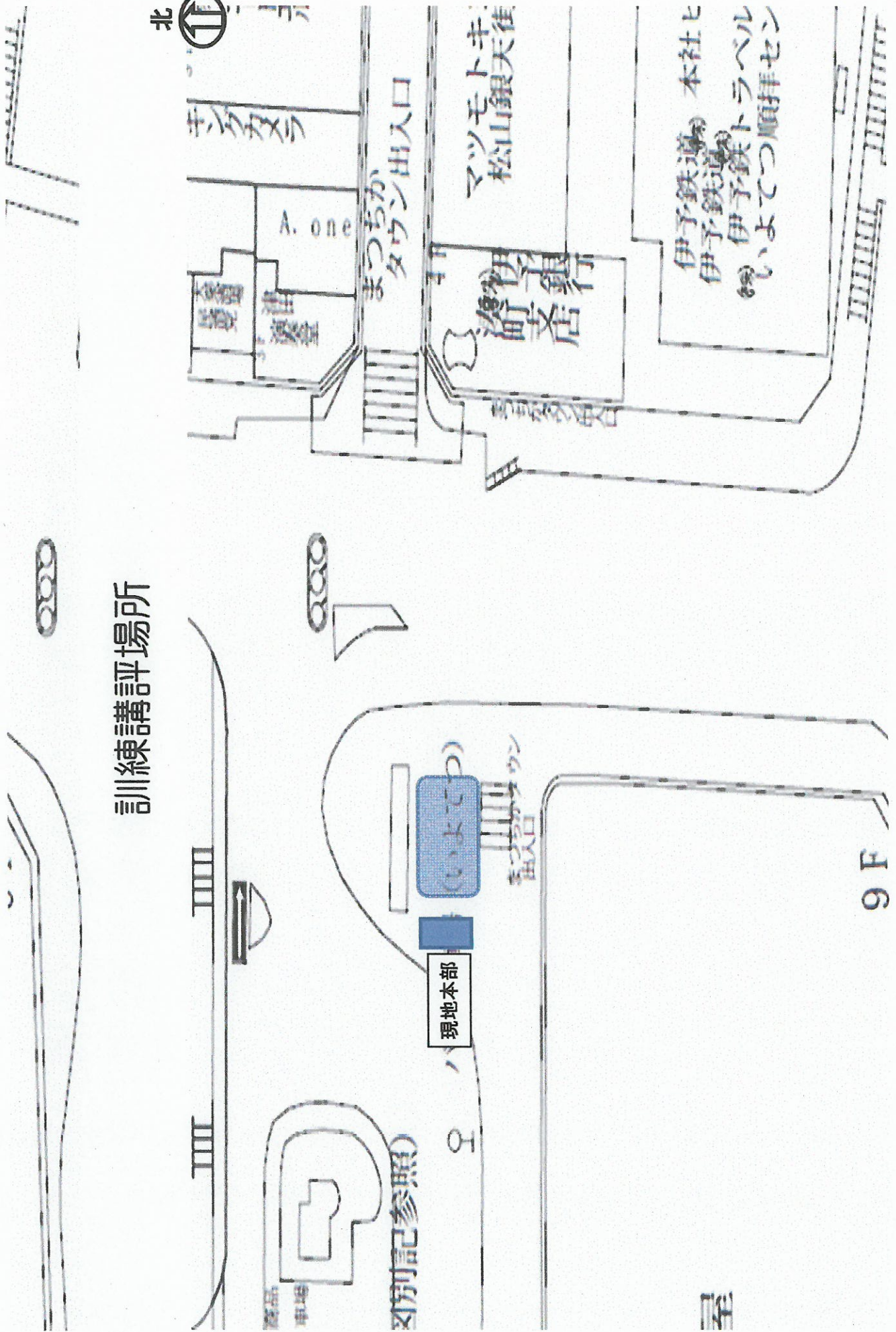
救出・救護訓練
軽症5人 中等症2人
城東支署救急隊による
救護所トリアージ訓練。
救急車へ収容し搬送する。

9F

(訓練番号4) 松山市消防団 (城東分団)



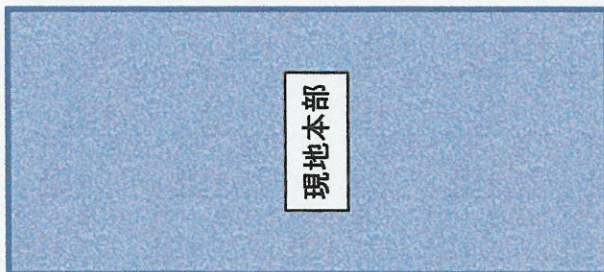
訓練講評場所



9 F



講評隊形図



現地本部

松山市消防団(城東分団)

松山市西消防署

松山市東消防署

まつちかタウン

株式会社伊予鉄高島屋