

## 城山公園内トイレ

## 基本情報

施設名		所在地	構造・建築年 ・延床面積	管理状態	敷地の状態	利用時間
城山公園内 トイレ	東側	堀之内	木造・ 平成 21 年・ 39.8 m <sup>2</sup>	指定管理	国有地	365 日 24 時間 利用可能
	西側	堀之内	木造・ 平成 21 年・ 68.7 m <sup>2</sup>	指定管理	国有地	365 日 24 時間 利用可能
	北側	堀之内	木造・ 令和 7 年・ 48.3 m <sup>2</sup>	直営 ※指定管理 移行予定	市有地	令和 8 年供用開始予定 ※供用開始後 365 日 24 時間 利用可能

## 城山公園内の主な施設

- ・松山市民会館
- ・愛媛県美術館
- ・愛媛県立図書館
- ・NHK松山放送局

## 城山公園内で開催される主なイベント

- ・えひめ・まつやま産業まつり (開催 11 月、来場 147,000 人)
- ・松山野球拳おどり (開催 8 月、来場 57,000 人)

### 位置図



### 施設写真

#### [外観]



東側トイレ



西側トイレ

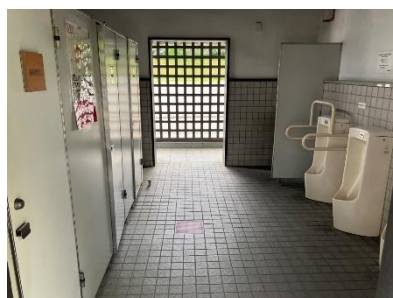


北側トイレ

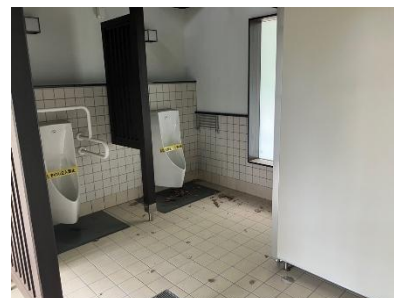
#### [内観]



東側トイレ



西側トイレ



北側トイレ