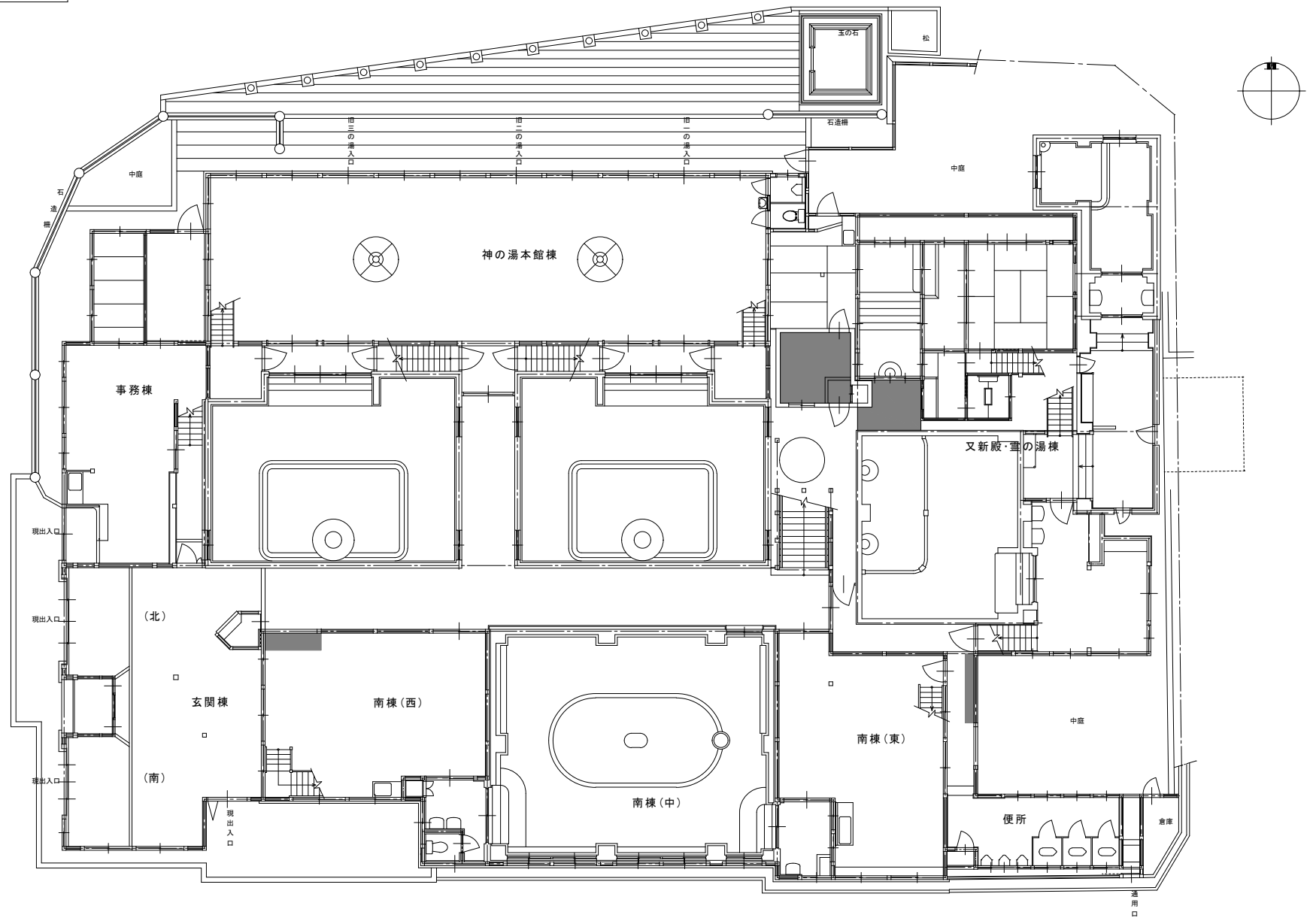


令和4年度 駐車場交通誘導警備実績

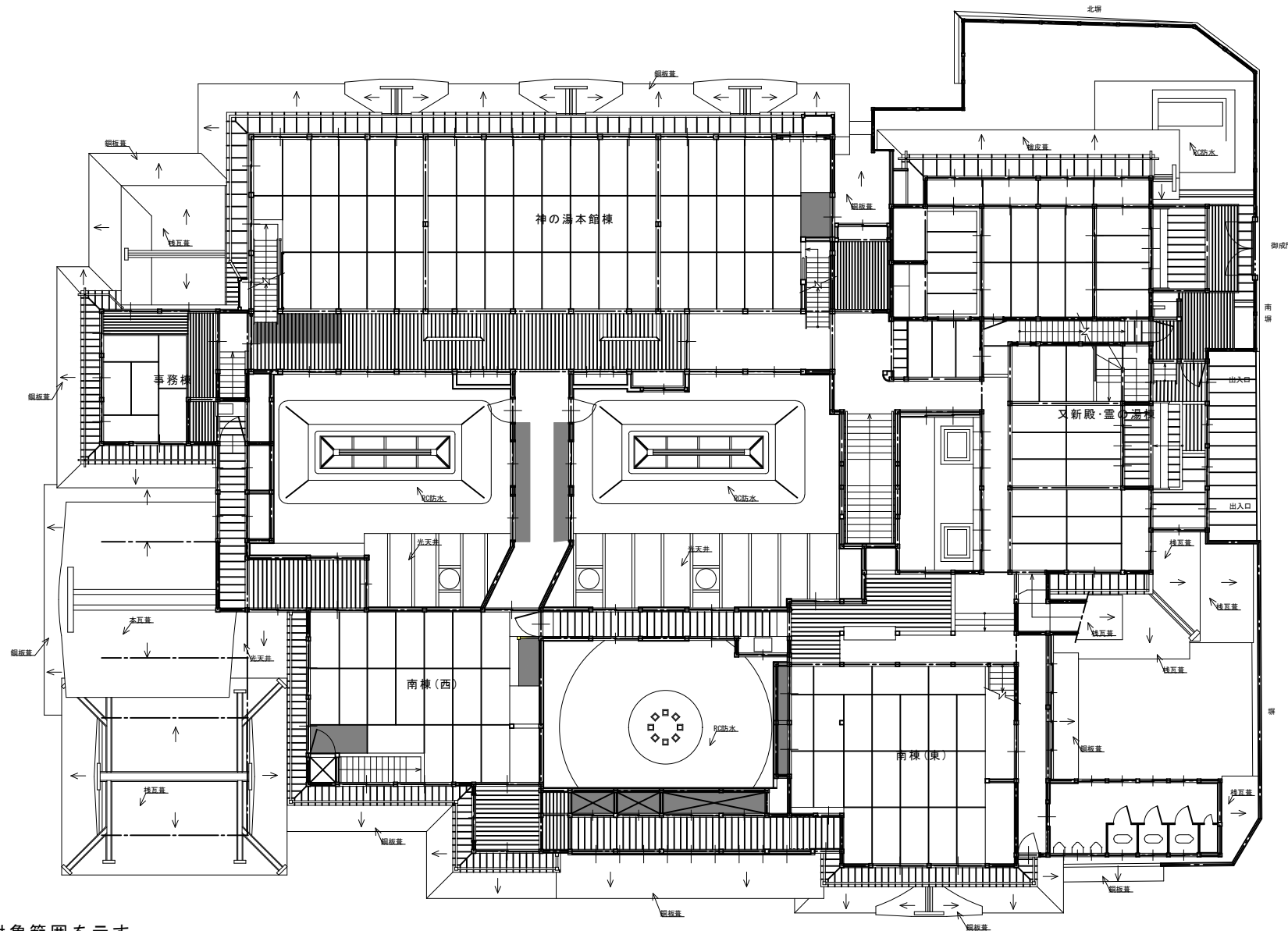
配置月	配置人数/日 【人】	配置日数 【日間】	配置時間	延べ配置時間 【時間】
4月	4~7	3	8時30分~20時	154
5月	5~7	8	8時30分~20時	450
7月	4	3	8時~19時	96
8月	4~7	6	8時~20時30分	344
9月	4	5	8時~20時	168
10月	1~4	4	8時~20時 23時~4時	109
12月	4~7	8	8時~20時	346
1月	5~9	6	6時~19時	400
3月	4	4	8時30分~19時30分	132

※表中【 】は単位を表します。

※配置時間及び配置人数は、配置日によって異なります。

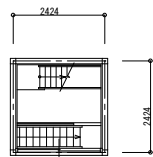


■ : 対象範囲を示す。

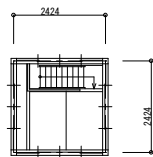


■ : 対象範囲を示す。

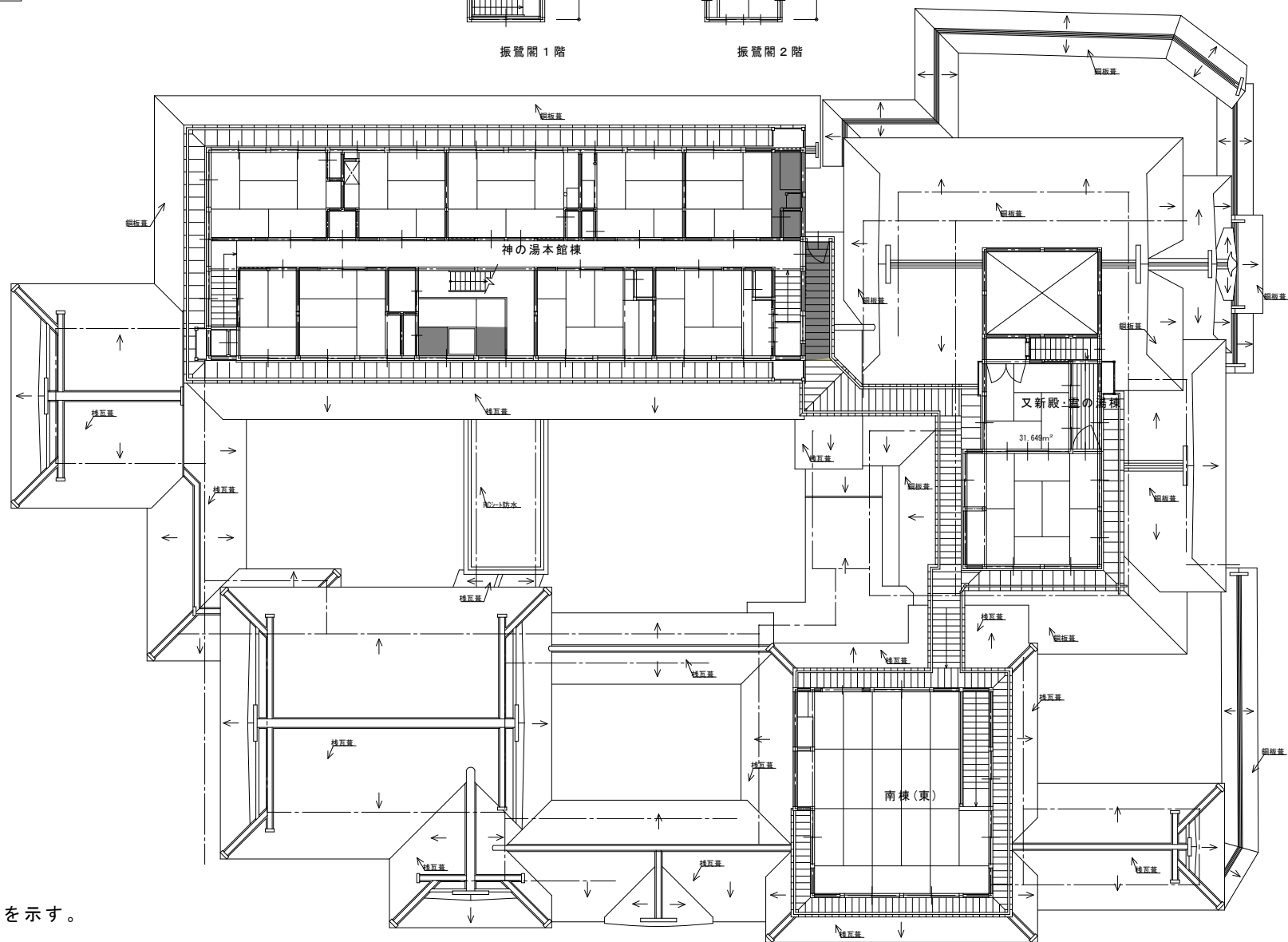
別紙②(3/3) 質問回答番号 : 16



振鷺閣 1階

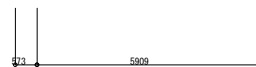


振鷺閣 2階



■ : 対象範囲を示す。

3階平面図 S=1:100



別紙③ 質問回答番号：17

平成28年度 道後温泉本館・椿の湯 売店売上実績

商品名	売上個数	売上金額
坊っちゃん団子	7,755	620,400
牛乳	4,922	590,640
コーヒー牛乳	8,883	1,065,960
フルーツ牛乳	4,996	599,520
サイダー	1,247	124,700
みかんジュース	2,382	309,660
コーラ	2,317	231,700
オロナミンC	885	97,350
ヤクルト	806	40,300
りんごジュース	212	27,560
清見ジュース	619	216,650
不知火ジュース	754	263,900
ミネラルウォーター	1,162	127,820
ポカリスエット	873	104,760
伊予柑サイダー	638	185,020
オリジナル浴衣	277	1,112,300
みかん石けん(大)	18,281	3,473,390
貸タオル	102,487	4,513,680
貸バスタオル	44,501	8,900,200
オリジナルタオル	49,462	10,881,640
オリジナルバスタオル	2,793	2,793,000
タオルハンカチ	1,154	403,900
テレホンカード	104	104,000
うちわ(大)	1,162	464,800
うちわ(小)	1,327	265,400
木はがき	384	192,000
木はがきセット	206	82,400
入浴用品(シャンプーリンス等)		4,138,010
合計金額		41,930,660

※道後温泉本館と椿の湯を区分して集計していないため、合算値となります。



祝谷東駐車場

【駐車場西側（鷺谷墓地側）】

階段沿除草
階段沿道支障枝撤去
高さ約5m程度剪定

【駐車場西側】

法面除草・竹類撤去
法面樹木剪定・支障木撤去

【駐車場南側】

法面除草、樹木（サコヅ）剪定

【駐車場北側】

境界（排水グレチング）から4m範囲の除草・竹類撤去
境界（排水グレチング）から4m範囲の支障木撤去

全体：作業範囲内の落葉等を併せて除去すること

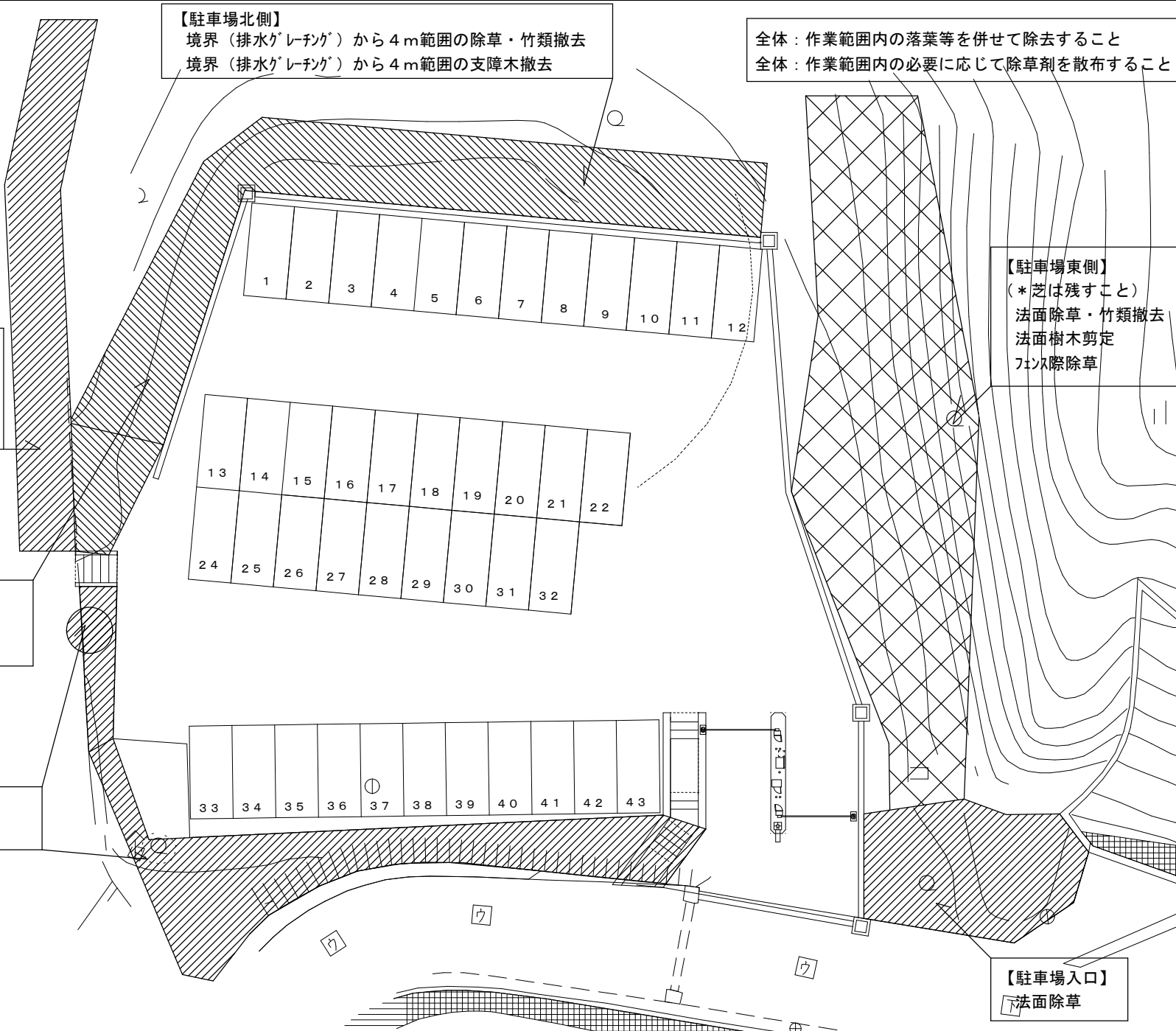
全体：作業範囲内の必要に応じて除草剤を散布すること

【駐車場東側】

(*芝は残すこと)
法面除草・竹類撤去
法面樹木剪定
フェンス際除草

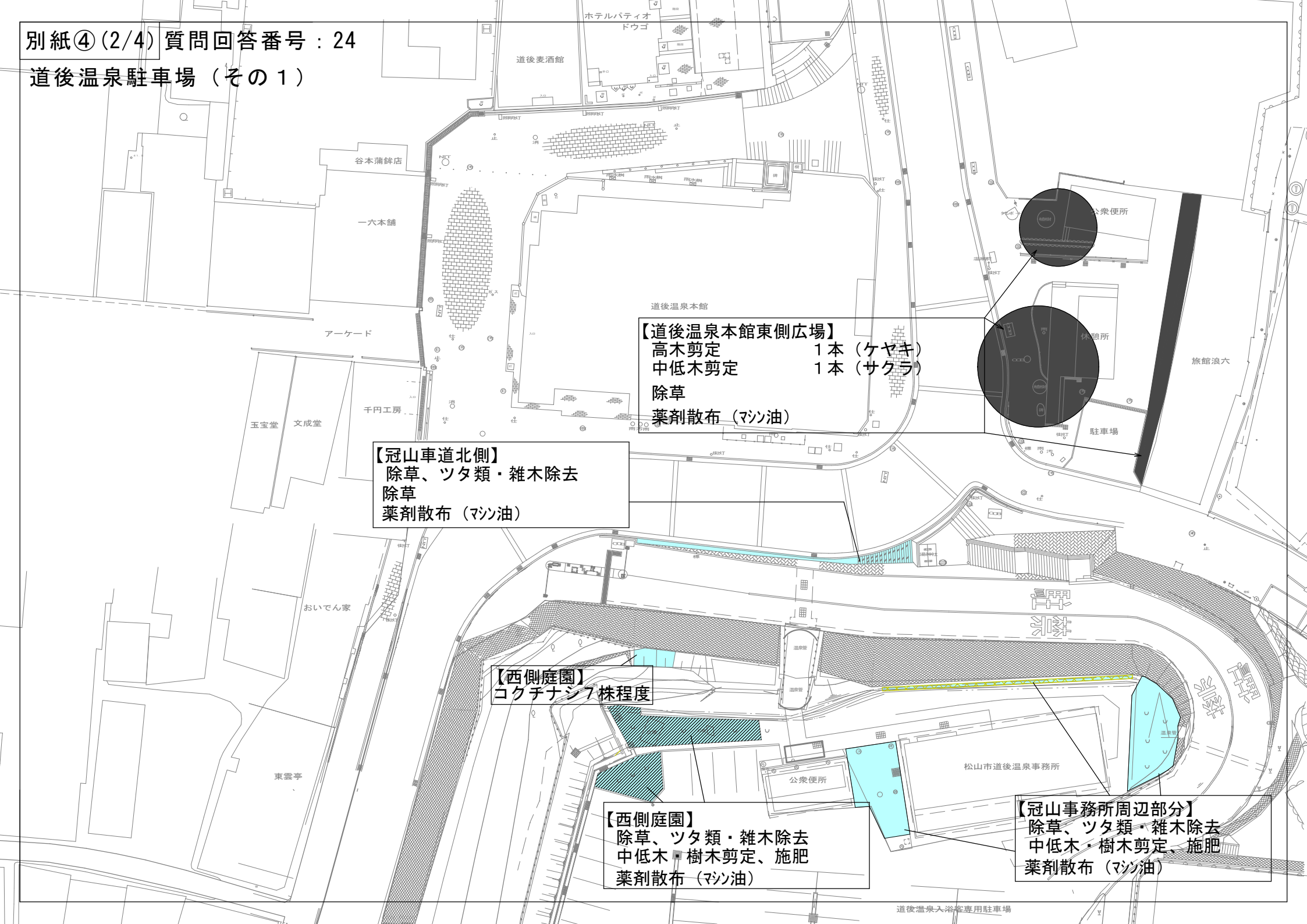
【駐車場入口】

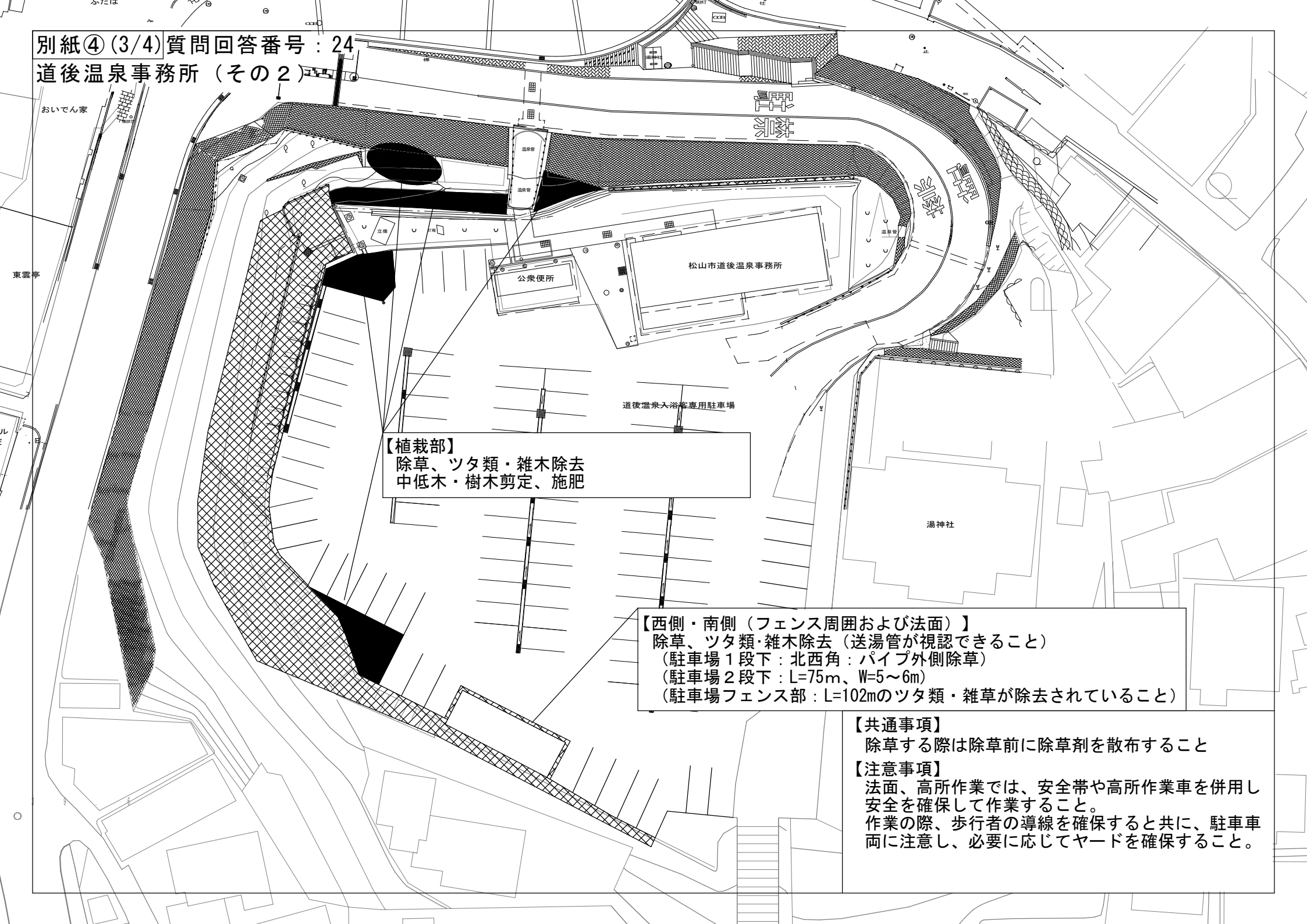
法面除草



課長

道後温泉駐車場 (その1)



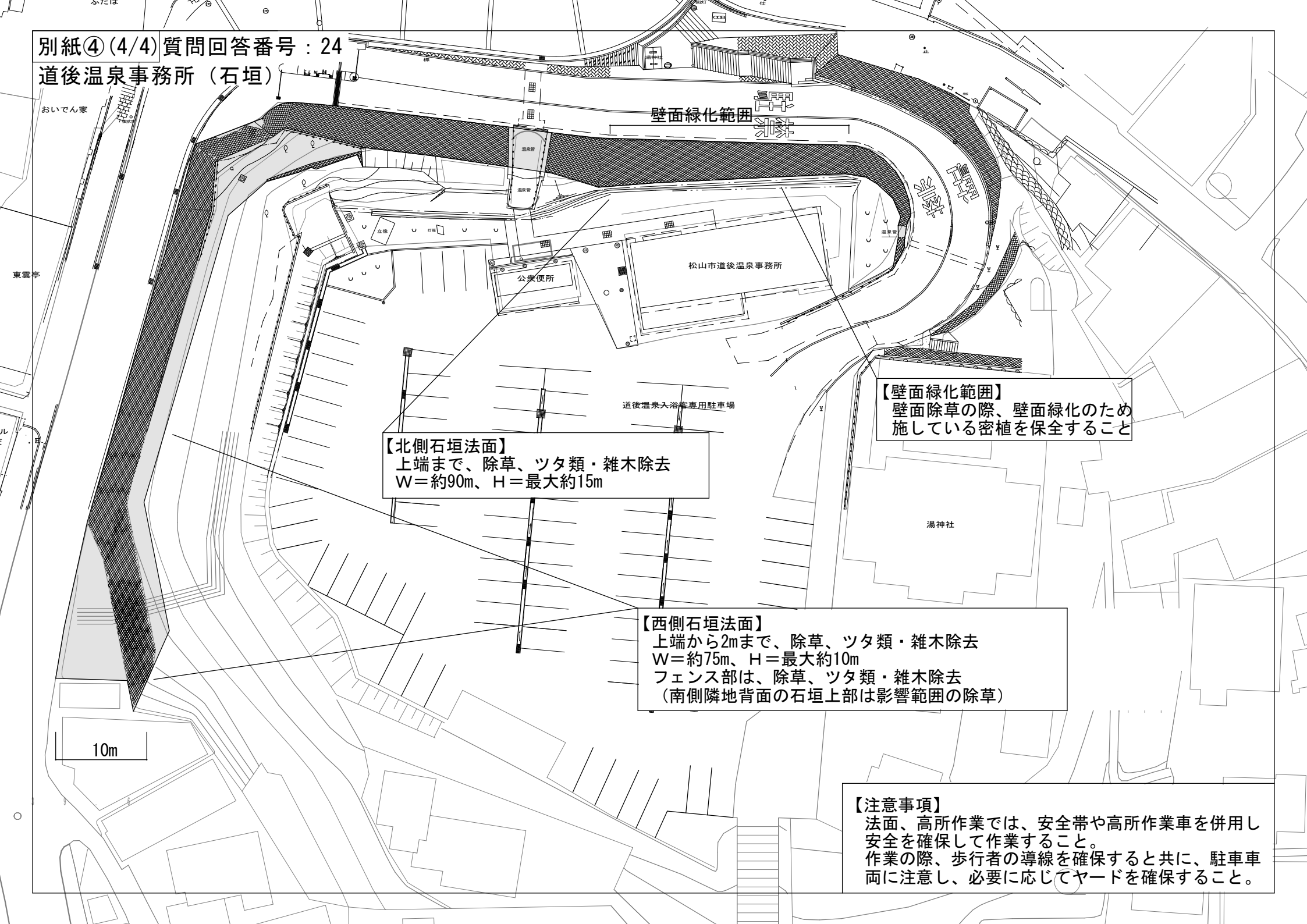


【植栽部】
除草、ツタ類・雑木除去
中低木・樹木剪定、施肥

【西側・南側（フェンス周囲および法面）】
除草、ツタ類・雑木除去（送湯管が視認できること）
（駐車場1段下：北西角：パイプ外側除草）
（駐車場2段下：L=75m、W=5~6m）
（駐車場フェンス部：L=102mのツタ類・雑草が除去されていること）

【共通事項】
除草する際は除草前に除草剤を散布すること

【注意事項】
法面、高所作業では、安全带や高所作業車を併用し
安全を確保して作業すること。
作業の際、歩行者の導線を確保すると共に、駐車車
面に注意し、必要に応じてヤードを確保すること。



壁面緑化範囲

松山市道後温泉事務所

公共便所

道後温泉入浴専用駐車場

【壁面緑化範囲】
壁面除草の際、壁面緑化のため
施している密植を保全すること

【北側石垣法面】
上端まで、除草、ツタ類・雑木除去
W=約90m、H=最大約15m

【西側石垣法面】
上端から2mまで、除草、ツタ類・雑木除去
W=約75m、H=最大約10m
フェンス部は、除草、ツタ類・雑木除去
(南側隣地背面の石垣上部は影響範囲の除草)

【注意事項】
法面、高所作業では、安全帯や高所作業車を併用し
安全を確保して作業すること。
作業の際、歩行者の導線を確認すると共に、駐車車
両に注意し、必要に応じてヤードを確保すること。

10m

道後温泉本館空調機(機器リスト)(参考)

No	設置場所	数量 台	設置方式	冷房能力	消費電力
				kW	kW
1	1階 切符売場	1	ビルトイン式	2.8	0.735
2	1階 事務室	1	床置き式	4.5	1.17
3	1階 男子更衣室兼休憩室	1	壁掛式	2.2	0.655
4	1階 神の湯脱衣室	2	床置き式	14.0	5.19
5	1階 売店	1	床置き式	7.1	2.28
6	1階 霊の湯男子脱衣室	1	壁掛式	4.0	1.66
7	1階 霊の湯女子脱衣室	1	壁掛式	4.0	1.66
8	2階 神の湯休憩室	2	床置き式	14.0	5.19
9	2階 展示室前廊下	2	壁掛式	3.6	1.38
10	2階 霊の湯休憩室	1	床置き式	14.0	5.19
11	2階 女子更衣室	3	窓付式	1.8	0.725
12	2階 従業員休憩所	1	窓付式	2.2	0.725
13	2階 従業員控室	2	窓付式	2.2	0.725
14	2階 神の湯休憩室前廊下	1	窓付式	2.2	0.725
15	3階 休憩室	10	窓付式	2.2	0.725

※1. 冷房能力は、定格値を示しております。

※2. 消費電力は、冷房使用時の定格値を示しています。

※3. 本館保存修理工事中のため、空調機の配置等は検討中のため、多少変更になる可能性があります。

道後温泉本館貸与備品一覧

品名	規格	個数	備品特記事項
保管庫		2	従業員控室
ロッカー	従業員用ロッカー	12	各階従業員休憩室他
ロッカー	脱衣室ロッカー	13	各脱衣室
箱(ケース)	AED収納ケース	1	受付
その他保管庫	金庫	2	1階事務所
傘立て	テラモト UB-270-136-3(折り畳み式)	2	玄関棟
その他機器	駐車券認証機 三菱 VD-551H	1	受付
コンピューター周辺機器	タブレット端末 Lenovo ZA6VO168JP	2	受付
レジスター	CASIO SR-C550	1	受付
ベッド	ベビーベッド	2	霊の湯各男女脱衣室
時計		4	神の湯・霊の湯各男女脱衣室
はかり	体重計	4	神の湯・霊の湯各男女脱衣室
体温計	ハンディ型体温測定用サーモグラフィ DS-2TP31B-3AUF	1	玄関棟
体温計	A検温機	1	玄関棟
担架		1	受付
気象計器	佐藤計量器製作所 SK-1260	1	
残留塩素測定器	オーヤラックスDPDテストキット	1	
マット	ネオレインマット	2	玄関棟
冷蔵庫・冷暖房機		3	
その他事務用機器	改札パンチ	2	礼場
自動計算機	硬貨計算機 グローリー CP-10	1	1階事務所
自動計算機	紙幣計算機 ローレル F-1000	1	1階事務所
自動計算機	硬貨選別機 グローリー SU-200P	1	1階事務所
運搬用台車	ライオン FT-23C	1	倉庫
表示板	190名用	1	倉庫
パーティション	パーティションスタンド コクヨ GB-PS201B 設置含む	11	倉庫
その他設備用具	二連梯子 7m	1	倉庫
プリンタ	スター精密 TSP654II B12-240FJP	1	倉庫
プリンタ	CX-G2400 キヤノン(排紙トレイ含む)	1	倉庫
プリンタ関連機器	スター精密 PS60A-24B1 アダプターセットJP	1	倉庫
コンピュータ関連器具	オウルテックiPadフロアスタンド OWL-AWST-BK	1	倉庫
その他事務用機器	カードロック傘立IIスベアカードキー作成器具・UB-270-210-0	1	倉庫
洗濯機	三洋電機 ASW-EG42B(SB) 設置含む	1	倉庫
ミシン	JUKI SPUR98	1	倉庫
扇風機	サンヨー EF-30KR1	1	倉庫
扇風機	壁掛用 30cmリモコン サンヨーEF-30KR1(C)	1	倉庫
タイマー	ヘッドライヤー用コインタイマー(10円硬貨専用)3分10円	5	倉庫
タイマー	タイムトロンコインタイマーCT-SS10円硬貨専用3分10円	1	倉庫
タイマー	コインタイマー タイムトロンCT-55「CG-10」	2	倉庫
タイマー	コインタイマー 東亜電子工業 TD-AD100	1	倉庫
ドリル	コードレスドライバードリル HITACHI FOS12DVA	1	倉庫
ドリル		1	倉庫
グラインダー		1	倉庫
研磨機	型式:ESH-80 メーカー:日東工器	1	倉庫
研磨機	型式:L-35R メーカー:日東工器	1	倉庫
研磨機	マキタ9500HS	1	倉庫
研磨機	9005(マキタ、砥石一石・鉄・ステン用各1枚付)	1	倉庫
切断機器(カッター)	ロードホルダーRH-45XXRT	1	倉庫
鉋		4	倉庫
万力	ナベヤ JISバイスA100	1	倉庫
その他工具	充電式インパクトドライバー リョービB1D-140	1	倉庫
その他工具	焼印 文字縦書き 7cm×2cm 道後温泉	1	倉庫
土木用切断機		1	倉庫
噴霧器	パワーエイトMP-10	1	倉庫
刈払機	新ダイワ R2400-S2TY	1	倉庫
草刈機	新ダイワ RM252H-SP	1	倉庫
コンプレッサー	エアコンプレッサー EA116SC	1	倉庫
冷蔵庫	三洋電機 SR-81P	1	倉庫
椅子	長椅子	3	倉庫

※令和5年8月1日現在の一覧です

※上記について、貸与日までに使用不能になる、松山市が買い替えを行う等、貸与備品が変更となる場合があります。

※上記のほか、営業再開時に最低限必要となる備品(3階各個室座卓、両替機、従業員更衣ロッカー等)は松山市が準備します。

※事務室に最低限必要な備品(事務机・椅子、事務用キャビネット等)は松山市が準備します。

品名	規格	個数	備品特記事項
展示ケース	ポスターケース コクヨ 板面単品 GBC-SB14N	1	飛鳥乃湯泉1階受付裏
会議用机	コクヨ BT-503P1M	1	飛鳥乃湯泉地下設備控室
応接用机	天然木ニシ無垢材・座卓 幅125cm CK-OK-Z125S	5	飛鳥乃湯泉2階個室
応接用机	天童木工 S-0228KY-KB	2	飛鳥乃湯泉特別浴室
会議用椅子	耐なしチェアー コクヨ CK-164R G1C4	4	飛鳥乃湯泉礼拝場
その他椅子	座椅子 パブリック社 ZF9837	8	飛鳥乃湯泉特別浴室
保管庫	コクヨ S-360F1NN	3	椿の湯2階指定管理者事務室
ロッカー	コクヨ LK-4F1	12	椿の湯2階指定管理者女性更衣室
箱(ケース)	竹虎 塗り脱衣かご(大)	14	飛鳥乃湯泉2階個室もしくは特別浴室
その他保管庫	金庫 コクヨ HS-242TKF1NN	1	椿の湯2階指定管理者事務室
傘立て	山崎産業 アンブラーNJ45本立ステンレス製	2	飛鳥乃湯泉玄関前
ごみ入れ	紀州檜天然木リビンダストボックス容量45L	10	飛鳥乃湯泉2階エレベーター前
ごみ入れ	スベルト ed000007 ティーブ	2	飛鳥乃湯泉1階ロビー
自動計算機	紙幣計算機 グローリー GFB-80-E	1	椿の湯2階指定管理者事務室
自動計算機	硬貨選別機 グローリー SU-200P	1	椿の湯2階指定管理者事務室
自動計算機	両替機 グローリー ER-80-E	1	飛鳥乃湯泉受付
その他機器	駐車券認証機 三菱 VD-660 設定含む	1	飛鳥乃湯泉受付
給水・給茶機	パナソニック SD-P205A	2	椿の湯各脱衣室
ベッド	おむつ交換台・らくらく8-344-7010	2	脱衣室
鏡台	インテリアマルダイ MK5884 桜ダーク	5	飛鳥乃湯泉特別浴室
鏡台	インテリアマルダイ あじろ民芸 YK335	2	
時計	スタックSPA&スチームサウナ用クロック 藤村山 SKS280	2	飛鳥乃湯泉各浴室
時計	カンバーニュー エール タカタレムノス壁掛け時計	2	飛鳥乃湯泉1階各脱衣室
体温計	ハンディ型体温測定用サーモグラフィ DS-2TP31B-3AUF	1	飛鳥乃湯泉受付
体温計	Ai検温機	1	飛鳥乃湯泉受付
プロジェクター	EPSON EB-5520W	1	イルミネーション設備
その他電気機器	イルミネーションライト	3	イルミネーション設備
その他電気機器	回廊行燈	10	イルミネーション設備
その他電気機器	誘導行燈(大)	2	イルミネーション設備
その他電気機器	誘導行燈(小)	21	イルミネーション設備
担架	折畳担架 収納ケース付 グリーンクロス 1134030102	1	飛鳥乃湯泉1階受付裏控室
水温計	SATO SK-1260	1	飛鳥乃湯泉地下設備控室
残留塩素測定器	オーヤラックスDPDテストキット	1	飛鳥乃湯泉1階受付裏控室
冷蔵庫	パナソニック SSR-165BN	1	飛鳥乃湯泉2階大広間
冷蔵庫	北沢産業 KMSU-090GHWSR	1	飛鳥乃湯泉2階大広間
運搬用ワゴン	フレーム+収納袋 Y	3	飛鳥乃湯泉内
運搬用ワゴン	フレーム+収納袋 BL	3	飛鳥乃湯泉内
片袖机	W1000×D600×H700mm	4	椿の湯2階指定管理者事務室
回転椅子	一般職員用(小)	4	椿の湯2階指定管理者事務室
製氷機	自動製氷機	1	飛鳥乃湯泉2階大広間
照明器具	ディスタンス提灯	100	

※令和5年8月1日現在の一覧です

※上記について、貸与日までに使用不能になる、買い替えを行う等、貸与備品が変更となる場合があります。

檜の湯貸与備品一覧

品名	規格	個数	場所
会議用机	コクヨ KT-S23 1800×450×700	1	檜の湯2階娯楽室
会議用机	ライオン SB-1860	1	檜の湯2階娯楽室
置台	RAPHAIE WLS-01BK 耐震固定	1	檜の湯1階ロビー
会議用椅子		4	檜の湯男子脱衣所
待合用椅子	ライオン No. 181S ブラック	1	檜の湯男子脱衣所
ロッカー	コインロッカー LION AC-4W	1	檜の湯1階
ロッカー	コインロッカー LION AC-5T	1	檜の湯1階
展示ケース	ポスターケース コクヨ 脚付きタイプ GB-SB14N	1	檜の湯2階ロビー
パーティション	パーティション	1	檜の湯2階ロビー
傘立て	PM-45K (45名用)	2	檜の湯玄関
傘立て	LION KF-45 マスターキー2本含む	1	檜の湯玄関
傘立て	キーレス傘立て	1	檜の湯玄関
自動処理機器	認証機 三菱VD-551H	1	檜の湯1階受付
自動処理機器	両替機 ポステックGSC019 Aタイプ 架台付	2	檜の湯1階
タイマー	ヘアードライヤー用コインタイマー (10円硬貨専用)	1	檜の湯1階ロビー
タイマー	コインタイマー タイムトロンCT-55「CG-10」	2	檜の湯男脱衣所
タイマー	本田通信 タイムトロンCT55CG10	1	檜の湯男子脱衣所
タイマー	コインタイマー 東亜電子工業 TD-AD10	1	檜の湯女子脱衣所
体重計	NAVIS AD6207A ボール付き	2	檜の湯各脱衣所
テレビ	シャープLC-46V5	1	檜の湯1階ロビー
趣味用品	将棋・囲碁台	4	檜の湯2階娯楽室
健康器具	パナソニック マッサージソファ EP-MS10	1	檜の湯2階ロビー
健康器具	スライヴ マッサージチェア CHD-8500-K	1	檜の湯1階ロビー
健康器具	パナソニック マッサージソファ EP-MS50	1	檜の湯1階ロビー
事務用机	事務机	3	檜の湯2階会議室
受付用机	受付用机	1	檜の湯2階会議室
会議用机	会議用机	9	檜の湯2階会議室
応接用机	応接用机	4	檜の湯2階娯楽室
その他机	木製台	5	檜の湯1階ロビー
受付用椅子	受付用椅子	37	檜の湯2階会議室
その他椅子	車いす 自走型 BAL-1	1	檜の湯
体温計	ハンディ型体温測定用サーモグラフィ DS-2TP31B-3AUF	1	
体温計	Ai検温機	1	
自動販売機	グローリー VT-B10	2	檜の湯1階ロビー

※令和5年8月1日現在の一覧です

※上記について、貸与日までに使用不能になる、買い替えを行う等、貸与備品が変更となる場合があります。

道後温泉駐車場貸与備品一覧

品名	規格	個数	備品特記事項
その他自動処理機器	全自動精算機 三菱AP-685B	1	買い替え予定のため変更の可能性あり
その他自動処理機器	カーゲート 三菱GT-651SR	1	買い替え予定のため変更の可能性あり
その他自動処理機器	カーゲート 三菱GT-651SR	1	買い替え予定のため変更の可能性あり
その他自動処理機器	バーキャッチャー 三菱CT-600	1	買い替え予定のため変更の可能性あり
その他自動処理機器	バーキャッチャー 三菱CT-600	1	買い替え予定のため変更の可能性あり
その他自動処理機器	出入口満空灯 三菱S-360	1	買い替え予定のため変更の可能性あり
その他自動処理機器	車両感知器 三菱MTS-120	1	買い替え予定のため変更の可能性あり
その他自動処理機器	車両感知器 三菱MTS-120	1	買い替え予定のため変更の可能性あり
その他自動処理機器	ループコイル	1	買い替え予定のため変更の可能性あり
その他自動処理機器	ループコイル	1	買い替え予定のため変更の可能性あり
その他自動処理機器	ループコイル	1	買い替え予定のため変更の可能性あり
その他自動処理機器	ループコイル	1	買い替え予定のため変更の可能性あり

※令和5年8月1日現在の一覧です

※上記について、貸与日までに使用不能になる、買い替えを行う等、貸与備品が変更となる場合があります。

ポンプ類リスト

No	機器名	用途	設置場所	設置年	経過年数	吐出量	揚程	出力	電圧	総数
						L/min	m	kW	V	相
1	加圧給水ポンプ	道後温泉本館	冠山事務所1階	2000	23年	550	23	1.5	200	3
2	消火ポンプ	道後温泉本館用	冠山事務所1階	2021	2年	300	66.5	5.5	20	3
3	加圧給水ポンプ	飛鳥乃湯泉	飛鳥乃湯泉地下1階	2017	6年	800	25	3.7×2	200	3
4	加圧給水ポンプ	椿の湯	飛鳥乃湯泉地下1階	2017	6年	800	25	3.7×2	200	3
5	消火用ポンプ	椿の湯・飛鳥乃湯泉	飛鳥乃湯泉地下1階	2017	6年	150	54	3.7	200	3
6	汚物ポンプ	地下トイレ用	飛鳥乃湯泉地下1階	2017	6年	60	6	0.25	200	3
7	雑排水ポンプ	地下雨水用	飛鳥乃湯泉地下1階	2017	6年	40	6	0.25	200	3
8	加圧ポンプ	雨水利用	飛鳥乃湯泉地下1階	2017	6年	15	10	0.15	100	単
9	給湯1次循環ポンプ	飛鳥乃湯泉	飛鳥乃湯泉地下1階	2017	6年	100	12	0.4	200	3
10	給湯1次循環ポンプ	飛鳥乃湯泉	飛鳥乃湯泉地下1階	2017	6年	100	12	0.4	200	3
11	給湯1次循環ポンプ	椿の湯	飛鳥乃湯泉地下1階	2017	6年	100	12	0.4	200	3
12	給湯1次循環ポンプ	椿の湯	飛鳥乃湯泉地下1階	2017	6年	100	12	0.4	200	3
13	給湯2次循環ポンプ	椿の湯	飛鳥乃湯泉地下1階	2017	6年	40	15	0.4	200	3
14	給湯2次循環ポンプ	椿の湯	飛鳥乃湯泉地下1階	2017	6年	40	15	0.4	200	3
15	給湯2次循環ポンプ	飛鳥乃湯泉	飛鳥乃湯泉地下1階	2017	6年	30	12	0.25	200	3
16	給湯2次循環ポンプ	飛鳥乃湯泉	飛鳥乃湯泉地下1階	2017	6年	30	12	0.25	200	3
17	浴槽掛流用混合槽溢水回収槽用	飛鳥乃湯泉	飛鳥乃湯泉地下1階	2017	6年	450	15	2.2	200	3
18	浴槽掛流用混合槽溢水回収槽用	飛鳥乃湯泉	飛鳥乃湯泉地下1階	2017	6年	450	15	2.2	200	3
19	掛流用加圧ポンプ	飛鳥乃湯泉	飛鳥乃湯泉地下1階	2017	6年	300	25	2.2	200	3
20	掛流用加圧ポンプ	飛鳥乃湯泉	飛鳥乃湯泉地下1階	2017	6年	300	25	2.2	200	3
21	噴水用ポンプ	中庭	飛鳥乃湯泉地下1階	2017	6年	80	49	2.2	200	3

槽類リスト

No	機器名	用途	設置場所	設置年月日	経過年数	寸法	容量	材質
						mm	m3	
1	貯湯槽	飛鳥乃湯泉	飛鳥乃湯泉地下1階	2017	6年	φ1550×1200H	3m3	SUS444
2	貯湯槽	椿の湯	飛鳥乃湯泉地下1階	2017	6年	φ1550×1200H	3m3	SUS444
3	受水槽	飛鳥乃湯泉	飛鳥乃湯泉地下1階	2017	6年	4000×4000×2000H	32m3	FRP
4	受水槽	椿の湯	飛鳥乃湯泉地下1階	2017	6年	4000×5000×2000H	40m3	FRP
5	受水槽	道後温泉本館・屋外トイレ 冠山事務所等	冠山事務所1階	2000	23年	4000×6000×2500H (2槽式)	30m3×2個	FRP
6	消火用水槽	飛鳥乃湯泉・椿の湯	飛鳥乃湯泉地下1階	2017	6年	1000×2000×2000H	4m3	SUS444
7	浴槽掛流用混合槽 (内湯)	飛鳥乃湯泉	飛鳥乃湯泉地下1階	2017	6年	1000×2000×2000H	4m3	SUS329J4L
8	浴槽掛流用混合槽 (露天)	飛鳥乃湯泉	飛鳥乃湯泉地下1階	2017	6年	1000×2000×2000H	4m3	SUS329J4L
9	浴槽掛流用混合槽 (溢水回収槽)	飛鳥乃湯泉	飛鳥乃湯泉地下1階	2017	6年	1000×2000×2000H	4m3	SUS329J4L
10	浴槽掛流用混合槽 (浴槽掛流用)	飛鳥乃湯泉	飛鳥乃湯泉地下1階	2017	6年	1500×2000×2000H	6m3	SUS329J4L

令和2年度利用台数及び駐車場使用料

道後温泉駐車場		
月	利用台数(台)	使用料(円)
4月	2,296	222,040
5月	1,753	97,520
6月	2,604	317,720
7月	4,617	986,120
8月	4,821	1,045,840
9月	5,143	1,330,760
10月	5,007	1,085,820
11月	5,663	1,409,340
12月	4,462	875,360
1月	3,885	641,720
2月	3,615	532,030
3月	5,414	1,091,220
合計	49,280	9,635,490

道後温泉祝谷東町駐車場		
月	利用台数(台)	使用料(円)
4月	1,032	42,300
5月	1,142	27,500
6月	1,269	41,300
7月	1,399	114,000
8月	2,165	103,900
9月	1,951	170,800
10月	1,556	160,100
11月	1,627	192,900
12月	1,739	125,400
1月	1,267	67,800
2月	1,348	105,400
3月	2,028	104,200
合計	18,523	1,255,600

令和3年度利用台数及び駐車場使用料

道後温泉駐車場		
月	利用台数(台)	使用料(円)
4月	2,708	342,260
5月	2,840	421,140
6月	3,198	435,680
7月	4,329	933,040
8月	3,818	879,700
9月	2,507	424,400
10月	4,492	954,740
11月	5,907	1,427,280
12月	6,106	1,569,680
1月	5,127	1,224,000
2月	3,735	704,060
3月	5,862	1,497,490
合計	50,629	10,813,470

道後温泉祝谷東町駐車場		
月	利用台数(台)	使用料(円)
4月	1,393	87,200
5月	1,325	98,800
6月	1,196	118,900
7月	1,316	149,500
8月	1,713	82,200
9月	1,480	64,000
10月	1,252	93,200
11月	1,514	167,300
12月	1,929	168,900
1月	1,466	152,600
2月	1,256	67,400
3月	2,054	165,200
合計	17,894	1,415,200

令和4年度利用台数及び駐車場使用料

道後温泉駐車場		
月	利用台数(台)	使用料(円)
4月	5,027	1,268,820
5月	6,812	2,256,200
6月	4,098	867,000
7月	4,322	960,980
8月	7,142	2,047,980
9月	4,985	1,282,600
10月	6,082	1,663,620
11月	6,079	1,689,840
12月	5,904	1,547,270
1月	5,632	1,472,440
2月	5,869	1,551,960
3月	7,690	2,231,590
合計	69,642	18,840,300

道後温泉祝谷東町駐車場		
月	利用台数(台)	使用料(円)
4月	1,503	151,400
5月	2,120	317,100
6月	1,242	127,900
7月	1,327	150,900
8月	2,493	264,000
9月	1,788	164,100
10月	1,632	210,200
11月	1,707	228,300
12月	1,775	166,800
1月	1,566	185,000
2月	1,470	167,400
3月	2,296	237,800
合計	20,919	2,370,900

平成28年度利用台数及び駐車場使用料

道後温泉駐車場		
月	利用台数(台)	使用料(円)
4月	8,441	1,952,520
5月	9,196	2,374,720
6月	6,121	1,137,060
7月	7,382	1,666,840
8月	10,787	3,023,720
9月	7,448	1,757,980
10月	7,599	1,655,780
11月	7,562	1,625,880
12月	7,726	1,520,040
1月	7,561	1,549,870
2月	7,461	1,443,720
3月	9,757	2,218,880
合計	97,041	21,927,010

道後温泉祝谷東町駐車場		
月	利用台数(台)	使用料(円)
4月	1,306	190,300
5月	1,593	244,000
6月	1,007	142,900
7月	1,163	192,600
8月	2,566	319,900
9月	1,671	213,400
10月	1,490	246,400
11月	1,803	276,400
12月	1,843	266,500
1月	1,389	230,100
2月	1,483	275,700
3月	2,052	238,900
合計	19,366	2,837,100

平成29年度利用台数及び駐車場使用料

道後温泉駐車場		
月	利用台数(台)	使用料(円)
4月	7,843	1,701,540
5月	9,267	2,571,400
6月	6,256	1,154,540
7月	7,198	1,522,380
8月	11,415	3,037,860
9月	8,356	1,894,120
10月	8,843	2,075,720
11月	8,945	2,163,660
12月	8,420	1,787,240
1月	8,406	1,797,040
2月	8,573	1,802,350
3月	10,513	2,584,260
合計	104,035	24,092,110

道後温泉祝谷東町駐車場		
月	利用台数(台)	使用料(円)
4月	1,311	156,300
5月	2,046	339,900
6月	1,147	156,600
7月	1,272	187,800
8月	2,654	319,400
9月	1,824	209,400
10月	1,647	308,600
11月	1,519	327,400
12月	2,047	250,400
1月	1,989	446,500
2月	1,533	394,600
3月	2,263	338,500
合計	21,252	3,435,400

平成30年度利用台数及び駐車場使用料

道後温泉駐車場		
月	利用台数(台)	使用料(円)
4月	8,675	2,024,300
5月	9,912	2,698,940
6月	6,756	1,388,140
7月	6,572	1,330,930
8月	11,236	2,929,680
9月	8,598	2,020,720
10月	8,523	1,746,260
11月	9,758	2,145,000
12月	9,108	1,919,840
1月	8,470	1,841,160
2月	7,654	1,576,280
3月	9,367	2,256,180
合計	104,629	23,877,430

道後温泉祝谷東町駐車場		
月	利用台数(台)	使用料(円)
4月	1,591	199,700
5月	2,207	348,000
6月	1,422	220,400
7月	1,183	136,000
8月	2,495	306,500
9月	1,590	158,500
10月	1,375	187,500
11月	1,450	254,800
12月	1,705	189,900
1月	1,635	246,500
2月	1,259	192,000
3月	1,960	198,800
合計	19,872	2,638,600