

基本計画	主な取り組み	活動・団体・期間
1. 美しい環境が拡大するまちづくり		
	イ 八坂地区清掃デーの実施	町内会 ^継
	ロ 環境マナー教室の開催	^中
	ハ 研究会および研修見学会	まち協 ^継
2. 自然と並木路、花壇等の緑化を進める		
	イ 街路樹の育成と保全	三番町、千舟町 ^継
	ロ 四季折々の花いっぱい運動(花壇)の促進	河原町、町内会 ^継
	ハ 八坂の木(ツツジ)・花(コスモス)を中心に普及	町内会 ^中
3. エコ運動の推進		
	イ リサイクル運動と啓発、普及	^中
	ロ エコ活動(水、電気、資源)の意識の向上	長
	ハ 緑のカーテンの推進	長
4. ゴミ対策の強化		
	イ ゴミ減量への意識啓発運動	^中
	ロ ゴミだしルールの周知啓発	改善事例・町内会 ^短
	ハ 不法投棄の根絶、カラス、イヌ、ネコ対策	^中
	ニ ペット飼育マナーの向上	^中
5. 河川環境の整備		
	イ 石手川、中の川の河川美化清掃	町内会 ^継
	ロ 河川の安全対策	地連 ^継
	ハ ホタルの飛び交う中の川	公民館 ^継
	ニ 親水公園の構想	長

* 活動 ^継継続 ^短短期1~3年 ^中中期4~6年 ^長長期7~10年

石手川緑地(永木公園)



永木橋

基本計画	主な取り組み	活動・団体・期間
1. 人が交流し絆を深める		
イ	各種団体、法人、ボランティア団体との交流	中
ロ	交流イベントへの実施	花見・観月・まち協 <small>継</small> 新年会・公民館 <small>継</small>
ハ	サロンの拡充	ふれあいサロン・まち協 <small>継</small>
2. 福祉活動の啓発と強化		
イ	社会弱者への支援サポート	社協、民生委、包括支援センター <small>継</small> 発表会・サークル活動 <small>継</small>
ロ	福祉体験事業	中
ハ	虐待、DV等に関する理解	長
3. 文化活動の充実		
イ	趣味、芸能等のサークルの育成	公民館 <small>継</small>
ロ	文化活動、イベントの充実	文化芸能祭・公民館 <small>継</small> 発表会・サークル活動 <small>継</small>
ハ	各種講演会、講習会の開催	中
4. 世代間交流とスポーツ活動		
イ	スポーツのできる場所確保	小学校、石手川緑地 <small>継</small>
ロ	レクリエーション広場の新設運動	行政 <small>長</small>
ハ	三世代による音楽、ダンス、旅行など交流	中
ニ	三世代による共同作業	ゴミゼロ運動・町内会 <small>中</small> もちつき・公民館 <small>継</small>
5. 国際交流の推進		
イ	外国人との交流促進	各国料理 <small>中</small> 語学講座 <small>長</small>
ロ	外国語表示の促進	長

* 活動 継続 短期1~3年 中期4~6年 長期7~10年



石手川緑地（北立花公園）



立花橋

基本計画	主な取り組み	活動・団体・期間
1. 若い人が希望を持てるまちづくり		
	イ 地域リーダーとなる若者のリストアップと育成	中
	ロ 地域活動への若者の参加呼びかけ	中
	ハ 各団体役員への若者登用、世代交代	長
2. 地域の歴史・文化を学習する		
	イ 八坂の歴史、文化財めぐりの開催	町歩き・お話し会・教育会 短
	ロ 八坂の歴史、人物、事象、文化講座の開設	中
	ハ 文化財、名店等のマップ作り	短
3. 伝統行事の継承と掘り起し		
	イ お祭りなど伝統行事の調査、継承	中
	ロ 伝統行事への積極的参加呼びかけ	中
	ハ 名物料理の研究と講習会	中
4. 地域活動拠点の充実と確保		
	イ 公民館へエレベーター設置運動	行政 中
	ロ 分館または集会所、ふれあいセンターの新設運動	行政 長

* 活動 継続 短 短期1～3年 中 中期4～6年 長 長期7～10年



井手神社山吹神輿



大唐人神輿



築山神輿

基本計画	主な取り組み	活動・団体・期間
1. 高齢者福祉の拡充		
イ	福祉事業の実施	敬老会 ^継
ロ	独居老人へのいたわり	お見舞い婦人会、社協 ^継
ハ	高齢者への娯楽提供	旅行、花見・社協、高齢者ク ^継
ニ	啓発事業の実施	終活セミナー・企業 ^継
2. こどもの健全育成		
イ	乳幼児の健康づくり	保健所 ^中
ロ	子育て支援の充実（子育てサロンの取り組み～ふれあいサロンとの結合）	長 ^長
ハ	こども見守りの強化（遊び場、自然体験、昔遊び）	見守り隊 ^中
3. 誰もが健康なまちづくり		
イ	健康、長寿のまちづくり	食生活改善 成人料理教室・公民館 ^中
ロ	健康診断への積極的参加（医科、歯科受診）	^中
4. スポーツ・レクリエーション活動の充実		
イ	公民館、小学校の連携強化	大運動会・公民館、小学校 ^継
ロ	生涯スポーツの推進	グランドゴルフ、ペタンク、 ウォーキング・公民館 ^継
ハ	ふれあいいいき健康体操	地域包括C、社協 ^継

* 活動 ^継継続 ^短短期1～3年 ^中中期4～6年 ^長長期7～10年



ホテルの里



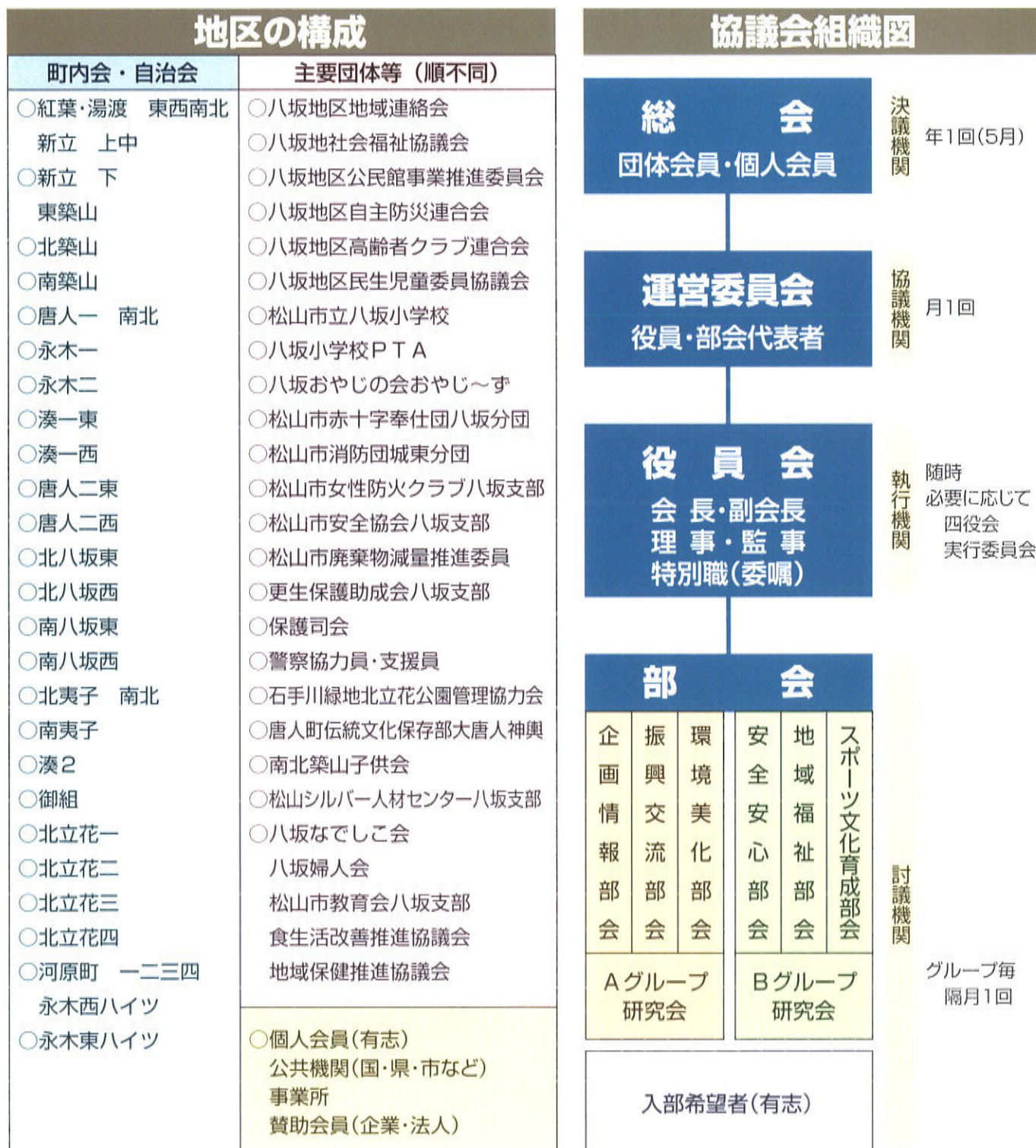
中の川



極楽橋跡

6. 八坂地区まちづくり協議会組織図

八坂地区すべての人がいきいきと誇りをもってくらせるまちづくりを目指して、住民と地域のすべてをまち協の活動の対象としています。まち協に入会している団体会員・個人会員(下記○印)は、会議などを通じて運営に参画しています。



7. わたしたちの八坂地区





八坂地区まちづくり計画

発行者／八坂地区まちづくり協議会

松山市三番町1-3-2（八坂公民館内）

事務局／松山市永木町1-7-14 ウインズビルNo.2 101号

事務局長 TEL：090-1001-7465

受信専用 FAX：089-916-9117

発行日／平成28年11月