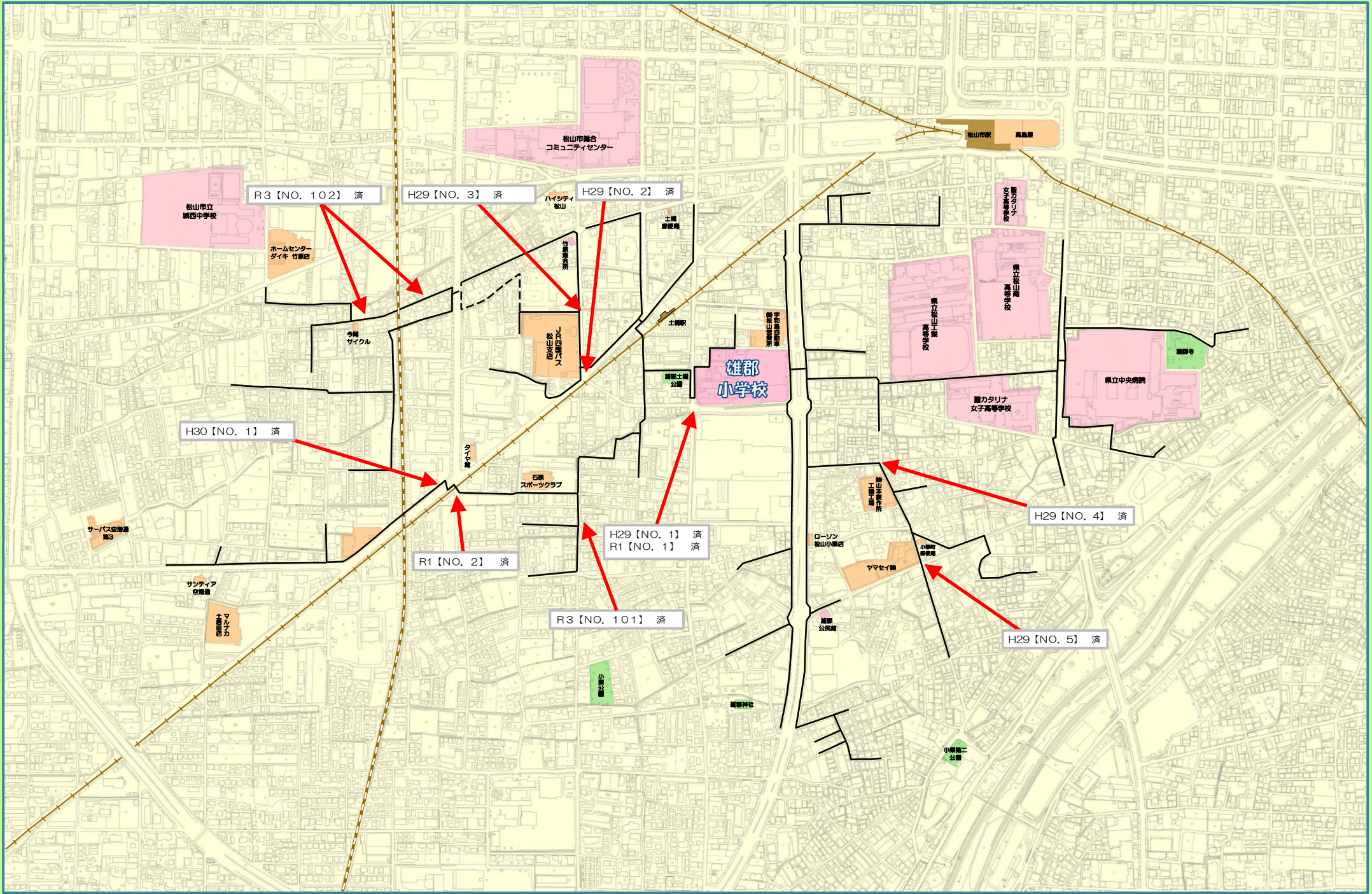


通学路合同点検対策箇所図 (雄郡小学校)



H29年度

H29【NO. 1】 済



〔状況〕
交通量が多く変則的な交差点で、東側からの右折車がショートカットするため、危険です。

〔対策〕
右折時に車がショートカットしないよう、ドット線を引いて車の動線を示しました。

H29【NO. 2】 済



〔状況〕
北からの左折車が歩道側に進入して通ることが多く、また、歩道が一部陥没している箇所があります。

〔対策〕
外側線を引き直し、交差点内にドット線を引いて車の動線を示しました。歩道も補修しました。

H29【NO. 3】 済



〔状況〕
見通しの悪い交差点で、交差点であることが分かりません。

〔対策〕
交差点マークを設置し、外側線を交差点内に巻き込んで引き直しました。

H29【NO. 4】 済



〔状況〕
見通しの悪い交差点で、交通量も多い箇所です。

〔対策〕
外側線とドット線を設置しました。止まれを引き直しました。

H29【NO. 5】 済



〔状況〕
通勤する車で交通量が多く、横断する際に注意が必要です。

〔対策〕
交差点マーク・ドット線を設置しました。外側線を設置しました。

H30年度

H30【NO. 1】 済



〔状況〕
コンビニに車が入る際、縁石ブロックのない横断歩道を通るため危険です。

〔対策〕
ラバーポールを設置しました。

R1年度

R1【NO. 1】 済



〔状況〕
横断歩道の両側の待機場所が狭くて危険です。

〔対策〕
北側にガードパイプを南側にラバーポールを設置しました。

R1【NO. 2】 済



〔状況〕
交通量が多く危険です。

〔対策〕
市道、線路内及び側道に外側線を設置しました。横断歩道を移設しました。

R3年度

R3【NO. 101】 済



〔状況〕
道幅が狭く、交通量が多く、また、交差点での見通しが悪いです。

〔対策〕
外側線及び交差点マークを設置しました。

R3【NO. 102】 済



〔状況〕
道幅が狭く、交通量が多いです。

〔対策〕
外側線を設置しました。路面に速度標示を設置しました。