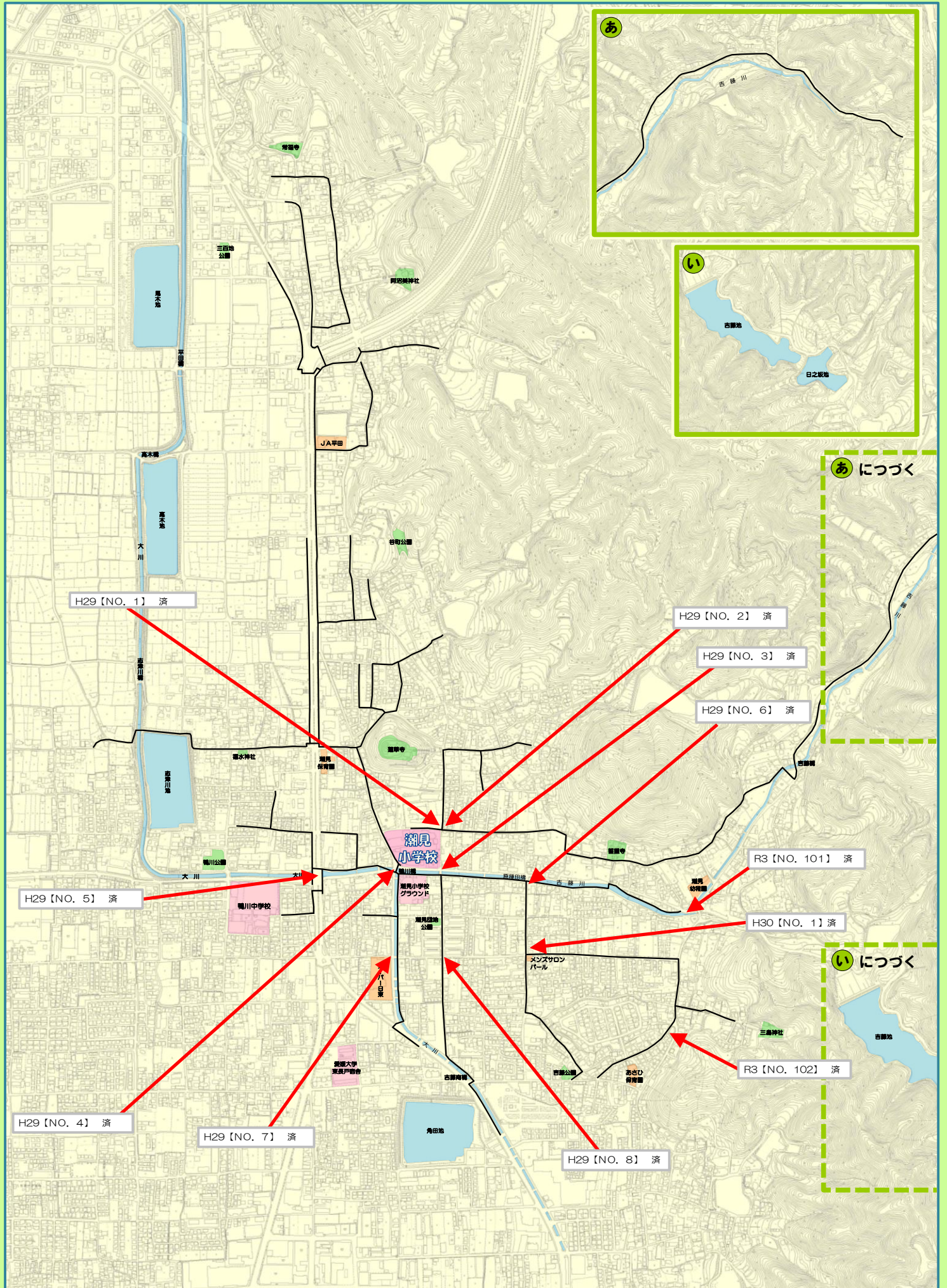


通学路合同点検対策箇所図（潮見小学校）



H29年度

H29【NO. 1】 済



(状況)
見通しの悪い交差点で、横断時に注意が必要です。

(対策)
外側線・ドット線・横断歩道を設置しました。

H29【NO. 2】 済



(状況)
外側線が引かれていない道路で、歩行時に注意が必要な箇所です。

(対策)
外側線を設置しました。

H29【NO. 3】 済



(状況)
横断歩道が薄くなっています。

(対策)
横断歩道を引き直しました。

H29【NO. 4】 済



(状況)
歩道境が多化し穴が開いている部分がある。また、道路の停止線が薄くなっています。

(対策)
**停止線を引き直しました。
歩道境の補修工事を完了しました。**

H29【NO. 5】 済



(状況)
交通量の多い大型の交差点で、外側線や横断歩道が薄くなっている。横断時に注意が必要です。

(対策)
外側線と横断歩道を引き直しました。

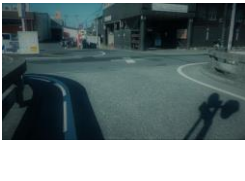
H29【NO. 6】 済



(状況)
交通量の多い交差点で、横断時に注意が必要です。

(対策)
外側線を引き直し、交差点マークを設置しました。

H29【NO. 7】 済



(状況)
住宅地内から国道へ向けて抜ける車が多い道路で、注意が必要です。

(対策)
外側線を引き直し、交差点マークを設置しました。

H29【NO. 8】 済



(状況)
交通量の多い交差点で、横断時に注意が必要です。

(対策)
交差点マーク・外側線を引き直しました。

H30年度

H30【NO. 1】 済



(状況)
道幅が狭く、交通量が多いです。

(対策)
グリーンベルトを設置しました。

R3【NO. 101】 済



(状況)
道幅が狭く交通量が多いです。

(対策)
北側のグリーンベルトの延長と引き直しをしました。

R3【NO. 102】 済



(状況)
道幅が狭く交通量が多いです。

(対策)
グリーンベルトを設置しました。

R3年度