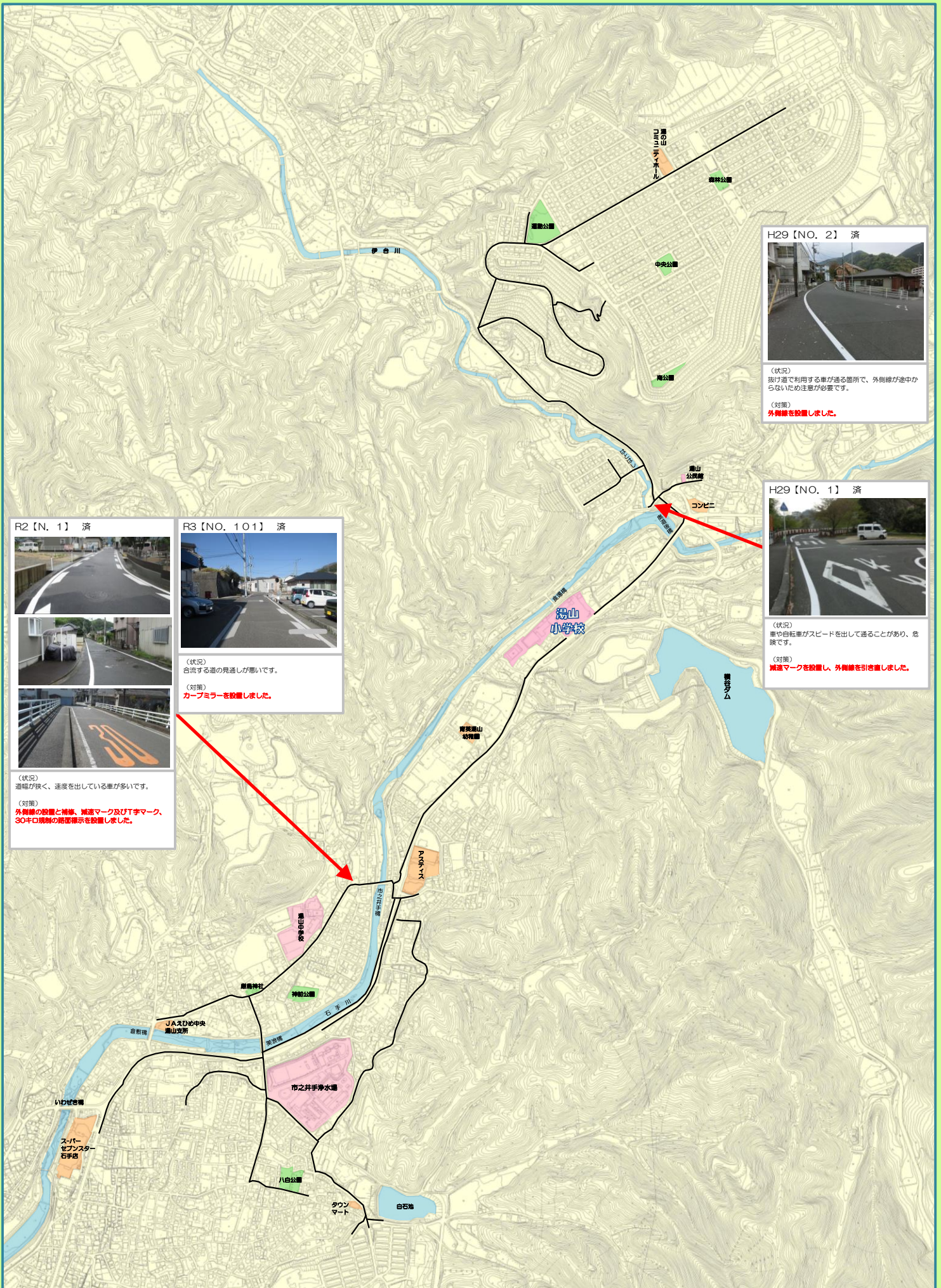


通学路合同点検対策箇所図（湯山小学校）



H29 [NO. 2] 済

〔状況〕
抜け道で利用する車が通る箇所、外側線が途中から
ならないため注意が必要です。

〔対策〕
外側線を設置しました。



H29 [NO. 1] 済

〔状況〕
車や自転車がスピードを出して通ることがあり、危
険です。

〔対策〕
減速マークを設置し、外側線を引き直しました。



R2 [N. 1] 済

R3 [NO. 101] 済

〔状況〕
合流する道の見通しが悪い。

〔対策〕
カーブミラーを設置しました。

〔状況〕
道幅が狭く、速度を出している車が多いです。

〔対策〕
外側線の設置と補修、減速マーク及びT字マーク、
30キロ規制の路面標示を設置しました。



R2 [N. 1] 済

〔状況〕
合流する道の見通しが悪い。

〔対策〕
カーブミラーを設置しました。