

# 経営比較分析表（令和元年度決算）

愛媛県松山市 高架下駐車場（保免）

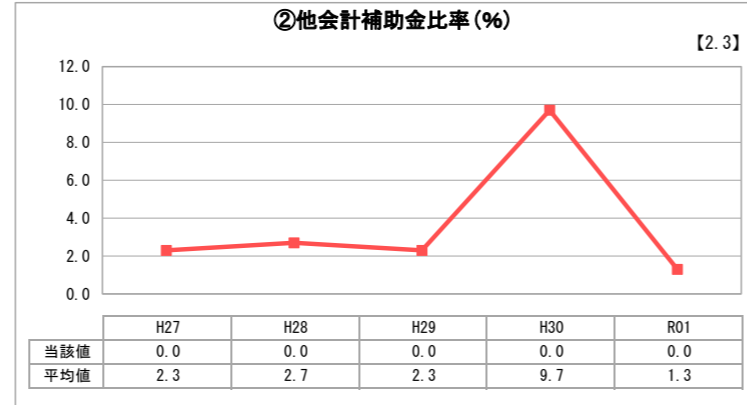
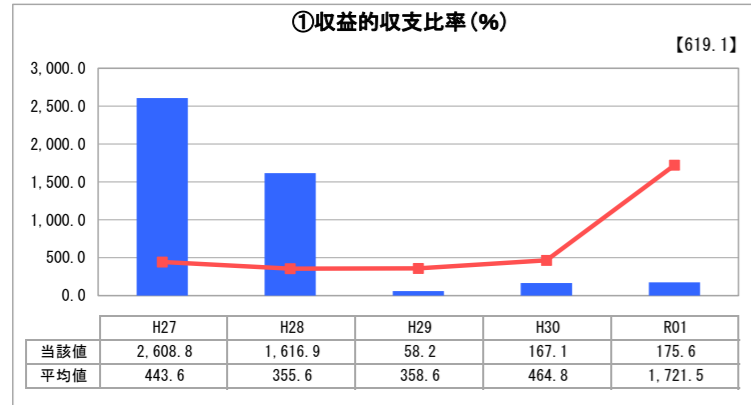
業務名	業種名	事業名	類似施設区分	管理者の情報
法非適用	駐車場整備事業	-	A 3 B 2	非設置
自己資本構成比率(%)	種類	構造	建設後の経過年数(年)	
該当数値なし	その他駐車場	広場式	34	

立地	周辺駐車場の需給実態調査	駐車場使用面積(㎡)
無	無	1,108
収容台数(台)	一時間当たりの基本料金(円)	指定管理者制度の導入
45	0	利用料金制

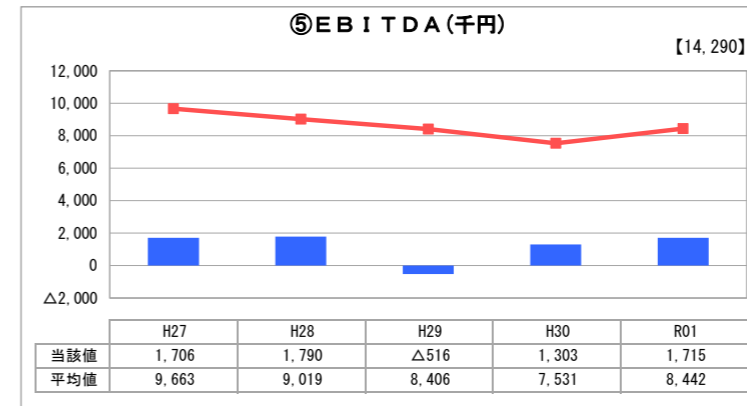
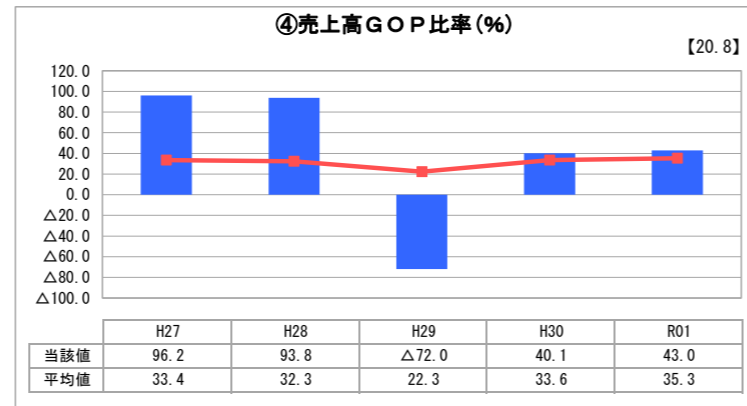
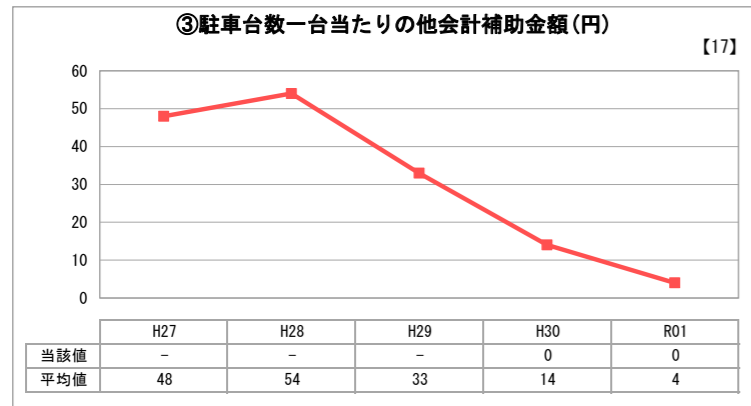
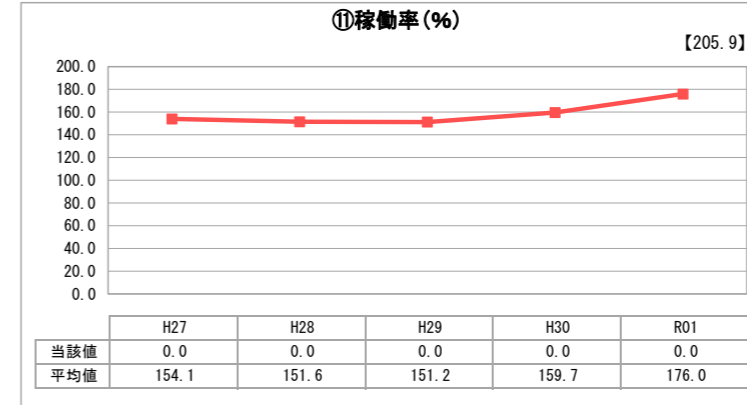
**グラフ凡例**

- 当該施設値（当該値）
- 類似施設平均値（平均値）
- 【】 令和元年度全国平均

## 1. 収益等の状況



## 3. 利用の状況



## 分析欄

**1. 収益等の状況について**  
 平成27年度から、指定管理者による利用料金制の導入により、収支が改善した。（平成29年度以降は、指定管理者の決算を合わせたため、収益等の状況が下がったように見えている）  
 平成29年度に実施された国道高架の耐震補強工事に伴い、収入が落ち込んだが、平成30年1月から利用再開し、収入も回復している。  
 今後も、指定管理者と協力し、収益性を向上するための検討をしていく。

**2. 資産等の状況について**  
 他会計からの繰入は必要ない状況であり、収支も安定している。国道高架下を利用した平面駐車場であり、今後大幅な設備投資は見込んでいないが、継続的に維持管理を行っていく。

**3. 利用の状況について**  
 当駐車場は定期のみの駐車場であり、稼働率は算定していない。  
 今後は指定管理者と協力しながら、継続的な利用者の確保に努めていく必要がある。

## 2. 資産等の状況

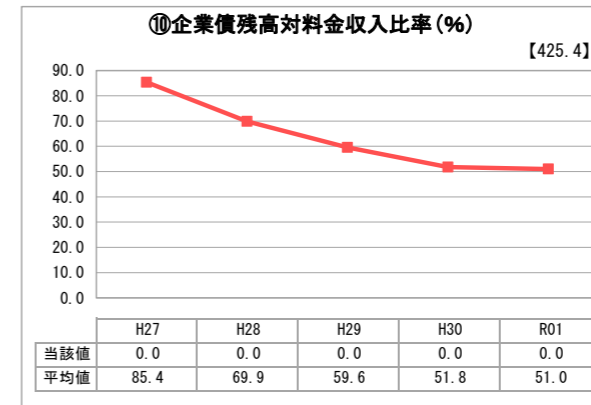


**⑦敷地の地価(千円)**

0

**⑧設備投資見込額(千円)**

-



**全体総括**  
 指定管理者と協力しながら、継続的な利用者の確保及び維持管理に努めていく必要がある。