

1 愛媛県議会議員選挙主要事務日程

1 愛媛県議会議員選挙主要事務日程（市執行関係事務）

月 日	曜	前何日	事 務	執行者	根拠法令	備 考
4. 3	金	- 9	<ul style="list-style-type: none"> ・ 告示日 ・ 選挙長の事務取扱場所の告示 ・ 選挙会の参観制限告示 ・ 選挙立会人決定のくじを行う場所・日時の告示 ・ 候補者の届出の受理及び公営物資等の交付 ・ 選挙立会人の届出受理開始 ・ 候補者に関する告示及び報告 (県委あて) ・ 候補者に関する通知 (市町委あて) (住所地の市町委及び市町長あて) ・ 候補者の被選挙権調査のための照会 (本籍地市町村長あて) ・ 候補者の死亡・辞退等の告示 ・ 候補者の死亡・辞退等の報告 (県委あて) 通知 (市町委あて) ・ 投票管理者・同職務代理者の氏名等の告示 ・ 期日前投票所投票管理者・同職務代理者の氏名等の告示 ・ 投票立会人の選任・通知 (投管・本人あて) ・ 期日前投票所投票立会人の選任・通知 (本人・期日前投票所の投管あて) ・ 開票管理者・同職務代理者の氏名等の告示 ・ 開票管理者の告示方法の告示 ・ 開票立会人決定のくじを行う場所・日時の告示 ・ 投票所入場券の交付開始 ・ 投票所の告示 ・ 期日前投票所の場所の告示 ・ 投票所 (又は期日前投票所) の開閉時刻の変更の告示及び通知 (投管あて) 	<p>選挙長</p> <ul style="list-style-type: none"> ♪ ♪ ♪ ♪ ♪ ♪ ♪ ♪ ♪ ♪ ♪ ♪ ♪ 委員会 ♪ ♪ ♪ ♪ ♪ ♪ ♪ ♪ ♪ 	<p>県程26、29</p> <p>法76、62⑥</p> <p>法86の4①② 令89</p> <p>法76、62①</p> <p>法86の4 ⑪</p> <p>令92⑨①</p> <p>法86の8</p> <p>法86の4 ⑪</p> <p>法86の4 ⑪ 令92⑨①</p> <p>令25</p> <p>令49の7による読替後の令25</p> <p>法38①、令27</p> <p>法48の2②による読替後の法38、令49の7による読替後の令27</p> <p>令68</p> <p>法62⑥</p> <p>令31①</p> <p>法41①</p> <p>法48の2③による読替後の法41①</p> <p>法48の②、法48の2③による読替後の法40②</p>	

月 日	曜	前何日	事 務	執行者	根拠法令	備 考
4. 3	金	- 9	<ul style="list-style-type: none"> ・ 開票の場所・日時の告示 ・ 氏名等の掲示の掲載順序を定めるくじを行う場所・日時の告示 ・ 開票事務を選挙会の事務に併せて行わないことについて告示 ・ 選挙事務所設置(異動)届の受理開始 ・ 公営施設使用の個人演説会開催届の受理開始 ・ ポスター掲示場の設置場所の告示及び報告(県委あて) ・ 開票立会人の届出の受理開始 ・ 選挙人名簿の縦覧日 ・ 候補者に関する通知(投管・開管あて) ・ 開票の参観制限告示 ・ 氏名等の掲示の掲載順序を定めるくじ執行 	委員会 ♪ ♪ ♪ ♪ ♪ ♪ ♪ ♪ 開 管 委員会	法64 法175③⑤ 法79② 法130② 法163、令112 法144の2④ 公程16 法62① 特例政令1 令92⑨② 県程26 法175③⑤	午後5:10
4. 4	土	- 8	<ul style="list-style-type: none"> ・ 不在者投票事務の開始 ・ 期日前投票事務の開始 ・ 期日前投票所及び不在者投票記載場所における氏名等掲示開始 ・ 選挙人名簿の抄本の送付期限(期日前投票所の投管あて) 	委員長 委員会 ♪ ♪	法49、令第5章 法48の2、 令第4章の3 法175② 令49の7による 読替後の令28	
4. 5	日	- 7	<ul style="list-style-type: none"> ・ 公営施設使用の個人演説会開始(2日前申込分) ・ 支所等期日前投票開始 	委員会 ♪	法163	
4. 6	月	- 6				
4. 7	火	- 5	(投票所告示期限) <ul style="list-style-type: none"> ・ 神和・睦野地区期日前投票開始 	委員会 ♪	法41①	
4. 8	水	- 4	<ul style="list-style-type: none"> ・ 郵便による不在者投票用紙請求期限 	委員長	令59の4①	
4. 9	木	- 3	<ul style="list-style-type: none"> ・ 選挙立会人の届出受理期限 ・ 補充立候補届出の受理期限 ・ 開票立会人の届出受理期限 ・ 投票立会人選任通知期限(本人・投管あて) 	選挙長 ♪ 委員会 ♪	法76、62① 法86の4⑤ 法62① 法38①、令27	

月 日	曜	前何日	事 務	執行者	根拠法令	備 考
4. 9	木	- 3	<ul style="list-style-type: none"> ・ 選挙立会人決定のくじ執行 ・ 選挙立会人の決定通知（本人あて） ・ 開票立会人決定のくじ執行 ・ 開票立会人の氏名及び決定等の通知（本人・開管あて） 	選挙長 〃 委員会 〃	法76、62②④ 県程28 法62②④ 令70の2① 県程19	午後5:20 午後5:10
4. 10	金	- 2	<ul style="list-style-type: none"> ・ 各投票所へ投票箱等の送付 	委員会		
4. 11	土	- 1	<ul style="list-style-type: none"> ・ 投票所を設けた場所の入口から300m以内の区域に設置された選挙事務所の調査 ・ 投票所準備完了 ・ 期日前投票最終日 ・ 不在者投票最終日 ・ 期日前投票の投票箱（封印した鍵を含む。）、投票録及び選挙人名簿（又は抄本）の送致（市町委あて） 	県 委 市 委 委員会 〃 委員長 投 管	法132、134① 法48の2 法49、令第5章 法48の2②による 読替後の法55、 令49の10	
4. 12	日	0	<ul style="list-style-type: none"> ・ 投票記載所の氏名掲示 ・ 選挙人名簿（又は抄本）の送付期限（投管あて） ・ 投票・開票 ・ 投票箱（封印した鍵を含む。）、投票録及び選挙人名簿（又は抄本）の送致（開管あて） 	委員会 〃 投 管 開 管 投 管 委員会	法175① 令28 法55、令43 法48の2②による 読替後の法55、 令49の10	投票所を開く時刻までに
4. 13	月	1	<ul style="list-style-type: none"> ・ 投票点検結果報告（選挙長あて） 	開 管	法66③ 県程25	
4. 14	火	2	<ul style="list-style-type: none"> ・ 選挙会 	選挙長	法80	告示
4. 15	水	3	<ul style="list-style-type: none"> ・ 当選人の報告（県委あて） 	選挙長	法101の3①	
4. 27	月	15	<ul style="list-style-type: none"> ・ 収支報告書（第1回分）の提出期限（県委あて） 	出 納 責任者	法189	

2 投票關係資料

2 投票関係資料

(1) 候補者の届出に関する調

届出 No	届出年 月 日	届出 別	候 補 者						
			候補者氏名	性別	住 所		所 属 政 党	職 業	
					本 籍	生 年 月 日			
1	平成 27.4.3	本人	おおさか 節子 (逢坂 節子)	女	愛媛県松山市和気町2丁目860番地2	愛媛県	昭和25年4月9日	社会 民主党	政党役員
2	〃	〃	ささおか 博之 (笹岡 博之)	男	愛媛県松山市正円寺1丁目8番6号	愛媛県	昭和30年11月18日	公明党	団体役員
3	〃	〃	中 まさかつ (中 政勝)	〃	愛媛県松山市別府町377番地16	愛媛県	昭和29年4月4日	公明党	政党役員
4	〃	〃	河野 忠康	〃	愛媛県上浮穴郡久万高原町上野尻甲125番地1	愛媛県	昭和26年1月27日	自由 民主党	愛媛県議 会議員
5	〃	〃	かいのう潤之介 (戒能 潤之介)	〃	愛媛県松山市富久町456番地	愛媛県	昭和37年7月8日	自由 民主党	愛媛県議 会議員
6	〃	〃	松尾 かずひさ (松尾 和久)	〃	愛媛県松山市平井町甲536番地3	愛媛県	昭和48年6月14日	自由 民主党	愛媛県議 会議員
7	〃	〃	三宅 浩正	〃	愛媛県松山市山越町414番地1	愛媛県	昭和40年9月28日	自由 民主党	株式会 社三宅工 房顧問
8	〃	推薦	渡部 伸二	〃	愛媛県東温市南方576番地2	愛媛県	昭和35年1月29日	無所属	環境市民 団体役員
9	〃	本人	寺井 おさむ (寺井 修)	〃	愛媛県松山市谷町329番地	愛媛県	昭和26年10月31日	自由 民主党	愛媛県議 会議員
10	〃	〃	横田 弘之	〃	愛媛県松山市土居田町626番地7	愛媛県	昭和13年8月29日	愛媛維 新の会	愛媛県議 会議員
11	〃	〃	きくち 伸英 (菊池 伸英)	〃	愛媛県松山市和泉北2丁目11番21号	愛媛県	昭和39年10月13日	無所属	愛媛県議 会議員
12	〃	〃	西原 しんぺい (西原 進平)	〃	愛媛県松山市久保433番地	愛媛県	昭和23年5月22日	自由 民主党	愛媛県議 会議員
13	〃	〃	帽子 大輔	〃	愛媛県松山市道後町1丁目2番23号 シャトレ道後301号	愛媛県	昭和52年2月26日	無所属	山の手リ ゾート株 式会社社 長
14	〃	〃	松井 こうじ (松井 宏治)	〃	愛媛県松山市朝生田町5丁目7番30号 スペリオタワー朝生田602	愛媛県	昭和50年1月25日	民主党	民主党愛 媛県連 幹事長
15	〃	〃	河上 たかと (河上 隆人)	〃	愛媛県松山市祓川1丁目4番15号 コーポ祓川1A	愛媛県	昭和50年12月2日	無所属	無 職
16	〃	〃	木村 ほまれ (木村 誉)	〃	愛媛県松山市三番町7丁目6番地2 サーパス三番町201号	愛媛県	昭和39年1月22日	公明党	団体役員
17	〃	〃	田中 かつひこ (田中 克彦)	〃	愛媛県松山市太山寺町1829番地	愛媛県	昭和42年4月22日	日本 共産党	政党役員
18	〃	〃	かまだ 善文 (鎌田 善文)	〃	愛媛県松山市宮西3丁目7番23号	愛媛県	昭和34年4月18日	財政再 建の会	自 営 業

(2) 選挙事務所に関する調

届出順位	候補者氏名	選挙事務所の所在地	設置年月日
1	おおさか 節子	愛媛県松山市宮田町8番地6	平成27.4.3
2	ささおか 博之	愛媛県松山市桑原4丁目13番25号	〃
3	中 まさかつ	愛媛県松山市古三津5丁目10番27号	〃
4	河野 忠康	愛媛県上浮穴郡久万高原町入野1421番地	〃
5	かいのう 潤之介	愛媛県松山市高岡町178番地3	〃
6	松尾 かずひさ	愛媛県松山市福音寺町45番地3 ロイヤルアネックス福音寺1F	〃
7	三宅 浩正	愛媛県松山市本町5丁目2番地20	〃
8	渡部 伸二	愛媛県松山市松前町三丁目2番地2	〃
9	寺井 おさむ	愛媛県松山市鴨川1丁目6番24号	〃
10	横田 弘之	愛媛県松山市小栗6丁目1番22号 白石第2ビル1F	〃
11	きくち 伸英	愛媛県松山市和泉南5丁目1番29号	〃
12	西原 しんぺい	愛媛県松山市河野中須賀285番地26	〃
13	帽子 大輔	愛媛県松山市道後町2丁目3番23号 シマダビル1F	〃
14	松井 こうじ	愛媛県松山市朝生田町1丁目6番18号 城南第一ビル1階	〃
15	河上 たかと	愛媛県松山市住吉1丁目1番1号	〃
16	木村 ほまれ	愛媛県松山市空港通1丁目8番12号	〃
17	田中 かつひこ	愛媛県松山市立花1丁目3番44号	〃
18	かまだ 善文	愛媛県松山市花園町5番地11	〃

(3) 選挙運動に関する支出金額の制限額に関する調 (法定選挙運動費用)

6,126,600円

(4) 投票区の設置状況に関する調

有権者数	1,000 以下	1,001 } 2,000	2,001 } 3,000	3,001 } 4,000	4,001 } 5,000	5,001 } 6,000	6,001 } 7,000	7,001 } 8,000	8,001 } 9,000	9,001 以上	計
設置数	39	12	6	6	11	3	9	7	4	14	111

(5) 投票所に使用した施設に関する調

区 分	市 役 所 支 所	学 校	公 民 館 集 会 所	農協・漁協 事務所又は 事業所	幼 稚 園 保 育 園	そ の 他	計
投 票 所 数	4	47	52	1	2	5	111
借上料を要した 投 票 所 数	0	2 (私立のみ)	27	1	1 (私立のみ)	3 (男女共同参画 センター・慈恵会 ・松山観光港)	34

(6) 投票場所に関する調

番号	投票区名	投票場所名	番号	投票区名	投票場所名
1	番町	松山市立番町小学校	58	泊	旧松山市立泊小学校
2	八坂	松山市立八坂小学校	59	鷺ヶ巣	松山市農協興居島支所鷺ヶ巣店舗
3	素鷺第一	松山市立素鷺小学校	60	門田	門田水防倉庫(集会所)
4	素鷺第二	松山市素鷺公民館	61	久米第三	松山市立北久米小学校
5	素鷺第三	松山市立拓南中学校	62	石井第四	松山市立石井北小学校
6	東雲第一	愛媛県立松山商業高等学校	63	椿第二	松山市立椿中学校
7	東雲第二	松山市立東中学校	64	さくら	松山市立さくら小学校
8	清水第一	松山市立清水小学校	65	姫山	松山市立姫山小学校
9	清水第二	松山市立勝山中学校	66	小野第二	松山市立小野中学校
10	清水第三	愛媛県男女共同参画センター	67	湯山第三	湯の山コミュニティホール
11	味酒第一	松山市立味酒小学校	68	城西	松山市立城西中学校
13	味酒第三	松山市味酒公民館	69	伊台第二	白水台集会所
14	新玉	松山市立新玉小学校	70	窪田	松山市立窪田小学校
15	雄郡第一	愛媛県立松山工業高等学校	1001	北条第一	北条コミュニティセンター
16	雄郡第二	松山市立雄郡小学校	1002	北条第二	辻町集会所
17	雄郡第三	松山市立双葉小学校	1003	北条第三	土手内公民館
18	たちばな	松山市立たちばな小学校	1004	北条第四	安居島集会所
19	五明	松山市五明公民館	1005	北条第五	難波地域活性化センター
20	伊台第一	松山市役所伊台支所	1006	北条第六	大浦集会所
21	湯山第一	松山市立湯山中学校	1007	北条第七	正岡公民館
22	湯山第二	松山市立日浦保育園	1008	北条第八	高田集会所
23	道後第一	松山市立道後中学校	1009	北条第九	浅海公民館
24	道後第二	松山市役所道後支所	1010	北条第十	萩原集会所
25	道後第三	松山市立湯築小学校	1011	北条第十一	立岩公民館
26	桑原第一	松山市立桑原小学校	1012	北条第十二	才之原集会所
27	桑原第二	愛媛慈恵会	1013	北条第十三	小山田公民館
28	桑原第三	松山東雲女子大学・東雲短期大学	1014	北条第十四	儀式集会所
29	久米第一	松山市久米公民館	1015	北条第十五	河野公民館
30	久米第二	松山市立久米小学校	1016	北条第十六	柳原集会所
31	小野第一	松山市立小野小学校	1017	北条第十七	中須賀集会所
32	久谷第一	松山市役所久谷支所	1018	北条第十八	善応寺集会所
33	久谷第二	松山市坂本基幹集落センター	1019	北条第十九	日浦公民館九川分館
34	久谷第三	松山市窪野集会所	1020	北条第二十	粟井公民館
35	久谷第四	松山市つづら川集会所	1021	北条第二十一	市宮鹿峰団地集会所
36	浮穴	松山市立浮穴小学校	1022	北条第二十二	小川集会所
37	石井第一	松山市立石井小学校	1023	北条第二十三	光洋台集会所
38	石井第二	松山市立南中学校	1024	北条第二十四	西谷集会所
39	石井第三	松山市立石井東小学校	1025	北条第二十五	客集会所
40	椿第一	松山市立椿小学校	2001	中島第一	小浜集会所
41	余土	松山市立余土中学校	2002	中島第二	松山市役所中島支所
42	垣生	松山市立垣生小学校	2003	中島第三	長師海の駅 中島味館鉄人の里
43	生石第一	松山市立生石小学校	2004	中島第四	宮野集会所
44	生石第二	学校法人挿桃学園桃山幼稚園	2005	中島第五	松山市神浦地域総合施設
45	味生第一	松山市立味生小学校	2006	中島第六	上怒和集会所
46	味生第二	新田高等学校	2007	中島第七	元怒和集会所
47	久枝第一	松山市立久枝小学校	2008	中島第八	津和地多目的集会施設
48	久枝第二	中央市場(花き部卸売棟)	2009	中島第九	二神集会所
49	和気	松山市立和気小学校	2010	中島第十	睦月集会所
50	潮見	松山市立潮見小学校	2011	中島第十一	野忽那集会所
51	堀江	松山市立堀江小学校	2012	中島第十二	饒集会所
52	東大栗	松山市東大栗公民館	2013	中島第十三	粟井集会所
53	三津浜	松山市立三津浜小学校	2014	中島第十四	松山市畑里高齢者健康増進実習館
54	宮前	松山市立宮前小学校	2015	中島第十五	吉木集会所
55	新浜	松山市立港山保育園	2016	中島第十六	松山市熊田地域総合施設
56	高浜	松山観光港	2017	中島第十七	松山市宇和間農林漁業体験実習館
57	由良	松山市由良公民館			

* 整理番号12 味酒第二は欠番

(7) 投票区別投票結果に関する調（県議）

番号	投票区名	当日有権者数			投票所投票者数			期日前投票	
		男	女	計	男	女	計	男	女
1	番町	1,301	1,781	3,082	330	364	694	219	389
2	八坂	1,836	2,446	4,282	500	538	1,038	222	403
3	素鷲第一	1,774	2,139	3,913	498	581	1,079	105	199
4	素鷲第二	2,810	3,406	6,216	696	777	1,473	238	420
5	素鷲第三	2,840	3,382	6,222	705	790	1,495	179	300
6	東雲第一	1,177	1,541	2,718	272	317	589	148	273
7	東雲第二	1,969	2,437	4,406	474	478	952	296	456
8	清水第一	2,137	2,114	4,251	519	487	1,006	227	336
9	清水第二	1,195	1,500	2,695	312	377	689	122	240
10	清水第三	3,272	3,746	7,018	870	924	1,794	341	549
11	味酒第一	5,894	7,083	12,977	1,465	1,526	2,991	791	1,322
13	味酒第三	1,783	2,224	4,007	475	534	1,009	215	352
14	新玉	1,543	2,202	3,745	350	370	720	271	477
15	雄郡第一	1,409	1,919	3,328	414	514	928	139	277
16	雄郡第二	2,864	3,638	6,502	666	811	1,477	293	492
17	雄郡第三	4,613	5,402	10,015	1,261	1,367	2,628	393	636
18	たちばな	3,737	4,275	8,012	1,004	1,051	2,055	344	521
19	五明	218	267	485	91	86	177	26	40
20	伊台第一	1,741	1,995	3,736	464	475	939	216	307
21	湯山第一	2,017	2,514	4,531	579	672	1,251	179	276
22	湯山第二	149	179	328	51	52	103	20	25
23	道後第一	3,668	4,576	8,244	1,069	1,161	2,230	403	603
24	道後第二	1,835	2,435	4,270	531	649	1,180	249	402
25	道後第三	2,681	3,219	5,900	748	809	1,557	309	467
26	桑原第一	3,594	4,268	7,862	1,159	1,214	2,373	300	472
27	桑原第二	2,314	2,791	5,105	611	689	1,300	198	289
28	桑原第三	3,440	4,053	7,493	984	1,133	2,117	271	356
29	久米第一	4,169	5,032	9,201	1,130	1,247	2,377	443	600
30	久米第二	2,007	2,293	4,300	473	519	992	202	244
31	小野第一	2,991	3,473	6,464	945	929	1,874	395	479
32	久谷第一	3,356	3,781	7,137	944	994	1,938	404	505
33	久谷第二	586	657	1,243	187	213	400	72	88
34	久谷第三	135	165	300	61	54	115	20	33
35	久谷第四	26	24	50	13	10	23	3	5
36	浮穴	3,536	4,153	7,689	1,019	1,100	2,119	392	579

* 味酒第二は欠番

者数	不在者投票者数			投票者総数			投票率		
	計	男	女	計	男	女	計	男	女
608	3	13	16	552	766	1,318	42.43	43.01	42.76
625	3	8	11	725	949	1,674	39.49	38.80	39.09
304	5	12	17	608	792	1,400	34.27	37.03	35.78
658	14	21	35	948	1,218	2,166	33.74	35.76	34.85
479	10	12	22	894	1,102	1,996	31.48	32.58	32.08
421	5	6	11	425	596	1,021	36.11	38.68	37.56
752	7	10	17	777	944	1,721	39.46	38.74	39.06
563	2	9	11	748	832	1,580	35.00	39.36	37.17
362	3	8	11	437	625	1,062	36.57	41.67	39.41
890	13	12	25	1,224	1,485	2,709	37.41	39.64	38.60
2,113	24	29	53	2,280	2,877	5,157	38.68	40.62	39.74
567	3	7	10	693	893	1,586	38.87	40.15	39.58
748	6	13	19	627	860	1,487	40.64	39.06	39.71
416	4	11	15	557	802	1,359	39.53	41.79	40.84
785	10	13	23	969	1,316	2,285	33.83	36.17	35.14
1,029	12	10	22	1,666	2,013	3,679	36.12	37.26	36.73
865	8	13	21	1,356	1,585	2,941	36.29	37.08	36.71
66	2	9	11	119	135	254	54.59	50.56	52.37
523	28	18	46	708	800	1,508	40.67	40.10	40.36
455	14	20	34	772	968	1,740	38.27	38.50	38.40
45	2	0	2	73	77	150	48.99	43.02	45.73
1,006	10	18	28	1,482	1,782	3,264	40.40	38.94	39.59
651	7	11	18	787	1,062	1,849	42.89	43.61	43.30
776	34	70	104	1,091	1,346	2,437	40.69	41.81	41.31
772	10	21	31	1,469	1,707	3,176	40.87	40.00	40.40
487	8	4	12	817	982	1,799	35.31	35.18	35.24
627	20	19	39	1,275	1,508	2,783	37.06	37.21	37.14
1,043	10	14	24	1,583	1,861	3,444	37.97	36.98	37.43
446	8	21	29	683	784	1,467	34.03	34.19	34.12
874	15	16	31	1,355	1,424	2,779	45.30	41.00	42.99
909	80	105	185	1,428	1,604	3,032	42.55	42.42	42.48
160	2	4	6	261	305	566	44.54	46.42	45.53
53	0	0	0	81	87	168	60.00	52.73	56.00
8	0	0	0	16	15	31	61.54	62.50	62.00
971	11	13	24	1,422	1,692	3,114	40.21	40.74	40.50

番号	投票区名	当日有権者数			投票所投票者数			期日前投票	
		男	女	計	男	女	計	男	女
37	石井第一	2,764	3,378	6,142	650	708	1,358	328	486
38	石井第二	3,187	3,669	6,856	912	972	1,884	367	533
39	石井第三	5,015	5,687	10,702	1,427	1,566	2,993	500	656
40	椿第一	3,575	4,235	7,810	1,076	1,220	2,296	367	521
41	余土	4,253	4,846	9,099	1,214	1,268	2,482	349	464
42	垣生	4,329	4,740	9,069	1,196	1,159	2,355	420	631
43	生石第一	4,147	4,644	8,791	1,298	1,339	2,637	330	579
44	生石第二	1,912	2,032	3,944	618	611	1,229	204	266
45	味生第一	6,319	7,134	13,453	1,529	1,579	3,108	861	1,229
46	味生第二	2,545	2,976	5,521	689	777	1,466	292	421
47	久枝第一	4,281	4,872	9,153	1,269	1,356	2,625	433	591
48	久枝第二	3,311	3,607	6,918	880	926	1,806	274	398
49	和気	4,535	5,307	9,842	1,264	1,384	2,648	531	761
50	潮見	3,960	4,537	8,497	1,241	1,370	2,611	358	485
51	堀江	4,209	4,794	9,003	1,108	1,160	2,268	476	650
52	東大栗	89	106	195	37	49	86	12	19
53	三津浜	2,078	2,486	4,564	598	669	1,267	298	473
54	宮前	5,622	6,712	12,334	1,465	1,672	3,137	679	982
55	新浜	2,069	2,480	4,549	565	608	1,173	292	444
56	高浜	873	1,080	1,953	244	285	529	84	134
57	由良	166	206	372	62	65	127	37	64
58	泊	179	243	422	90	114	204	16	30
59	鷺ヶ巣	92	92	184	38	40	78	16	29
60	門田	104	130	234	43	61	104	18	29
61	久米第三	3,194	3,679	6,873	859	922	1,781	251	384
62	石井第四	4,685	5,555	10,240	1,209	1,364	2,573	443	631
63	椿第二	2,147	2,604	4,751	632	652	1,284	165	292
64	さくら	4,194	4,884	9,078	1,308	1,457	2,765	374	536
65	姫山	2,350	2,761	5,111	678	679	1,357	209	372
66	小野第二	3,097	3,575	6,672	966	1,037	2,003	420	599
67	湯山第三	1,154	1,282	2,436	448	465	913	68	76
68	城西	4,261	4,763	9,024	1,119	1,173	2,292	458	638
69	伊台第二	556	652	1,208	219	222	441	55	84
70	窪田	2,230	2,617	4,847	766	806	1,572	229	309
	旧松山市計	178,099	209,475	387,574	49,587	53,547	103,134	18,859	28,208

者数	不在者投票者数			投票者総数			投票率		
	計	男	女	計	男	女	計	男	女
814	17	19	36	995	1,213	2,208	36.00	35.91	35.95
900	9	8	17	1,288	1,513	2,801	40.41	41.24	40.85
1,156	15	15	30	1,942	2,237	4,179	38.72	39.34	39.05
888	5	8	13	1,448	1,749	3,197	40.50	41.30	40.93
813	10	32	42	1,573	1,764	3,337	36.99	36.40	36.67
1,051	11	8	19	1,627	1,798	3,425	37.58	37.93	37.77
909	13	16	29	1,641	1,934	3,575	39.57	41.65	40.67
470	4	8	12	826	885	1,711	43.20	43.55	43.38
2,090	19	17	36	2,409	2,825	5,234	38.12	39.60	38.91
713	7	6	13	988	1,204	2,192	38.82	40.46	39.70
1,024	12	7	19	1,714	1,954	3,668	40.04	40.11	40.07
672	12	10	22	1,166	1,334	2,500	35.22	36.98	36.14
1,292	11	16	27	1,806	2,161	3,967	39.82	40.72	40.31
843	6	12	18	1,605	1,867	3,472	40.53	41.15	40.86
1,126	18	35	53	1,602	1,845	3,447	38.06	38.49	38.29
31	1	2	3	50	70	120	56.18	66.04	61.54
771	8	12	20	904	1,154	2,058	43.50	46.42	45.09
1,661	16	30	46	2,160	2,684	4,844	38.42	39.99	39.27
736	4	12	16	861	1,064	1,925	41.61	42.90	42.32
218	5	3	8	333	422	755	38.14	39.07	38.66
101	3	5	8	102	134	236	61.45	65.05	63.44
46	2	3	5	108	147	255	60.34	60.49	60.43
45	0	0	0	54	69	123	58.70	75.00	66.85
47	0	0	0	61	90	151	58.65	69.23	64.53
635	6	12	18	1,116	1,318	2,434	34.94	35.82	35.41
1,074	16	24	40	1,668	2,019	3,687	35.60	36.35	36.01
457	9	9	18	806	953	1,759	37.54	36.60	37.02
910	15	17	32	1,697	2,010	3,707	40.46	41.15	40.83
581	10	15	25	897	1,066	1,963	38.17	38.61	38.41
1,019	11	14	25	1,397	1,650	3,047	45.11	46.15	45.67
144	3	4	7	519	545	1,064	44.97	42.51	43.68
1,096	23	24	47	1,600	1,835	3,435	37.55	38.53	38.07
139	1	3	4	275	309	584	49.46	47.39	48.34
538	10	19	29	1,005	1,134	2,139	45.07	43.33	44.13
47,067	705	995	1,700	69,151	82,750	151,901	38.83	39.50	39.19

番号	投票区名	当日有権者数			投票所投票者数			期日前投票	
		男	女	計	男	女	計	男	女
1001	北条第一	944	1,096	2,040	286	295	581	132	190
1002	北条第二	961	1,171	2,132	263	283	546	147	242
1003	北条第三	1,133	1,264	2,397	254	251	505	199	243
1004	北条第四	10	10	20	5	6	11	3	3
1005	北条第五	722	830	1,552	223	198	421	75	125
1006	北条第六	110	126	236	44	52	96	17	24
1007	北条第七	758	827	1,585	214	191	405	117	167
1008	北条第八	151	179	330	53	61	114	34	47
1009	北条第九	474	537	1,011	152	159	311	34	62
1010	北条第十	44	52	96	34	33	67	6	8
1011	北条第十一	116	146	262	53	70	123	19	17
1012	北条第十二	93	112	205	32	28	60	20	31
1013	北条第十三	63	84	147	34	35	69	8	15
1014	北条第十四	102	136	238	41	34	75	12	29
1015	北条第十五	633	733	1,366	257	246	503	73	100
1016	北条第十六	623	715	1,338	206	229	435	74	112
1017	北条第十七	583	713	1,296	176	197	373	52	103
1018	北条第十八	331	368	699	107	88	195	51	75
1019	北条第十九	9	11	20	8	8	16	0	0
1020	北条第二十	859	989	1,848	297	312	609	92	130
1021	北条第二十一	841	1,039	1,880	292	358	650	121	192
1022	北条第二十二	494	546	1,040	158	141	299	66	81
1023	北条第二十三	323	364	687	90	102	192	60	74
1024	北条第二十四	168	194	362	60	50	110	33	47
1025	北条第二十五	79	94	173	28	25	53	13	24
旧北条市計		10,624	12,336	22,960	3,367	3,452	6,819	1,458	2,141

者数 計	不在者投票者数			投票者総数			投票率		
	男	女	計	男	女	計	男	女	計
322	2	5	7	420	490	910	44.49	44.71	44.61
389	1	2	3	411	527	938	42.77	45.00	44.00
442	1	3	4	454	497	951	40.07	39.32	39.67
6	0	0	0	8	9	17	80.00	90.00	85.00
200	3	4	7	301	327	628	41.69	39.40	40.46
41	0	0	0	61	76	137	55.45	60.32	58.05
284	3	7	10	334	365	699	44.06	44.14	44.10
81	1	2	3	88	110	198	58.28	61.45	60.00
96	1	3	4	187	224	411	39.45	41.71	40.65
14	0	0	0	40	41	81	90.91	78.85	84.38
36	0	0	0	72	87	159	62.07	59.59	60.69
51	0	0	0	52	59	111	55.91	52.68	54.15
23	0	0	0	42	50	92	66.67	59.52	62.59
41	2	3	5	55	66	121	53.92	48.53	50.84
173	0	5	5	330	351	681	52.13	47.89	49.85
186	0	5	5	280	346	626	44.94	48.39	46.79
155	3	1	4	231	301	532	39.62	42.22	41.05
126	0	2	2	158	165	323	47.73	44.84	46.21
0	0	0	0	8	8	16	88.89	72.73	80.00
222	14	14	28	403	456	859	46.92	46.11	46.48
313	4	6	10	417	556	973	49.58	53.51	51.76
147	1	2	3	225	224	449	45.55	41.03	43.17
134	1	2	3	151	178	329	46.75	48.90	47.89
80	1	0	1	94	97	191	55.95	50.00	52.76
37	0	0	0	41	49	90	51.90	52.13	52.02
3,599	38	66	104	4,863	5,659	10,522	45.77	45.87	45.83

番号	投票区名	当日有権者数			投票所投票者数			期日前投票	
		男	女	計	男	女	計	男	女
2001	中島第一	228	262	490	115	145	260	34	48
2002	中島第二	364	393	757	155	159	314	69	87
2003	中島第三	139	195	334	51	63	114	23	24
2004	中島第四	88	96	184	57	55	112	14	15
2005	中島第五	125	162	287	85	117	202	14	17
2006	中島第六	75	89	164	41	38	79	5	3
2007	中島第七	102	128	230	60	72	132	7	6
2008	中島第八	158	182	340	69	83	152	15	14
2009	中島第九	73	78	151	48	54	102	1	7
2010	中島第十	107	140	247	57	81	138	2	7
2011	中島第十一	58	70	128	23	36	59	17	10
2012	中島第十二	55	68	123	37	46	83	4	7
2013	中島第十三	47	63	110	27	41	68	10	10
2014	中島第十四	34	33	67	13	11	24	9	10
2015	中島第十五	71	96	167	32	35	67	9	10
2016	中島第十六	39	45	84	23	24	47	4	4
2017	中島第十七	73	81	154	44	50	94	5	8
旧中島町計		1,836	2,181	4,017	937	1,110	2,047	242	287
合計(松山市全体)		190,559	223,992	414,551	53,891	58,109	112,000	20,559	30,636

者数	不在者投票者数			投票者総数			投票率		
	計	男	女	計	男	女	計	男	女
82	0	1	1	149	194	343	65.35	74.05	70.00
156	0	0	0	224	246	470	61.54	62.60	62.09
47	14	23	37	88	110	198	63.31	56.41	59.28
29	1	0	1	72	70	142	81.82	72.92	77.17
31	0	0	0	99	134	233	79.20	82.72	81.18
8	1	0	1	47	41	88	62.67	46.07	53.66
13	0	0	0	67	78	145	65.69	60.94	63.04
29	0	1	1	84	98	182	53.16	53.85	53.53
8	0	1	1	49	62	111	67.12	79.49	73.51
9	1	1	2	60	89	149	56.07	63.57	60.32
27	0	0	0	40	46	86	68.97	65.71	67.19
11	1	0	1	42	53	95	76.36	77.94	77.24
20	0	0	0	37	51	88	78.72	80.95	80.00
19	0	0	0	22	21	43	64.71	63.64	64.18
19	0	0	0	41	45	86	57.75	46.88	51.50
8	0	0	0	27	28	55	69.23	62.22	65.48
13	1	0	1	50	58	108	68.49	71.60	70.13
529	19	27	46	1,198	1,424	2,622	65.25	65.29	65.27
51,195	762	1,088	1,850	75,212	89,833	165,045	39.47	40.11	39.81

(8) 投票速報に関する調

(天候：曇)

時 間	有権者数 区分	男 190, 559		女 223, 992		計 414, 551	
		投票者数 (人)	投 票 率 (%)	投票者数 (人)	投 票 率 (%)	投票者数 (人)	投 票 率 (%)
8 : 00 現在		2,805	1.47	1,717	0.77	4,522	1.09
9 : 00 現在		7,095	3.72	5,078	2.27	12,173	2.94
10 : 00 現在		13,569	7.12	11,518	5.14	25,087	6.05
11 : 00 現在		20,237	10.62	19,332	8.63	39,569	9.55
12 : 00 現在		25,662	13.47	25,657	11.45	51,319	12.38
13 : 00 現在		29,624	15.55	29,972	13.38	59,596	14.38
14 : 00 現在		33,570	17.62	34,586	15.44	68,156	16.44
15 : 00 現在		37,249	19.55	39,066	17.44	76,315	18.41
16 : 00 現在		40,665	21.34	43,273	19.32	83,938	20.25
17 : 00 現在		44,272	23.23	47,444	21.18	91,716	22.12
18 : 00 現在		47,898	25.14	51,430	22.96	99,328	23.96
19 : 00 現在		51,291	26.92	55,253	24.67	106,544	25.70
20 : 00 現在		75,212	39.47	89,833	40.11	165,045	39.81

(9) 期日前投票に関する調

(ア) 日別期日前投票数

期 日 前 投 票 所 名	月 日	4 / 4	4 / 5	4 / 6	4 / 7	4 / 8	4 / 9	4 / 10	4 / 11	合 計
	曜 日	土	日	月	火	水	木	金	土	
	天 候	晴	雨	曇	曇	曇	晴	雨	晴	
第1期日前投票所(本 庁)		470	421	371	433	561	577	542	904	4,279
第2期日前投票所(伊 台)		0	63	60	65	66	107	125	197	683
第3期日前投票所(道 後)		0	171	214	277	290	356	318	604	2,230
第4期日前投票所(久 米)		0	204	186	213	294	330	317	570	2,114
第5期日前投票所(小 野)		0	165	147	147	179	247	271	486	1,642
第6期日前投票所(久 谷)		0	81	96	109	121	156	209	314	1,086
第7期日前投票所(浮 穴)		0	117	82	99	169	158	153	246	1,024
第8期日前投票所(石 井)		0	405	404	480	593	688	600	1,231	4,401
第9期日前投票所(垣 生)		0	160	159	197	226	266	278	448	1,734
第10期日前投票所(味 生)		0	306	187	278	340	383	300	612	2,406
第11期日前投票所(久 枝)		0	171	141	159	198	213	236	440	1,558
第12期日前投票所(和 気)		0	122	121	99	111	158	168	313	1,092
第13期日前投票所(堀 江)		0	53	74	110	102	127	143	270	879
第14期日前投票所(三 津 浜)		0	308	283	308	346	369	361	701	2,676
第15期日前投票所(興 居 島)		0	8	19	19	14	24	26	47	157
第16期日前投票所(北 条)		0	257	264	277	368	411	402	890	2,869
第17期日前投票所(中 島)		0	15	39	53	34	64	82	103	390
第18期日前投票所(フジグラン)		0	1,467	842	1,021	1,172	1,324	1,339	2,882	10,047
第19期日前投票所(高 島 屋)		0	616	532	569	789	850	808	1,436	5,600
第20期日前投票所(松山三越)		0	421	292	419	412	488	597	970	3,599
第21期日前投票所(松山大学)		0	0	0	0	93	105	89	0	287
第22期日前投票所(愛媛大学)		0	0	0	0	91	141	125	0	357
上 怒 和 期 日 前 投 票 所		0	0	0	0	0	7	0	0	7
元 怒 和 期 日 前 投 票 所		0	0	0	0	9	0	0	0	9
津 和 地 期 日 前 投 票 所		0	0	0	15	0	0	0	0	15
二 神 期 日 前 投 票 所		0	0	0	7	0	0	0	0	7
睦 月 期 日 前 投 票 所		0	0	0	0	0	7	0	0	7
野 忽 那 期 日 前 投 票 所		0	0	0	0	16	0	0	0	16
釣 島 期 日 前 投 票 所		0	0	0	0	24	0	0	0	24
合 計		470	5,531	4,513	5,354	6,618	7,556	7,489	13,664	51,195

(イ) 事由別期日前投票数

事由別区分	投 票 数		合 計
	本 人	代 理 投 票	
法第48条の2第1項第1号 該当者	26,116	46	26,162
法第48条の2第1項第2号 該当者	22,172	76	22,248
法第48条の2第1項第3号 該当者	2,537	167	2,704
法第48条の2第1項第4号 該当者	9	0	9
法第48条の2第1項第5号 該当者	71	1	72
合 計	50,905	290	51,195

(ウ) 時間別期日前投票数

時 間	投票者数		
	男	女	計
8:30～9:00	417	292	709
9:00～10:00	1,583	1,744	3,327
10:00～11:00	2,499	3,635	6,134
11:00～12:00	2,258	3,626	5,884
12:00～13:00	2,050	3,073	5,123
13:00～14:00	2,242	3,603	5,845
14:00～15:00	2,044	3,521	5,565
15:00～16:00	1,725	2,952	4,677
16:00～17:00	1,636	2,592	4,228
17:00～18:00	1,476	2,215	3,691
18:00～19:00	1,558	2,034	3,592
19:00～20:00	1,071	1,349	2,420
合 計	20,559	30,636	51,195

(10) 不在者投票に関する調

(ア) 日別不在者投票数

期 日 前 投票所名	月 日	4 / 4	4 / 5	4 / 6	4 / 7	4 / 8	4 / 9	4 / 10	4 / 11	4 / 12	合計
	曜 日	土	日	月	火	水	木	金	土	日	
	天 候	晴	雨	曇	曇	曇	晴	雨	晴	晴	
19歳等の選挙人		0	2	0	0	0	0	0	0	0	2
病 院 施 設 等		0	0	75	238	271	368	699	52	18	1,721
そ の 他		0	0	3	21	15	25	32	24	7	127
合 計		0	2	78	259	286	393	731	76	25	1,850

(イ) 事由別不在者投票数

事由別区分	投票用紙等の請求件数					交 付					投 票				
	直 接			郵 送	合 計	直 接	郵 送	計	交 付 を 拒 絶 し た も の	合 計	投票者数	投票しな かったもの	計	船員で他の指 定市区町村の 選管から不在 者投票用紙の 交付を受けて 投票したもの	合 計
	本 人	代理人	計												
法第48条の2第1項 第1号該当者	4	0	4	47	51	2	49	51	0	51	38	13	51	1	39
法第48条の2第1項 第2号該当者	0	0	0	8	8	0	8	8	0	8	8	0	8	0	8
法第48条の2第1項 第3号該当者	0	1,355	1,355	369	1,724	1,596	128	1,724	0	1,724	1,724	0	1,724	0	1,724
法第48条の2第1項 第4号該当者	0	0	0	0	0	0	0	0	0	0	0	0	0	0	0
法第48条の2第1項 第5号該当者	0	0	0	40	40	0	40	40	0	40	37	3	40	0	37
法第49条第2項 該 当 者	0	0	0	38	38	0	38	38	0	38	35	3	38	0	35
法第49条第3項 該 当 者	0	0	0	7	7	0	7	7	0	7	7	0	7	0	7
合 計	4	1,355	1,359	509	1,868	1,598	270	1,868	0	1,868	1,849	19	1,868	1	1,850

(ウ) 郵便による不在者投票数

証 明 書 交 付 者 数	141
投 票 者 数	35

(エ) 代理記載制度を利用した
郵便による不在者投票数

証 明 書 交 付 者 数	13
投 票 者 数	7

(オ) 管理者別不在者投票数

総 計			選挙人の属する市町村の 選挙管理委員会委員長に 対してなしたもの			旅行先・滞在先の市町村 の選挙管理委員会委員長 に対してなしたもの			船長に対してなしたもの			郵 便 投 票			病院長、老人ホームの長、 国立保養所長、身体障害 者支援施設又は保護施設 の長に対してなしたもの			刑事施設の長、警察留置 場の留置業務管理者に対 してなしたもの			少年院・婦人補導院の長 に対してなしたも		
本 人	代 理 投 票	合 計	本 人	代 理 投 票	合 計	本 人	代 理 投 票	合 計	本 人	代 理 投 票	合 計	本 人	代 理 投 票	合 計	本 人	代 理 投 票	合 計	本 人	代 理 投 票	合 計	本 人	代 理 投 票	合 計
1,431	419	1,850	2	0	2	85	0	85	0	0	0	35	7	42	1,297	412	1,709	12	0	12	0	0	0

(11) 投票区別点字投票に関する調

投票区	期日前	不在者	当日	計	投票区	期日前	不在者	当日	計
番町	1	0	1	2	泊	0	0	0	0
八坂	0	0	0	0	鷺ヶ巣	0	0	0	0
素鷺第一	0	0	0	0	門田	0	0	0	0
素鷺第二	2	0	0	2	久米第三	0	0	0	0
素鷺第三	1	0	1	2	石井第四	1	0	1	2
東雲第一	0	0	0	0	椿第二	0	0	0	0
東雲第二	2	0	0	2	さくら	0	0	0	0
清水第一	1	0	1	2	姫山	1	0	1	2
清水第二	2	0	1	3	小野第二	2	0	0	2
清水第三	2	0	3	5	湯山第三	0	0	0	0
味酒第一	1	0	3	4	城西	0	0	0	0
味酒第三	2	0	3	5	伊台第二	0	0	0	0
新玉	1	0	0	1	窪田	0	0	0	0
雄郡第一	1	0	0	1	北条第一	0	0	0	0
雄郡第二	0	0	0	0	北条第二	1	0	0	1
雄郡第三	2	0	1	3	北条第三	0	0	0	0
たちばな	0	0	0	0	北条第四	0	0	0	0
五明	0	0	0	0	北条第五	0	0	0	0
伊台第一	0	0	0	0	北条第六	0	0	0	0
湯山第一	2	0	0	2	北条第七	0	0	0	0
湯山第二	0	0	0	0	北条第八	0	0	0	0
道後第一	1	0	0	1	北条第九	0	0	0	0
道後第二	6	0	1	7	北条第十	0	0	0	0
道後第三	6	0	0	6	北条第十一	0	0	0	0
桑原第一	2	0	1	3	北条第十二	0	0	0	0
桑原第二	0	0	0	0	北条第十三	0	0	0	0
桑原第三	0	0	1	1	北条第十四	0	0	0	0
久米第一	5	0	2	7	北条第十五	0	0	0	0
久米第二	0	0	0	0	北条第十六	0	0	0	0
小野第一	0	0	0	0	北条第十七	0	0	1	1
久谷第一	0	0	0	0	北条第十八	0	0	0	0
久谷第二	0	0	0	0	北条第十九	0	0	0	0
久谷第三	0	0	0	0	北条第二十	0	0	0	0
久谷第四	0	0	0	0	北条第二十一	0	0	0	0
浮穴	0	0	0	0	北条第二十二	0	0	0	0
石井第一	0	0	0	0	北条第二十三	0	0	0	0
石井第二	0	0	0	0	北条第二十四	0	0	0	0
石井第三	0	0	0	0	北条第二十五	0	0	0	0
椿第一	0	0	0	0	中島第一	0	0	0	0
余土	0	0	0	0	中島第二	0	0	0	0
垣生	0	0	0	0	中島第三	0	0	0	0
生石第一	0	0	1	1	中島第四	0	0	0	0
生石第二	0	0	0	0	中島第五	0	0	0	0
味生第一	0	0	0	0	中島第六	0	0	0	0
味生第二	0	0	0	0	中島第七	0	0	0	0
久枝第一	0	0	0	0	中島第八	0	0	0	0
久枝第二	0	0	2	2	中島第九	0	0	0	0
和気	1	0	0	1	中島第十	0	0	0	0
潮見	0	0	0	0	中島第十一	0	0	0	0
堀江	1	7	0	8	中島第十二	0	0	0	0
東大栗	0	0	0	0	中島第十三	0	0	0	0
三津	0	0	0	0	中島第十四	0	0	0	0
宮前	0	0	1	1	中島第十五	0	0	0	0
新浜	1	0	0	1	中島第十六	0	0	0	0
高浜	0	0	0	0	中島第十七	0	0	0	0
由良	0	0	0	0	合計	48	7	26	81

(12) 不在者（期日前）投票数に関する調

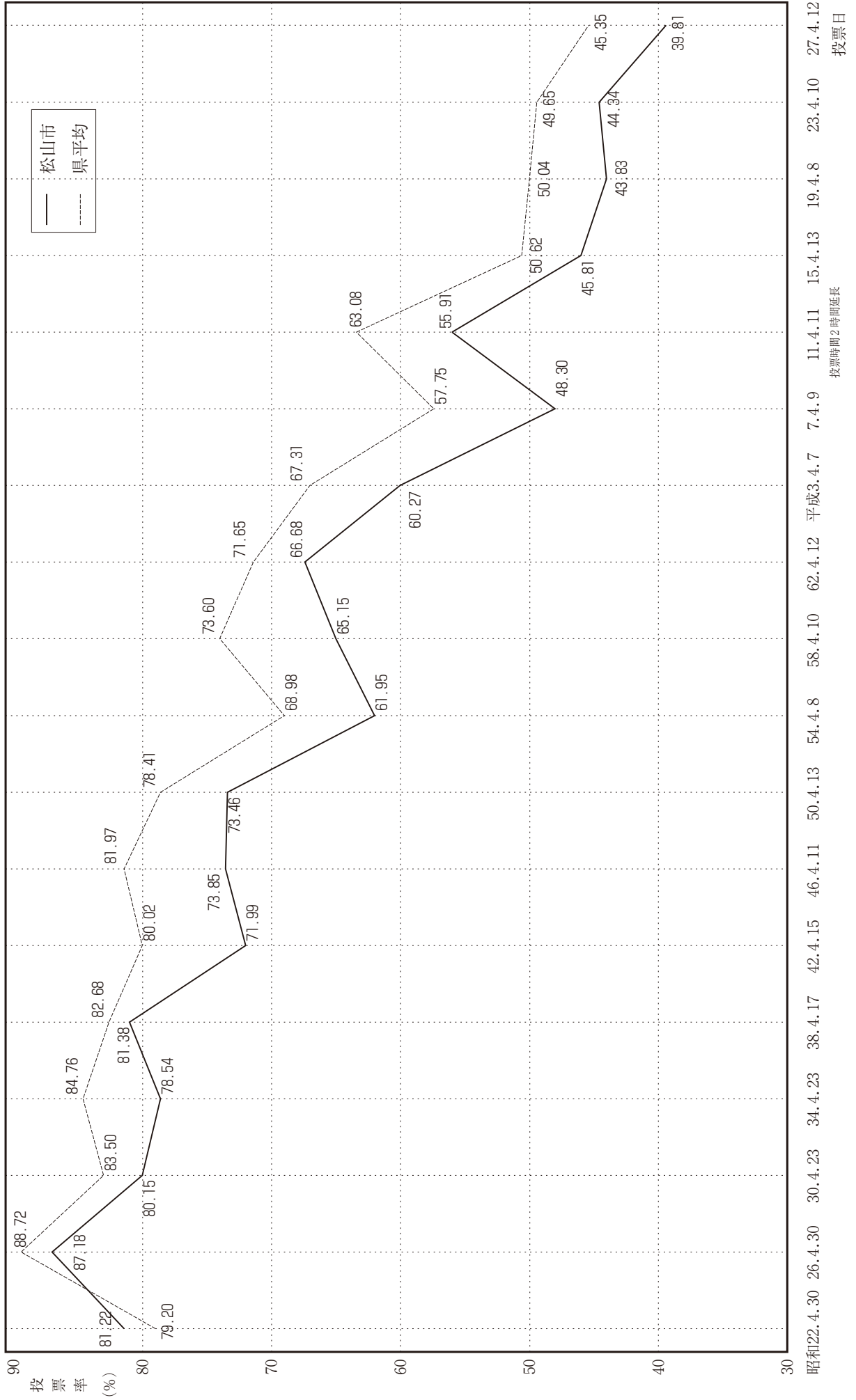
執行年月日		男	女	計
昭和22. 4. 30		—	—	318
26. 4. 30		—	—	2,642
30. 4. 23		895	481	1,376
34. 4. 23		1,067	418	1,485
38. 4. 17		1,340	609	1,949
42. 4. 15		1,317	848	2,165
46. 4. 11		2,656	2,491	5,147
50. 4. 13		4,734	6,848	11,582
54. 4. 8		4,159	3,812	7,971
58. 4. 10		5,492	5,515	11,007
62. 4. 12		6,583	6,935	13,518
平成 3. 4. 7		9,004	9,897	18,901
7. 4. 9		4,508	4,706	9,214
11. 4. 11		13,334	13,951	27,285
15. 4. 13		12,648	14,128	26,776
19. 4. 8	期日前	13,254	17,133	30,387
	不在者	882	1,181	2,063
23. 4. 10	期日前	19,379	28,911	48,290
	不在者	976	1,093	2,069
27. 4. 12	期日前	20,559	30,636	51,195
	不在者	762	1,088	1,850

※ 空欄は資料不足

(13) 県議会議員選挙投票結果のあゆみ

執行年月日	当日有権者数(人)		投票者数(人)		棄権者数(人)		投票率(%)		候補者数		備考	
	男	女	男	女	男	女	男	女	定数	計		
昭 22. 4. 30	34,965	38,098	28,923	30,417	6,042	7,681	82.72	79.84	17	13,723	81.22	県平均 79.20
24. 2. 23	38,146	42,488	24,625	24,580	13,521	17,908	64.55	57.85	5	31,429	61.02	補欠選挙
26. 4. 30	42,974	48,781	37,913	42,075	5,061	6,706	88.22	86.25	11	11,767	87.18	県平均 88.72
30. 4. 23	53,127	59,732	42,599	47,858	10,528	11,874	80.18	80.12	11	22,402	80.15	83.50
34. 4. 23	62,897	72,268	49,598	56,554	13,299	15,714	78.86	78.26	10	29,013	78.54	84.76
38. 4. 17	76,245	87,554	61,284	72,017	14,961	15,537	80.38	82.25	14	30,498	81.38	82.68
42. 4. 15	86,562	99,484	60,903	73,036	25,659	26,448	70.36	73.41	14	52,107	71.99	80.02
46. 4. 11	104,753	118,575	74,719	90,206	30,034	28,369	71.33	76.08	15	58,403	73.85	81.97
50. 4. 13	116,017	131,656	83,205	98,745	32,812	32,911	71.72	75.00	17	65,723	73.46	78.41
54. 4. 8	123,676	141,140	74,752	89,300	48,924	51,840	60.44	63.27	14	100,764	61.95	68.98
58. 4. 10	132,240	151,341	83,287	101,454	48,953	49,887	62.98	67.04	16	98,840	65.15	73.60
62. 4. 12	139,506	161,101	89,783	110,674	49,723	50,427	64.36	68.70	17	100,150	66.68	71.65
平 3. 4. 7	148,907	172,427	86,866	106,789	62,041	65,638	58.34	61.93	18	127,679	60.27	67.31
5. 9. 12	157,055	181,598	33,054	36,332	124,001	145,266	21.05	20.01	3	269,267	20.49	補欠選挙
7. 4. 9	158,506	183,875	74,291	91,087	84,215	92,788	46.87	49.54	16	177,003	48.30	県平均 57.75
11. 4. 11	169,254	195,131	91,797	111,936	77,457	83,195	54.24	57.36	18	160,652	55.91	63.08 投票時間2時間延長
15. 4. 13	174,031	201,350	77,365	94,594	96,666	106,756	44.45	46.98	15	203,422	45.81	50.62
19. 4. 8	188,685	220,519	81,253	98,085	107,432	122,434	43.06	44.48	17	229,866	43.83	50.04
23. 4. 10	190,148	223,424	83,193	100,201	106,955	123,223	43.75	44.85	22	230,178	44.34	49.65
27. 4. 12	190,559	223,992	75,212	89,833	115,347	134,159	39.47	40.11	18	249,506	39.81	45.35

(14) 県議会議員選挙投票率の推移



(15) 公営ポスター掲示場の設置数に関する調

番号	投票区名	設置数	番号	投票区名	設置数	番号	投票区名	設置数
1	番町	8	40	椿第一	9	1008	北条第八	3
2	八坂	8	41	余土	9	1009	北条第九	5
3	素鷺第一	8	42	垣生	10	1010	北条第十	1
4	素鷺第二	9	43	生石第一	9	1011	北条第十一	3
5	素鷺第三	8	44	生石第二	8	1012	北条第十二	3
6	東雲第一	7	45	味生第一	10	1013	北条第十三	2
7	東雲第二	8	46	味生第二	8	1014	北条第十四	3
8	清水第一	7	47	久枝第一	9	1015	北条第十五	5
9	清水第二	7	48	久枝第二	8	1016	北条第十六	4
10	清水第三	8	49	和気	10	1017	北条第十七	3
11	味酒第一	10	50	潮見	10	1018	北条第十八	4
13	味酒第三	7	51	堀江	10	1019	北条第十九	1
14	新玉	7	52	東大栗	2	1020	北条第二十	4
15	雄郡第一	8	53	三津浜	8	1021	北条第二十一	4
16	雄郡第二	9	54	宮前	10	1022	北条第二十二	4
17	雄郡第三	9	55	新浜	7	1023	北条第二十三	2
18	たちばな	9	56	高浜	7	1024	北条第二十四	3
19	五明	3	57	由良	4	1025	北条第二十五	2
20	伊台第一	8	58	泊	4	2001	中島第一	4
21	湯山第一	9	59	鷺ヶ巣	2	2002	中島第二	4
22	湯山第二	4	60	門田	2	2003	中島第三	3
23	道後第一	10	61	久米第三	8	2004	中島第四	2
24	道後第二	7	62	石井第四	10	2005	中島第五	3
25	道後第三	9	63	椿第二	8	2006	中島第六	2
26	桑原第一	9	64	さくら	9	2007	中島第七	3
27	桑原第二	8	65	姫山	9	2008	中島第八	4
28	桑原第三	9	66	小野第二	10	2009	中島第九	3
29	久米第一	9	67	湯山第三	4	2010	中島第十	3
30	久米第二	7	68	城西	9	2011	中島第十一	2
31	小野第一	9	69	伊台第二	4	2012	中島第十二	2
32	久谷第一	10	70	窪田	7	2013	中島第十三	2
33	久谷第二	7	1001	北条第一	5	2014	中島第十四	2
34	久谷第三	4	1002	北条第二	5	2015	中島第十五	2
35	久谷第四	1	1003	北条第三	5	2016	中島第十六	2
36	浮穴	9	1004	北条第四	1	2017	中島第十七	2
37	石井第一	9	1005	北条第五	5			
38	石井第二	8	1006	北条第六	2			
39	石井第三	10	1007	北条第七	5		合計	659

区画数 24区画 味酒第二は欠番

(16) 個人演説会に関する調

(ア) 会場数

法第161条第1項第1号 の学校および公民館	法第161条第1項 第2号の公会堂	法第161条第1項第3号の選挙 管理委員会の指定した施設	合 計
<p style="text-align: center;">449</p> <p style="text-align: center;">〔 小学校 56 〕 〔 中学校 29 〕 〔 公民館 360 〕 〔 幼稚園 4 〕</p>	<p style="text-align: center;">4</p> <p style="text-align: center;">〔 市 民 会 館 〕 〔 県 民 文 化 会 館 〕 〔 コ ミ セ ン 〕 〔 北 条 市 民 会 館 〕</p>	<p style="text-align: center;">10</p> <p style="text-align: center;">〔 松 山 市 地 域 交 流 セ ン タ ー 〕 〔 松 山 市 難 波 地 域 活 性 化 セ ン タ ー 〕 〔 松 山 市 粟 井 農 村 環 境 改 善 セ ン タ ー 〕 〔 松 山 市 中 島 離 島 開 発 総 合 セ ン タ ー 〕 〔 長 師 研 修 セ ン タ ー 〕 〔 神 浦 地 域 総 合 施 設 〕 〔 津 和 地 地 区 多 目 的 集 会 施 設 〕 〔 畑 里 高 齢 健 康 増 進 実 習 館 〕 〔 熊 田 地 域 総 合 施 設 〕 〔 宇 和 間 農 林 漁 業 体 験 実 習 館 〕</p>	<p style="text-align: center;">463</p>

(イ) 使用状況

候補者名	区分	法第161条第1項第1号の学校および公民館		法第161条第1項第2号の公会堂		法第161条第1項第3号の選挙管理委員会が指定した施設		合計	
		公費負担	候補者負担	公費負担	候補者負担	公費負担	候補者負担	公費負担	候補者負担
おおさか 節子		0	0	0	0	0	0	0	0
ささおか 博之		0	0	0	0	0	0	0	0
中 まさかつ		0	0	0	0	0	0	0	0
河野 忠康		0	0	0	0	0	0	0	0
かいのう 潤之介		0	0	0	0	0	0	0	0
松尾 かずひさ		0	0	0	0	0	0	0	0
三宅 浩正		0	0	0	0	0	0	0	0
渡部 伸二		0	0	0	0	0	0	0	0
寺井 おさむ		0	0	0	0	0	0	0	0
横田 弘之		0	0	0	0	0	0	0	0
きくち 伸英		0	0	0	0	0	0	0	0
西原 しんぺい		4	0	0	0	2	0	0	0
帽子 大輔		0	0	0	0	0	0	0	0
松井 こうじ		0	0	0	0	0	0	0	0
河上 たかと		0	0	0	0	0	0	0	0
木村 ほまれ		0	0	0	0	0	0	0	0
田中 かつひこ		0	0	0	0	0	0	0	0
かまだ 善文		0	0	0	0	0	0	0	0
計		4	0	0	0	2	0	6	0

(17) 投票所内氏名掲示の掲載順序に関する調

愛媛県議会議員松山市・上浮穴郡選挙区選挙候補者氏名掲示 松山市選挙管理委員会	
日本共産党 田中 かつひこ	自由民主党 松尾 かずひさ
公明党 中 まさかつ	自由民主党 かいつ潤之介
無所属 きくち 伸英	社会民主党 おおぞか 節子
自由民主党 三宅 浩正	無所属 渡部 伸二
公明党 木村 ほまれ	愛媛維新の会 横田 弘之
財政再建の会 かまだ 善文	自由民主党 寺井 おさむ
無所属 ささおか 博之	自由民主党 西原 しんぺい
自由民主党 河野 忠康	無所属 帽子 大輔