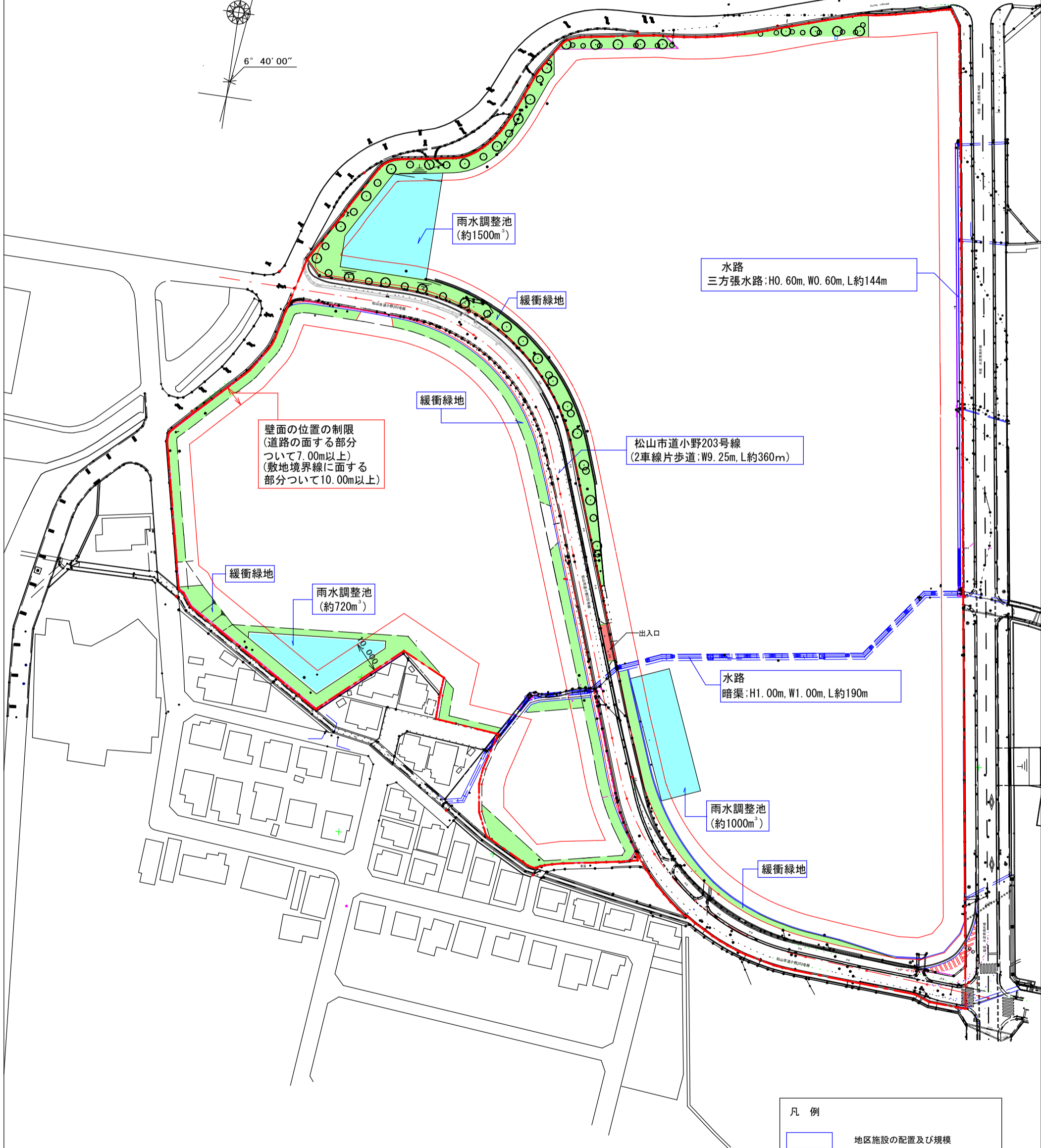
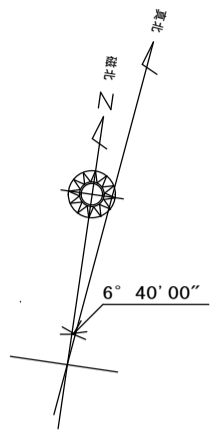


# 計画図 1/1,200

水泥地区地区計画  
面積:約5.7ha



壁面の位置の制限  
(道路の面する部分  
ついて7.00m以上)  
(敷地境界線に面する  
部分ついて10.00m以上)

雨水調整池  
(約1500m<sup>3</sup>)

水路  
三方張水路:H0.60m, W0.60m, L約144m

緩衝緑地

緩衝緑地

松山市道小野203号線  
(2車線片歩道:W9.25m, L約360m)

緩衝緑地

雨水調整池  
(約720m<sup>3</sup>)

出入口

水路  
暗渠:H1.00m, W1.00m, L約190m

雨水調整池  
(約1000m<sup>3</sup>)

緩衝緑地

凡例	
	地区施設の配置及び規模
	建築物等に関する事項
	地区計画区域を示す