

【題字】久保 愛華さん（西中1年）書

市役所への
お問い合わせは **コールセンターが便利**

☎946-4894 FAX 947-4894

4894call@city.matsuyama.ehime.jp
8～21時（年中無休）

広報まつやまの配布に関するお問い合わせは

広報配布センター ☎998-4433 FAX 921-6920
9～17時（土・日曜・祝日・年末年始は除く）

選挙備品の貸出・出前講座

小・中・高・大学の児童・生徒・学生の皆さんに選挙を身近に感じてもらうため、投票箱・記載台・ポスター掲示板の貸し出しや出前講座などを行っています。また、選挙に関する情報や活動を「市選挙管理委員会」のフェイスブック <https://www.facebook.com/matsuyamasenkan> で発信しています。選挙管理委員会事務局 ☎948-6619・FAX 934-1811

市勢 令和2年2月1日 現在推計(前月比) ■面積: 429.40km ■人口: 508,622人(-290) ■男: 238,489人 ■女: 270,133人 ■世帯数: 236,315世帯(-96) ■1世帯の平均: 2.15人 ■人口密度: 1,184人/km

満1歳デス ヨロシク No.967



石川 桐馬くん
(下難波)
3月1日生まれ



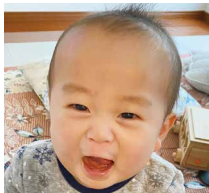
増野 さくらちゃん
(余戸中六丁目)
3月2日生まれ



日野 大和くん
(山越一丁目)
3月6日生まれ



山内 環花ちゃん
(三町一丁目)
3月4日生まれ



渡部 太智くん
(本町二丁目)
3月7日生まれ



村上 真菜ちゃん
(生石町)
3月8日生まれ



小林 龍誠くん
(空港通一丁目)
3月13日生まれ



杉山 結乃ちゃん
(北条辻)
3月15日生まれ

申し込み 誕生日の前月1日(必着)までに、郵送・eメールで赤ちゃんの写真、氏名(ふりがな)、性別、生年月日、住所、電話番号(郵送の場合は写真の裏に記入)を、〒790-8571 シティプロモーション推進課 kouho-baby@city.matsuyama.ehime.jp へ(応募多数の場合は抽選。応募写真は返却しません。なお、この紙面は市ホームページに掲載します)

てくるん(1面掲載)の利用者が5万人に達したのが3年半前。当時、私は、てくるんの管理・運営に関わっていました。記念イベントでは、多くの人でにぎわっていました。今でも覚えていたこと、後にも皆さんに利用し

編集後記

早くも100万人の大きさに達したことをとてもうれしく思います。元日以外は、毎日開館し、さまざまなイベントを開催しています。ベビーカーの無料貸し出しも行っていますので、皆さんぜひ気軽にご利用ください。

つばきフェスティバル2020

一人でも参加できる「文化財めぐり」

☎3月22日(日) 9時10分～15時30分
会集合・解散=市役所第四別館(三番町六丁目)
内「自然に親しむ」=両新田神社の椿～西法寺の薄墨桜～野外活動センター(昼食)～城山公園～二之丸史跡庭園をバスで巡る
対文化財に関心のある本市在住の人(中学生以下は保護者同伴)
定40人(抽選)
料1,000円(当日集金。傷害保険料を含む。昼食は各自用意)
※二之丸史跡庭園入園料は各自負担
☎3月10日(火)(必着)。往復はがき・eメール(携帯電話不可)。参加者全員(2人以内)の住所、氏名、年齢、電話番号(自宅〈緊急連絡先〉・携帯電話)を〒790-0003三番町六丁目6-1(教)文化財課「Aコース文化財めぐり」係・bunkazaimeguri@city.matsuyama.ehime.jpへ
☎(教)文化財課 ☎948-6603・FAX 931-6248



第23回松山城二之丸つばき名花展

☎3月9日(月)～15日(日) 9時～16時30分
※最終日のみ15時まで
会二之丸史跡庭園(丸之内)
内市花「つばき」の展示や苗木販売
料入園料=大人200円、小人100円
☎二之丸・堀之内管理事務所 ☎921-2000・FAX 921-2134



第120回松山植木まつり

植木まつり協会の5店舗が、植木・鉢植え・花苗などを通常より低価格で展示販売します。開催期間中は樹木や花などの無料相談窓口を開設していますのでお気軽にご相談ください。
☎3月13日(金)～23日(月) 9～17時(23日は16時まで)
会松山総合公園(朝日ヶ丘一丁目)第3駐車場
内植木・鉢植えなどの展示販売▶緑の相談所開設▶毎日13時から先着100人にポット苗を贈呈(1人1個)▶14・15日は松山刑務所による刑務作業品販売あり▶21・22日は愛大附属高校による農産品・餅の実演販売あり
☎公園緑地課 ☎948-6854・FAX 934-8723



大好きまつやま 市政広報番組 南海放送で放送

毎週火曜日 20時54分～21時
再放送/毎週日曜日 11時40分～11時45分

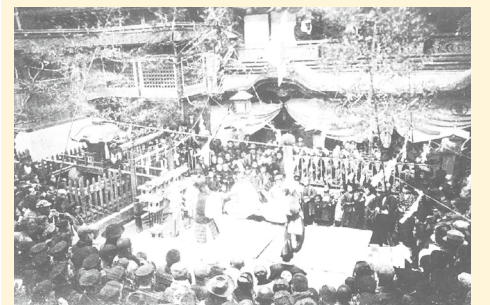
3月放送予定
3日/若者目線で松山の魅力を発信! プロジェクトチーム「マツワカ」の取り組み
10日/坂の上の雲ミュージアム 第14回企画展「『坂の上の雲』のひとびと」
17日/災害時も安心! 知っていますか? マンホールトイレ
24日/自然とふれあうなら、まつやま自然ネットワークへ!
※31日の放送はお休みします。放送時間・内容は変更する場合があります



☎シティプロモーション推進課 ☎948-6707・FAX 934-2578

『湯祈祷』 vol.15

道後に春を告げる「道後温泉まつり」(3面に掲載)の初日には「湯祈祷」が行われます。
宝永4(1707)年の地震で、温泉の湧出が止まった際、人々がお湯の湧出を祈ると温泉が復活したことが湯祈祷の始まりといわれています。
湯祈祷では、道後温泉本館や道後温泉別館、飛鳥乃湯泉のほか、各ホテル・旅館から、竹筒に入った湯が集められ、神事が執り行われます。その後関係者が列をなして道後商店街から湯神社まで行進し、湯が奉納されます。お湯の恵みに感謝するとともに道後地域のさらなる発展を祈願する、大切なお祭りです。
☎道後温泉事務所 ☎9215141・FAX 9343415



明治時代の湯祈祷

がんばれ愛媛FC、愛媛OV 市内ホームゲーム日程(3月)

愛媛FC			
日程	開始時間	対戦相手	会場
1(日)	15:00	山形	ニンジニアスタジアム(上野町)
14(土)	17:00	群馬	
28(土)	19:00	福岡	
愛媛OV(オレンジバイキングス)			
日程	開始時間	対戦相手	会場
20(金・祝)	19:00	奈良	総合コミュニティセンター(湊町七丁目)体育館
21(土)	14:00		

☎スポーツイングシティ推進課 ☎948-6889・FAX 934-1287

☎11日時・期日時間は24時間表記 ☎11会場 ☎11内容 ☎11対象 ☎11定員 ☎11料金(表記の無い場合は無料) ☎11申し込み方法(住所と記載の場合は郵便番号も明記) ☎11問い合わせ先 ☎11eメール ☎11ホームページ