

こども館・コスモシアター

☎943-8228 ☎921-8242
㊟毎週月曜日(祝日を除く)

星空観望会
「木星と春の星を見よう」

日 4月2日(土)19時30分~21時
(雨天・曇天時は中止)
会 2階ベランダなど
料 200円(4歳以上)
※高校生以下は保護者同伴

コスモシアター投影番組(予定)

日 内 コスモシアター http://www.cul-spo.or.jp/comcen/cosmo/index.htmlを確認
料 大人400円、4歳~中学生200円

考古館

☎923-8777 ☎925-0260
㊟毎週月曜日(祝日を除く)

特別展「あつまれ!古代のかお」

日 3月21日(月・休)まで。9~17時
(入館16時30分まで)
※休館日は除く
内 顔に関連する考古資料を展示
料 観覧券=大人200円、65歳以上100円、団体(20人以上)1人160円、高校生以下無料

野外活動センター

☎977-2400 ☎977-2662
㊟毎週月曜日(祝日を除く)

タケノコ掘り体験

日 4月10・17・24日、5月1日。日曜日。いずれも10~14時
内 タケノコの観察と収穫、食事
定 各200人程度(先着順)
対 料 小学生以上1,000円(食事代・保険料を含む)
申 3月17日(木)~各開催日の1週間前まで。直接または電話で野外活動センターへ

コミュニティセンター体育館(〒790-0012 湊町七丁目5) ☎943-8188・☎943-8730 ㊟毎週月曜日(祝日を除く)

Table with 6 columns: 講座・教室名, 日時・内容, 定員(抽選), 対象, 料金(★=1回あたりの使用料), 申し込み. Rows include バランスボールエクササイズ, はじめてのジョギング, シェイプアップボクシングエアロビクス, etc.

コミュニティセンター温水プール(〒790-0012 湊町七丁目5) ☎943-8188・☎943-8730 ㊟毎週月曜日(祝日を除く)

Table with 6 columns: 講座・教室名, 日時・内容, 定員(抽選), 対象, 料金(★=1回あたりの使用料), 申し込み. Rows include 水泳, アクアエアロビクス, アクアウォーキング, etc.

松山中央公園(〒790-0948 市坪西町625-1) ☎965-3000・☎965-3100 ㊟毎週月曜日(祝日を除く)

Table with 6 columns: 講座・教室名, 日時・内容, 定員(抽選), 対象, 料金, 申し込み. Rows include 初めてのジョギング, ストレッチ&筋トレ, ピラティス, etc.

アクアパレットまつやま(〒790-0948 市坪西町625-1) ☎965-2900・☎965-2400 ㊟毎週月曜日(祝日を除く)

Table with 6 columns: 講座・教室名, 日時・内容, 定員(抽選), 対象, 料金(★=1回あたりの使用料), 申し込み. Rows include 水泳, らくらくバランス, アクアビクス, etc.

北条スポーツセンター(〒799-2408 大浦86-1) ☎993-1900・☎992-2065

Table with 6 columns: 講座・教室名, 日時・内容, 定員(抽選), 対象, 料金, 申し込み. Rows include ①バドミントン, ②引き締めフィットネス, ③キッズテニス, etc.

※スポーツ教室について詳しくはhttp://www.cul-spo.or.jp/c_work/を確認

日 日時・期日(時間は24時間表記)
会 会場
内 内容
対 対象
定 定員
料 料金(表記の無い場合は無料)
申 申し込み方法(住所と記載の場合は郵便番号も明記)
問 問い合わせ先
e メール
HP ホームページ

お知らせ

夜間・休日納税相談窓口

市県民税や固定資産税、軽自動車税などの納付について、仕事の都合などで市役所開庁時間内に来庁できない人のための相談窓口を開設します。
日夜間納税相談＝3月24日(木)・25日(金)・28日(月)・29日(火)。いずれも17時15分～19時▶**休**日相談＝26日(土)・27日(日)。いずれも9～17時
会納税課(市役所本館2階)
 ※担当職員が市役所本館北側の夜間・休日出入口から案内(24・26日は市役所本館正面玄関から案内)
問納税課 ☎948-6837・FAX934-1802

平成27年度宝くじ助成事業実施報告



整備されたアンプ

(一財)自治総合センターの宝くじ受託事業収入を財源としたコミュニティ助成事業の助成金で、次のとおり地域コミュニティのための備品が整備されました▶一の宮団地町内会＝放送設備(アンプ、スピーカー)
問市民参画まちづくり課 ☎948-6963・FAX934-3157

その他のお知らせ

松山空港民間旅客機就航60周年 還暦祭

日3月19日(土)～21日(月・休) **会**松山空港ビル(南吉田町) **内**60周年記念式典、シンガーソングライター・コトノさんによるミニコンサート、クイズラリー、60年のあゆみ写真展など **問**松山空港ビル(株) ☎973-5225・FAX973-5246

第35回全日本少年少女合唱祭 全国大会「松山大会」

日3月26日(土)13時30分～16時、3月27日(日)10時30分～16時 **会**松山市民会館(堀之内)大ホール **内**全国各地から33の少年少女合唱団が参加する合唱祭 **問**第35回全日本少年少女合唱祭松山大会実行委員会事務局(岡田印刷(株)内) ☎941-9111・FAX932-3911

第30回市民医学セミナー

日3月31日(木)14～16時 **会**松山市民会館(堀之内) **内**東北大学病院教授・石井正さんの講演「東日本大震災時における災害医療コーディネーションとその後の取り組み」 **問**市医師会 ☎915-7700・FAX915-7710

健康ウォーク教室 (ノルディック・ウォーク)

日4月11日(月)～9月29日(木)。月・木曜日10時～11時30分(全30回) **会**市総合福祉センター(若草町)ほか **内**市内在住で、運動に支障がなく、介護保険の要介護(支援)認定を受けていないおおむね60歳以上(原則、全日程参加可能な人) **定**50人(先

着順) **料**1万5,000円(途中返金不可) **申**3月31日(木)(必着)。往復はがきで、住所、氏名、年齢、電話番号を〒790-0808若草町8-2市社会福祉協議会「健康ウォーク教室」係へ **問**えひめ高齢者運動研究会 ☎943-1789・FAX943-8860

不動産無料相談会

日4月1日(金)10～16時 **会**フジグラン松山2階連絡通路入り口付近 **内**売買・賃貸借・相続贈与など不動産に関する相談 **問**県不動産鑑定士協会 ☎941-8827・FAX945-1301

電力小売り全面自由化が始まります

4月1日から、家庭や小規模事業所でも、これまでの電力会社からの購入に加え、国の登録を受けたさまざまな事業者から購入できるようになります。契約を結ぶときには、事業者から十分に説明を聞いた上で契約を結ぶようにしましょう。 **問**経済産業省電力自由化お問い合わせ窓口 ☎0570-028-555(月～金曜日9～18時)

松山春まつり リサイクルフリーマーケット

日4月3日(日)9～14時(雨天中止) **会**松山市民会館西隣管理広場(堀之内) **内**リサイクル品としてふさわしい物(動物および飲食物、コピー品などは不可) **定**80店(先着順) **料**環境保全協力金3,000円 **問**NPO法人愛媛リサイクル市民の会 ☎FAX・905-8551・HP<http://www.e-r-c-a.net/>

JICA((独)国際協力機構) ボランティア募集

内①青年海外協力隊、日系社会青年ボランティア②シニア海外ボランティア **日**5月9日時点で日本国籍を持つ満①20～39歳②40～69歳 **日**4月1日(金)～5月9日(月)(消印有効) **募集説明会** **日**4月10日(日)13～17時 **会**県美術館新館(堀之内)1階講堂 **問**JICA四国愛媛デスク(藤田)((公財)県国際交流協会内) ☎917-5678・FAX917-5670

公開句会「俳句一草庵」と俳句募集

日4月29日(金・祝)13～16時 **会**一草庵(御幸一丁目) **内**句会ライブと募集した俳句の選抜 **日**俳句募集＝4月13日(火)(必着)。はがき・ファクス。俳句(1人2句まで。未発表作に限る)と住所、氏名、年齢(児童は学年も)、電話番号を〒799-2651堀江町甲1615-3NPO法人まつやま山頭火倶楽部へ **問**NPO法人まつやま山頭火倶楽部 ☎090-6882-0004・FAX978-5959

環境負荷の大きい自動車の自動車税が高くなります

新車登録から11年経過のディーゼル車、13年経過のガソリン車・LPG車は経過の翌年度から廃車されるまで、自動車税が約15%高くなります。 **問**県中予地方局課税課 ☎909-8754・FAX915-0671

自動車事故被害者への支援

自動車事故被害者に対し、介護料の支給、交通遺児などの育成支援、生活資金の貸し付けなどを行っています。 **問**(独)自動車事故対策機構愛媛支所 ☎960-0102・FAX960-0103・HP<http://www.nasva.go.jp/>

まつやまRe・再来館(〒790-0054 空港通一丁目1-32) ☎968-7153・FAX974-4024 rikkuru@cnc.e-catv.ne.jp						
イベント名	日時・内容	定員	対象	料金	申し込み	
①おもちゃ病院	3/27(日)10～15時(受け付けは14時まで)▶壊れたおもちゃの修理(1人2個まで。ゲーム機などの電子機器は不可)	40人(先着順)	親子	部品交換代は実費	①は当日受け付け、②は3/25(金)(必着)、③～⑥は3/25(金)(消印有効)、⑦は当日10～12時までに電話、⑧は4/8(金)(必着)。直接または、はがき・ファクス(②は往復はがきのみ)。住所、氏名、年齢、電話番号、イベント名、③は内容をまつやまRe・再来館へ	
②親子リサイクル探検ツアー	3/31(木)12時30分～16時30分(集合は12時15分)▶エミフルMASAKI(伊予郡松前町)と総合資源リサイクルセンター(萩原)で食品廃棄物のリサイクル過程の見学	25人程度(抽選)	小学4年生以上の親子	無料		
各種修理・相談	4/2(土)10時～▶③持ち込み可能な家具修理④自転車パンク修理⑤網戸張り替え⑥木製まな板凹凸研磨(1人1枚)⑦電話による家庭用品の修理相談	③～⑤各3人⑥6人(いずれも抽選)	市内在住または通勤・通学している人	③⑤実費④1カ所100円⑥無料(1人1枚)		
⑧ありがとママ花箱	4/17(日)10～15時▶母の日に向けて廃材で花箱を作る	8組(抽選)	小学4年生以上の親子	300円		

Re・再来館(りっくる)・楽楽リサイクル講座 4月

定抽選 **料**各講座の材料費は無料～600円程度 **内**市内在住または通勤、通学している人 **申** **問**3月25日(金)(消印有効)。直接または、はがき・ファクス・eメール(電話での申し込み不可)。住所、氏名、電話、ファクス番号、講座日、講座名を〒790-0054空港通一丁目1-32りっくる事務局 ☎968-7153・FAX974-4024・rikkuru@cnc.e-catv.ne.jpへ
 ◎はがき、ファクス、eメールともに1枚につき1講座・1人の記入(同居家族の場合は希望者全員の氏名を記入しての応募可)。結果は3月28日(月)以降に連絡します

自由参加「カンタン手すきハガキ工房」第1・3土曜日13時～14時30分(申込者3人以上で実施。2日前までに連絡)

日	曜	時間	講座名	定員	日	曜	時間	講座名	定員
6	水	終日	高機(足踏み式)で作る裂織	※1人	18	月	午前	米ぬか入り廃油石けん	10人
7	木	午前	古ハンカチで作る裂織の花びん敷	6人	20	水	午前	国産小麦粉を使ってエコパン作り「イーストドーナツ」	12人
9	土	午前	リサイクル葉書に描く絵手紙	★20人	21	木	午後	着物地で作る変わりベスト(後編)	◎
10	日	午前	端材の銅板で作る七宝焼のアクセサリー	★12人	22	金	午後	古紙と不用のザルを使って一閑張の小物入れ	10人
		午後	雑貨に飾る植物たち	★12人	23	土	午前	やさしい包丁とぎのコツ	12人
11	月	午前	不用の布を裂いて編む健康ぞうり	17人	24	日	午前	チクチク手縫いでウールの帽子「四枚はぎ」(前編)	8人
13	水	午前	エコクッキング	16人	25	月	午前	古新聞で作るエコバッグ	10人
14	木	終日	やさしい金つぎ(陶器の修理)	7人	27	水	午前	廃材で作る糸のご工作	6人
		午後	着物地で作る変わりベスト(前編)	◎6人	29	金・祝	午前	チクチク手縫いでウールの帽子「四枚はぎ」(後編)	
15	金	午前	端布で作る小物「五月人形」	15人	30	土	午前	納豆やヨーグルトなどで作る環境浄化液(えひめAI)	15人
16	土	午後	廃ガラスで作るトレイ	12人					
17	日	午前	ごきぶり退治団子作り	20人					

午前:10～12時 午後:13～15時 終日:10～15時 3月25日(金)までに申し込み

★子どもも参加できます ※織り経験者が対象 ◎ポータブルミシン経験者が対象

募集

※履歴書は3カ月以内に撮影の顔写真貼付

急患医療センター臨時職員(看護師)

○職務内容＝診療室・処置室看護など▶勤務期間＝4月から6カ月間(成績により更新あり)▶勤務時間＝①20時～翌0時30分(準夜帯)、②0～8時(深夜帯)で週2日程度▶賃金(日額、2月1日現在)＝①8,650円②1万3,900円

○対正・准看護師免許所有者

※兼業不可

○定 3人程度

○申 3月25日(金) (必着)。直接または郵送。履歴書、看護師免許の写しを〒790-0813萱町六丁目30-5 医事薬事課へ

※面接により選考。詳細は市ホームページを確認

○問 医事薬事課 ☎911-1804・FAX923-6618

日々雇用職員

○職務内容＝国民生活基礎調査などの事務補助▶勤務場所＝医事薬事課(市保健所1階)▶勤務期間＝5月2日～7月1日▶勤務時間＝8時30分～17時15分▶賃金＝日額6,460円(2月1日現在)、通勤手当などあり

○対パソコンの基本操作(文書作成・表計算)ができる人

○定 1人程度

○申 3月28日(月) (必着)。直接または郵送。履歴書を〒790-0813萱町六丁目30-5 医事薬事課へ

※面接により選考。詳細は市ホームページを確認

○問 医事薬事課 ☎911-1804・FAX923-6618

市男女共同参画推進財団嘱託職員

○職務内容＝ファミリー・サポート・センターの依頼・提供会員のマッチング、事業の周知・啓発など▶勤務場所＝コムズ(三番町六丁目)▶勤

務期間＝6月1日から1年間(成績により更新あり)▶勤務時間＝火～土曜日は8時30分～18時15分の間で7時間45分、日曜・祝日は8時30分～17時15分▶賃金＝月額14万2,100円(2月1日現在)、通勤手当などあり

○対パソコンの基本操作(文書作成・表計算)ができる普通自動車免許所有者。1人程度

○申 4月14日(木) (必着)。直接または郵送。履歴書(A4判)、「ファミリー・サポート・センター職員の役割とは」をテーマにした小論文(800字程度)を〒790-0003三番町六丁目4-20市男女共同参画推進センター総務係へ

※書類審査後、面接を実施

○問 市男女共同参画推進センター ☎943-5776・FAX943-0460

親と子のよい歯のコンクール参加者



昨年度の表彰式の様子

1歳6カ月から3歳までにかけて、幼児の虫歯保有率が急増することから、虫歯がなく規則正しい生活を送っている3歳児とその親を表彰します。歯の健康に気を付けている皆さん、ぜひご応募ください。

○日 4月16日(土)13時30分～15時30分

○会 市保健所(萱町六丁目)

○対虫歯がなく、歯の健康に気を付けている親子(親は治療済みであれば可)※平成27年4月1日～平成28年3月31日までに3歳児歯科健康診査を受診した幼児とその親(父母いずれか1人)

○申 4月1日(金)～15日(金)までに電話で健康づくり推進課へ

※6月上旬に表彰式を実施予定。入賞者は氏名などを公表

○問 健康づくり推進課 ☎911-1868・FAX925-0230

4～9月 子規博講座(前期)

○日 内定 下表のとおり

○会 子規記念博物館(道後公園)



講座の様子

○対 市内在住または通勤・通学している人

○料 各500円

○申 3月31日(木) (必着)。往復はがきで講座番号(1枚につき1講座)、住所、氏名、電話番号を〒790-0857道後公園1-30 子規記念博物館「子規博講座」係へ

○問 子規記念博物館 ☎931-5566・FAX934-3416

番号	講座名	日時	定員(抽選)	講師(敬称略)
1	子規俳句教室(初心者対象)	第2土曜日 14:00～16:00	30人	松山俳句協会役員 中野 匡子
2	子規博短歌教室(初心者対象)	第3土曜日 13:30～16:00	40人	松山歌人会役員
3	初学万葉講座(万葉集を分かりやすく読む)	第3日曜日 13:30～15:00	90人	子規記念博物館館長 竹田 美喜
4	子規博セミナー(子規の文章を読む)	第4土曜日 10:30～12:00	25人	子規記念博物館学芸員
5	子規入門講座(中学生以上対象) ※前期で終了	第2土曜日 10:00～11:30	30人	子規記念博物館館長 竹田 美喜

※4～9月予定(事業は平成28年度市予算の議決で確定)

催し

坂の上の雲ミュージアムイベント

■リレー朗読会と「さいねやほうけ」

○日 3月27日(日)14～15時＝「さいねやほうけ」(郷土史などに関する講演会)▶15時10分～16時30分＝小説『坂の上の雲』リレー朗読会

■お伽座の語り

○日 4月2日(土)14時～14時30分

○内 伊予弁による昔話、民話、伝説

■土曜コンサート

○日 4月9日(土)・16日(土)14時～14時30分

○会 坂の上の雲ミュージアム(一番町三丁目) ☎915-2600・FAX915-3600

街のまんなか日曜日

○日 3月27日(日)9～15時

○会 中央卸売市場(久万ノ台)

○内 野菜、果物、乾物、野菜ソムリエによる野菜ジュース販売やご当地グルメの販売、オークション、景品入り餅まきなど

○問 市場管理課 ☎924-2311・FAX925-9944、街のまんなか日曜日実行委員会 ☎924-1924・FAX924-1944

二之丸史跡庭園イベント

■二之丸春のよそおい展

○日 3月23日(水)～4月3日(日)。9時～16時30分

○会 二之丸史跡庭園(丸之内) 多間櫓

○内 押し花展・手作り雛展、しおり作成体験(4月2日(土)・3日(日)のみ)、お抹茶席(3月19日(土)・20日(日)・



押し花展

祝)・27日(日)、4月3日(日)のみ実施。時間は10時30分～15時30分。抹茶一服300円(和菓子付き)

■昭和の古町神輿ロープ巻き

○日 4月3日(日)13～16時

※荒天中止

○会 二之丸史跡庭園奥砂利広場

○内 神輿ロープ巻き、金管バンド演奏、餅まき、ビンゴ大会など

＜共通事項＞

○料 入園料100円(小学生50円)が必要

○問 二之丸史跡庭園 ☎921-2000・FAX921-2134

ふれあいギャラリー

○日 3月31日(木)～4月5日(火)＝パッチワーク手芸展(しらさぎ)▶21日(木)～26日(火)＝淡彩画展(十帆の会)

▶28日(木)～5月3日(火・祝)＝趣味の作品発表会(年金者組合松山支部)

○問 いよてつ高島屋南館2階市民サービスセンター ☎941-9911・FAX933-9965

歩いてみよう三庵めぐり

○日 4月16日(土)13～16時▶集合＝12時50分に坂の上の雲ミュージアム(一番町三丁目)▶解散＝16時に庚申庵史跡庭園

○内 松山東雲女子大学名誉教授・松井忍さんをガイドに三庵ゆかりの史跡を見学▶行程＝坂の上の雲ミュージアム前～愛松亭跡～愚陀佛庵跡～一草庵～庚申庵(お茶接待あり)を徒歩と電車で巡る

○対 小学生以上(小学生は保護者同伴)

○定 20人(抽選)

○料 800円(保険料・お菓子代・ガイドマップ代を含む。電車代は別途必要)

○申 4月7日(木) (必着)。はがき・ファクス。参加者全員の住所、氏名、年齢、電話番号を〒790-0814味酒町二丁目6-7 庚申庵史跡庭園へ

○問 庚申庵史跡庭園 ☎915-2204・FAX932-0120



松山けがれん

詳細はホームページで

松山けがれん 検索

◇防府(FI)〈ガールズ含む〉場外
..... 4月2日(土)～4日(月)

◆松山(FI)ナイター
..... 7日(木)～9日(土)

◇川崎記念(GIII)場外
..... 9日(土)～12日(月)

◇高知記念(GIII)場外
..... 14日(木)～15日(金)
※二番町SCは14日(木)～17日(日)

◇高松(FI)場外
..... 18日(月)～20日(水)

◇西武園記念(GIII)場外
..... 21日(木)～24日(日)

◇玉野(FI)場外
..... 24日(日)～26日(火)

◇富山(FI)西日本カップ 場外
..... 27日(水)～29日(金・祝)

◇日本選手権(GI)静岡 場外
..... 30日(土)～5月5日(木・祝)

【前売発売開始】＝午前7時30分～▶テレホンサービス(有料)＝☎0180-998-880(実況)、☎0180-998-881(2車単・3連単)、☎0180-998-882(2車複・3連複)、☎0180-998-883(2枠複・2枠単・ワイド)▶電話投票番号...75#

問 競輪事務所 ☎965-4300・FAX965-4000

日 日時・期日(時間は24時間表記)

会 会場

内 内容

対 対象

定 定員

料 料金(表記の無い場合は無料)

申 申し込み方法

問 住所と記載の場合は郵便番号も明記

問 問い合わせ先

問 Eメール

問 ホームページ

福祉・保健

健診・検診(4月分)

■18歳からの健診(要予約)
 内 一般検査、骨密度(女性のみ)
 対 市内に住民登録がある18~39歳
 料 1,000~1,200円
 ■がんセット検診(要予約)
 内 必須=肺がん検診(ヘリカルCT検査)▶希望=胃がん検診(X線バリウム検査)、大腸がん検診(便潜血2日法)
 対 市内に住民登録がある40歳以上
 料 3,400~6,300円
 <共通事項>
 会 市医師会健診センター(藤原二丁目)
 申 電話で市医師会健診センター(土・日曜日を除く9~17時)へ
 問 市医師会健診センター ☎915-7701・☎915-7711

医療機関実施の子宮頸がん・乳がん検診

対 昨年度実施の①子宮頸がん②乳がん検診を未受診で、市内に住民登録がある①20歳以上②40歳以上
 料 ①1,300円②2,000円
 申 電話で健康づくり推進課へ
 ※平成27年度の検診は3月20日(日・祝)まで
 問 健康づくり推進課 ☎911-1819・☎925-0230

エイズ相談

日 4月18日(月)・25日(月)。11~13時
 ▶夜間相談=4月18日(月)18時~19時30分
 会 保健予防課(萱町六丁目)
 内 エイズの相談、HIV抗体検査、梅毒検査、肝炎検査。結果は1週間後に判明(無料・匿名)
 申 電話で保健予防課へ(要予約)
 問 保健予防課 ☎911-1815・☎923-6062

精神障がい者家族相談

日 4月20日(水)13~15時
 会 保健予防課(萱町六丁目)

内 同じ立場の家族相談員が相談に応じる
 対 市内在住の精神障がい者家族
 申 前日までに電話で保健予防課へ(要予約)
 問 保健予防課 ☎911-1816・☎923-6062

こころの健康相談

日 毎週火曜日9時30分~11時30分、毎週木曜日13時30分~15時30分(祝日は除く)
 会 保健予防課(萱町六丁目)
 内 保健師らが相談に応じる(1時間程度)
 対 市内在住で心の不安や悩みを持つ人
 申 電話で保健予防課へ(要予約)
 問 保健予防課 ☎911-1816・☎923-6062

高齢者の肺炎球菌感染症予防接種

対 平成27年度の対象者で過去に一度も接種していない希望者
 料 4,000円
 会 申 3月31日(休)までに委託医療機関で予約・接種
 ※高齢者定期予防接種記録カード(灰色)、保険証などをお持ちください
 問 保健予防課 ☎911-1858・☎923-6062

健康相談

■市保健所での健康相談
 日 毎週月~金曜日8時30分~17時=電話相談▶9時~11時30分、13時~16時30分=窓口相談(要予約)
 会 健康づくり推進課(市保健所<萱町六丁目>)
 内 健康に関するさまざまな相談に保健師などが応じる
 ※保健センター南部分室・北条分室・中島分室でも健康相談を実施しています。詳細は各保健センターにお問い合わせください

すこやか健康相談

日 毎週水~日曜日10~17時(来所のみ)
 会 いよてつ高島屋南館2階
 内 健康・育児・栄養相談に保健師・

栄養士が応じるほか、乳幼児の身体計測なども無料で行う
 ■石綿に関する健康相談
 日 毎週月~金曜日8時30分~17時
 会 健康づくり推進課
 内 石綿による健康被害についての相談に応じる
 <共通事項>
 問 健康づくり推進課 ☎911-1817・☎925-0230

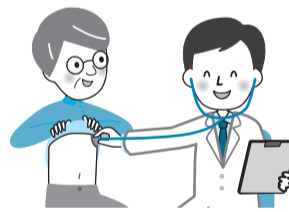
栄養相談

日 原則月~金曜日。9~16時
 会 市保健所(萱町六丁目)1階相談コーナー
 内 食べ物や栄養に関する相談に応じる▶用意するもの=①筆記用具②自身の健康状態が分かるもの
 ※栄養士未設置の医療機関に通院している人などは主治医による栄養指導指示書が必要です(要予約)
 申 問 健康づくり推進課 ☎911-1859・☎925-0230

患者の声相談窓口

日 毎週月~金曜日8時30分~17時(祝日・年末年始、12~13時を除く)
 会 医事薬事課
 内 医療に関するさまざまな相談に看護師などが応じ、必要に応じて医療機関などを紹介する
 ※医療行為での過失や因果関係の有無、責任の所在などについては判断できません
 申 直接または郵送・電話・ファクス・eメールで〒790-0813萱町六丁目30-5 医事薬事課 ☎koemado@city.matsuyama.ehime.jpへ
 問 医事薬事課 ☎911-1866・☎923-6618

お医者さんにかかる10箇条



より良い治療を受けるためには医師との信頼関係を築くことが大切です

健康ワンポイントアドバイス 寒い時期の「ドライアイ」



冬はドライアイの季節です。ドライアイは涙の量が少なくなり、目がかすむ、疲れ目、ゴロゴロする、まぶしいなど多様な症状を示します。冬は空気が乾燥しているので目が乾きやすくなります。また、スマートフォンの見過ぎもドライアイの原因です。効果的な目薬もありますので、「ドライアイかな」と思ったら眼科を受診しましょう。
 問 市医師会 ☎915-7700・☎915-7710・☎http://www1.matsuyama.ehime.med.or.jp/

す。医療機関を受診するときには次のことを心掛けましょう①伝えたい要点を事前にメモしていく②診察室に入ったらずあいきつをする③より良い関係は自分から作る④自覚症状と病歴をきちんと伝える⑤今後の見通しを聞く⑥再診時には治療や服薬による変化を伝える⑦大事なことはメモを取って確認する⑧納得できないことは何度でも質問する⑨医療にも限界があることを理解する⑩治療方針は自分で決める
 問 医事薬事課 ☎911-1805・☎923-6618

有毒植物による食中毒に注意

山菜採りのシーズンは有毒植物の誤食による食中毒に注意してください。種類によっては生命に関わることもあります。食用の野草と確実に判断できない植物は、「絶対に!!採らない、食べない、人にあげない」ようにしましょう。
 問 生活衛生課 ☎911-1808・☎923-6627

市ホームページ・広報まつやま広告主を募集

①市ホームページ
 内 掲載期間=4月~平成29年3月(1カ月単位)▶掲載場所=トップページの下部▶サイズ(ピクセル)縦55×横150▶掲載数=14枠
 ②広報まつやま
 内 掲載期間=広報まつやま5月1日号~平成29年4月1日号(各月1日号)▶発行部数=24万部▶サイズ(縦×横。ミリ)=45×120、45×244(いずれもモノクロ)

<共通事項>
 申 ①掲載希望月の前月の15日まで②掲載希望号の前々月の15日前まで(いずれも必着)。直接または郵送。各申込書(市ホームページにあり)、広告データを〒810-0022 福岡市中央区薬院一丁目14-5 MG薬院ビル7階(株)ホープ ☎092-716-1401・☎info@zai-genkakuho.comへ
 ※事前に空き状況、料金などの詳細は(株)ホープへお問い合わせください

問 シティプロモーション推進課 ☎948-6705・☎934-2578

寄付 ありがとうございます(敬称略)

まごころ銀行

【指定預託】在宅福祉サービスさわやか有志一同▶(一社)戸塚刺しゅう協会 松山支部 支部長 高須賀恵子
 まごころ銀行では、善意の寄付金品を受け付けています。
 問 市社会福祉協議会 ☎941-4122・☎941-4408

相談

行政相談(4月)

日 会 1日(金)13~16時=松山三越7

階市民サービスセンター▶8日(金)13~16時=フジグラン松山別棟2階市民サービスセンター▶12日(水)9~12時=北条支所▶15日(金)13~16時=いよてつ高島屋南館2階市民サービスセンター
 問 総務省愛媛行政評価事務所 ☎941-7701・☎934-5917

人権相談(4月)

■人権相談
 日 会 21日(木)13~16時=いよてつ高島屋南館2階市民サービスセンター
 ■外国人のための人権相談
 日 会 28日(木)13時30分~15時30分=県国際交流センター(道後一萬)
 問 松山地方法務局 ☎932-0888・☎932-5798

子育て

1歳6カ月児および3歳児健康診査(4月)

日会内 下表のとおり▶受付時間＝13時～14時30分

内容	日程	会場
1歳6カ月児健診 (平成26年9月生まれ)	12(火) 22(金) 26(火)	市保健所
	15(金) 19(火)	保健センター 南部分室
3歳児健診 (平成24年10月生まれ)	14(木) 20(火) 28(火)	市保健所
	13(水) 21(木)	保健センター 南部分室

※対象者には通知します

問健康づくり推進課 ☎911-1813・☎925-0230

赤ちゃん相談(4月)

日会 下表のとおり▶受付時間＝9時30分～11時、13～15時

日程	会場(要予約…①②)
4(月)	保健センター南部分室
6(火)	市保健所
11(月)	味生ふれあいセンター(要予約①)
12(火)	久枝児童館(要予約①)
15(金)	北条公民館
18(月)	保健センター南部分室(要予約②)
20(水)	久米公民館(要予約②) ※午前のみ
21(木)	中島保育園 ※9:30～10:30
27(水)	市保健所(要予約①)
28(木)	余土支所(要予約②)

内身体計測、育児・離乳食相談など
対2カ月児・7カ月児・相談希望の

12カ月未満の乳児
※母子健康手帳・バスタオルを各自用意
申要予約の会場は3月22日(火)から電話で①健康づくり推進課②保健センター南部分室へ
問健康づくり推進課 ☎911-1814・☎925-0230、保健センター南部分室 ☎969-1001・☎969-1002

子どものための歯科相談

日会市保健所＝初診の人は4月7日(木)、5月17日(火)、再診の人は4月5日(火)・11日(月)・27日(火)、5月10日(火)・19日(木)・23日(月)▶保健センター南部分室＝初診の人は4月19日(火)、再診の人は4月13日(火)、5月31日(火)
内歯科健康診査、歯磨き指導、虫歯予防処置など
対市内に住民登録がある6カ月～4歳未満の乳幼児
定各40人(先着順)
申3月25日(金)から電話で健康づくり推進課へ
問健康づくり推進課 ☎911-1868・☎925-0230

子ども総合相談センター講座

■ドクターとゆっくり話そう育児健康塾
日4月11日(月)14時～15時30分
内子どものほめ方・叱り方
定30人(抽選)
会市保健所・消防合同庁舎(萱町六丁目)2階
対市内在住の子育て中の保護者
申3月15日(火)～23日(水)までに、電話で子ども総合相談センター事務所へ
※託児あり(要予約)
問子ども総合相談センター事務所 ☎922-2399・☎922-2150

日内4月9日(土)▶おはなし会＝14時～▶映画会＝14時30分～
対幼児～小学生

児童センター・児童館

①毎週月曜日(祝日を除く)

館名	住所	連絡先
中央	〒790-0808 若草町8-3	☎933-9311 ☎933-3411
南部	〒790-0942 古川北三丁目8-20	☎969-1005 ☎969-1006
新玉	〒790-0003 三番町六丁目4-20	☎943-5801 ☎931-5756
味生	〒791-8056 別府町177-1	☎953-5051 ☎953-5052
久米	〒790-0925 鷹子町4-4	☎970-0907 ☎970-7778
久枝	〒791-8017 西長戸町638-1	☎922-3800 ☎924-1888
畑寺	〒790-0913 畑寺四丁目8-5	☎905-9614 ☎905-9172

中央児童センター

■春キャンin中央
日4月23日(土)14時～24日(日)11時30分(1泊2日)
会中央児童センターを拠点に活動
内料理・レクリエーションゲーム、テント宿泊体験など

遺伝相談

日4月12日(火)10～12時
内遺伝疾患に関する相談
申電話で保健センター南部分室へ
会問保健センター南部分室 ☎969-1001・☎969-1002

はじめてのパパ・ママのための教室

日5月11日(火)18時30分～21時
会市保健所(萱町六丁目)
内赤ちゃんのお風呂の入れ方の実習、講演「親が親になる時」など
対出産予定日が6月9日～9月28日で市内に住民登録がある初妊婦と夫(原則夫婦参加)
定50組(先着順)

児童に関する手当などの申請を

未申請の人は早めに手続きをしてください。
■ひとり親家庭などへの児童扶養手当
内児童1人の場合＝9,990円～4万2,330円(申請者の所得により算定)
▶児童2人以上の場合＝2人目5,000円、3人目以降1人につき3,000円加算
対父母が婚姻を解消した▶父(母)が死亡した▶父(母)が重度の障がいをもつ▶父(母)が1年以上の拘禁・遺棄、生死不明▶父(母)が裁判所からのDV(ドメスティック・バイオレンス)保護命令を受けた、18歳到達の年度末までの施設に入所していない児童(障がい児は20歳未満)を養育している母(父)または養育者
■県災害遺児福祉手当
内月額3,000円
対生計を維持している父(母)が災害や事故で死亡または重度の障がい

対定小学3～6年生。30人(抽選)
料3,000円
申4月8日(金)

南部児童センター

■なんぶdeつみきチャレンジ
日4月9日(土)10～12時
内県産材の積み木で作品づくり。今回から高さ部門、作品部門を新設

新玉児童館

■親子であそび隊「英語であそび隊っ！」
日4月14日(木)10時～10時45分
内外国人講師による英語あそび
対未就園児とその保護者
定30人(抽選)
申4月5日(火)

久枝児童館

■ママカフェ
日4月14日(木)10～12時
内子育て中の保護者同士でお話のできるカフェスペースを設置
対幼児とその保護者
料飲み物1杯50円(お菓子付き)

申4月21日(木)・22日(金)に電話で健康づくり推進課へ
問健康づくり推進課 ☎911-1814・☎925-0230

はじめてのママのための教室

日5月24日(火)・31日(火)9時30分～11時50分
会市保健所(萱町六丁目)
内講演、人形を使った体験、座談会など
対出産予定日が6月29日～11月8日で市内に住民登録がある初妊婦
定60人(先着順)
申5月13日(金)までに電話で健康づくり推進課へ
問健康づくり推進課 ☎911-1814・☎925-0230

者となった義務教育終了前および高校在学中の児童の養育者

市災害遺児福祉年金

内月額2,000円(義務教育就学中の児童がいる場合は、別に就学奨励金として年額1万5,000円を支給)
対生計を維持している父(母)が災害や事故で死亡または重度の障がい者となった義務教育終了前の児童の養育者
問子育て支援課 ☎948-6845・☎934-1814

てくるんイベント

■一緒にあそぼうおはなし会
日3月29日(火)10時30分～11時30分
内絵本を使ったおはなし会
■子育て相談
日毎週月曜日10～15時
内保育士による子育て相談
〈共通事項〉
会問てくるん(大街道一丁目) ☎・☎904-5728

味生児童館

■みぶじドッジボール大会
日4月2日(土)14～15時
対小学生

久米児童館

■ママビクス
日4月13日(水)11～12時
内ウォーキング程度の簡単な運動やストレッチ、エアートランポリン(幼児のみ)
※上靴持参
対幼児とその保護者
■親子で楽しむこどもの日
日4月28日(木)10時～11時30分
内簡単クッキング、工作
対定幼児とその保護者。25人(抽選)
料200円
申4月14日(木)

〈申し込み〉
各締め切り日(必着)まで。往復はがきまたはファクス、各館ホームページで住所、参加者全員の氏名(ふりがな)、学校名・学年、電話番号、保護者氏名を各児童館「〇〇係」へ

日 日時・期日(時間は24時間表記)
会 会場
内 内容
対 対象
定 定員
料 料金(表記の無い場合は無料)
申 申し込み方法(住所と記載の場合は郵便番号も明記)
問 問い合わせ先
Eメール
HP ホームページ