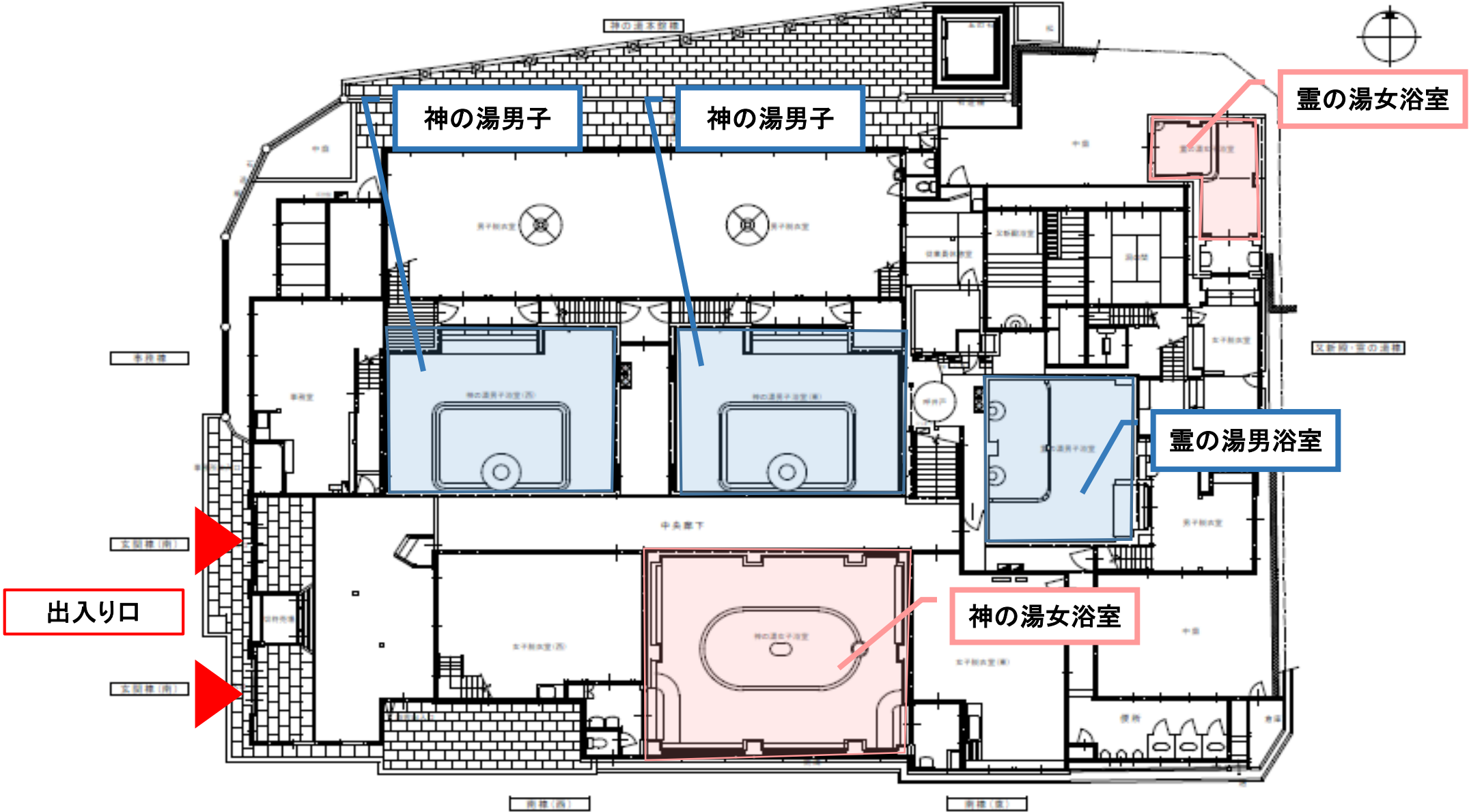


スケジュール(案)

	～平成31年1月14日(月・祝)	1月15日(火)～28日(月)	1月29日(火)～31日(木)	2月1日(金)～
神の湯浴室(男女)	営業	営業	休業	営業 ※ I 期工事中的入浴形態
霊の湯浴室(男女)	営業	休業	I 期工事中的入浴形態への変更に伴う、利用者の安全確保、機器の動作及びオペレーションの確認のため	
2階・3階休憩室	営業	休業	引越し作業等(梱包、搬出、廃棄物撤去)	内部工事
又新殿	営業	休業		

1. 平成31年1月14日までの営業状況



2. 保存修理工事 I 期（平成31年2月1日～）の営業状況

