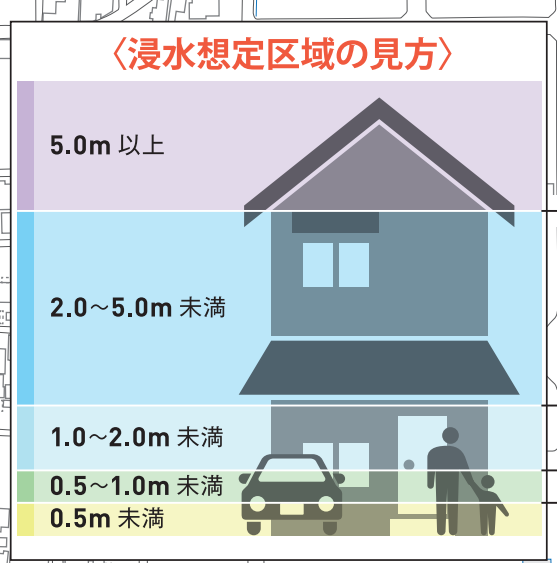
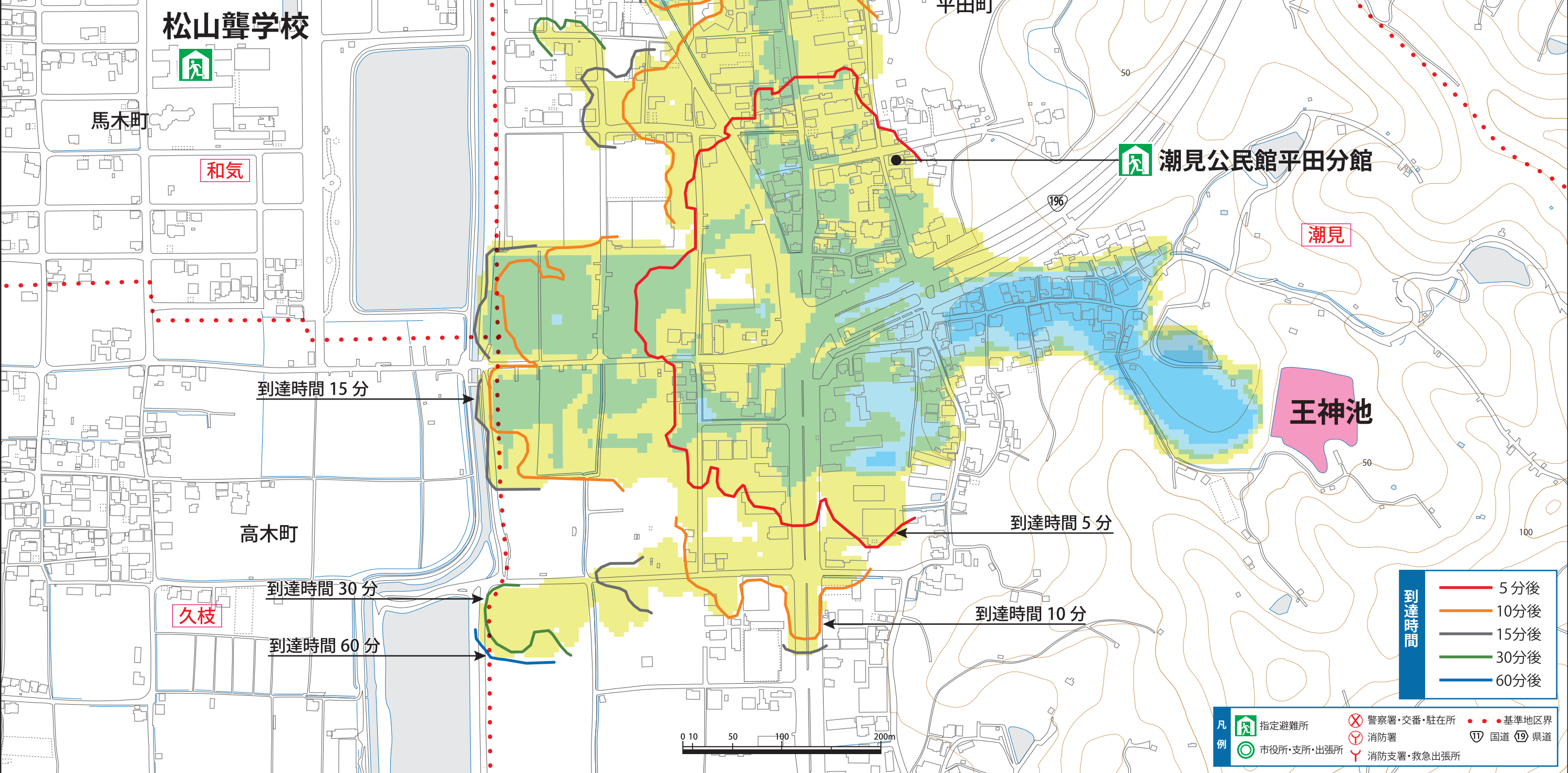


松山市 王神池 氾濫ハザードマップ



- 5.0m 2階の軒下まで浸水
- 2.0m 1階の軒下まで浸水
- 1.0m 大人の胸の高さ
- 0.5m 大人のひざの高さ



到達時間

- 5分後
- 10分後
- 15分後
- 30分後
- 60分後

凡例

- 指定避難所
- 警察署・交番・駐在所
- 消防署
- 消防支署・救急出張所
- 市役所・支所・出張所
- 標準地区界
- 国道
- 県道

「この地図の作成に当たっては、国土地理院発行の数値地図(国土基本情報)電子国土基本図(地図情報)を使用した。」