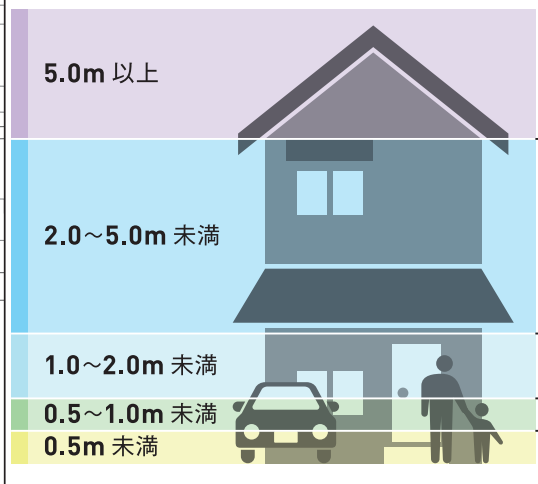


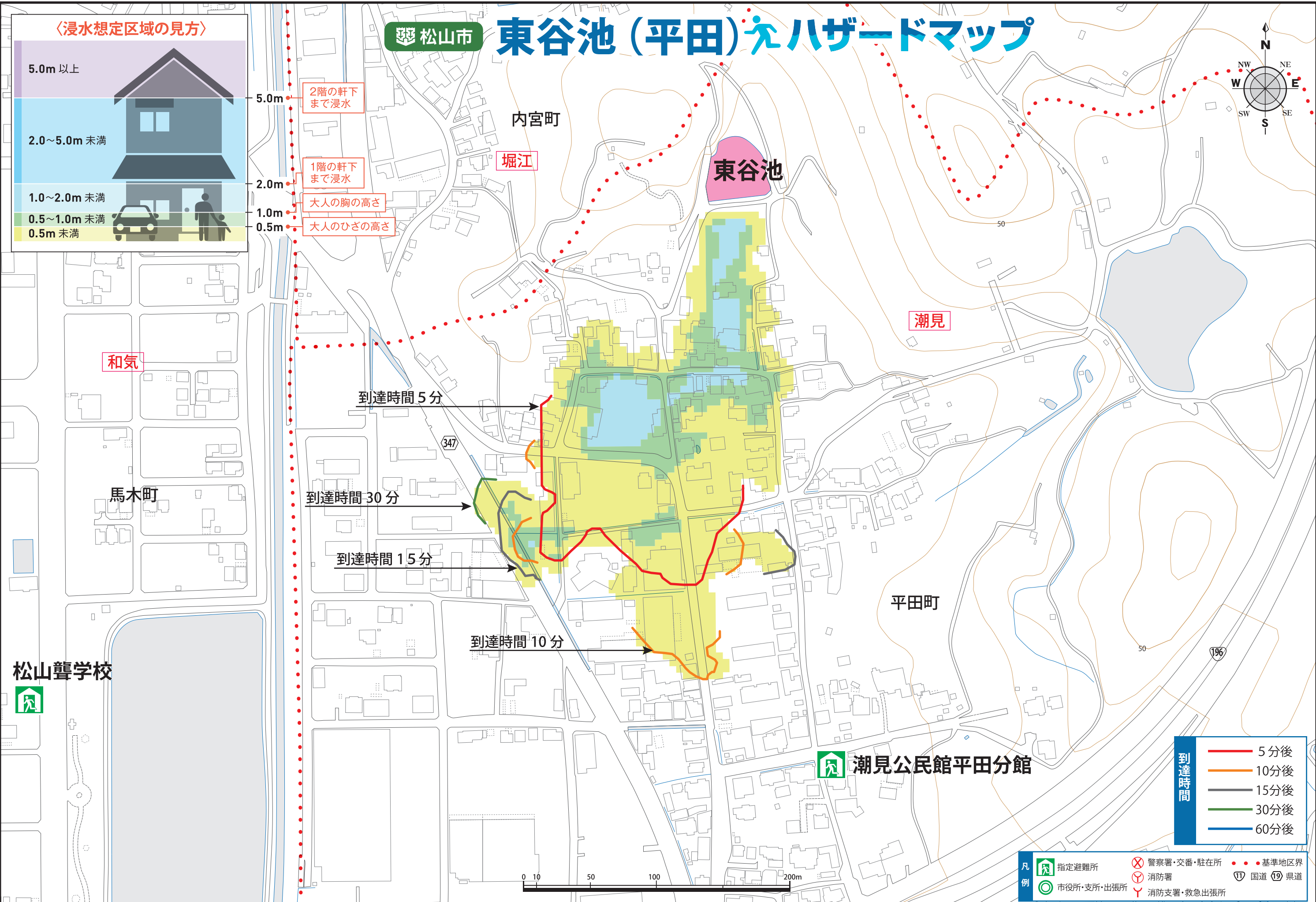
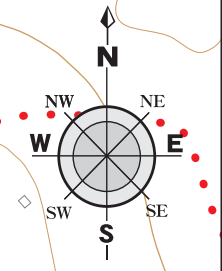
松山市

# 東谷池（平田）ハザードマップ

## 〈浸水想定区域の見方〉

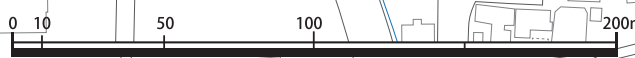


- 5.0m 2階の軒下まで浸水
- 2.0m 1階の軒下まで浸水
- 1.0m 大人の胸の高さ
- 0.5m 大人のひざの高さ



- 到達時間
- 5分後
  - 10分後
  - 15分後
  - 30分後
  - 60分後

- 凡例
- 指定避難所
  - 警察署・交番・駐在所
  - 市役所・支所・出張所
  - 消防署
  - 消防支署・救急出張所
  - 標準地区界
  - 国道 196
  - 県道



「この地図の作成に当たっては、国土地理院発行の数値地図(国土基本情報)電子国土基本図(地図情報)を使用した。」