

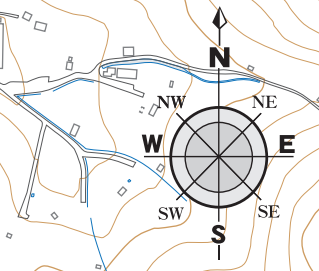
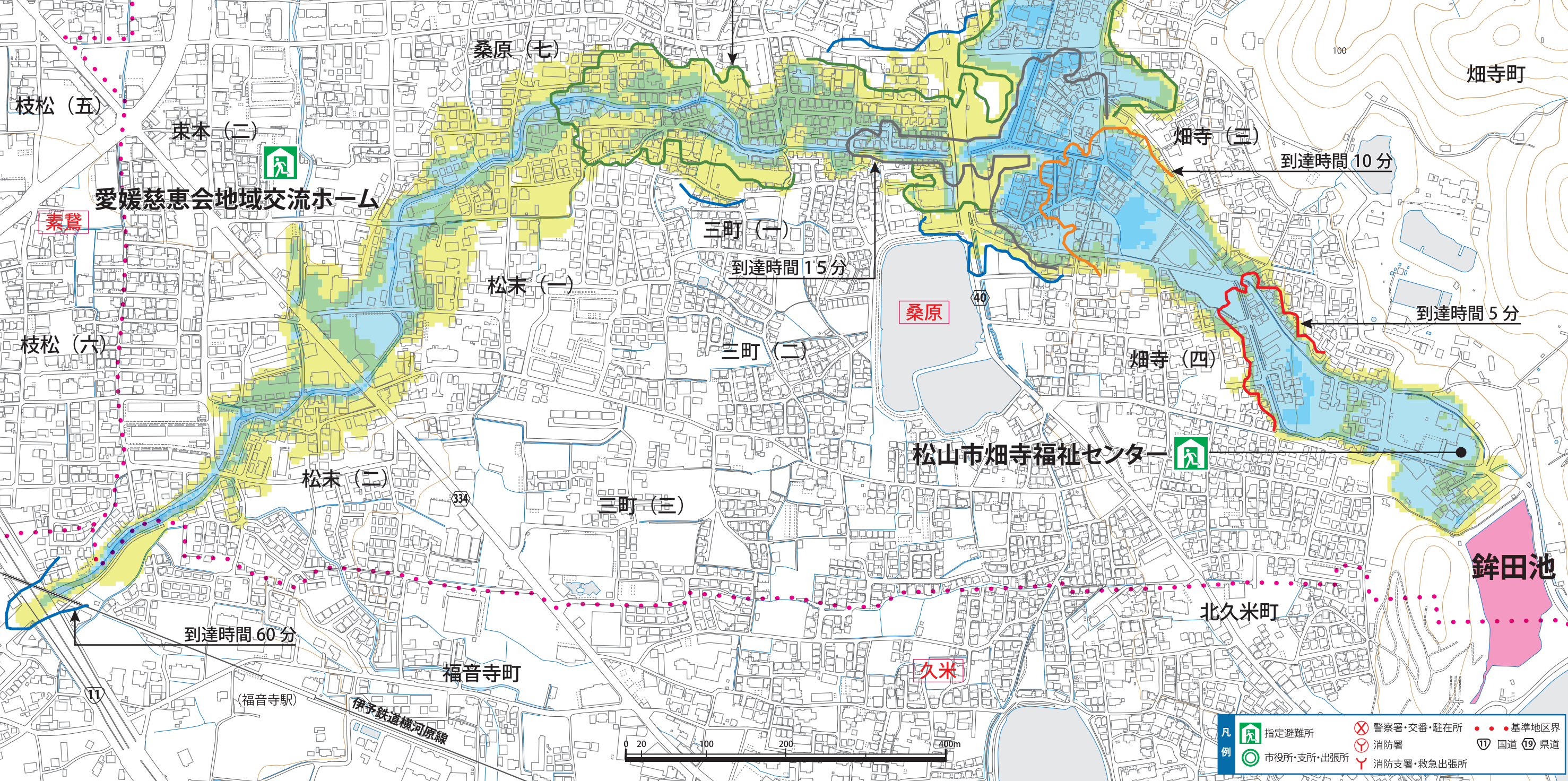
松山市 銚田池ハザードマップ

〈浸水想定区域の見方〉

5.0m 以上	2階の軒下まで浸水
2.0~5.0m 未満	1階の軒下まで浸水
1.0~2.0m 未満	大人の胸の高さ
0.5~1.0m 未満	大人のひざの高さ
0.5m 未満	

到達時間

- 5分後
- 10分後
- 15分後
- 30分後
- 60分後



凡例

- 指定避難所 (Designated Evacuation Site)
- 警察署・交番・駐在所 (Police Station / Patrol Box / Post Office)
- 消防署 (Fire Station)
- 消防支署・救急出張所 (Sub-fire Station / Ambulance Station)
- 市役所・支所・出張所 (City Office / Branch Office / Outpost)
- 標準地区界 (Standard District Boundary)
- 国道 (National Road)
- 県道 (Prefectural Road)

この地図の作成に当たっては、国土地理院発行の数値地図(国土基本情報)電子国土基本図(地図情報)を使用した。