

# 松山市 天神池 ハザードマップ

荏原公民館中野分館

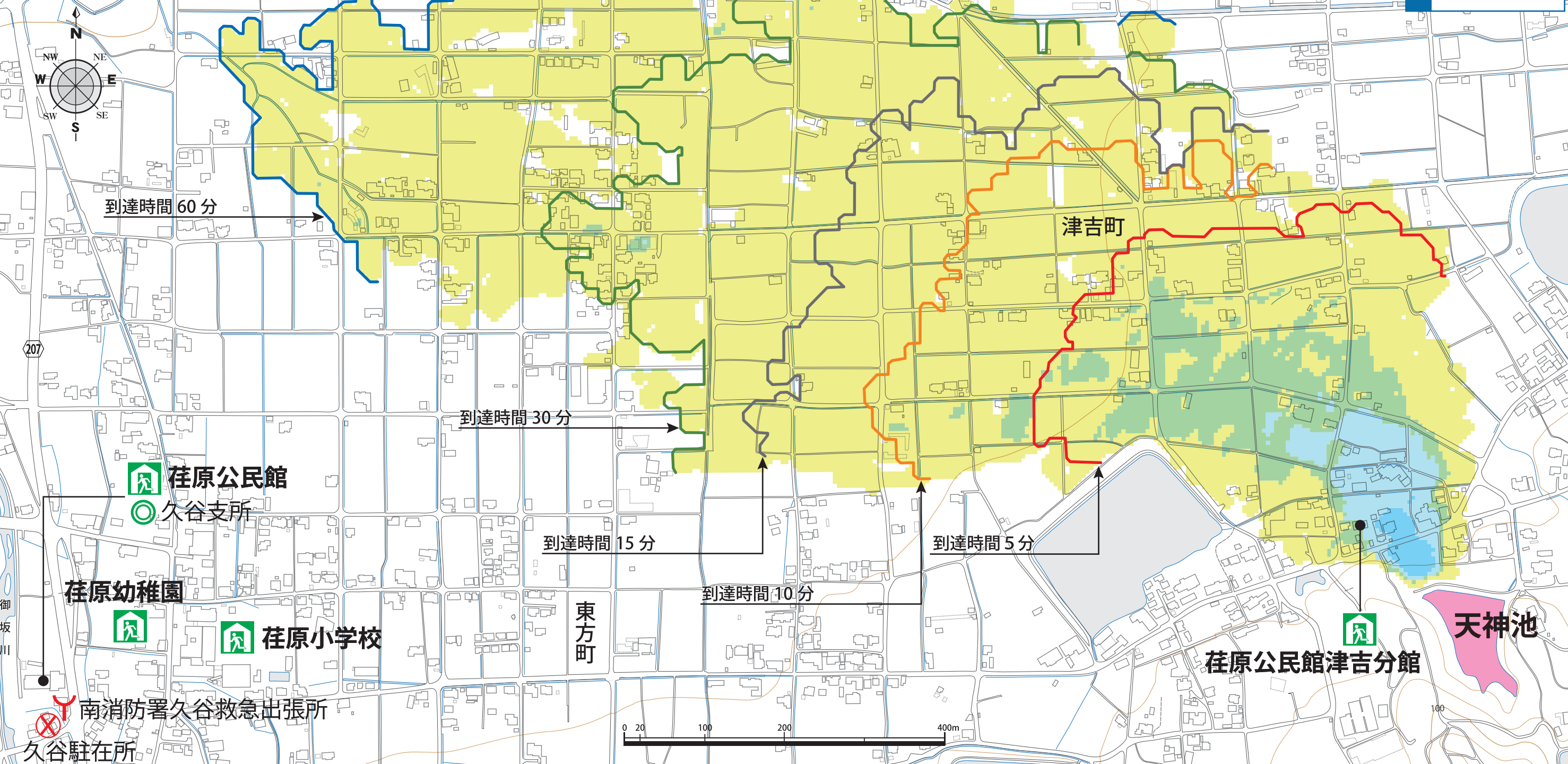
### 〈浸水想定区域の見方〉

5.0m 以上  
2.0~5.0m 未満  
1.0~2.0m 未満  
0.5~1.0m 未満  
0.5m 未満

- 5.0m 2階の軒下まで浸水
- 2.0m 1階の軒下まで浸水
- 1.0m 大人の胸の高さ
- 0.5m 大人のひざの高さ

- 凡例
- 指定避難所
  - 警察署・交番・駐在所
  - 消防署
  - 市役所・支所・出張所
  - 消防支署・救急出張所
  - 基準地区界
  - 国道 県道

- ### 到達時間
- 5分後
  - 10分後
  - 15分後
  - 30分後
  - 60分後



「この地図の作成に当たっては、国土地理院発行の数値地図(国土基本情報)電子国土基本図(地図情報)を使用した。」