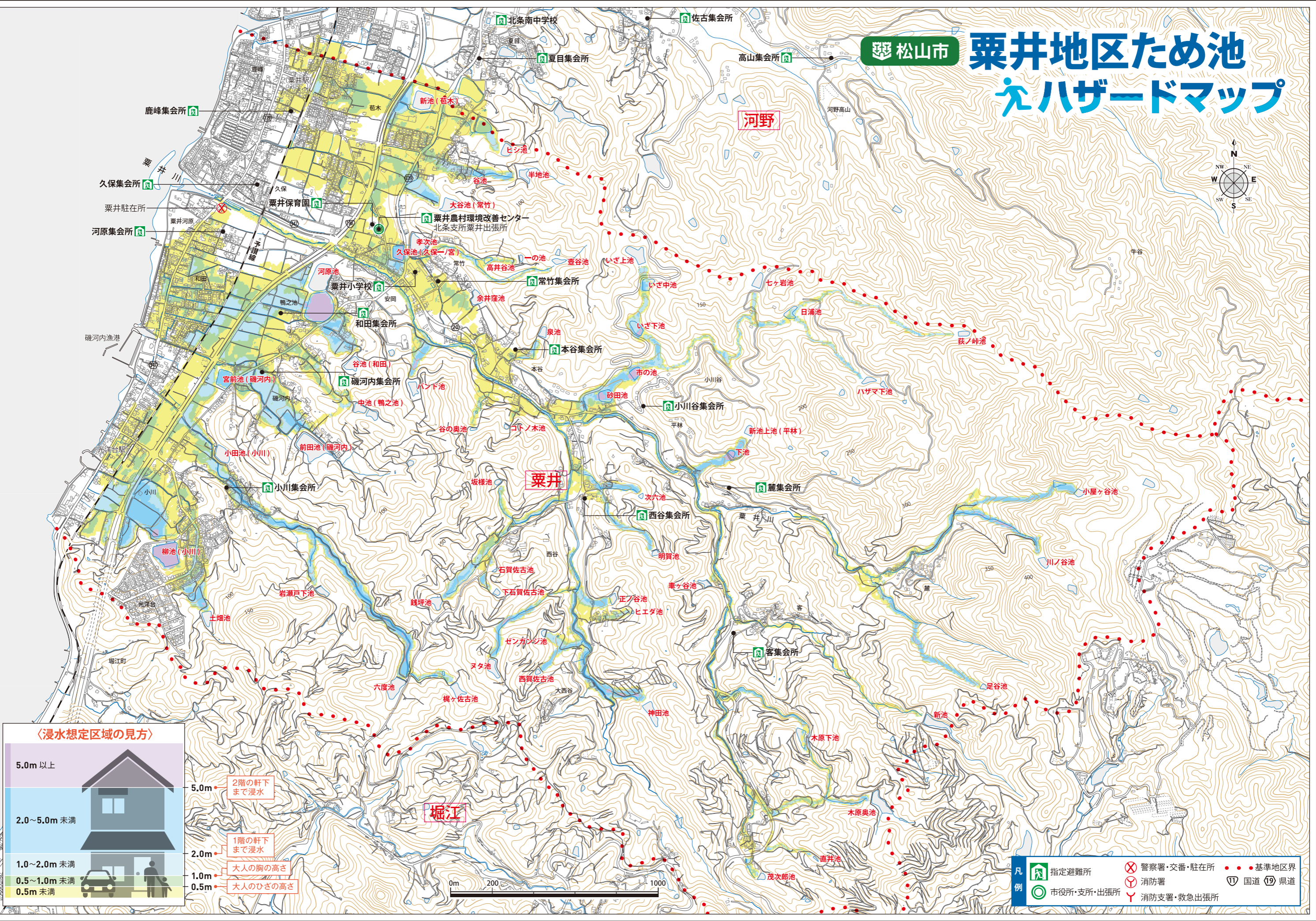
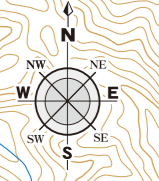


松山市 粟井地区ため池 ハザードマップ



〈浸水想定区域の見方〉

5.0m 以上	2階の軒下まで浸水
2.0~5.0m 未満	1階の軒下まで浸水
1.0~2.0m 未満	大人の胸の高さ
0.5~1.0m 未満	大人のひざの高さ
0.5m 未満	



- 凡例**
- 指定避難所
 - 警察署・交番・駐在所
 - 消防署
 - 消防支署・救急出張所
 - 市役所・支所・出張所
 - 基準地区界
 - ① 国道 ② 県道