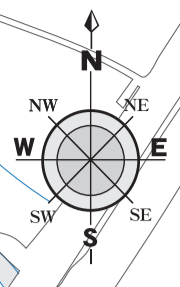


柳池(小川)ハザードマップ

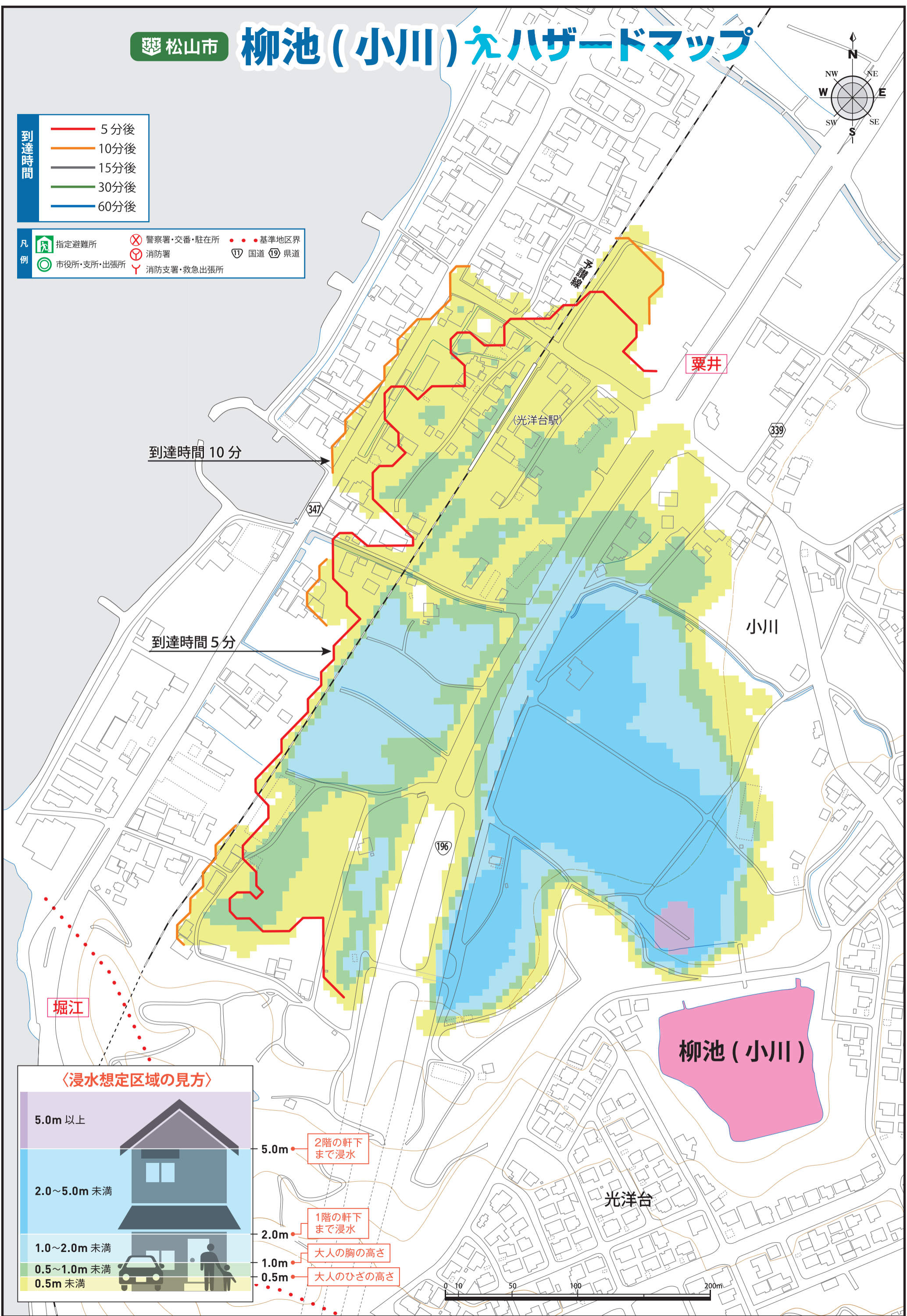


到達時間

- 5分後
- 10分後
- 15分後
- 30分後
- 60分後

凡例

- 指定避難所
- 警察署・交番・駐在所
- 基準地区界
- 市役所・支所・出張所
- 消防署
- 消防支署・救急出張所
- 国道
- 県道



到達時間 10分

到達時間 5分

〈浸水想定区域の見方〉

5.0m 以上	2階の軒下まで浸水
2.0~5.0m 未満	1階の軒下まで浸水
1.0~2.0m 未満	大人の胸の高さ
0.5~1.0m 未満	大人のひざの高さ
0.5m 未満	

