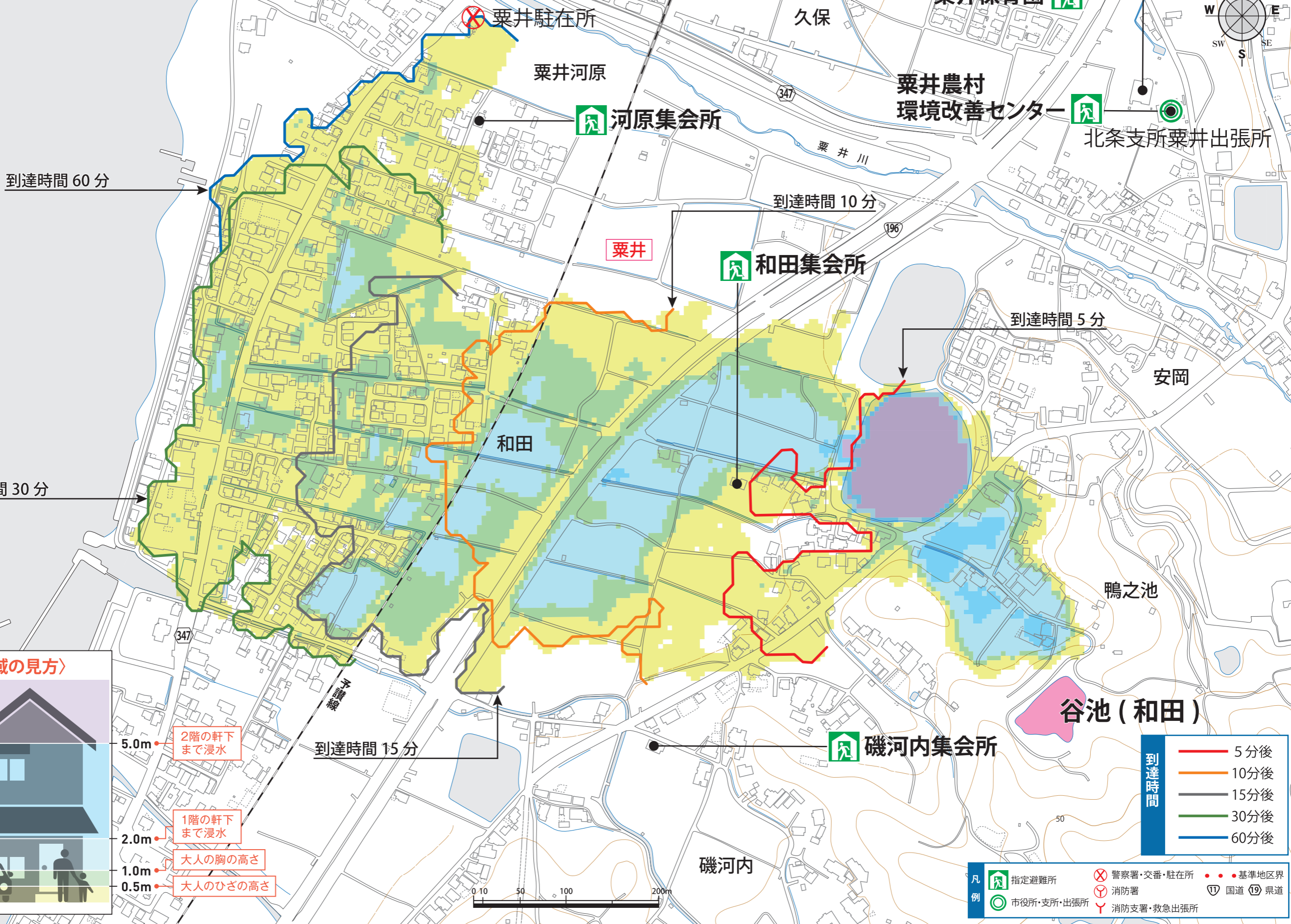
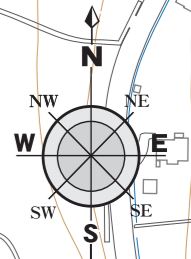


松山市 谷池(和田)ハザードマップ



到達時間 60分

到達時間 10分

到達時間 5分

到達時間 30分

到達時間 15分

〈浸水想定区域の見方〉

5.0m 以上	2階の軒下まで浸水
2.0~5.0m 未満	1階の軒下まで浸水
1.0~2.0m 未満	大人の胸の高さ
0.5~1.0m 未満	大人のひざの高さ
0.5m 未満	

到達時間

- 5分後 (Red line)
- 10分後 (Orange line)
- 15分後 (Black line)
- 30分後 (Green line)
- 60分後 (Blue line)

凡例

- 指定避難所 (Green house icon)
- 警察署・交番・駐在所 (Red circle with X icon)
- 消防署 (Red circle with Y icon)
- 消防支署・救急出張所 (Red circle with Y icon)
- 市役所・支所・出張所 (Green circle with dot icon)
- 基準地区界 (Red dotted line)
- 国道 (Blue shield icon)
- 県道 (Blue shield icon)

