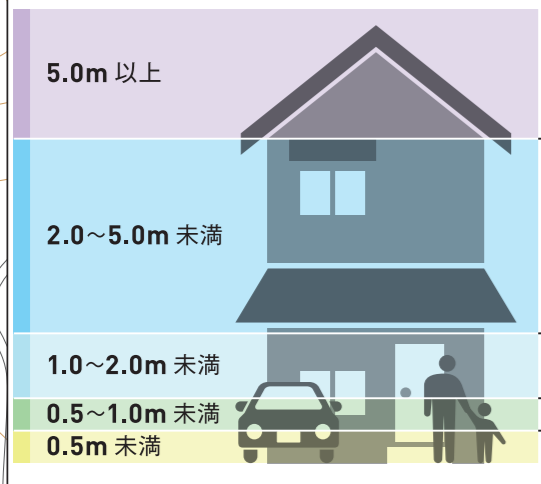


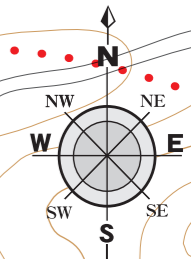
松山市

七ヶ岩池 氾濫ハザードマップ

〈浸水想定区域の見方〉



- 5.0m 2階の軒下まで浸水
- 2.0m 1階の軒下まで浸水
- 1.0m 大人の胸の高さ
- 0.5m 大人のひざの高さ



河野

七ヶ岩池

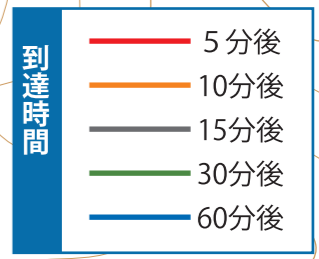
粟井

本谷

小川谷

到達時間 5分

到達時間 10分



- 凡例
- 指定避難所
 - 警察署・交番・駐在所
 - 消防署
 - 市役所・支所・出張所
 - 消防支署・救急出張所
 - 基準地区界
 - 国道
 - 県道

