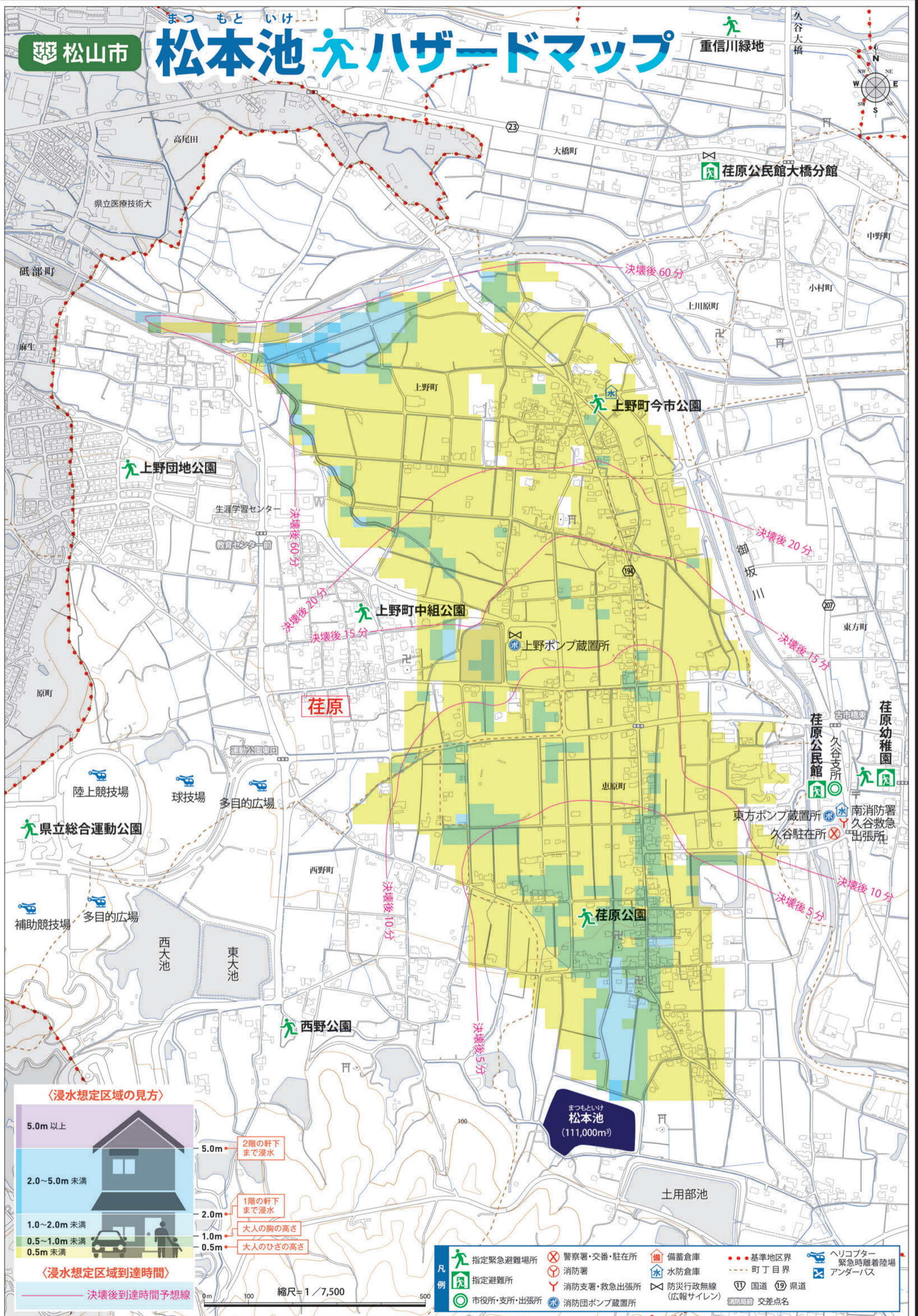
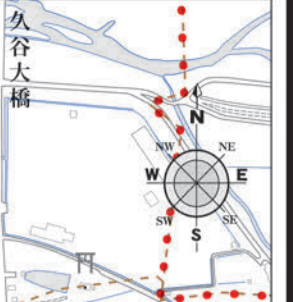
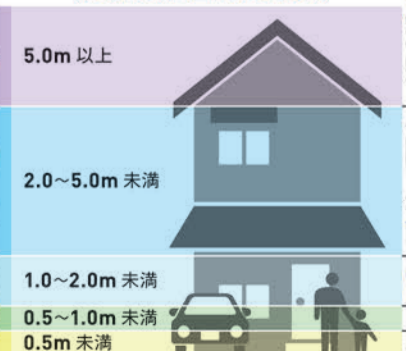


# 松本池ハザードマップ

重信川緑地



### 〈浸水想定区域の見方〉



- 5.0m 2階の軒下まで浸水
- 2.0m 1階の軒下まで浸水
- 1.0m 大人の胸の高さ
- 0.5m 大人のひざの高さ

### 〈浸水想定区域到達時間〉

決壊後到達時間予想線

縮尺= 1 / 7,500

- |            |            |                |       |               |
|------------|------------|----------------|-------|---------------|
| 指定緊急避難場所   | 警察署・交番・駐在所 | 備蓄倉庫           | 標準地区界 | ヘリコプター緊急時離着陸場 |
| 指定避難所      | 消防署        | 水防倉庫           | 町丁目界  | アンダーパス        |
| 市役所・支所・出張所 | 消防支署・救急出張所 | 防災行政無線(広報サイレン) | 国道    |               |
| 消防団ポンプ蔵置所  |            |                | 県道    |               |

「この地図の作成に当たっては、国土地理院長の承認を得て、同院発行の数値地図(国土基本情報)電子国土基本図(地図情報)を使用した。(承認番号 平29情使、第1561号)」