

早めが
おすすめ!

水漏れチョロチョロ、メーターはグルグル。

水漏れ対策

どんなに節水しても、水漏れに気付かなかつたり放置していたら努力は台無し。請求書の金額にもびっくりするはず。日頃から、まめにチェックして早期発見早期修理を。

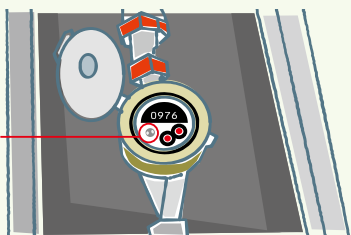
水道メーターで簡単に水漏れ発見

水漏れが見た目で分からない場合は、メーターで発見可能。ときどきチェックしてみましょう。

【メーターチェックの方法】

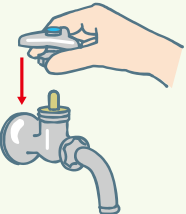
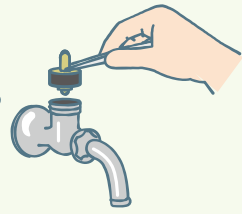
- ① 蛇口を全部閉める。
- ② メーターのパイロット部分を確認する。

動いている場合→漏水の疑いあり



メーターボックス内の漏水は、松山市公営企業局水道管路管理センターへご連絡ください。TEL.089-989-8473

蛇口の水漏れを直してみよう



- ① メーターボックスを開けて、止水栓を右に回して閉じます。
- ② 蛇口の上部をスパナでゆるめ、ハンドルを全開にはずします。
- ③ コマを新しいものに取替えます。
- ④ 蛇口の上部をはめこみ、ハンドルをしめます。
- ⑤ 上部をスパナでしっかり止めます。
- ⑥ ①で閉じた止水栓を左に回して開き、水が出るか確認します。

水漏れ放置は、高～くつきます

たとえばこんな漏水を1か月放置したら… (漏水量と料金の目安)

※口径13・20mm1か月の使用水量(例えば、20m³3,170円とした場合)に加算される料金。

漏水箇所	漏水の状態	漏水量	加算金額
蛇口	ポタポタの水漏れ	約1m ³	約240円
	糸状の水漏れ(マッチの軸くらい)	約16m ³	約4,000円
水洗トイレ	ちょろちょろ漏水	約30m ³	約7,700円



水漏れ対策

こんなところの水漏れに注意

配管部分の地面がぬれている。

蛇口のしまりが悪い。

水を使っていないのにポンプのモーターがたびたび動いている。

配管部分の壁がぬれている。

水道が水漏れ・故障の時は… 松山市管工事業協同組合 TEL.089-925-2021
または松山市指定給水装置工事事業者へご相談ください。