

旧丹波線 令和3・4年度利用実績比較

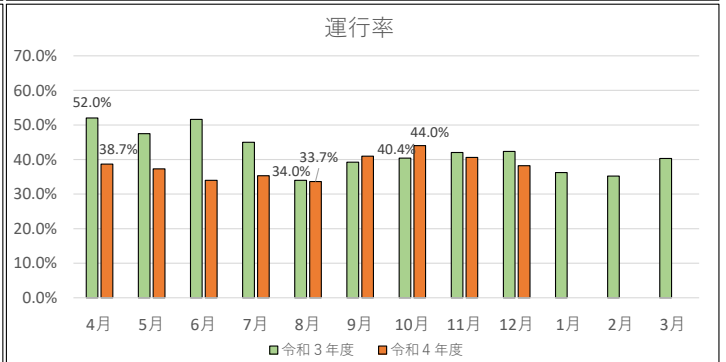
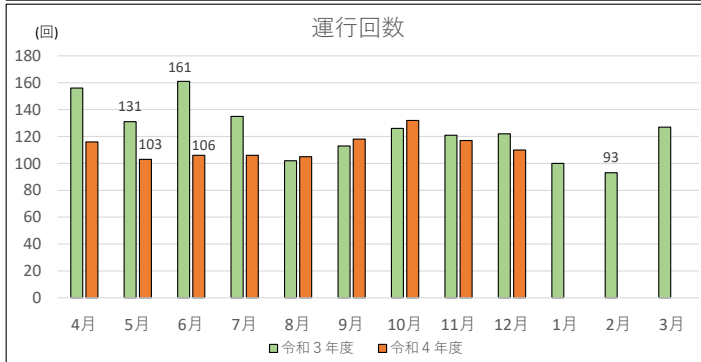
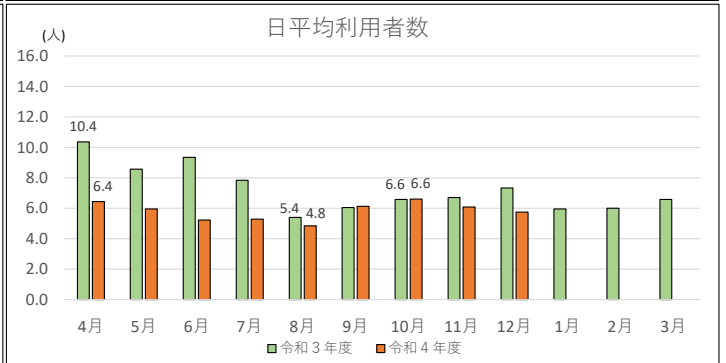
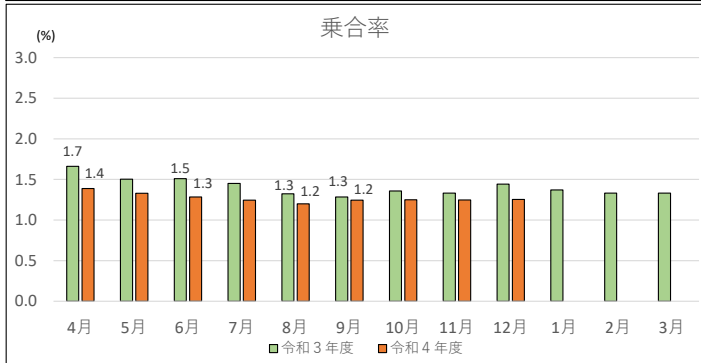
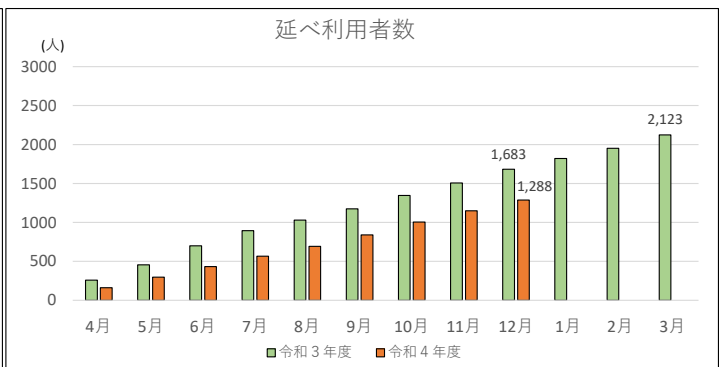
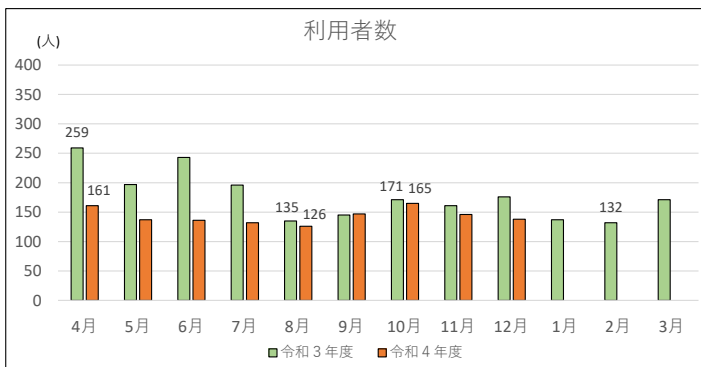
資料7

【令和3年度】

月	4月	5月	6月	7月	8月	9月	10月	11月	12月	1月	2月	3月	合計
利用者数(人)	259	197	243	196	135	145	171	161	176	137	132	171	2,123
延べ利用者数(人)	259	456	699	895	1,030	1,175	1,346	1,507	1,683	1,820	1,952	2,123	2,123
日平均利用者数(人/日)	10.4	8.6	9.3	7.8	5.4	6.0	6.6	6.7	7.3	6.0	6.0	6.6	7.2
乗合率(人/回)	1.7	1.5	1.5	1.5	1.3	1.3	1.4	1.3	1.4	1.4	1.3	1.3	1.4
運行回数(回)	156	131	161	135	102	113	126	121	122	100	93	127	1,487
運行率(%)	52.0%	47.5%	51.6%	45.0%	34.0%	39.2%	40.4%	42.0%	42.4%	36.2%	35.2%	40.3%	42.3%

【令和4年度】

月	4月	5月	6月	7月	8月	9月	10月	11月	12月	1月	2月	3月	合計
利用者数(人)	161	137	136	132	126	147	165	146	138				1,288
延べ利用者数(人)	161	298	434	566	692	839	1,004	1,150	1,288				1,288
日平均利用者数(人/日)	6.4	6.0	5.2	5.3	4.8	6.1	6.6	6.1	5.8				5.8
乗合率(人/回)	1.4	1.3	1.3	1.2	1.2	1.2	1.3	1.2	1.3				1.3
運行回数(回)	116	103	106	106	105	118	132	117	110				1,013
運行率(%)	38.7%	37.3%	34.0%	35.3%	33.7%	41.0%	44.0%	40.6%	38.2%				38.0%



<現状等>

○令和3年度比では、通勤利用者1名が利用しなくなるなど、全体的に利用者が減少しており、上記項目すべてにおいて、減少している。

<地域からの意見等>

○地域からは、乗降場所の追加を希望する声や、これまでバス路線がなかった地域でも利用できるようにしてほしいといったご意見があった。

○そうしたことから、地域代表者や関係機関との調整を図り、来年度からの運行計画の変更を行う。

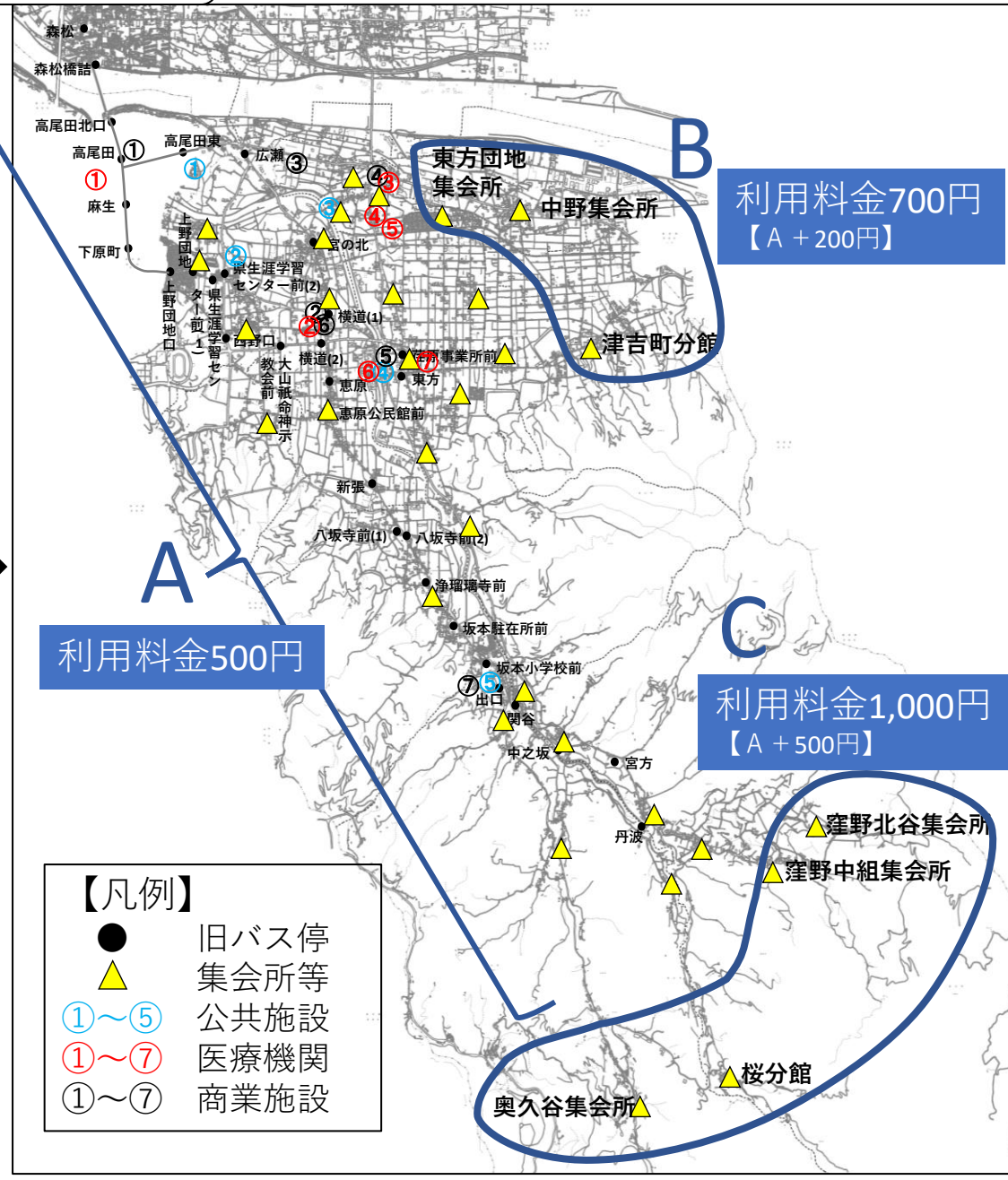
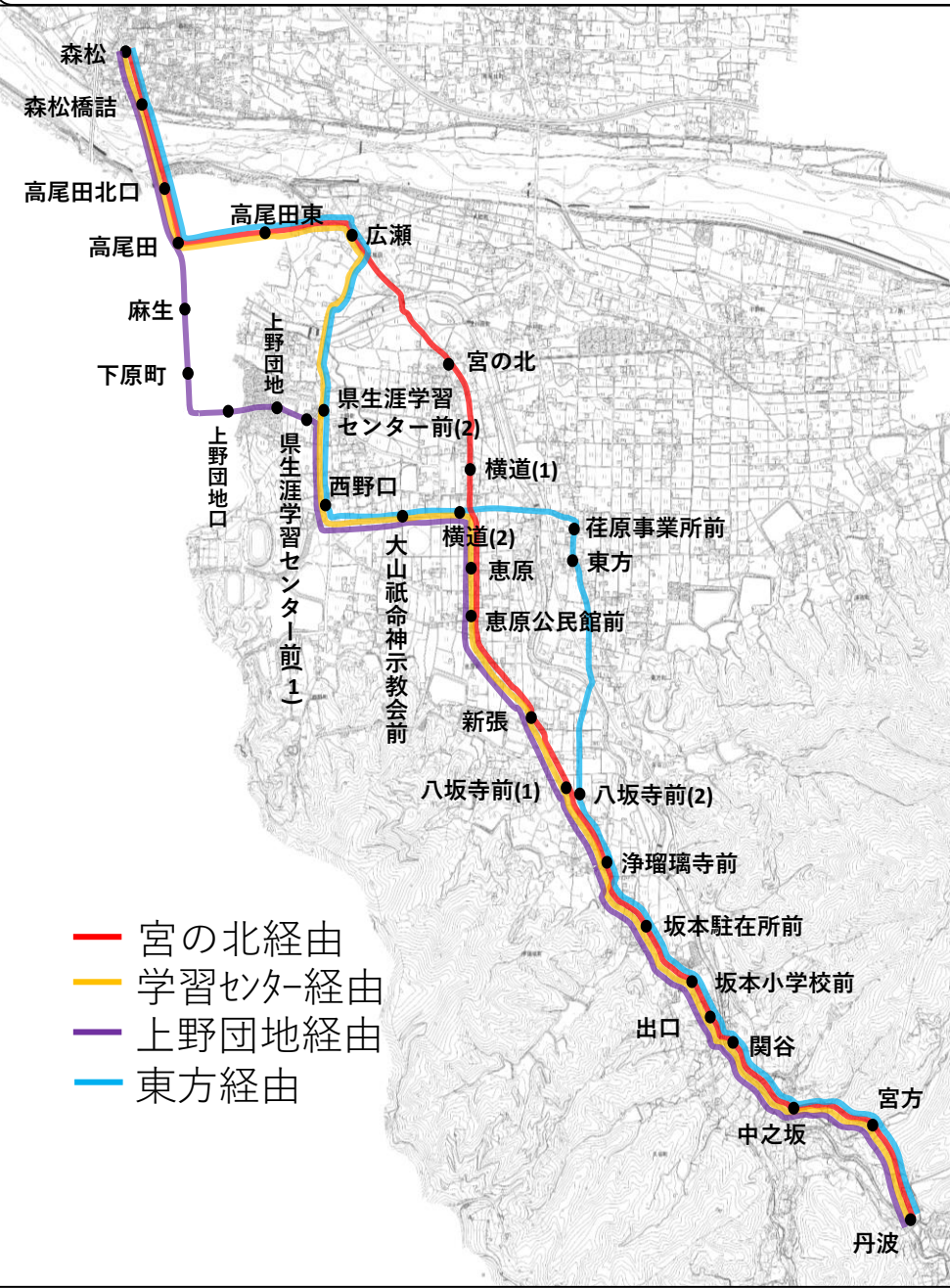
旧丹波線 予約制乗合タクシー

【変更内容】

< 現在 >

< 変更案 >

< 運行区域図 > 乗降場所の追加・ルートの見直し



< 運行事業者 > (有)森松交通
(有)砥部タクシー

変更なし

< 運行日 > 月曜日~土曜日
(日曜・祝日・年末年始は運休)

変更なし

< 利用料金 (1乗車) ※小学生以上 >
500円/人

< 利用料金 (1乗車) ※小学生以上 >
A:500円/人 B:700円/人 C:1,000円/人

< 時刻表 (目安) >

便	経由地	丹波発	便	経由地	森松バス停発
1	宮の北	6:40	2	学習センター	7:50
3	学習センター	9:00	4	学習センター	12:10
5	東方	13:00	6	学習センター	15:00
7	上野団地	15:50	8	学習センター	16:40
9	学習センター	17:30	10	宮の北	18:20
11	学習センター	19:10	12	宮の北	19:50

< 時刻表 (目安) >

便	(奥久谷集会所) 丹波発	便	森松バス停発
1	(6:30) 6:40	2	7:50
3	(8:50) 9:00	4	12:10
5	(12:50) 13:00	6	15:00
7	(15:40) 15:50	8	16:40
9	(17:20) 17:30	10	18:20
11	(19:00) 19:10	12	19:50

※ () の時間は、予約状況により変動