

旧河中線 令和3・4年度利用実績比較

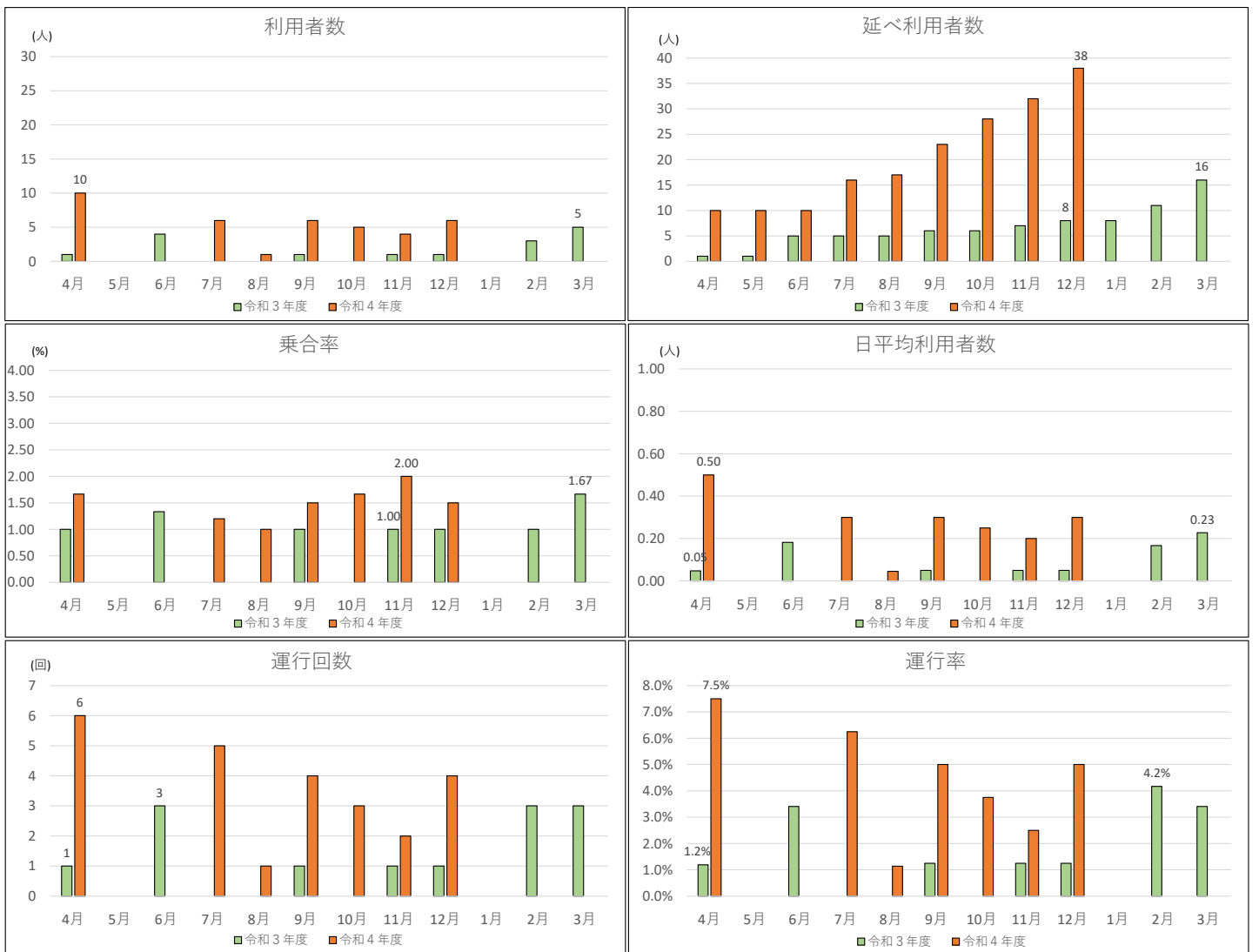
資料3

【令和3年度】

月	4月	5月	6月	7月	8月	9月	10月	11月	12月	1月	2月	3月	合計
利用者数(人)	1	0	4	0	0	1	0	1	1	0	3	5	16
延べ利用者数(人)	1	1	5	5	5	6	6	7	8	8	11	16	16
日平均利用者数(人/日)	0.05	0.00	0.18	0.00	0.00	0.05	0.00	0.05	0.05	0.00	0.17	0.23	0.07
乗合率(人/回)	1.00	0.00	1.33	0.00	0.00	1.00	0.00	1.00	1.00	0.00	1.00	1.67	1.23
運行回数(回)	1	0	3	0	0	1	0	1	1	0	3	3	13
運行率(%)	1.2%	0.0%	3.4%	0.0%	0.0%	1.3%	0.0%	1.3%	1.3%	0.0%	4.2%	3.4%	1.3%

【令和4年度】

月	4月	5月	6月	7月	8月	9月	10月	11月	12月	1月	2月	3月	合計
利用者数(人)	10	0	0	6	1	6	5	4	6	(データ欠損)			38
延べ利用者数(人)	10	10	10	16	17	23	28	32	38				38
日平均利用者数(人/日)	0.50	0.00	0.00	0.30	0.05	0.30	0.25	0.20	0.30				0.21
乗合率(人/回)	1.67	0.00	0.00	1.20	1.00	1.50	1.67	2.00	1.50				1.52
運行回数(回)	6	0	0	5	1	4	3	2	4				25
運行率(%)	7.5%	0.0%	0.0%	6.3%	1.1%	5.0%	3.8%	2.5%	5.0%				3.4%



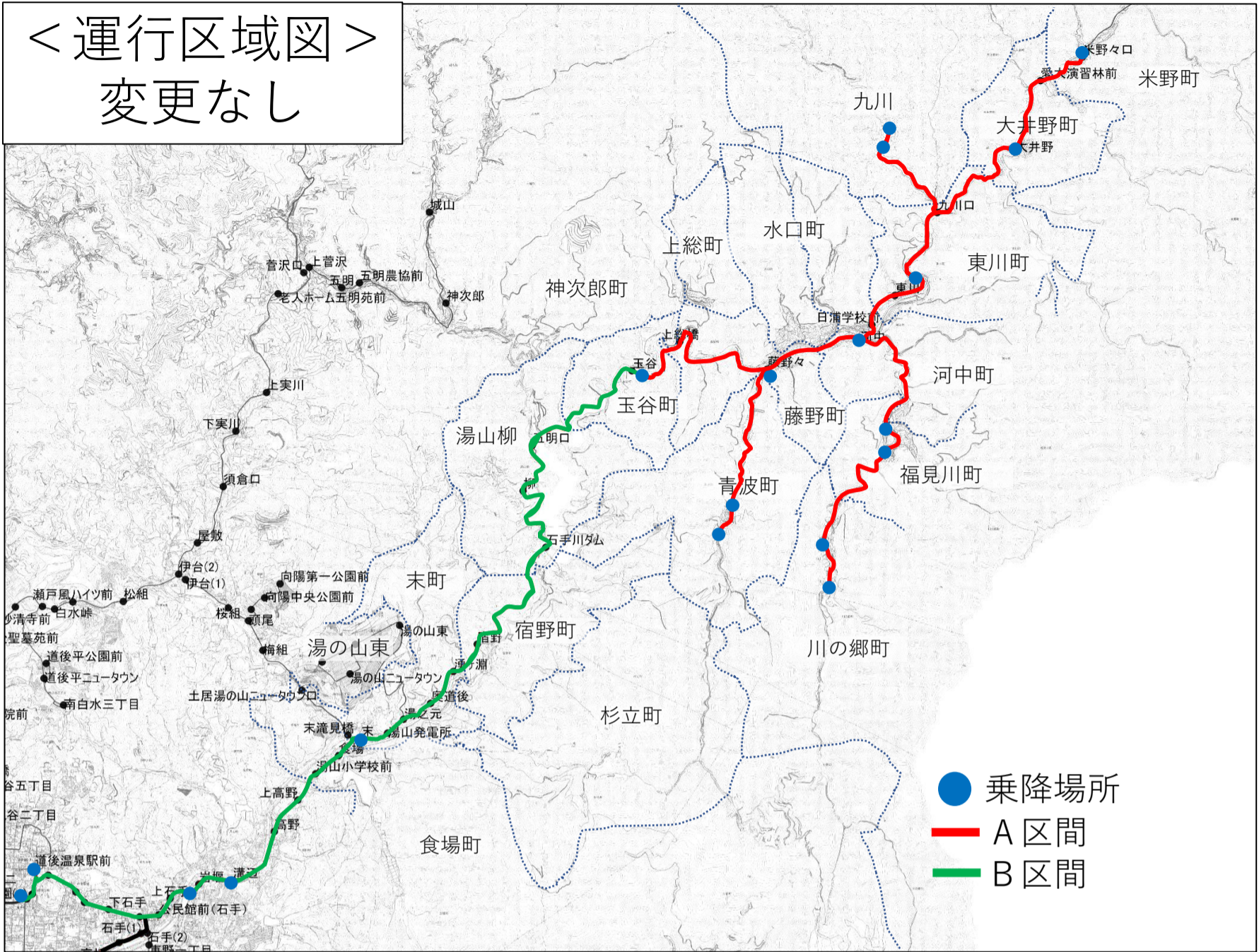
<現状等>

○利用者の増加に向け、フジ道後店にご利用ガイドと登録申込書を設置したほか、アンケート調査配布時には、利用の仕方を記載したチラシを配布し、令和3年度比では、利用者数、運行回数等、上記項目すべてにおいて実績値が増加した。

<地域からの意見等>

○地域からは、瀬戸内運輸(株)のバス路線も維持してほしいという思いがある一方で、予約制乗合タクシーもあれば便利であるといった意見などがあり、バスが運行する地域という利点を活かしつつ、どのような運行形態が利用されやすいのか、現在、地域代表者と協議を行っているところである。

旧河中线 予約制乗合タクシー 【変更なし】



< 運行事業者 > **松山観光開発(株)**

< 運行日 > **月曜日～金曜日**
(土曜・日曜・祝日・年末年始は運休)

< 利用料金 (1 乗車) ※小学生以上 >
 A 区間内での移動 **300円/人**
 A 区間と B 区間をまたぐ移動 **650円/人**

< 時刻表 (目安) >

【米野々 発】			【フジ道後店 発】		
便	米野々 発	予約 締切時間	便	フジ道後店 発	予約 締切時間
1	8:30	前日15時	2	11:00	1時間半前
3	13:00	1時間半前	4	15:00	1時間半前

変更なし