

旧立岩線 令和3・4年度利用実績比較

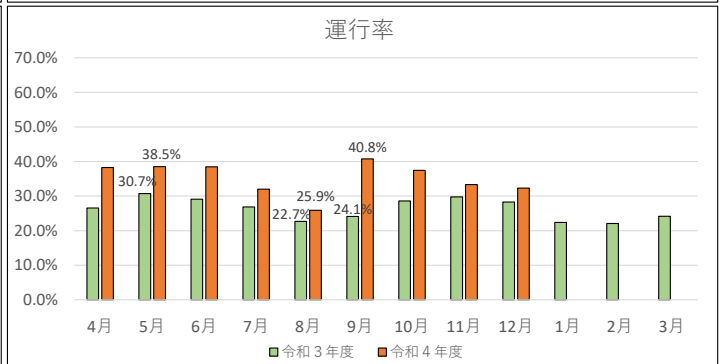
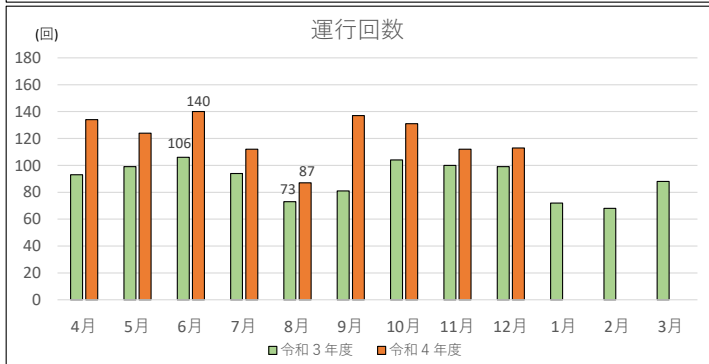
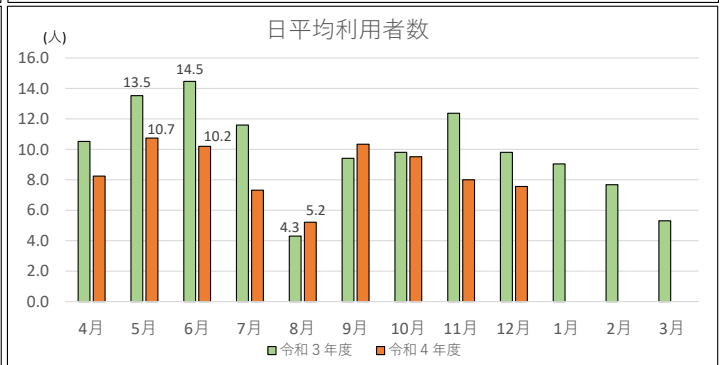
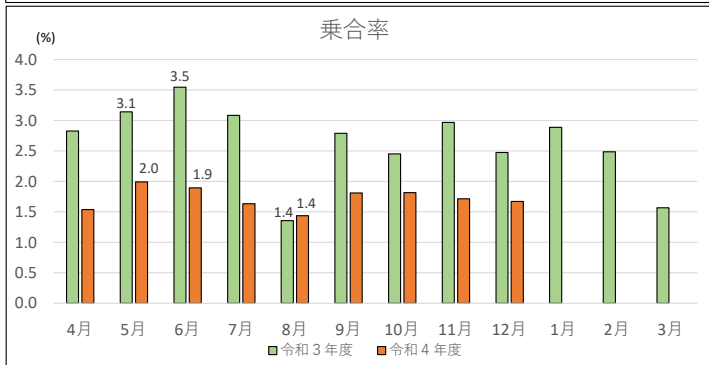
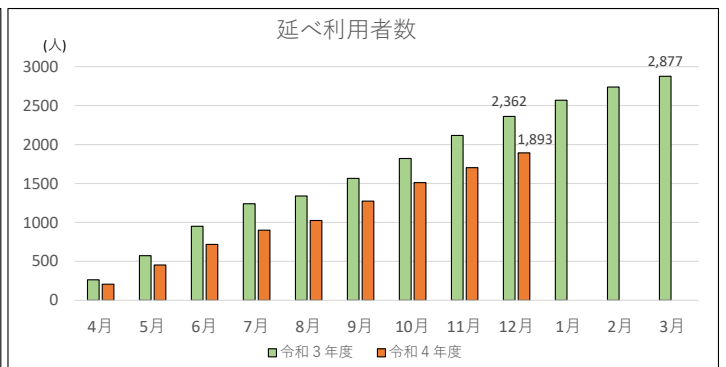
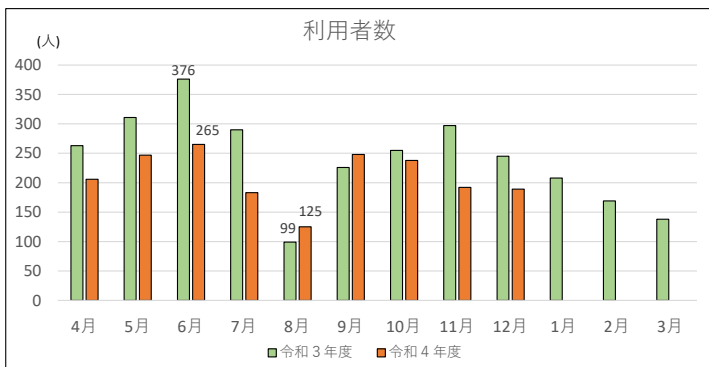
資料1

【令和3年度】

月	4月	5月	6月	7月	8月	9月	10月	11月	12月	1月	2月	3月	合計
利用者数(人)	263	311	376	290	99	226	255	297	245	208	169	138	2,877
延べ利用者数(人)	263	574	950	1,240	1,339	1,565	1,820	2,117	2,362	2,570	2,739	2,877	2,877
日平均利用者数(人/日)	10.5	13.5	14.5	11.6	4.3	9.4	9.8	12.4	9.8	9.0	7.7	5.3	9.9
乗合率(人/回)	2.8	3.1	3.5	3.1	1.4	2.8	2.5	3.0	2.5	2.9	2.5	1.6	2.7
運行回数(回)	93	99	106	94	73	81	104	100	99	72	68	88	1077
運行率(%)	26.6%	30.7%	29.1%	26.9%	22.7%	24.1%	28.6%	29.8%	28.3%	22.4%	22.1%	24.2%	26.3%

【令和4年度】

月	4月	5月	6月	7月	8月	9月	10月	11月	12月	1月	2月	3月	合計
利用者数(人)	206	247	265	183	125	248	238	192	189	(データ比較のため)			1,893
延べ利用者数(人)	206	453	718	901	1,026	1,274	1,512	1,704	1,893				1,893
日平均利用者数(人/日)	8.2	10.7	10.2	7.3	5.2	10.3	9.5	8.0	7.6				8.6
乗合率(人/回)	1.5	2.0	1.9	1.6	1.4	1.8	1.8	1.7	1.7				1.7
運行回数(回)	134	124	140	112	87	137	131	112	113				1090
運行率(%)	38.3%	38.5%	38.5%	32.0%	25.9%	40.8%	37.4%	33.3%	32.3%				35.2%



<現状等>

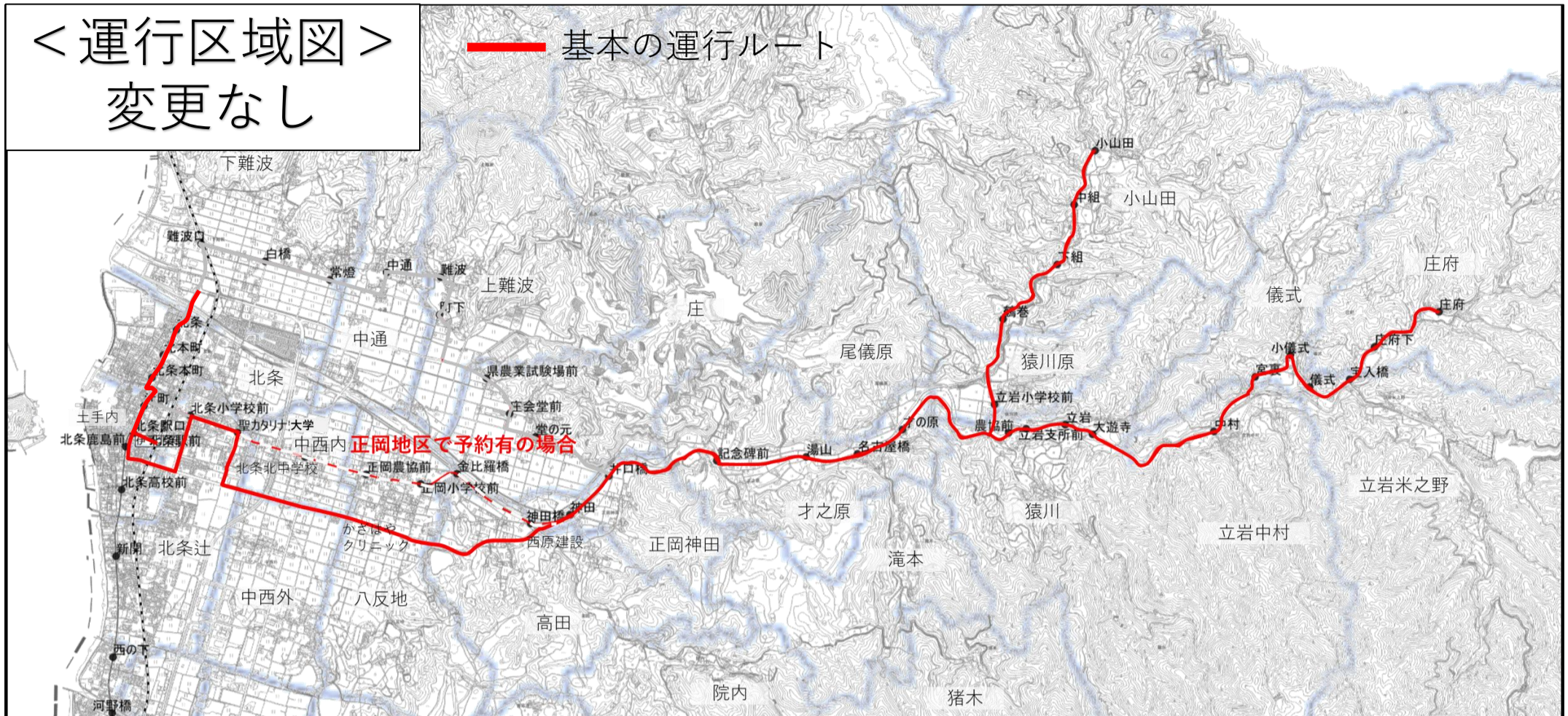
- 令和4年度から、運行時刻の変更や乗降場所の追加を行い、運行計画を見直したところである。
- 令和3年度比では、利用者数、延べ利用者数、乗合率は、毎日利用する中学生が減った(7人→4人)ことにより、減少している一方で、運行回数及び運行率が向上しており、利用しやすい運行計画になったと考えられる。

<地域からの意見等>

- 地域からは、時間変更や乗降場所が追加されたことで、利用しやすくなった等の評価をいただくとともに、本格運行へ移行したいのご意見をいただいている。交通事業者からも同様の意向である。

旧立岩線 予約制乗合タクシー

【変更なし・本格運行へ移行】



< 運行事業者 > **(有)北条栗井交通**
(有)栗井タクシー

< 運行日 > **月曜日～土曜日**
(日曜・祝日・お盆・年末年始は運休)

< 登録年会費 > **500円/人**
(4/1～3/31)

< 利用料金 > **500円/人**
(1乗車) **(※小学生以上)**

< 時刻表 (目安) >

便	北条駅前 発	便	庄府 発
1	10:00	2	6:30
3	12:00	4	7:00
5	14:00	6	7:30
7	15:30	8	8:30
9	16:30	10	10:30
11	17:30	12	12:30
13	18:30	14	19:00

変更なし