



**7 横断歩道**  
スビートを出す車が多くいるから危険。



**1 学校前**  
車の通りが多い、スビートを出している車がいるので危険。



**8 神途橋**  
スビートを出す車が多くいるので危険。



**2 三角畑前**  
道が狭くなっている、三叉路になっていて見通しもよくないので危険。



**9 学校近くの三叉路**  
スビートを出す車が多くいるので危険。



**3 急カーブの交差点**  
曲がり角が急なので、車が見えにくい。



**10 細道**  
道幅が狭くカーブになっているので見通しが悪い。



**4 小学校近くの交差点**  
横断歩道がなく、学校のフェンスで視界が悪いので危険。



**11 学校橋**  
道幅が狭く車が来たら危険。



**5 交差点**  
車の通りが多く、スビートが出ている、横断歩道がない。



**12 農協前**  
車の通りが多いので危険。



**6 桜木橋**  
道幅が狭く車が来たら危険。



# 子ども交通安全の啓目まつり

## わたし達が感じたこと みんなへのメッセージ!

- 車だけじゃなく、自分たちも気を付けて事故が減るように心がけています。
- 車の交通量が多く、スビートを出している車もいて危ないと思います。横断歩道を渡るときは左右を見て、十分気を付けて渡りたいです。
- ふだん通っている道でも、よく考えてみると本当は危険だったというところがありました。
- 急な坂道や狭い道が多いので気を付けて歩きたい。
- 今回の現地点検を通して、これからいろんな危険か所に気付くと思います。

平成25年度 全校児童 作成

## 保護者のみなさまへ

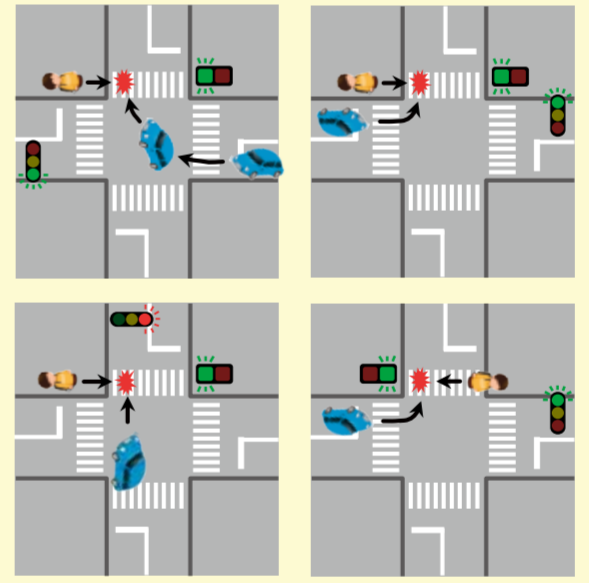
子どもたちが感じている危険箇所をまちのみんなで共有して、子どもたちの安全を守って欲しいとの願いからこのマップを作りました。お子さまと一緒に、このマップを持って通学路を歩いてみてください。

## 子どもの交通事故

松山市  
子どもの交通事故原因  
第1位 飛び出し



### こんな事故に気をつけよう!



### 青だけと...

横断歩道を歩いていたら、右折・左折してきた車や信号を無視してきた車と、しようとするところがあるよ!



自転車は、スビートが出るからとくに気をつけよう!



## わたし(なまえ)は、下のことには気を付けて通行します。

歩いているときに気を付けること

- 道路をわたる時、横断歩道をわたります。
- 信号が赤の時はとまり、青の時は右と左をよく見て、車が来ないかを確かめてからわたります。
- 道路を横断中も、右と左をよく見て、車が来ているかを確認します。
- 道路や車のそばでは、絶対に遊ばないようにします。
- 道路には飛び出さないようにします。

### 自転車に乗るときに気を付けること

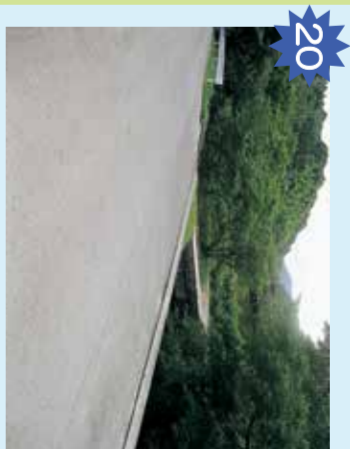
- 二人乗りをしません。
- 自転車でもらんで走ることはありません。
- まわりが暗くなったら、かならずライトをつけます。
- 交差点では、一度とまって右と左の安全を確認します。



出典：松山市の交通安全



**19 交差点**  
横断歩道がないから車がスビートを走っているから危険。



**20 細道**  
道幅が狭く、車が来たら危険。



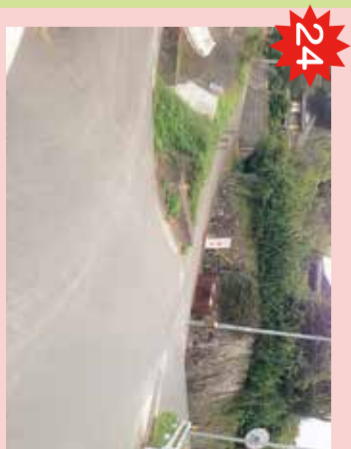
**21 細道**  
車がよこ通る、歩道もないので危険。



**22 急カーブ**  
自動車が多く通る、道が狭い、見通しが悪いので危険。



**23 急カーブ**  
自動車が多く通る、道が狭い、見通しが悪いので危険。



**24 交差点**  
道が少し曲がっていて見通しが悪い、車の通りが多く、スビートを出しているから危険。



**13 農協前の急な坂**  
道路が狭く、見通しが悪いので、自転車や歩いている人が見えにくいので危険。



**14 郵便局前の急な坂**  
道路が狭く、見通しが悪いので、自転車や歩いている人が見えにくいので危険。



**15 大遊寺橋**  
橋の部分が狭くなっており、車が来たら危険。



**16 パピアス橋前横断歩道**  
よく車が通る。スビートを走っている車が多いので危険。



**17 横断歩道**  
よく車が通る。スビートを走っている車が多いので危険。



**18 交差点**  
よく車が通る。横断歩道がないので危険。



**気をつけて！**  
**あぶないところがいっぱいあるよ。**



# 立岩小学校 子ども目線の交通安全マップ

- つうがくろ 通学路
- あまち 負守り隊がいるところ
- くまま とくに車が多いところ
- あはれ とくに児童しが悪いところ
- みほみ 道がせまいところ

きた **4** ひがし  
にし みほみ

