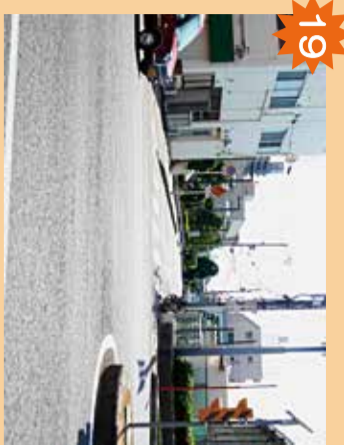




25 交差点
見通しが悪く、人通りも少ない。



196号線交差点
見通しが悪く出会い頭に注意。



26 交差点
エビートを出す車、一時停止をしない車が多い。



20 消防署交差点
車の左折の際の巻き込みが心配。



27 ツタヤ乗劇信号
点滅信号のため、信号を守らない車が多い。



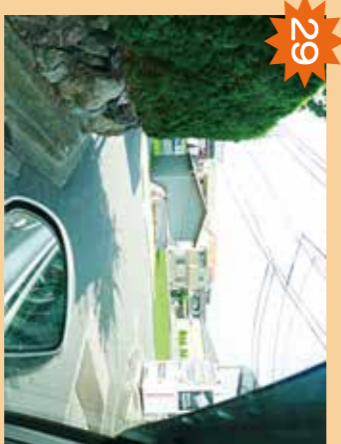
21 踏切
踏切に遮断機・警報機がなく、子どもは渡らせられない。



28 中央 Pier 西交差点
車の左折の際の巻き込みが心配。



22 踏切
踏切に遮断機・警報機がなく、子どもは渡らせられない。



29 交差点
見通しが悪く、車の一時停止が守られない。



23 交差点
人通りの少ない、死角が多く、事故も多い。



30 明屋書店前
店舗に出入りする車が多く危険。



24 カリンスタンプ入口
コブに、カリンスタンプを出入りする車が多い。



子ども交通安全の啓目まつり

わたし達が感じたこと みんなへのメッセージ!

交差点はとても危ないと感じました。飛び出しをしないで左右を確認してから渡ります。

いつも何気なく通っている道にも危険なところがたくさんあることに気がきました。

信号が青になったので渡るうとすると、エビートを出した車が曲がってきたのでびっくりました。左右を見て渡るうと思いました。

自転車とぶつかりそうになったことがあります。しっかりと前を見て安全に気をつけようと思いました。

身の回りに危ないところがたくさんあります。危ないなと思うところでは、いったん止まることを心がけたいです。

平成25年度 5年生 作成

保護者のみなさまへ

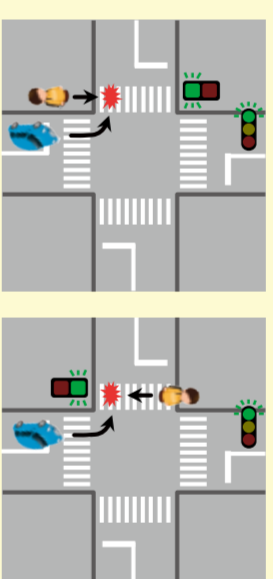
子どもたちが感じている危険箇所をまちのみんなで共有して、子どもたちの安全を守って欲しいとの願いからこのマップを作りました。お子さまと一緒に、このマップを持って通学路を歩いてみてください。

子どもの交通事故

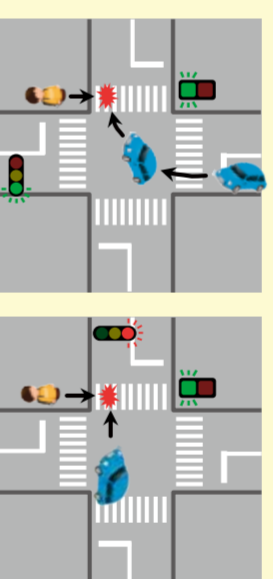
松山市
子どもの交通事故原因
第1位 飛び出し



こんな事故に気をつけよう!



青だけと...
横断歩道を歩いていたら、右折・左折してきた車の信号を無視してきた車・しようとしてつづることがあるよ!



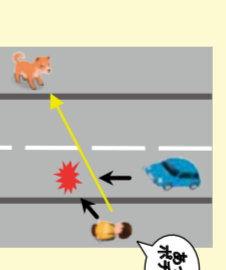
自転車は、エビートが出るからとくに気をつけよう!



飛び出して、出会い頭でぶつかることがあるよ!



既に事故に当たったり、あざけたりして、交差点へ飛び出して、しようとしてつづることがあるよ!



好きなものを買った、あざけられたりして、すぐ走り出すことがあるよ!

出典：松山市の交通安全

わたしは、

下のことに向けて通行します。

歩いているときに気をつけること

道路をわたる時、横断歩道をわたります。

信号が赤の時はとまり、青の時は右と左をよく見て、車が来ないかを確かめてからわたります。

道路を横断中も、右と左をよく見て、車が来ているかを確認します。

道路や車のそばでは、絶対に遊ばないようにします。

道路には飛び出さないようにします。

自転車に乗るときに気をつけること

二人乗りをしません。

自転車でもらんで走ることはいけません。

まわりが暗くなったら、かならずライトをつけます。

交差点では、一度とまって右と左の安全を確認します。



出典：松山市の交通安全



7 T字路
大学のバイクの出入り口。注意が必要。



8 交差点
見通しが悪く、学生のバイクや自転車と接触しやすくなる。



9 T字路
見通しが悪く、学生のバイクや自転車と接触しやすくなる。



10 交差点
三方から車が来る。



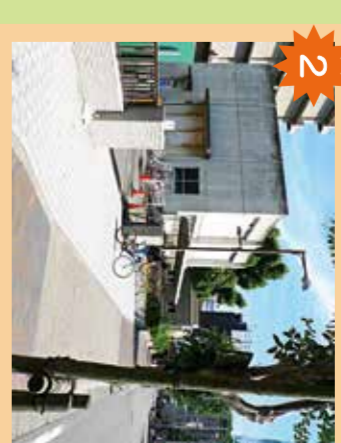
11 松大グラウンド横
左右からの交通量が多く、避るとき十分な注意が必要。



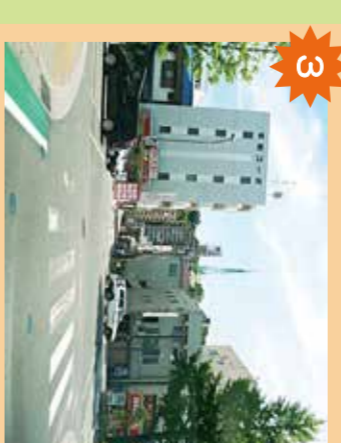
12 交差点
交通量が多い。



1 小学校乗付付近
歩道が広く、車・自転車と接触しやすくなる。



2 大学入口
自転車・バイクが大変多く、通行に注意。



3 緑町交差点
車も自転車もエビートを出しやすいため、交差点で事故が多い。



4 歩道橋
歩道橋を下りてすぐ、バイクや自転車がでてくる。



5 中学校乗付道路
道の狭いわりに交通量が多い。



6 文具前交差点
自転車・バイク等が大変多く、交差点が複雑なため、十分な安全確認が必要。

きた
4
し
ひがし
みなみ

- 通学路
- 見守り隊がいるところ
- とくに車が多いところ
- とくに見通しが悪いところ
- 道がせまいところ

気をつけて！
あぶないところがいっぱいあるよ。

