



7 元久保屋の西側
道の幅が狭い、カーブミラーが見えにくい、車が曲がる時には巻き込まれやすいように注意が必要。



1 中島小学校前
長い直線の道路で、スピードを出した車が多い。



8 元久保屋の東側
カーブミラーも狭く、見通しが悪い。



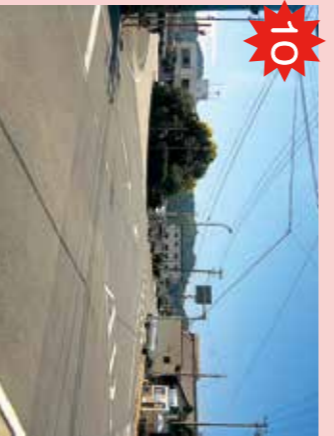
2 門田パーキング下の交差点
カーブミラーはあるが、どの道から右見えにくい。



9 忽那島八幡宮前の交差点
車が多く、ハズも通る。方向指示標を出していても車かどの方向に行くかわかりにくい。ここで急旋に事故も起きている。



3 B&G前の交差点
B&G方面から大きな建物が出ると、左側から来る車が見えにくい。カーブミラーをしっかりと見る必要がある。



10 大浦港前の交差点
トミナカ方面から大通りに向いて進もうとすると、右側が見えにくいので危ない。車の通りも多い。



4 根本 elementary 前
5つの方向から車が来る。見通しが悪い、中には細い道もある。左右の建物をきちんと見なければならぬ。



11 おなかの近くの交差点
道の幅が狭く、車の通りが多い。カーブミラーが1つあるが見通しが悪い。



5 お堂様の交差点
交差点の形が特殊で、道の幅が狭く、見通しが悪い。カーブミラーがあるが、見えにくい。



12 文化センター近くの交差点
北側から文化センターの方に向いて歩く、左側が見えにくい。一度止まって確認した方がいい。



6 たかさんの曲がり角
建物で見通しが悪いので、カーブミラーをしっかりと見る必要がある。また、道が幅広いので車の来たら確認する。



子ども交通安全の啓目まつり

わたし達が感じたこと みんなへのメッセージ!

思ったよりたくさん危険な場所があって驚きました。建物の陰になって見通しが悪いところや道が細いところ、車がスピードを出すところは特にあつなうと思えました。

危険な場所がたくさんあったけど、カーブミラーもたくさんあったので少し安心しました。

まだ危険な場所があると思うので進んで見つけて、気を付けていこうと思います。カーブミラーが見えにくい場所があったので直してほしいと思えました。

中島が安全な島になってほしいので、安全マップ作りをしてよかったですと思いました。

今回見つけた場所以外にも危険な場所があると思うので、いつも安全に気を付けて、事故にあわないようにしたいです。

平成25年度 4年生 作成

保護者のみなさまへ

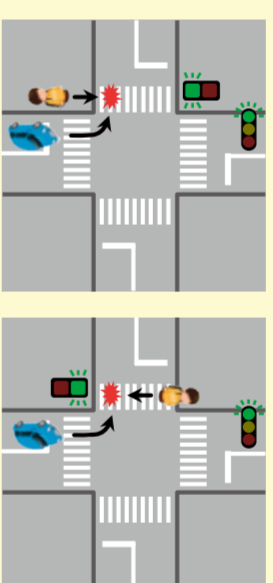
子どもたちが感じている危険箇所を中島のみんなで共有して、子どもたちの安全を守って欲しいとの願いからこのマップを作りました。お子さまと一緒に、このマップを持って通学路を歩いてみてください。

子どもの交通事故

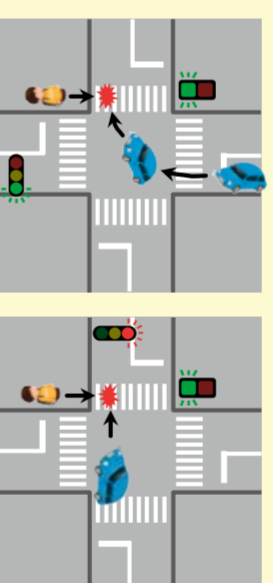
松山市
子どもの交通事故原因
第1位 **飛び出し**



こんな事故に気をつけよう!



青だけと...
横断歩道を歩いていたら、右折・左折してきた車の信号を無視してきた車と、しょうとつづることがあるよ!



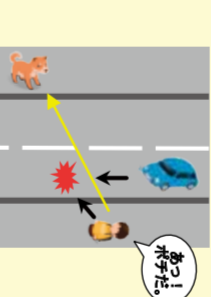
自転車は、スピードが出るからとくに気をつけてね!



飛び出して、出合い頭があるよ!



既に事故に当たったり、あざけたりして、交差点へ飛び出して、しょうとつづることがあるよ!



好きなものを見つけたら、すぐに走り去ろうとしようとすることがあるよ!

出典：松山市の交通安全

わたし(なまえ)

は、**下**のことに気をつけて通行します。

歩いているときに気をつけること

道路をわたる時、横断歩道をわたります。

信号が赤の時はとまり、青の時は右と左をよく見て、車が来ていないかを確かめてからわたります。

道路を横断中も、右と左をよく見て、車が来ていないかを確かめます。

道路や車のそばでは、絶対に遊ばないようにします。

道路には飛び出さないようにします。

自転車に乗るときに気をつけること

二人乗りをしません。

自転車でもならんで走るとはしません。

まわりが暗くなったら、かならずライトをつけます。

交差点では、一度とまって右と左の安全を確認します。



出典：松山市の交通安全



19 姫が浜入口(長師/又停前)
車がよく通る。見通しが悪い。細い道がある。



20 大きな木のある交差点(長師)
ハイソカ方面から通る。道の幅が狭く、大きな木で見通しが悪い。



21 長師の急カーブ
スピードを出した車が通る。建物の陰で見通しが悪い。



22 長師の灯籠がある交差点
自転車のほか通るし、道がせまい。すぐに見通しが悪い。旗を直角に出さないと車が見えない。



23 天満神社前
カーブミラーが壊れている。



24 天神川の橋
長師方面から来ると、左側が見えにくい。必ず一時停止をして左右を確認しなければならぬ。



13 桜成食品店前
建物の陰から急に車が出てくることがある。



14 シンジマ駐車場前の交差点
車やハイソカ方面から通る。カーブミラーがあるが、見えにくい。



15 多田の防火水そう付近の交差点
道がとても細く、見通しが非常に悪い。



16 浜小路公園近くの交差点
道が細い。旗を斜めに出ると、見通しがとても悪い。



17 三角公園近くの交差点
カーブミラーがあるけど、見えにくい。



18 大浦のY字路(細の橋)
道が細いのに、車がよく通る。



**気をつけて！
あぶないところがいっぱいあるよ。**

きた
4
ひがし
みなみ

- 通学路
- 見守り隊がいるところ
- ★ とくに車が多いところ
- ★ とくに見通しが悪いところ
- ★ 道がせまいところ

