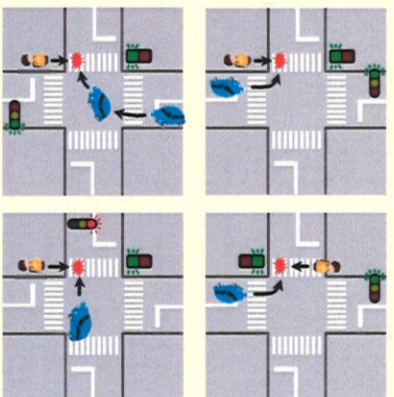


子どもの交通事故

松山市  
 子どもの交通事故原因  
**第1位 飛び出し**



こんな事故に気をつけよう！



**青だけど...**  
 横断歩道を歩いていると、右折・左折してきた車や自転車を無視してきた車、しょうとつすることがあるよ！



自転車は、スピードが出るからとくに気をつけね！



出典：松山市の交通安全



19 松本工務店横の交差点  
 車やバイク、自転車がよく通る。気をつけてわたろうね。



13 三橋公園  
 遊具があるし、近くに家の前側があったりするので注意。



20 柳寺児童館  
 児童館でも運動場でもみんなであそぶ場所。



14 だかし屋  
 まさるくんの家になって安心、車がよく通るので注意しよう。



21 道路横の水路  
 カードレーンがないので気をつけよう。ぼろしたとを落とさないようにね。



15 T字交差点  
 見通しが悪く、バスや車がよく通るので注意しよう。



22 花だん(点滅信号)  
 信号まちの時に、かわいいわいあはながさいているよ。



16 川と柳い道  
 柳い道に川が流れているよ。落ちたたいいん。



23 かまど神社  
 広場であそべるよ。虫とりもできるよ。



17 交差点  
 車がよく通り、見通しが悪い、とひだししないようにしよう。



24 池から下れたところ  
 道が曲がっていて見通しが悪い、階段から道へ入るとひだししないようにしよう。



18 S字カーブ  
 道の曲がっていて見えていないよ。ゆっくりと注意して歩こうね。



北久米小学校・児童館の交通安全教室

なまえ のべんいちよう  
 ともだちのいえやよくいくばいよの  
 でんわばんごうをかいておこう！  
 (なまえ) (でんわばんごう)  
 きたくめしやうがっこう  
**北久米小学校** 089-976-8431  
 くめこうみんかん  
**久米公民館** 089-976-8438  
 くわばらこうみんかん  
**桑原公民館** 089-945-9796

平成25年度 北久米小学校 作成

保護者のみなさまへ

子どもたちが感じている危険箇所をまちのみんなで共有して、子どもたちの安全を守って欲しいとの願いからこのマップを作りました。お子さまと一緒に、このマップを持って通学路を歩いてみてください。



7 交差点  
 とても見通しが悪く、車がよく通るよ。



1 川附川の橋付近  
 川の手すりがひくく、落ちないように近づかないようにしよう。



8 川附川横の道  
 カードレーンがなく、川に落ちそうであそぶには、



2 交差点  
 (三町T目と松末T目の境)  
 東西にスピードを出して通りぬける車が多いよ。



9 三町集会所  
 地域の人が集まるところで、



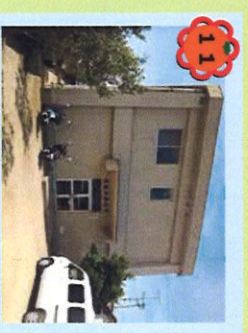
3 伊予緑スポーツセンター北東  
 柳い道から近い道に出るT字路の見通しが大変悪い、車がよく通るので、スピードブレーンで止まってよく見よう。



10 坂の下・曲がり角  
 坂を下りたところでとひだししない、曲がり角で車などが見えにくいよ。



4 伊予緑スポーツセンター  
 北久米小地区にあるスポーツ施設、プールやハイジャンプセンター、ホーリングなどがある。春のひとと一緒に楽しく利用しようね。



11 稲登寺集会所  
 春はさくらが咲いたよ。みんなであそべる場所だよ。



5 三町団地公園  
 ホールあそびができるし、かんたんな遊具があるの子ども連れの人にオススメ。



12 学校の北の池  
 池に落ちたらだいじん、池のまわには近づかないようにしよう。



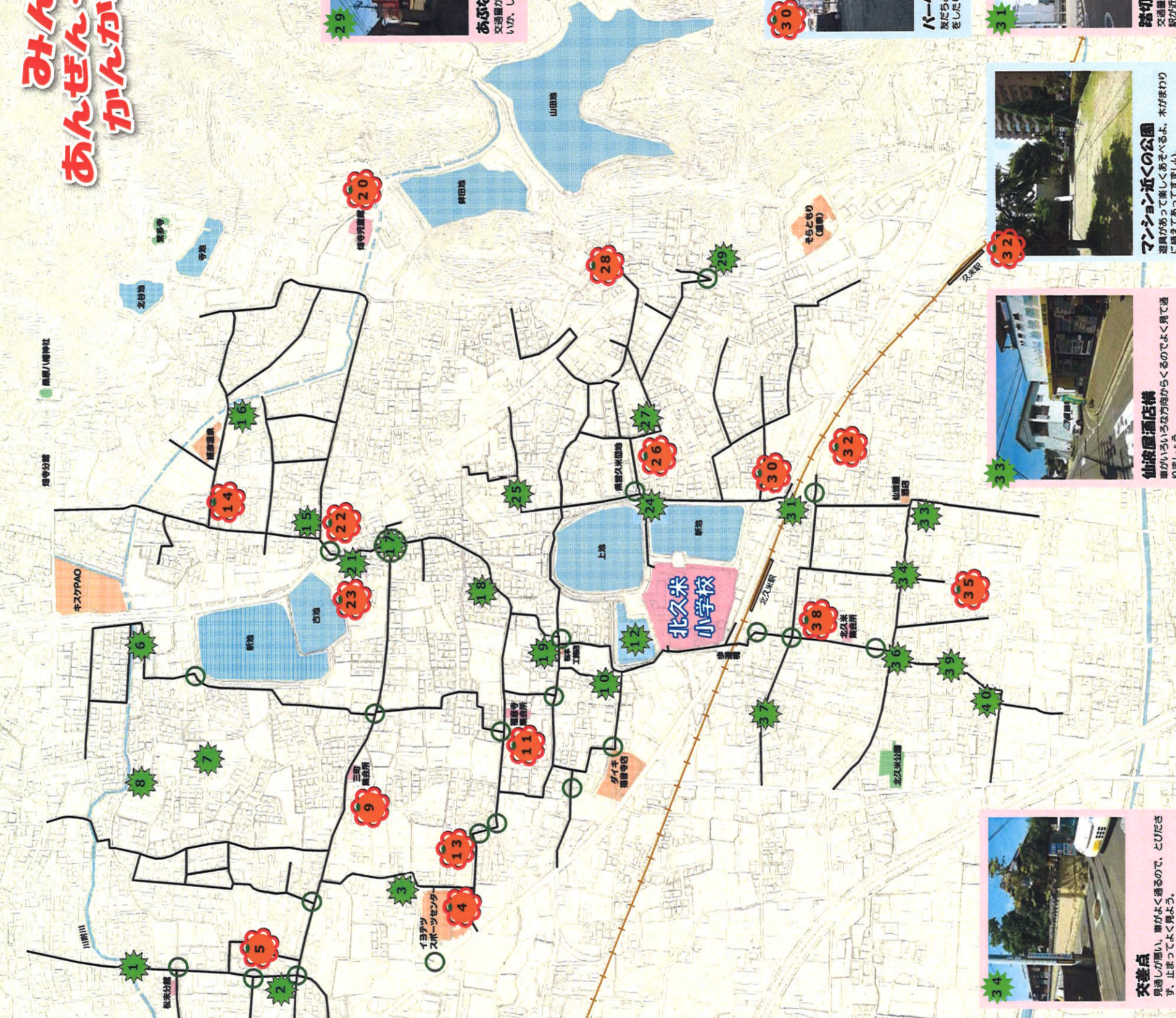
6 川附川  
 水が深く、流れが強い、カードレーンがないので近づかないようにしよう。



# みんなであんぜん・あんしんをかにかえよう!

まだ **4** ひがし **4** ひがし **4** ひがし

- 通学路
- 見守り隊がいるところ
- とてもすてきなところ
- ★ 気をつけるところ (じょうぎゆうせいも、きをつけているところだよ。)



**あうちのひとやってみよう!**  
**(1) じぶんのはなをさかして、しるしをつけよう**  
**(2) わががくろをさかして**  
**(3) よくいくとこをさかして**



**きれいな花だん**  
 いつもいろいろな花がたくさん咲いていてきれいだよ。



**北久米集会所**  
 みんなが交流できる楽しい場所だよ。



**喫茶店モミジ前**  
 車がよく通るので、左右をよく確かめてわたろうね。カーブミラーもよく見てね。



**四つ角**  
 カーブミラーがないので風をつけてよく見よう。



**交差点**  
 車が多くなっているから、スピードを出さず、止まってよく見よう。



**細い道と広い道の4つ角**  
 細い道から広い道に出るところの直進しが大変難しい。車がよく通るので、注意しようね。



**あぶなな横断歩道**  
 交通量がたいへん多い道です。車がきていないか、しっかりと見ようね。



**県道にぬける道**  
 道幅が狭く、用水路が横にある。ぬけ道に通る車が多いので気をつけよう。



**県営久米団地公園**  
 遊具があるし、楽しくあそべる場所です。



**6号線東の交差点**  
 角通しが多いので、車がよく通る。とびださないようにしよう。



**パークビル前ベンチ**  
 友だちといっしょにすわって休んだり、お話をしただりて遊ぼうよ。



**お花の小道**  
 小道の両側にいろいろなお花がさいていてきれいだよ。



**踏切のある交差点**  
 交通量がたいへん多く、事故も多い。北久米駅が近く、人通りも多い。



**マンション近くの公園**  
 遊具があって楽しくあそべるよ。木がまわりを囲んでくれて涼しい。



**仙波屋酒店前**  
 車がいろいろな方向からくるのでよく見て通らうよ。



**交差点**  
 角通しが多い。車がよく通るので、とびださず、止まってよく見よう。

