



角田池
舟を着ている養魚池。釣りは禁止。



ライオンズMS横
横断歩道の間に数メートル行かないといけないため、直接道路を横断してしまいがちで危険。



用水路
用水路が深く、落ちると危険。



パインコ北側の歩道
自転車や車などの交通量が多いので注意。



姫原西公園出入口
交通量が多く危険。飛び出しがちなためで危険。



NTT前の横断歩道
自転車や車が多く通る。信号が青でも、車が右折してくるので危険。また、大川沿いにストロークがあるので活用。



愛大運動場東側の用水路
道路幅が狭いところに溝あり。車ごとすれ違ったときに落ちる可能性あり。



7/10センター横の大川沿い
歩行者専用ではなく、自転車や車が通るので注意が必要。



愛花の横の用水路
交通量が多い。車をよけるときに落ちないよう注意。



交差点
真横から来る車が見えにくい。一時停止をせずにとび出すと大変危険。



山越公園北側
人通りが少なく、不審者が出発することがある。公園での遊び方、持ち物の管理に注意。



ハートナ南の坂道
車がいっぱい通る場所。歩道もない。坂になっただけで自転車のスピードの出し過ぎに注意。



子ども交通安全の啓目まつり

わたしたちが感じたこと
みんなへのメッセージ!

車だけじゃなく、自分たちも気をつけて事故が減るように心がけています。

歩道がせまいからといって、家をこわして歩道を広げることはできないので、自分たちが一列になって歩けばいいと思います。

ふだん通っている道でも、よく考えてみると本当は危険だったということがわかりました。

自分が行く方向だけじゃなく、いろんな方向から見なくてはいいないので、むすかしかったです。あと、止まってくれない車が多かったです。

今回の現地点検を通して、これからいろんな危険か所に気づけると思います。そして、自分たちのまちは自分たちで改ぜんしていきましょう。

平成25年度 4年生 作成

保護者のみなさまへ

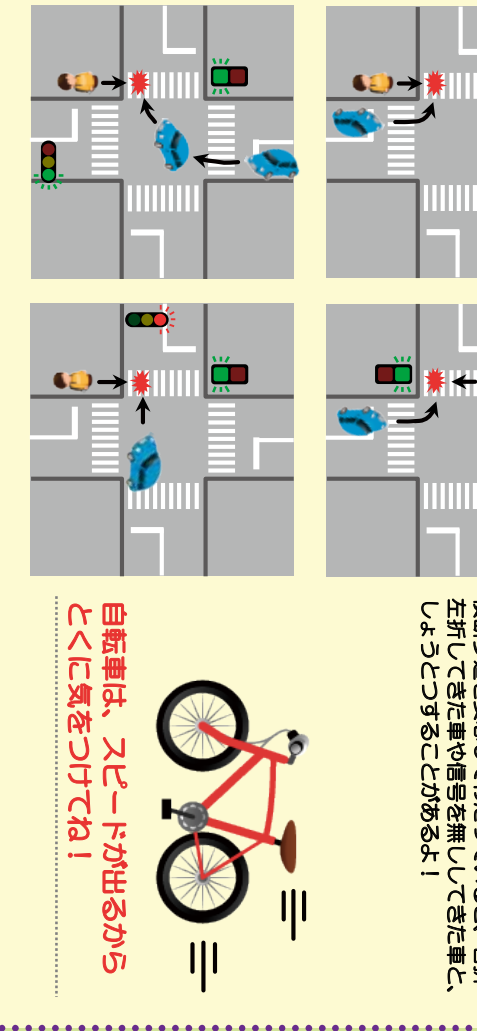
子どもたちが感じている危険箇所をまちのみんなで共有して、子どもたちの安全を守って欲しいとの願いからこのマップを作りましだ。お子さまと一緒に、このマップを持って通学路を歩いてみてください。



子どもの交通事故

松山市
子どもの交通事故原因
第1位 飛び出し

こんな事故に気をつけよう!



わたしは、
下のこと気をつけて通行します。

歩いているときに気をつけること

道路をわたる時、横断歩道をわたります。

信号が赤の時はとまり、青の時は右と左をよく見て、車が来ないかを確かめてからわたります。

道路を横断中も、右と左をよく見て、車が来ているかを確認します。

道路や車のそばでは、絶対に遊ばないようにします。

道路には飛び出さないようにします。

自転車に乗るときに気をつけること

二人乗りをしません。
自転車でもならんで走るとはしません。
まわりが暗くなったら、かならずライトをつけます。
交差点では、一度とまって右と左の安全を確認します。
左側を通ります。



スーパーファミ姫原地下駐車場
通り抜けは危険。地下は暗く、車や不審者に注意。



狭い道
車がギリギリ通れるくらい狭い道のり。



姫原ハイツ地下駐車場
通りの抜けは危険。



姫池
安全な足場がない、釣りも禁止。



学校前道路
下校時に児童を迎えにきた車が止まっている。急に車が動き出したり、ドアが開いたりするので注意が必要。



坂道下歩道
カーブになっていて視通りが悪いうえに、よく車が通り、要注意。



消防ポンプ蔵置所
狭い道だが、車のスピードが遅くて危険。



遠熊八幡神社裏の山
マスやいのししがいることがあるので危険。



歩道橋下
急に車が通ることがある。ストロークで安全がとれない。



学校西の横断歩道
車の通りが多い。



学校前坂道
急な坂道。自転車のスピードに注意が必要。



遠熊八幡神社
不審者が出る可能性がある。人通りが少なく、主体的に帰る。

気をつけて！ 自分のいのちは自分でまもろう。



25 愛太グラウンド北
交通量多い、道幅狭く、歩道なく危険。



26 丁地公園
遊び方や持ち物の管理について注意が必要。



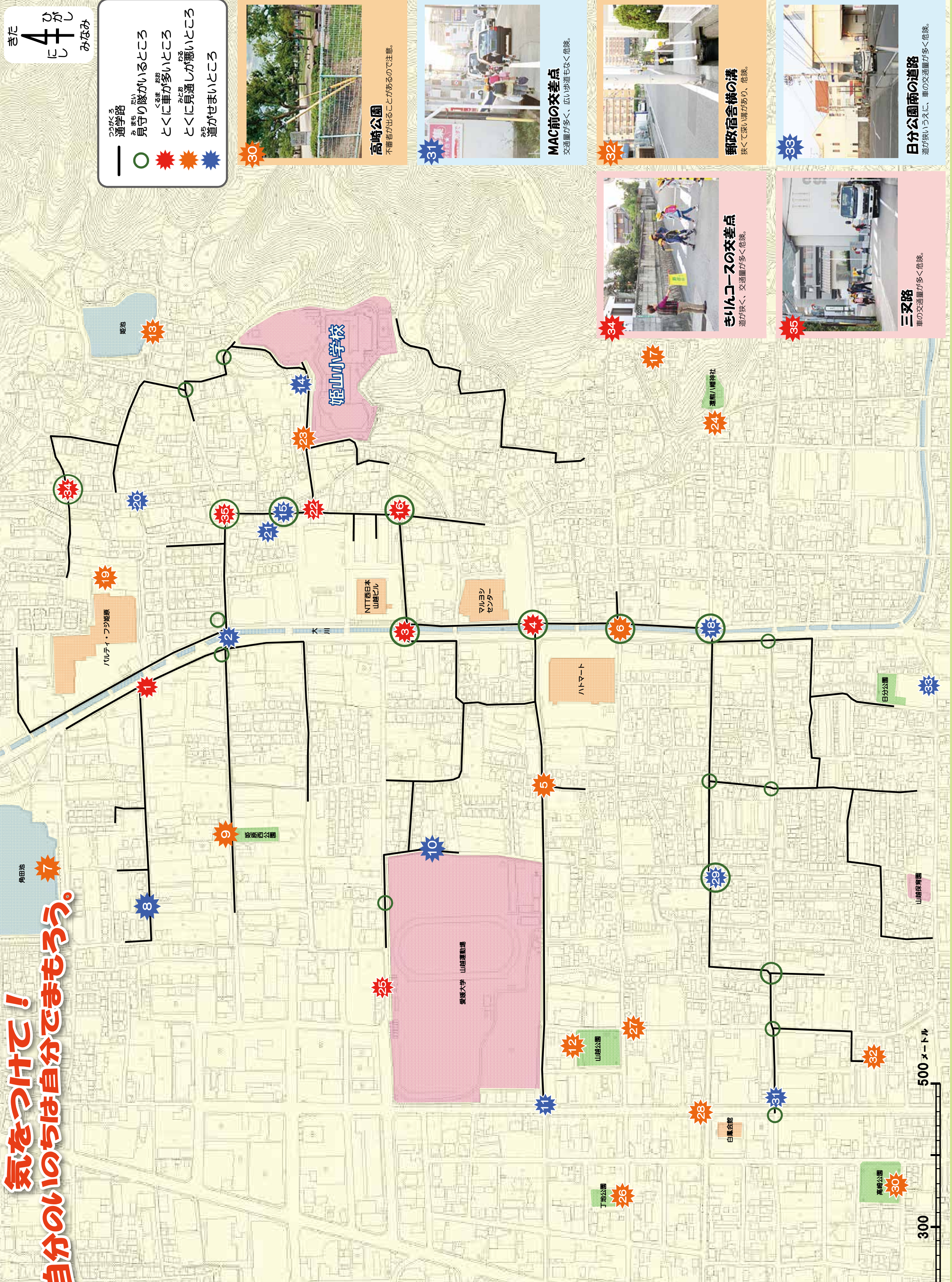
27 山越公園南交差点
近くに交差点が多く、事故が多発。



28 交差点
交通量が多いが、信号機がなく危険。



29 美容室「純」の前の通り
道幅が狭く、交通量が多く危険。



きた
4
に
し
ひがし
みなみ

- つうがくる 通学路
- みまも 見守り隊がいるところ
- おほくま 多くに車が多いところ
- かとおる 多くに見通しが悪いところ
- かど 道がせまいところ



30 高崎公園
不審者が出るので注意。



31 MAC前の交差点
交通量が多く、広い歩道もなく危険。



32 郵政宿舎横の溝
狭くて深い溝があり、危険。



33 日分公園南の道路
道が狭いうえで、車の交通量が多く危険。



34 さりんコースの交差点
道が狭く、交通量が多く危険。



35 三叉路
車の交通量が多く危険。

