



5 **いづな花前歩道橋**
坂を下ってくる自転車のスピードが速く、止まらずに通っていく、ぶつかりそうで心配。



6 **宮監書店北の道路**
プロックン入いて見通しが悪く、車が出てくるのがわかりにくい。



7 **池田マシヨウノ角**
歩道がせまいうえに曲がり角で見通しが悪い、自転車からスピードを出していたら危険。



9 **ローヴン南江戸店北側道路**
プロックン入りの車の出入りが多い。



10 **ローヴン南江戸店**
朝、駐車庫から出入りする車が多い。



8 **カメラのキタムラ横断歩道**
進入車が多い、向かいのローヴン入る車の進路の取り方が危ない、一度に渡れず赤でついて行くことがある。



11 **名付吉北側交差点**
自転車、バイク、車が多く、右折車には特に注意が必要、歩道がせまく自転車等とすれちがうとき危険。



12 **生石集会所の前**
横断歩道がないうえに、道路がせまく交通量が多い、横断には注意が必要。



13 **香川銀行北側**
南北の道の見通しが悪い、車がスピードを出し、まだ、一時停止しない、横断するとき、四方に注意が必要。



14 **スシロー・アミパイヤ駐車場**
民家の入いて見通しが悪いうえ、出入りする車も多い、特に下校時に多い。



15 **ハイナクスビューマシヨウノ角**
マシヨウノのへいで見通しが悪い、出入りする車も多い。



16 **ヤマト運輸前横断歩道**
信号がなく、通車の車やトラックが多い。



子ども交通安全の啓目マップ

わたし達が感じたこと みんなへのメッセージ!

- 交差点では、いったん止まり、必ず左右を見てわたるようにすればよいと思います。
- せまいところでは、列が広がらないよう一列になって歩けばいいと思います。
- 歩道橋の上がり下りは、階段にはかり気をとられないよう、まわりをよく見て歩こうと思います。
- 前の人について行かだけじゃなく、しっかりと前を向いて歩き、自分から気をつけようとするのが大切だと思います。
- ふしん者の危険もあるので、一人じゃなく、みんなといっしょに登下校したいと思います。
- 地域の方や保護者の方がいつも見守ってくださっています。お礼の気持ちをこめて、しっかりとあいさつしたいと思います。

平成25年度 作成

保護者のみなさまへ

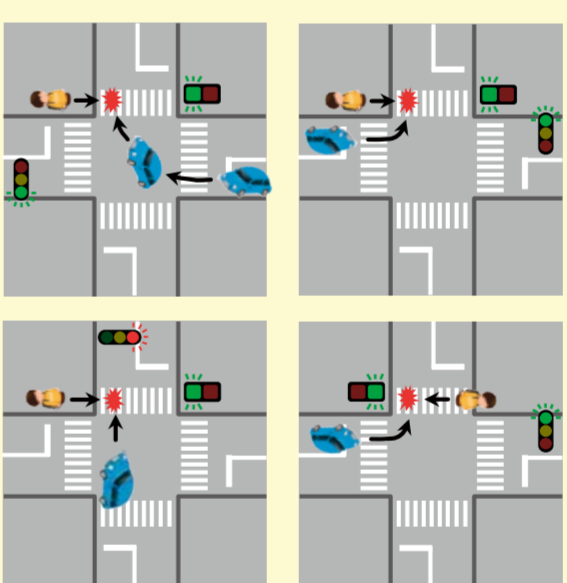
子どもたちが感じている危険箇所をまちのみんなで共有して、子どもたちの安全を守って欲しいとの願いからこのマップを作りました。お子さまと一緒に、このマップを持って通学路を歩いてみてください。

子どもの交通事故

松山市
子どもの交通事故原因
第1位 **飛び出し**



こんな事故に気をつけよう!



青だけと...

横断歩道を歩いてわたっていると、右折・左折してきた車の信号を無視してきた車、しようとしてくることがあるよ!



自転車は、スピードが出るからとくに気をつけよう!



出典：松山市の交通安全

わたし(なまえ)は、下のこと気をつけて通行します。

歩いているときに気をつけること

- 道路をわたる時、横断歩道をわたります。
- 信号が赤の時はとまり、青の時は右と左をよく見て、車が来ていないかを確かめてからわたります。
- 道路を横断中も、右と左をよく見て、車が来ていないかを確かめます。
- 道路や車のそばでは、絶対に遊ばないようにします。
- 道路には飛び出さないようにします。

自転車に乗るときに気をつけること

- 二人乗りをしません。
- 自転車でもならんで走るとはしません。
- まわりが暗くなったら、かならずライトをつけます。
- 交差点では、一度とまって右と左の安全を確認します。



出典：松山市の交通安全



17 **コマエ石油うら十字路口**
中学生の自転車が多く、ぶつかりそうになることが多い。



19 **コーポインナー像交差点**
信号待ちで歩道がいっぱいになり、自転車や他の歩行者とで思惟する。信号が変わるのが早く、列が途切れる。



21 **トラツグ協会の三々路**
カーブしている見通しが悪い、ぬけ道として使われ、スピードを出した車が通りぬけることがある。



23 **村田種苗店前歩道橋**
歩道を走る自転車が、歩道橋に気を取られ、自転車が来ていることに気づかないことが多い。



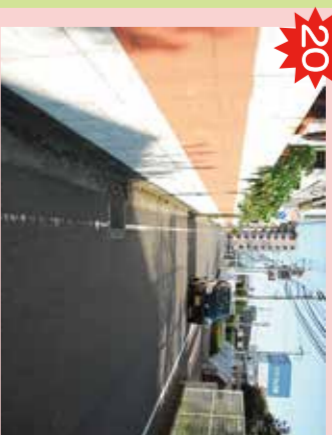
25 **コシエン南交差点付近**
信号を無視して出てくる車がある。また、いしかつパーキングから強い音が車が出てくることがある。歩道は自転車もよく走っている。



27 **シヤクエツ前の横断歩道**
ぬけ道になっていて、進入してくる車やバイクが非常に多い。



18 **Wハイツ前横断歩道**
道路がせまく、通学時には車や自転車が、多い。



20 **タノキと城道中の間の道**
道幅がせまい上に、車や自転車が、多い。



22 **JR高架**
歩道は入通りが少なく、避かての登校や下校時に不審者が心配、階段が急ですべりやすい。



24 **ツツタシタカ一横交差点**
歩道を走る自転車が、また、三番町通りに進入する右左折車が多い。



26 **松の湯交差点**
信号待ちの子どもの列に右折車が近寄り、ぶつかりそうになる。歩道を走る自転車が、多い。



28 **光明ケリニツグノ角**
信号が変わりかけのとき、右左折車がスピードを出して交差点に進入して、危険。

気をつけて！
あぶないところがいっぱいあるよ。

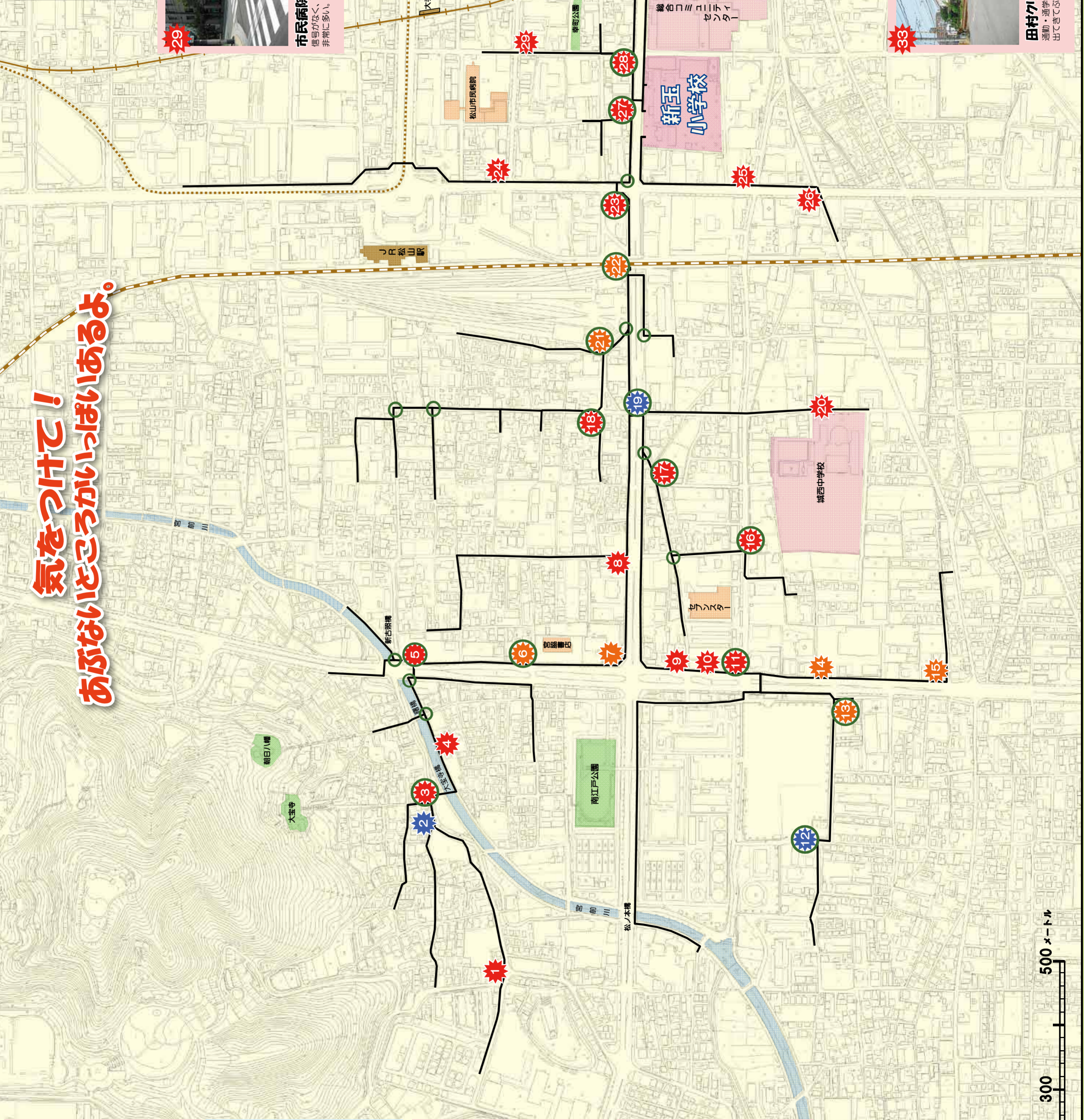
つぎはくろ 通学路

みまも 見守り隊がいるところ

くま たくさん車が多いところ

みとお たくさん見通しが悪いところ

みち 道がせまいところ



1 **まっ茶がバー付近**
三ツ路のところが見えにくく、車や自転車も多い。

2 **南江戸5丁目1の川ぞい**
歩道が非常にせまい、バス通りになっている。どの時間帯も車がよく通る。

3 **宮前川ぞいに渡るところ**
横断歩道はあるが、車が多く、横断は大変危険である。

4 **宮前川ぞい**
通学・通学の自転車・バイクが多い。また、道は非常に狭い。

29 **市民病院東角の交差点**
信号がなく、東や北へ向かい交差する車が非常に多い。

31 **山本商会前交差点**
車や自転車の通りが多いついでに信号がない。一時停止しないで交差点に入ってくる車が多い。

32 **山本商会倉庫横のひみ切**
歩道部分がせまく車とぶつかりそうになる。横断につきすすまないようよく見て歩かないといけない。

34 **56号線交差点付近の歩道**
歩道がせまく、自転車通学生が非常に多いためぶつかりそうになる。

33 **田村クレーニング横のひみ切**
通学・通学の自転車がマンションや歩道から出てきてぶつかりそうになることが多い。

また **4** ひがしにしみなみ

