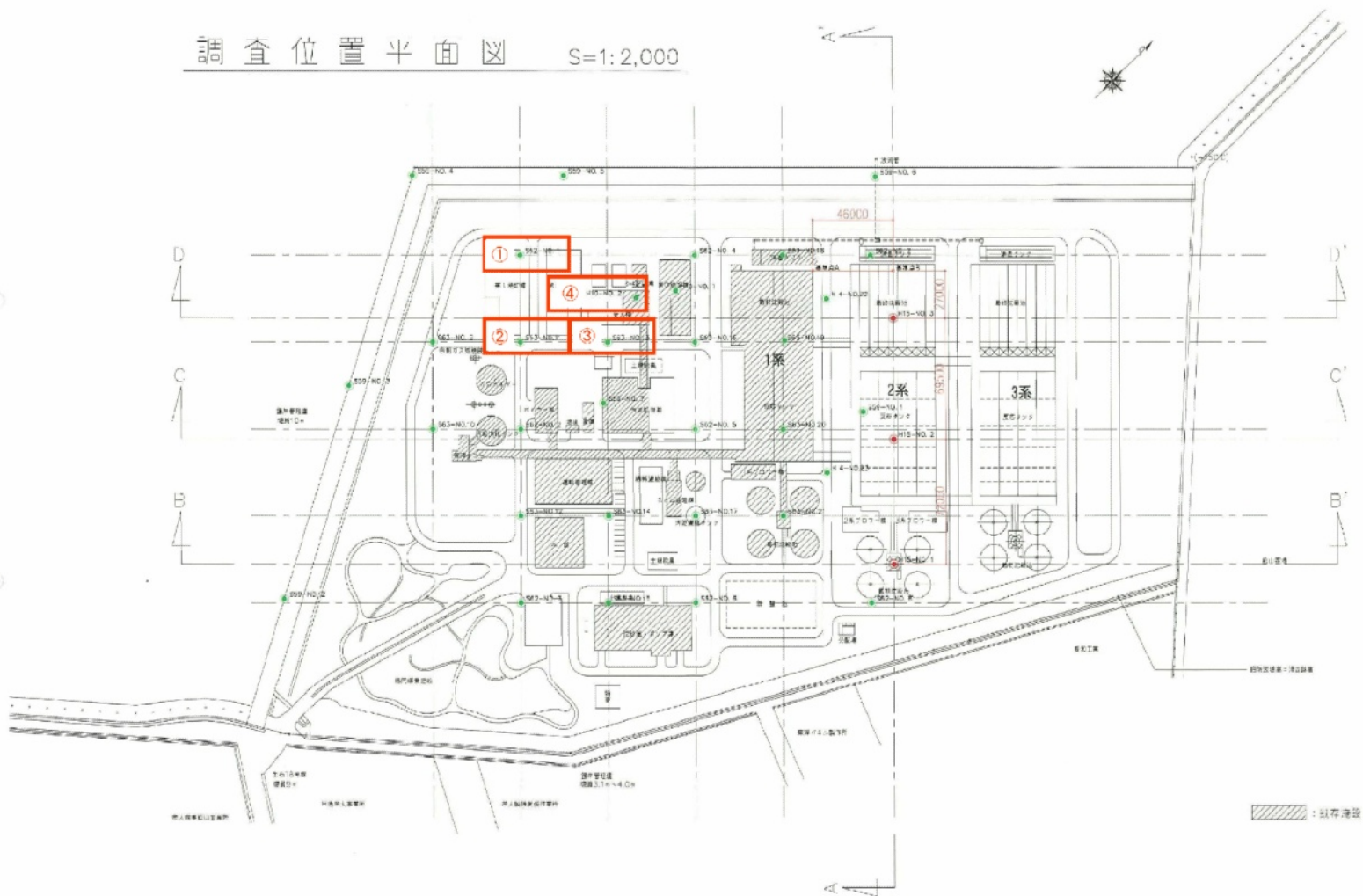


図 14 汚泥消化タンク設備フローシート(2/2)

3 土質調査資料
(既存のボーリング調査結果)

調査位置平面図 S=1:2,000



ボーリング柱状図

CIC 様式 G-201

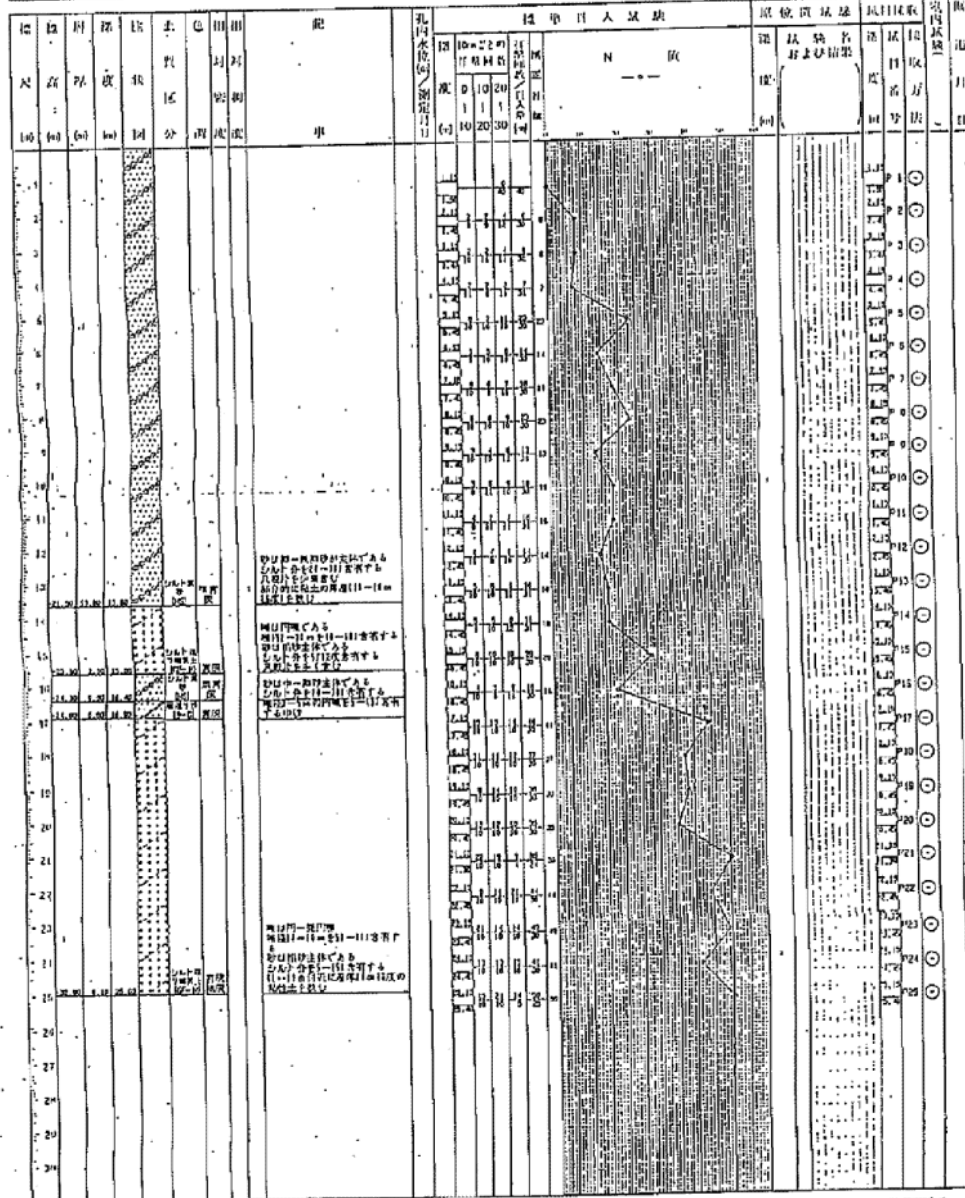
調査名 西部処理場建設に伴う地質調査委託

ボーリング No. 1

事業名 工事名

シート No.

ボーリング名	NO. 1	調査位置	松山市南吉田堤免	北緯	33°49'23"
発注機関	松山市都市整備部公共下水道課	調査期間	昭和43年1月13日 - 昭和43年1月13日	東経	132°42'36"
調査員番号	日本下水道設計院 電話 03-2-241-3158	主任技師	大塚米太郎	ボーリング 技師名	野山秀行
孔口標高	-7.00m	方位	北緯 東経	ハンマー 落下回数	自動落下
機種・機種	型番	ポンプ	エンジン	ポンプ	昭和機機HG-5A



ボーリング柱状図

JACIC No.0201

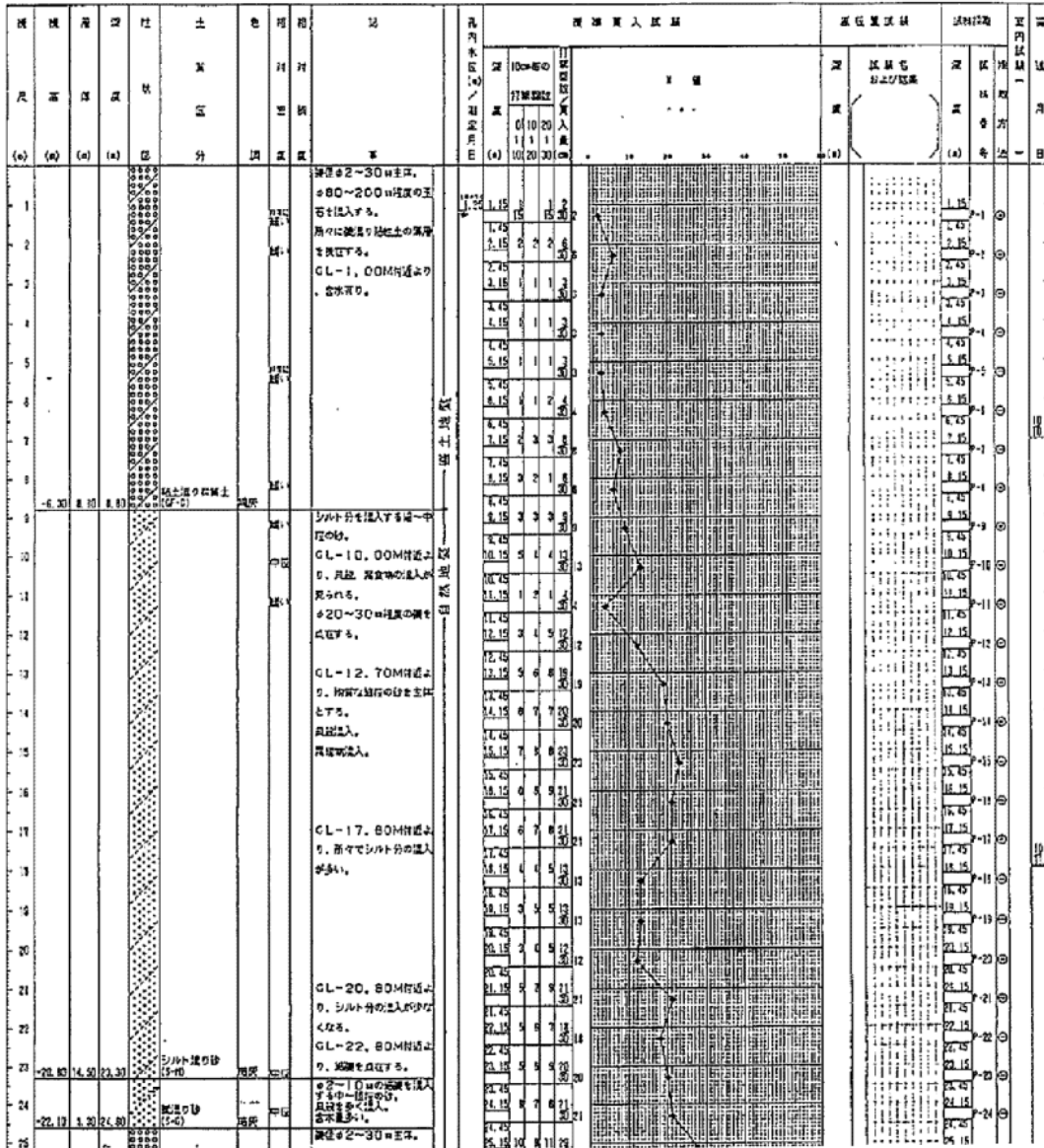
調査名 西部気運地帯における地質調査業務委託

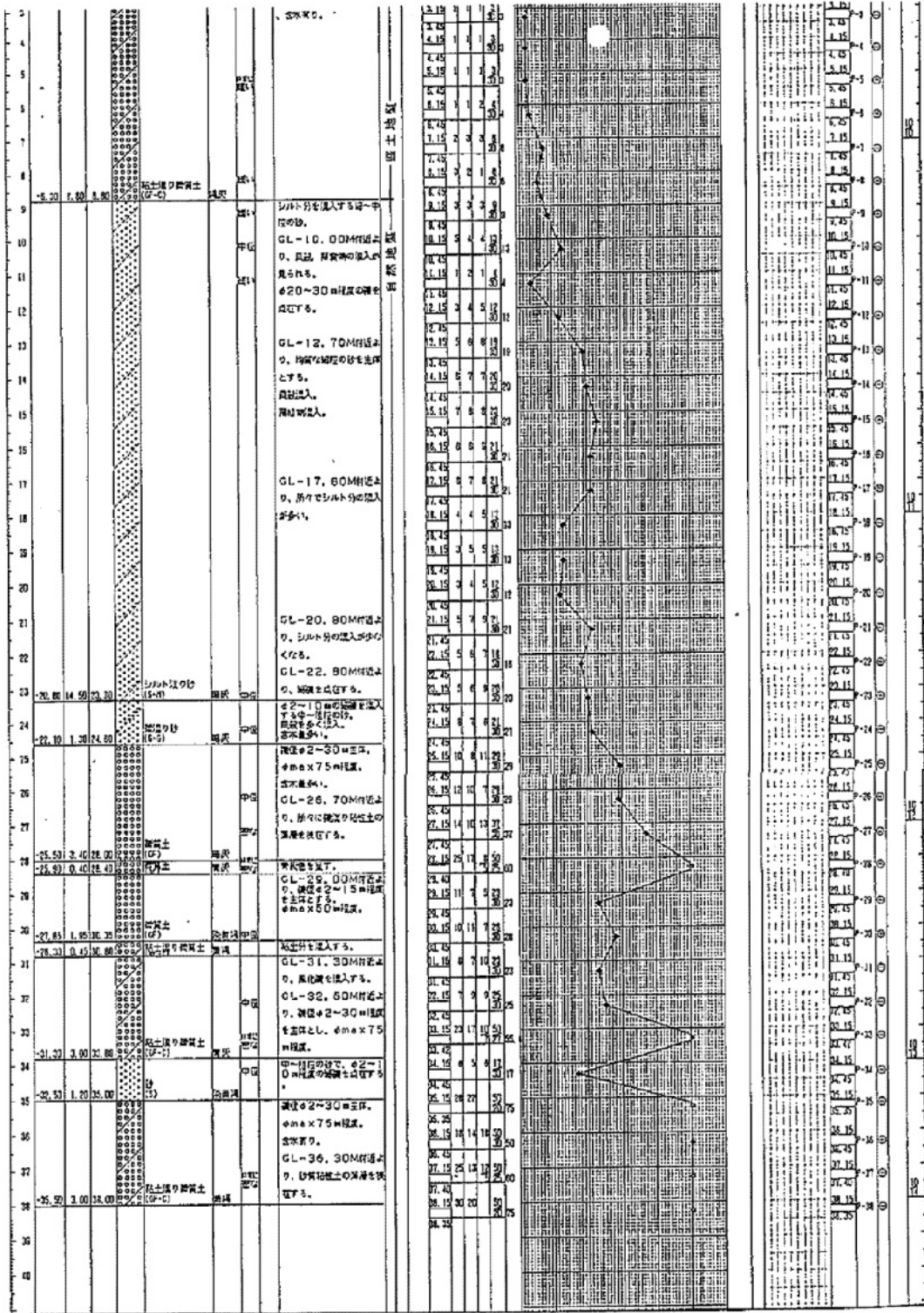
ボーリング機	
--------	--

事業・工事名

シートNo.

ボーリング名	No.11	調査位置	松山市南吉田町	北緯	33°40'23"
発注機関	松山市公共下水道課	調査期間	昭和53年10月10日 - 53年10月14日		
調査業者名	大成建設株式会社 0692-57-4545	主任技師	大井 昭博	現場代理人	大井 昭博
孔口標高	TP 2.50m	角	180°	方位	北緯
地圏通長	25m	度	180°	方位	東経
試験機	MPD-1型	ハンマー	落下式	ポンプ	MPD-3
エンジン	ワンマーNS90				





大成建設株式会社

98-1

ボーリング柱状図

JACIC 02G-201

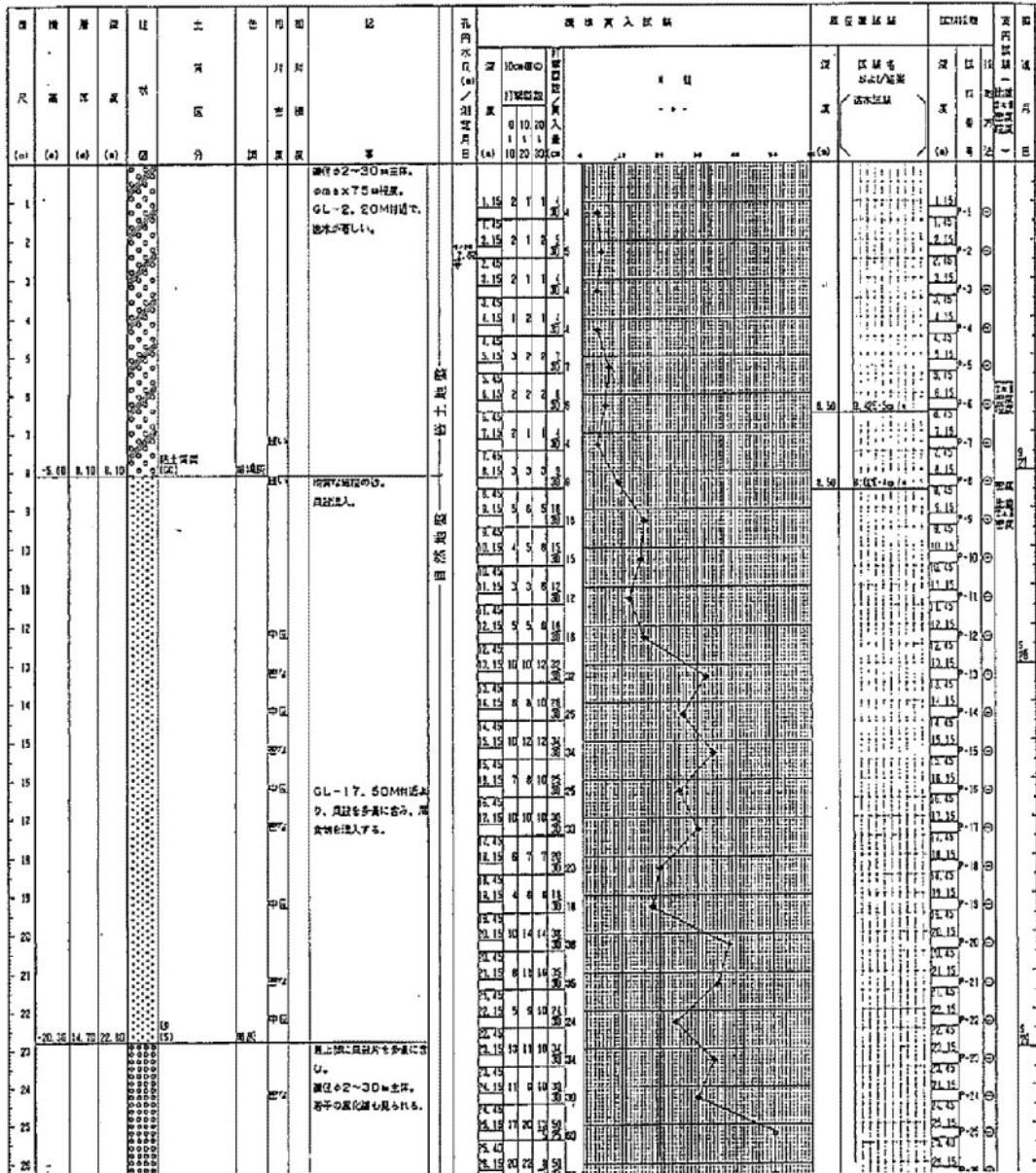
調査名 西部処理施設に伴う地質調査業務委託

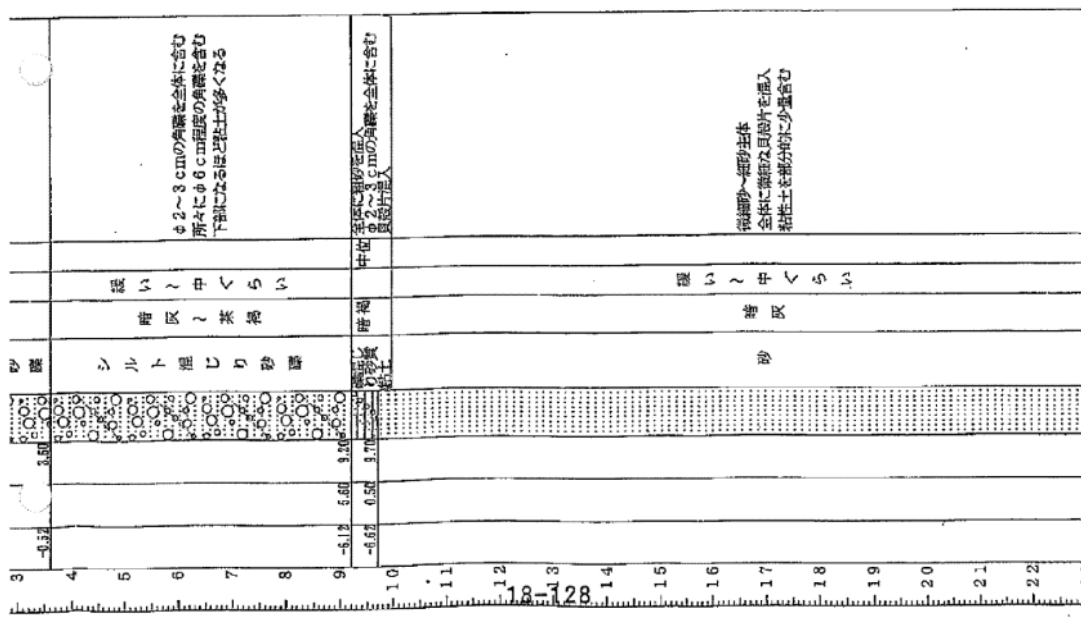
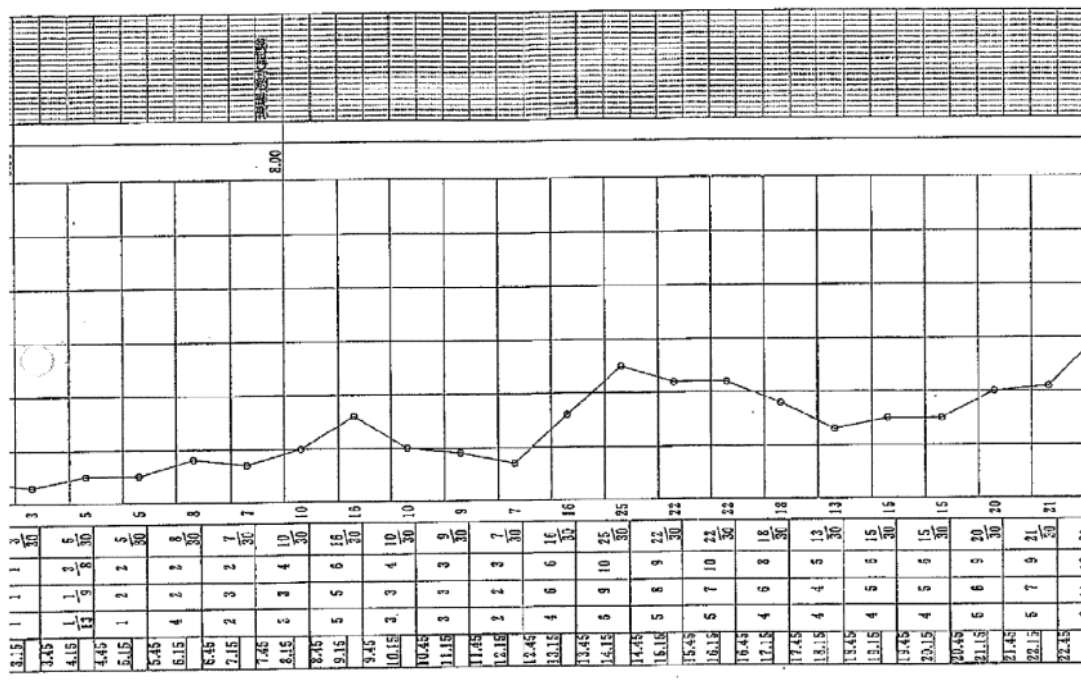
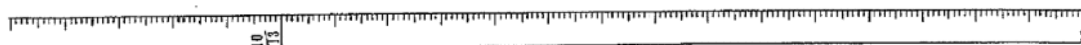
ボーリング									
-------	--	--	--	--	--	--	--	--	--

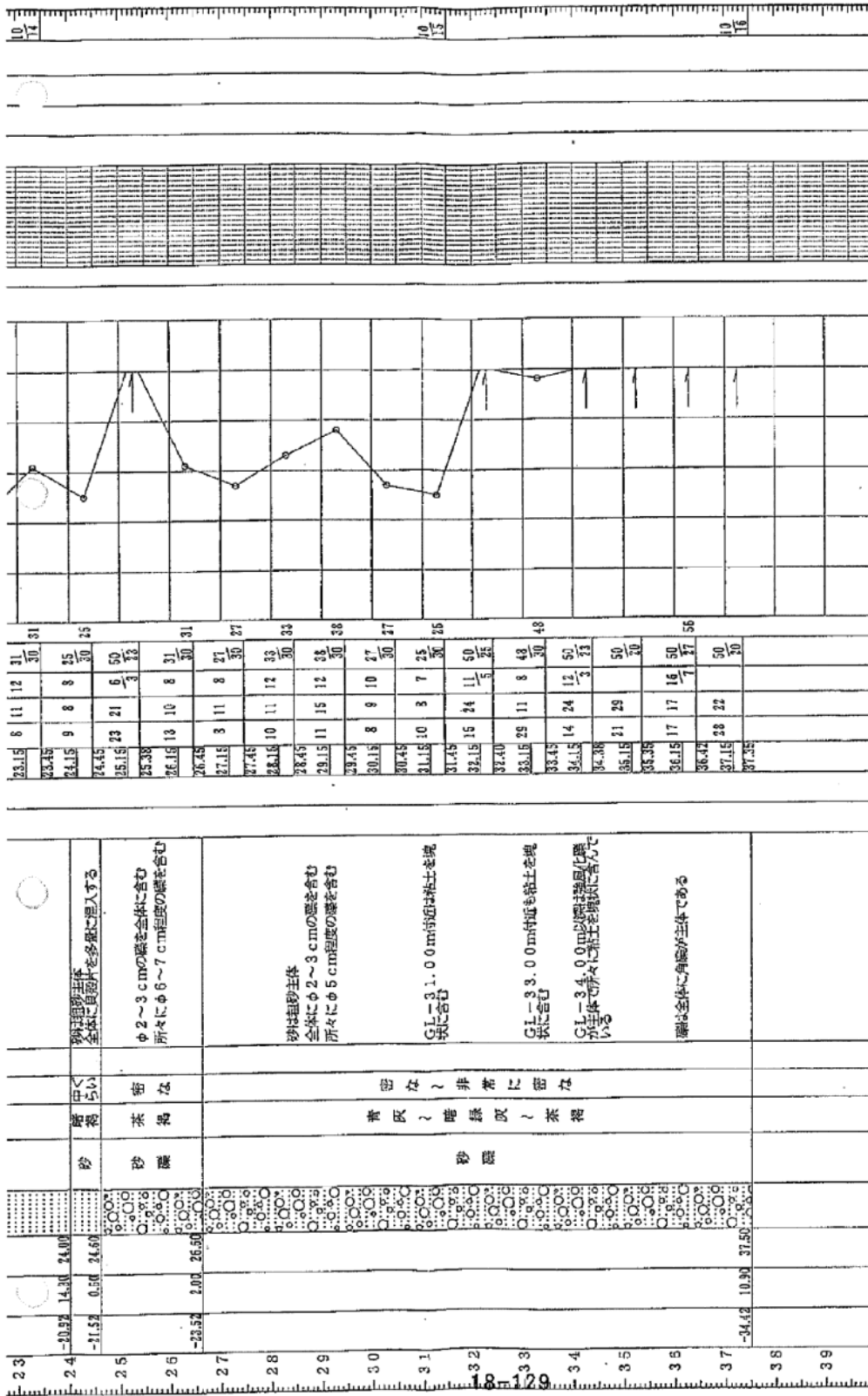
事業・工事名

シート

ボーリング名	No.13	調査位置	松山市南吉田町	北緯	33°49'25"
発注機関	松山県公共下水道局	調査期間	昭和63年9月27日 ~ 63年9月30日	東経	132°42'39"
調査業者名	大塚建設株式会社 099-57-4545	主任技師	大塚 昭博	現場代理人	大塚 昭博
孔口標高	TP 2.30m	角	180° 上 7° 6'	方向	220° 西 30° 南 180° 南
総掘進長さ	25m	度	30°	方向	30° 北 東
試験機	MD2-G型	ハンマー	落下用具	目録	目録
エンジン	ヤマハNS110C	ポンプ	MDP-3		







資料 2