

平成24年度

松山市公営企業の業務状況

（水道事業会計
簡易水道事業会計
工業用水道事業会計）

松山市公営企業局

目次

I 水道事業会計

1 平成24年度水道事業の収支状況	…	1
2 平成24年度水道事業決算時の財政状態（貸借対照表）	…	3
3 主要事業の執行状況（水道事業）	…	4
4 水道事業の需要状況	…	5
5 主な経営指標（中核市との比較）	…	6

II 簡易水道事業会計

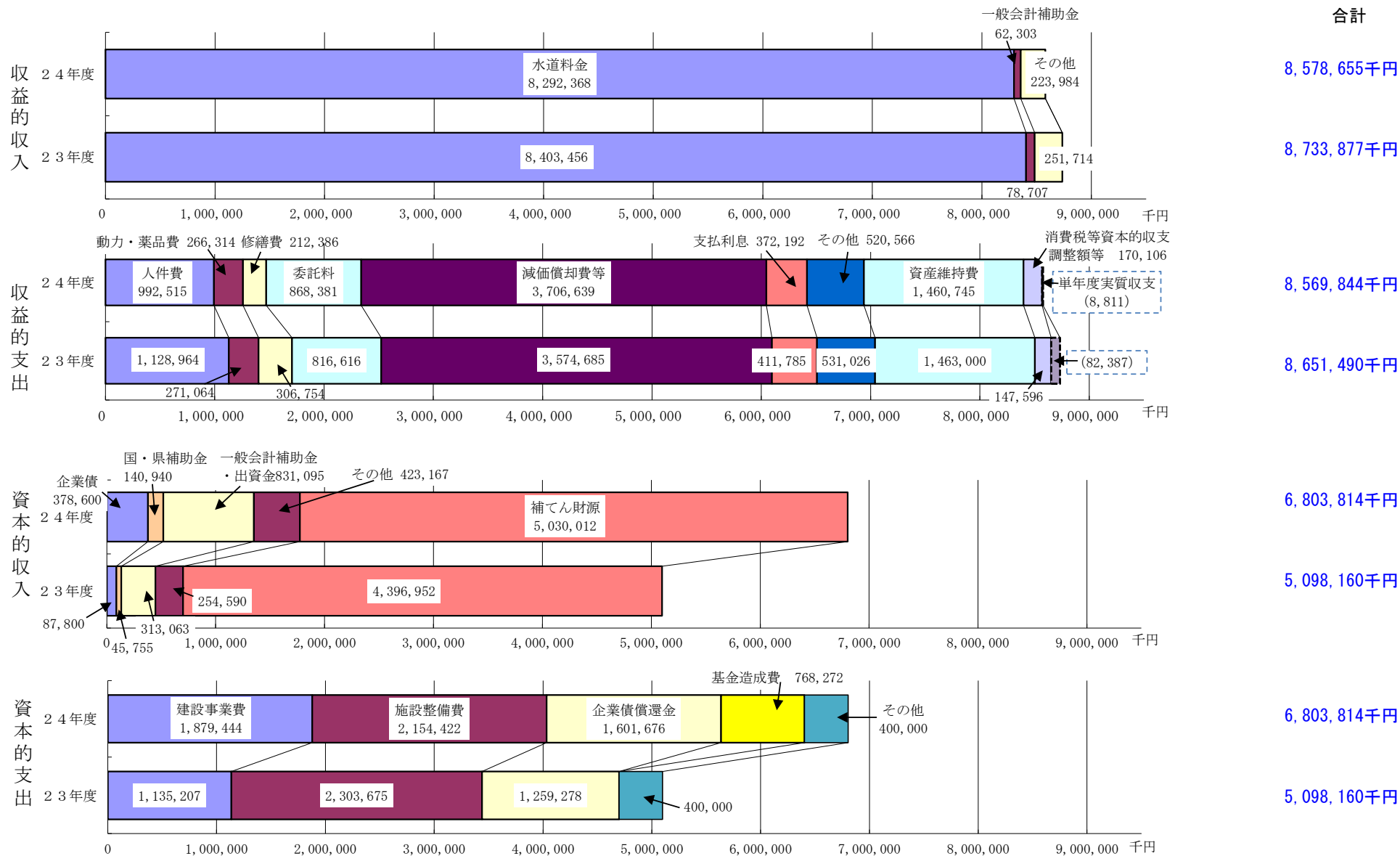
1 平成24年度簡易水道事業の収支状況	…	7
2 平成24年度簡易水道事業決算時の財政状態（貸借対照表）	…	9
3 主要事業の執行状況（簡易水道事業）	…	10
4 簡易水道事業の需要状況	…	11

III 工業用水道事業会計

1 平成24年度工業用水道事業の収支状況	…	13
2 平成24年度工業用水道事業決算時の財政状態（貸借対照表）	…	15
3 主要事業の執行状況（工業用水道事業）	…	16
4 工業用水道事業の需要状況	…	17

I 水道事業会計

1 平成24年度水道事業の収支状況



平成24年度水道事業の収支状況の詳細

単位：千円，%

科 目			24年度			23年度			対前年度 執行額の増減	
			予定額	執行額	執行率	予定額	執行額	執行率		
収 入 的 収 支	収 入	営業収益	水道料金	8,492,600	8,292,368	97.6	8,632,150	8,403,456	97.4	▲ 111,088
			その他	198,920	198,623	99.9	234,700	215,899	92.0	▲ 17,276
		小計	8,691,520	8,490,991	97.7	8,866,850	8,619,355	97.2	▲ 128,364	
	営業外収益	国庫補助金	0	0	—	0	70	—	▲ 70	
		一般会計補助金	63,990	62,303	97.4	68,330	78,707	115.2	▲ 16,404	
		受取利息等	10,670	11,438	107.2	8,810	10,729	121.8	709	
		その他	9,840	12,634	128.4	11,400	24,327	213.4	▲ 11,693	
		小計	84,500	86,375	102.2	88,540	113,833	128.6	▲ 27,458	
	特別利益	480	1,289	268.5	480	689	143.5	600		
	計	8,776,500	8,578,655	97.7	8,955,870	8,733,877	97.5	▲ 155,222		
	支 出	営業費用	人件費	1,037,510	992,515	95.7	1,129,037	1,128,964	100.0	▲ 136,449
			動力費	224,480	220,160	98.1	228,580	220,897	96.6	▲ 737
			薬品費	50,950	46,154	90.6	50,500	50,167	99.3	▲ 4,013
			修繕費	235,311	212,386	90.3	306,860	306,754	100.0	▲ 94,368
			委託料	964,525	868,381	90.0	874,352	816,616	93.4	51,765
			減価償却費等	3,743,640	3,706,639	99.0	3,711,360	3,572,645	96.3	133,994
			その他	391,597	363,523	92.8	454,992	345,739	76.0	17,784
		小計	6,648,013	6,409,758	96.4	6,755,681	6,441,782	95.4	▲ 32,024	
		営業外費用	支払利息	373,930	372,192	99.5	411,785	411,785	100.0	▲ 39,593
繰延勘定償却			0	0	—	2,040	2,040	100.0	▲ 2,040	
その他			143,717	142,672	99.3	175,784	176,025	100.1	▲ 33,353	
小計		517,647	514,864	99.5	589,609	589,850	100.0	▲ 74,986		
特別損失		17,760	14,371	80.9	18,160	9,262	51.0	5,109		
資産維持費	1,460,760	1,460,745	100.0	1,463,000	1,463,000	100.0	▲ 2,255			
消費税等資本的収支調整額等	214,296	170,106	79.4	181,006	147,596	81.5	22,510			
計	8,858,476	8,569,844	96.7	9,007,456	8,651,490	96.0	▲ 81,646			
単年度実質収支			▲ 81,976	8,811	—	▲ 51,586	82,387	—	▲ 73,576	
資 本 的 収 支	収 入	資本的収入	国庫補助金	239,770	236,325	98.6	96,770	85,405	88.3	150,920
			一般会計補助金	291,740	282,973	97.0	89,540	89,530	100.0	193,443
			一般会計出資金	1,044,950	548,122	52.5	472,650	223,533	47.3	324,589
			企業債	706,800	378,600	53.6	495,400	87,800	17.7	290,800
			その他	327,770	423,167	129.1	312,520	254,590	81.5	168,577
		小計	2,611,030	1,869,187	71.6	1,466,880	740,858	50.5	1,128,329	
	繰越工事資金	—	▲ 95,385	—	—	▲ 39,650	—	▲ 55,735		
	▲表示 小計	—	▲ 95,385	—	—	▲ 39,650	—	▲ 55,735		
	純計	2,611,030	1,773,802	67.9	1,466,880	701,208	47.8	1,072,594		
	補てん財源	6,970,370	5,030,012	72.2	5,670,210	4,396,952	77.5	633,060		
	計	9,581,400	6,803,814	71.0	7,137,090	5,098,160	71.4	1,705,654		
	支 出	設備投資	建設事業費	3,290,220	1,879,444	57.1	1,986,565	1,135,207	57.1	744,237
			施設整備費	3,499,630	2,154,422	61.6	3,491,225	2,303,675	66.0	▲ 149,253
		小計	6,789,850	4,033,866	59.4	5,477,790	3,438,882	62.8	594,984	
		企業債償還金	1,601,700	1,601,676	100.0	1,259,300	1,259,278	100.0	342,398	
		投資	400,000	400,000	100.0	400,000	400,000	100.0	0	
	基金造成費	789,850	768,272	97.3	—	—	—	—		
計	9,581,400	6,803,814	71.0	7,137,090	5,098,160	71.4	1,705,654			
収支差引			0	0	—	0	0	—	0	

2 平成24年度水道事業決算時の財政状態（貸借対照表）

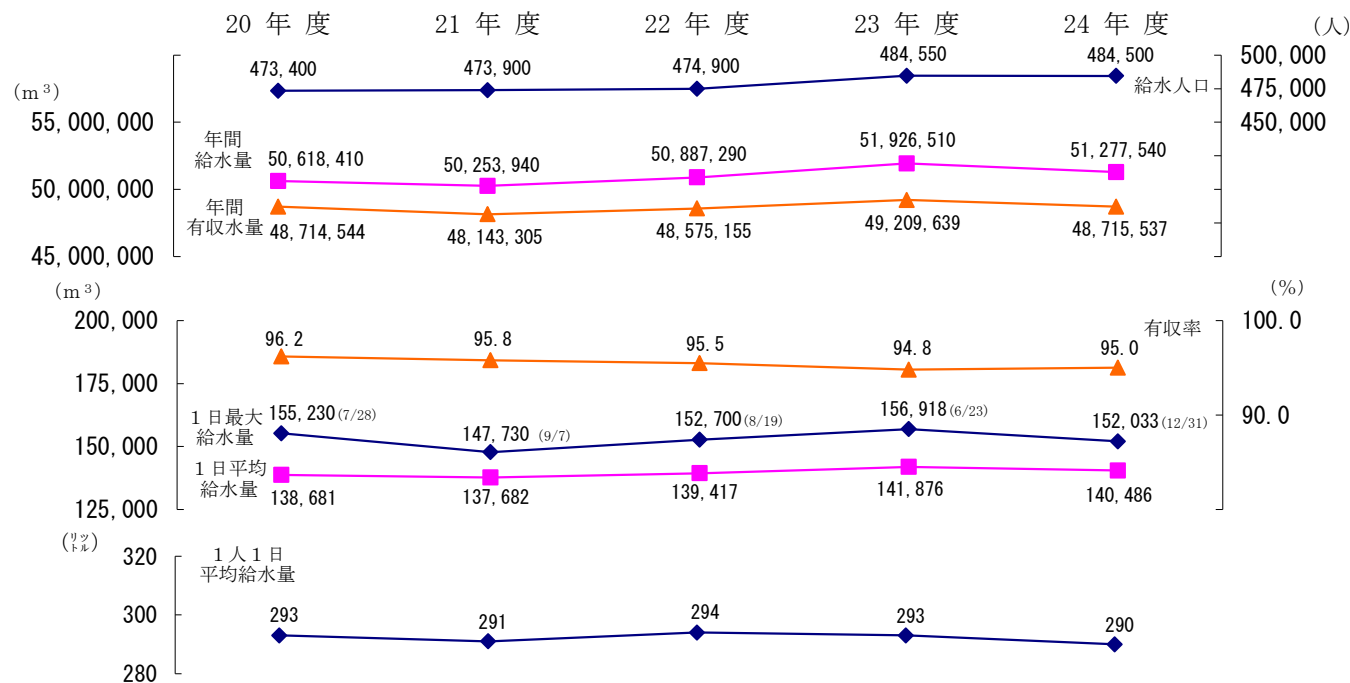
資産の部		負債・資本の部	
		負債 3,390,743千円 (3.7%)	
		企業債 12,956,353千円 (14.4%)	財務省 7,351,662千円 (8.2%)
		地方公共団体金融機構 5,604,691千円 (6.2%)	
固定資産 74,716,381千円 (82.8%)	有形固定資産 (土地・構築物等) 72,147,531千円 (80.0%)	自己資本 73,873,858千円 (81.9%)	
投資 (定期預金等) 2,172,399千円 (2.4%)	無形固定資産 (ダム使用权等) 396,451千円 (0.4%)		
流動資産（現預金等） 15,504,573千円 (17.2%)			

3 主要事業の執行状況（水道事業）

単位：千円

分野	施策			事務事業名及び事業概要	事業費
	(大)	(中)	(小)		
生活環境	良質な水を安定して提供する	節水型都市づくりの推進	節水の推進	広報・広聴活動、行事・啓発活動 ・ブックレット「ていれぎ」、パンフレット製作 ・水道週間啓発費（まつやま水道フェスタ開催経費等） ・テレビスポット放映料 ・各種PR ほか	9,464
			水資源の有効利用	漏水防止対策事業 ・漏水調査委託 ・給水圧コントロール施設の整備 ・北条上水水圧調整施設の設置に係る設計委託 ・たこ足給水管の解消 ほか	71,580
			水資源の保全	石手川ダム水源保全対策事業 ・松山市水源の森基金への負担金 ほか	30,816
		上水道等の整備	給配水施設等の整備	統合・拡張事業 ・久谷地区簡易水道統合整備 16,655.6m	825,659
				導・送・配水管整備事業 ・一般配水管の整備 2,244.4m ・特設配水管の整備 11,220.7m ・北条上水配水管整備事業 3,220.6m	1,112,872
				施設更新・改良事業 ・受配電設備の更新、改良 ・送・配水ポンプ設備の更新、改良 ・遠隔監視制御装置の更新、改良 ・北条送水ポンプ場浄水池の更新 ほか	648,067
				水質安全対策事業 ・北条上水クリプトスポリジウム対策 ・臭気物質対策	74,737
	災害等の危機に強いまちをつくる	危機管理の充実	被害抑制対策の推進	震災対策事業 ・給水ルートへの確保に向けた測量設計 ・基幹管路の耐震化に向けた測量設計 ほか	11,685
				上水道安全対策事業 ・配水支管の耐震化 13,630.2m ・鷹子第2～鷹子第1配水池相互連絡管連絡整備 ほか	1,185,619

4 水道事業の需要状況



項目	単位	20年度	21年度	22年度	23年度	24年度	23年度との比較	
							増減	率(%)
給水件数	件	222,794	224,674	225,848	229,817	231,964	▲ 2,147	0.9
給水人口	人	473,400	473,900	474,900	484,550	484,500	▲ 50	0.0
年間給水量	m^3	50,618,410	50,253,940	50,887,290	51,926,510	51,277,540	▲ 648,970	▲ 1.2
1日最大給水量	月日	7/28	9/7	8/19	6/23	12/31		
	m^3	155,230	147,730	152,700	156,918	152,033	▲ 4,885	▲ 3.1
1日平均給水量	m^3	138,681	137,682	139,417	141,876	140,486	▲ 1,390	▲ 1.0
年間有収水量	m^3	48,714,544	48,143,305	48,575,155	49,209,639	48,715,537	▲ 494,102	▲ 1.0
有収率	%	96.2	95.8	95.5	94.8	95.0	0.2	—
1人1日平均給水量	リットル	293	291	294	293	290	▲ 3	▲ 1.0

○ 渇水対策本部設置期間 (20年度) 54日間 (21年度) 28日間 (24年度) —

○ 減圧給水期間 (20年度) 60日間 (21年度) 42日間 (24年度) 13日間

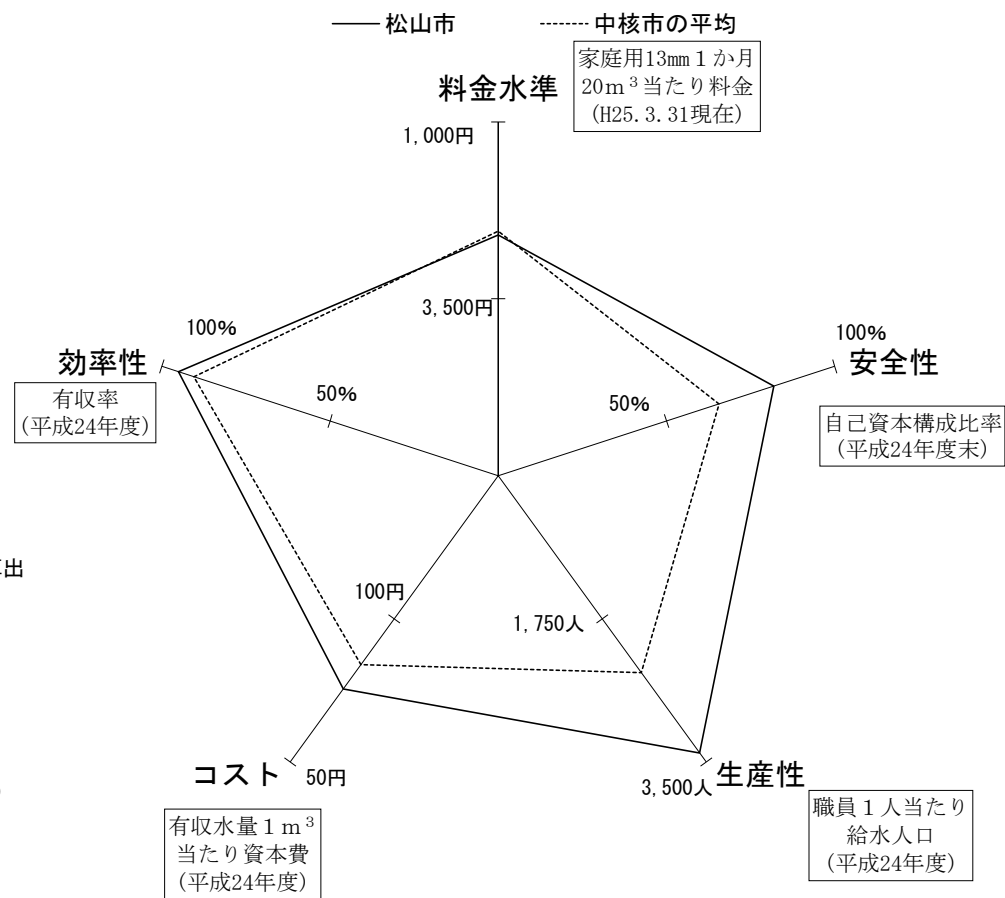
5 主な経営指標（中核市との比較）

項目	指標	単位	松山市	中核市の平均	備考
料金水準	家庭用13mm 1か月20m ³ 当たり料金 (H25. 3. 31現在)	円, 税込	2,600	2,543	低い方が良い
安全性	自己資本構成比率 (平成24年度末)	%	81.9	65.6	高い方が良い
生産性	職員1人当たり給水人口 (平成24年度)	人	3,388	2,409	高い方が良い
コスト	有収水量1m ³ 当たり資本費 (平成24年度)	円, 税抜	76	84	低い方が良い
効率性	有収率 (平成24年度)	%	95.0	90.5	高い方が良い

※ 家庭用13mm 1か月20m³当たり料金は単純平均、それ以外の指標は加重平均で算出
職員1人当たり給水人口は、水源が類似（受水なし）する18事業者の平均

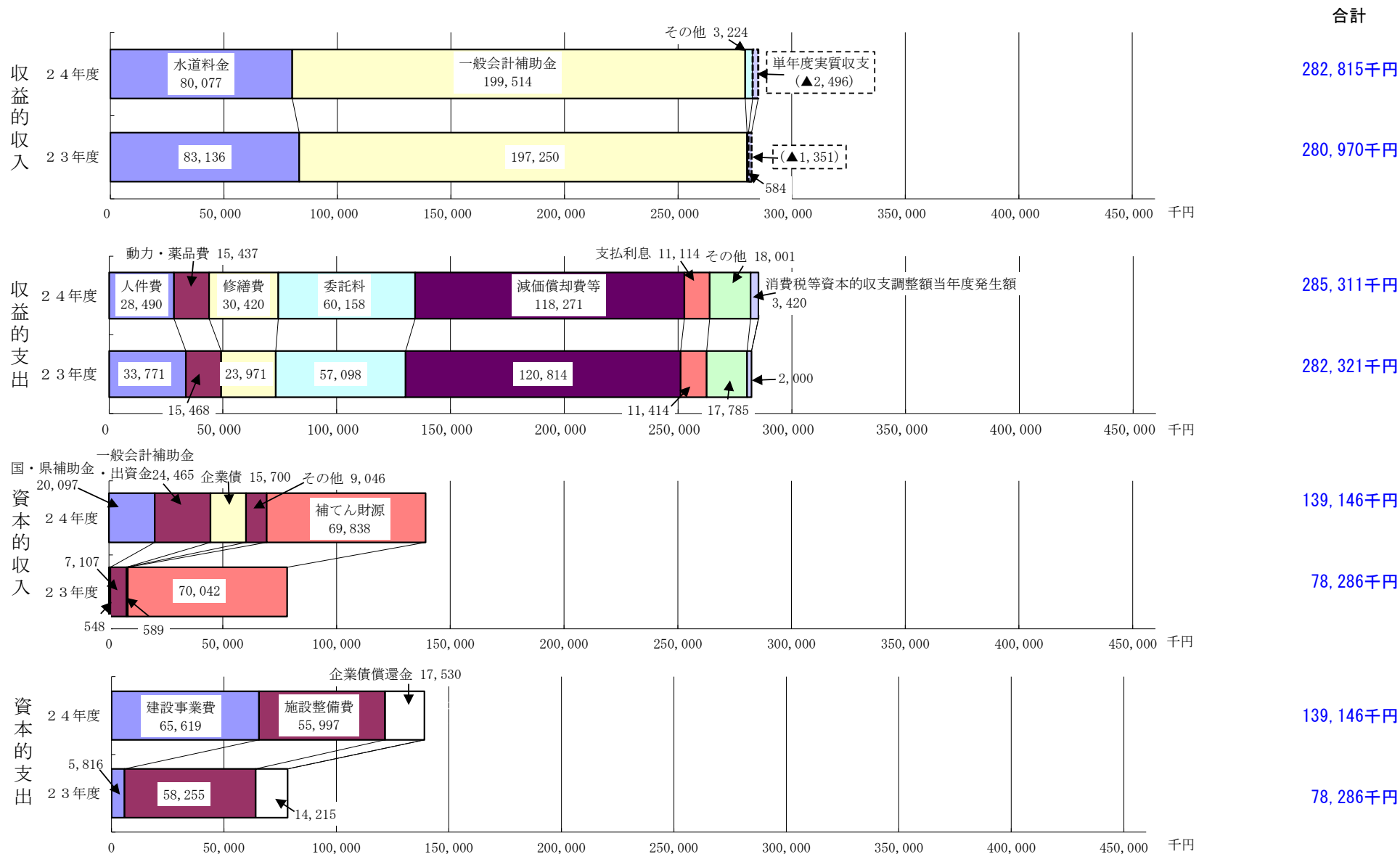
算定式

$$\begin{aligned} \text{自己資本構成比率} &= \frac{\text{自己資本金} + \text{剰余金}}{\text{負債} \cdot \text{資本合計}} \times 100 \\ \text{職員1人当たり給水人口} &= \frac{\text{給水人口}}{\text{損益勘定職員数} + \text{資本勘定職員数}} \\ \text{有収水量1m}^3 \text{当たり資本費} &= \frac{\text{減価償却費} + \text{支払利息}}{\text{年間総有収水量}} \\ \text{有収率} &= \frac{\text{年間総有収水量}}{\text{年間総配水量(給水量)}} \times 100 \end{aligned}$$



Ⅱ 簡易水道事業会計

1 平成24年度簡易水道事業の収支状況



平成24年度簡易水道事業の収支状況の詳細

単位：千円，%

科 目		24年度			23年度			対前年度 執行額の増減		
		予定額	執行額	執行率	予定額	執行額	執行率			
収 入	営業収益	水道料金	81,260	80,077	98.5	81,370	83,136	102.2	▲ 3,059	
		その他	3,140	1,299	41.4	1,700	440	25.9	859	
		小計	84,400	81,376	96.4	83,070	83,576	100.6	▲ 2,200	
	営業外収益	一般会計補助金	227,840	199,514	87.6	220,450	197,250	89.5	2,264	
		受取利息等	110	129	117.3	120	133	110.8	▲ 4	
		消費税等還付金	7,010	1,775	25.3	4,990	0	0.0	1,775	
		その他	1,010	5	0.5	1,010	5	0.5	0	
		小計	235,970	201,423	85.4	226,570	197,388	87.1	4,035	
	特別利益	20	16	80.0	20	6	30.0	10		
	計	320,390	282,815	88.3	309,660	280,970	90.7	1,845		
	支 出	営業費用	人件費	36,500	28,490	78.1	36,800	33,771	91.8	▲ 5,281
			動力費	15,100	12,442	82.4	15,100	12,457	82.5	▲ 15
			薬品費	4,070	2,995	73.6	4,480	3,011	67.2	▲ 16
			修繕費	32,660	30,420	93.1	28,305	23,971	84.7	6,449
委託料			69,969	60,158	86.0	67,766	57,098	84.3	3,060	
減価償却費等			126,110	118,271	93.8	124,070	120,814	97.4	▲ 2,543	
その他			27,051	17,877	66.1	31,049	17,364	55.9	513	
小計		311,460	270,653	86.9	307,570	268,486	87.3	2,167		
営業外費用		支払利息	11,320	11,114	98.2	11,950	11,414	95.5	▲ 300	
		その他	1,010	0	0.0	1,010	277	27.4	▲ 277	
小計	12,330	11,114	90.1	12,960	11,691	90.2	▲ 577			
特別損失	340	124	36.5	700	144	20.6	▲ 20			
消費税等資本的収支調整額当年度発生額	8,693	3,420	39.3	6,564	2,000	30.5	1,420			
計	332,823	285,311	85.7	327,794	282,321	86.1	2,990			
単年度実質収支		▲ 12,433	▲ 2,496	—	▲ 18,134	▲ 1,351	—	▲ 1,145		

資 本 的 収 支	収 入	資本的収入	国庫補助金	31,700	26,986	85.1	11,510	11,515	100.0	15,471
			一般会計出資金	32,270	24,465	75.8	14,320	7,107	49.6	17,358
			企業債	21,500	15,700	73.0	5,700	0	0.0	15,700
			その他	7,970	9,046	113.5	4,050	589	14.5	8,457
			小計	93,440	76,197	81.5	35,580	19,211	54.0	56,986
	繰越工事資金 ▲表示	国庫補助金	—	▲ 6,889	—	—	▲ 10,967	—	4,078	
		小計	—	▲ 6,889	—	—	▲ 10,967	—	4,078	
	純計		93,440	69,308	74.2	35,580	8,244	23.2	61,064	
	補てん財源		214,650	69,838	32.5	176,130	70,042	39.8	▲ 204	
	計		308,090	139,146	45.2	211,710	78,286	37.0	60,860	
	支 出	設備投資	建設事業費	165,770	65,619	39.6	38,860	5,816	15.0	59,803
			施設整備費	124,780	55,997	44.9	158,630	58,255	36.7	▲ 2,258
			小計	290,550	121,616	41.9	197,490	64,071	32.4	57,545
企業債償還金		17,540	17,530	99.9	14,220	14,215	100.0	3,315		
計		308,090	139,146	45.2	211,710	78,286	37.0	60,860		
収支差引		0	0	—	0	0	—	0		

2 平成24年度簡易水道事業決算時の財政状態（貸借対照表）

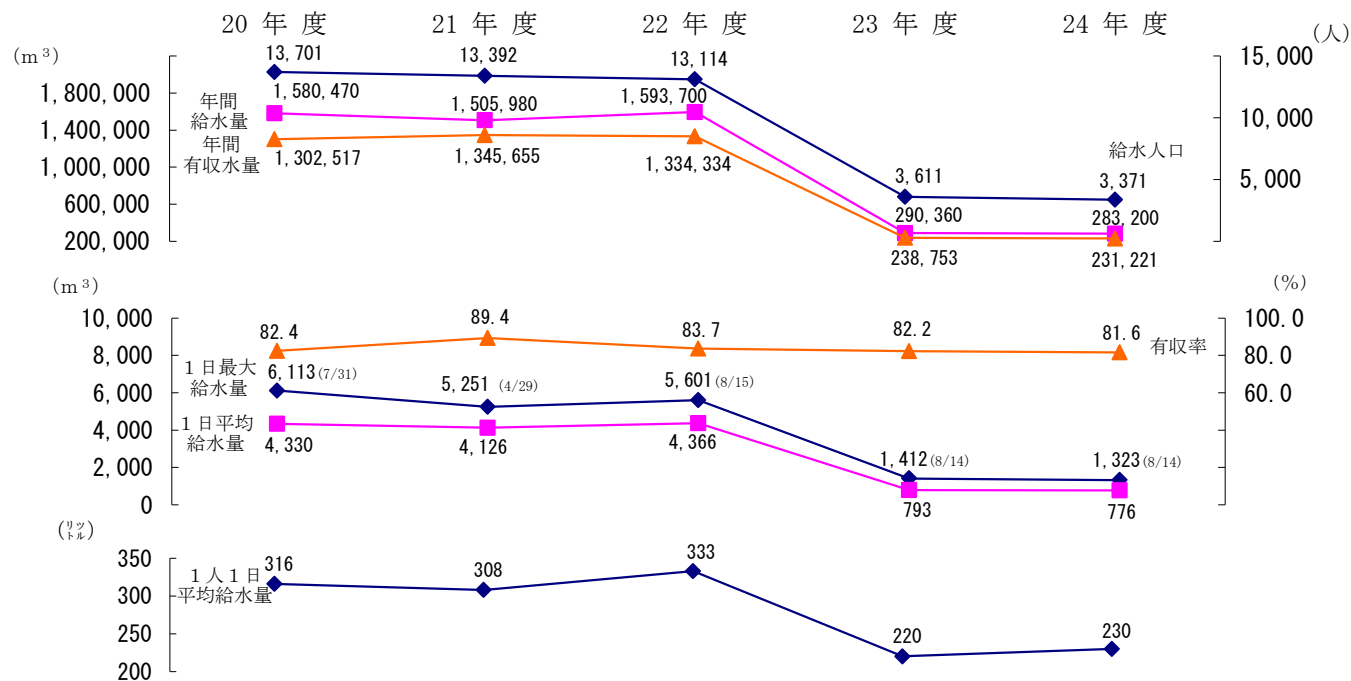
資産の部		負債・資本の部	
固定資産 2,211,374千円 (82.1%)	有形固定資産 (土地・構築物等) 2,207,098千円 (81.9%)	負債 119,569千円 (4.4%)	
		企業債 546,341千円 (20.3%)	財務省 418,126千円 (15.5%)
		地方公共団体金融機構128,215千円(4.8%)	
		自己資本 2,028,714千円 (75.3%)	
無形固定資産 (水利権等) 4,276千円 (0.2%)			
流動資産（現預金等） 483,250千円 (17.9%)			

3 主要事業の執行状況（簡易水道事業）

単位：千円

分野	施策			事務事業名及び事業概要	事業費
	(大)	(中)	(小)		
生活環境	良質な水を安定して提供する	上水道等の整備	給配水施設等の整備	導・送・配水管整備事業 ・一般配水管の整備 755.8m ・特設配水管の整備 73.0m ほか	26,894
				施設更新・改良事業 ・取水ポンプ設備の更新、改良	3,649
				簡易水道施設整備事業 ・怒和地区簡易水道生活基盤近代化事業	80,234

4 簡易水道事業の需要状況

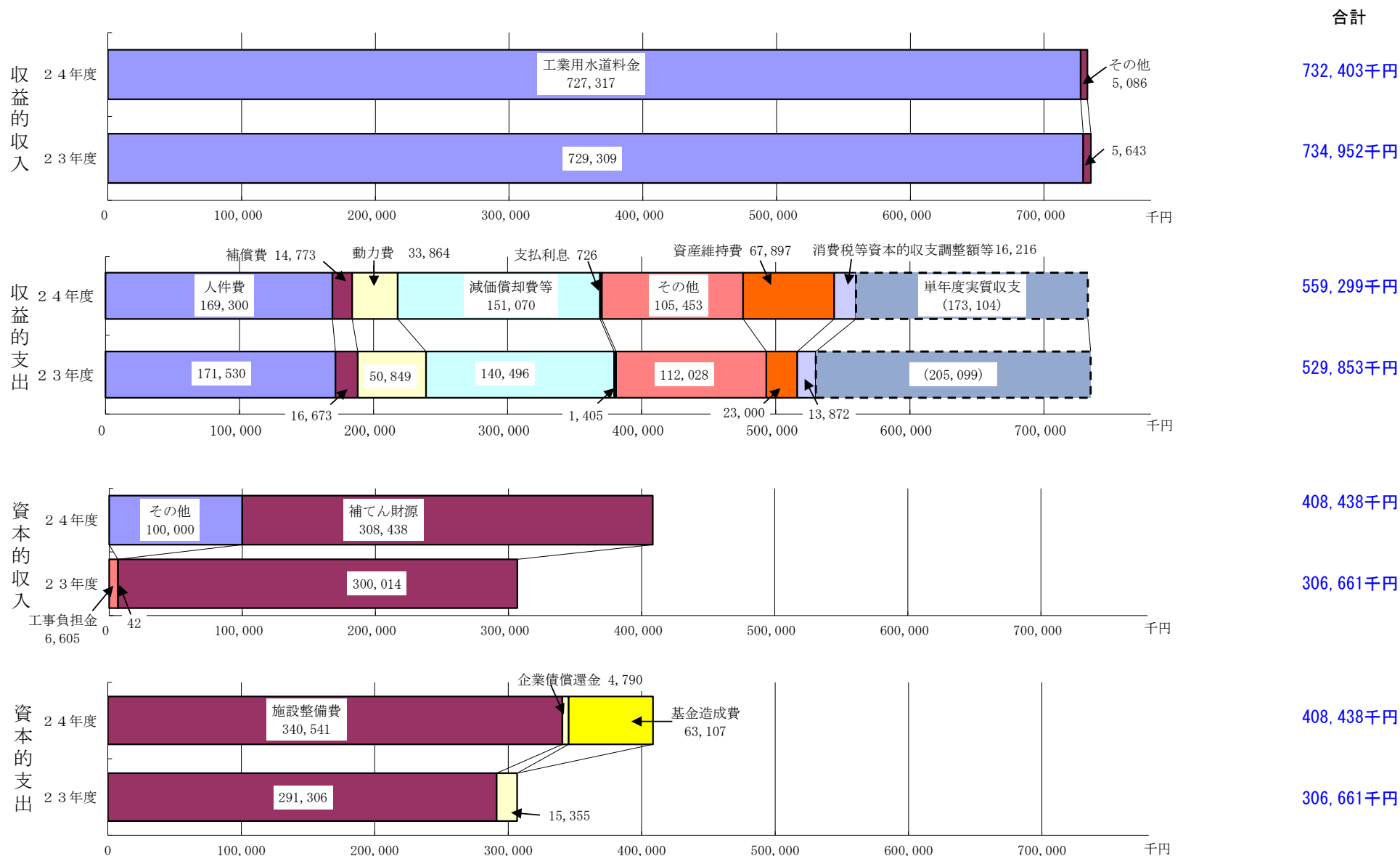


項目	単位	20年度	21年度	22年度	23年度	24年度	23年度との比較	
							増減	率(%)
給水件数	件	5,445	5,492	5,455	2,222	2,159	▲ 63	▲ 2.8
給水人口	人	13,701	13,392	13,114	3,611	3,371	▲ 240	▲ 6.6
年間給水量	m³	1,580,470	1,505,980	1,593,700	290,360	283,200	▲ 7,160	▲ 2.5
1日最大給水量	月日 m³	7/31 6,113	4/29 5,251	8/15 5,601	8/14 1,412	8/14 1,323	▲ 89	▲ 6.3
1日平均給水量	m³	4,330	4,126	4,366	793	776	▲ 17	▲ 2.1
年間有収水量	m³	1,302,517	1,345,655	1,334,334	238,753	231,221	▲ 7,532	▲ 3.2
有収率	%	82.4	89.4	83.7	82.2	81.6	▲ 0.6	—
1人1日平均給水量	リットル	316	308	333	220	230	10	4.5

※平成23年度より久谷簡易水道事業は上水道事業会計に統合されたため、各項目の数値が大幅に減少しています。

Ⅲ 工業用水道事業会計

1 平成24年度工業用水道事業の収支状況



平成24年度工業用水道事業の収支状況の詳細

単位：千円，%

科 目			24年度			23年度			対前年度 執行額の増減	
			予定額	執行額	執行率	予定額	執行額	執行率		
収 益 的 収 支	収 入	営業収益	工業用水道料金	727,760	727,317	99.9	729,300	729,309	100.0	▲ 1,992
			その他	3,200	1,754	54.8	3,510	2,203	62.8	▲ 449
			小計	730,960	729,071	99.7	732,810	731,512	99.8	▲ 2,441
		営業外収益	受取利息等	2,880	2,652	92.1	2,400	3,348	139.5	▲ 696
			その他	1,110	206	18.6	1,360	91	6.7	115
			小計	3,990	2,858	71.6	3,760	3,439	91.5	▲ 581
	特別利益	20	474	2,370.0	20	1	5.0	473		
	計			734,970	732,403	99.7	736,590	734,952	99.8	▲ 2,549
	支 出	営業費用	人件費	169,300	169,300	100.0	171,600	171,530	100.0	▲ 2,230
			補償費	21,953	14,773	67.3	25,539	16,673	65.3	▲ 1,900
			動力費	50,400	33,864	67.2	51,651	50,849	98.4	▲ 16,985
			減価償却費等	165,250	151,070	91.4	151,541	140,496	92.7	10,574
			その他	127,657	93,153	73.0	119,630	98,304	82.2	▲ 5,151
			小計	534,560	462,160	86.5	519,961	477,852	91.9	▲ 15,692
営業外費用		支払利息	790	726	91.9	1,405	1,405	100.0	▲ 679	
		その他	13,350	12,300	92.1	13,734	13,724	99.9	▲ 1,424	
		小計	14,140	13,026	92.1	15,139	15,129	99.9	▲ 2,103	
特別損失		30	0	0.0	30	0	0.0	0		
資産維持費	67,910	67,897	100.0	23,000	23,000	100.0	44,897			
消費税等資本的収支調整額等	24,776	16,216	65.5	25,150	13,872	55.2	2,344			
計			641,416	559,299	87.2	583,280	529,853	90.8	29,446	
単年度実質収支			93,554	173,104	—	153,310	205,099	—	▲ 31,995	
資 本 的 収 支	収 入	資本的収入	工事負担金	3,200	0	0.0	4,800	6,605	137.6	▲ 6,605
			その他	10	100,000	皆増	10	42	420.0	99,958
			小計	3,210	100,000	3,115.3	4,810	6,647	138.2	93,353
	補てん財源	585,020	308,438	52.7	813,900	300,014	36.9	8,424		
	計			588,230	408,438	69.4	818,710	306,661	37.5	101,777
	支 出	設備投資	施設整備費	520,320	340,541	65.4	803,350	291,306	36.3	49,235
			小計	520,320	340,541	65.4	803,350	291,306	36.3	49,235
		企業債償還金	4,800	4,790	99.8	15,360	15,355	100.0	▲ 10,565	
		基金造成費	63,110	63,107	100.0	0	0	—	63,107	
	計			588,230	408,438	69.4	818,710	306,661	37.5	101,777
収支差引			0	0	—	0	0	—	0	

2 平成24年度工業用水道事業決算時の財政状態（貸借対照表）

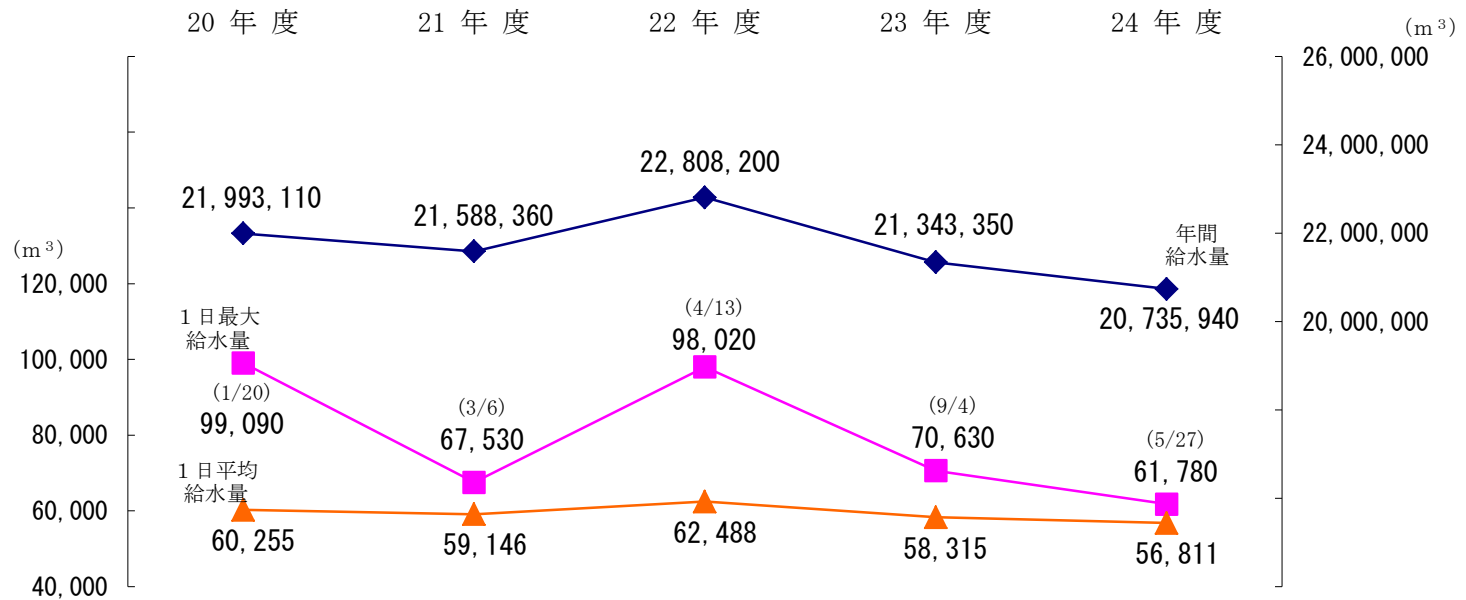
資産の部		負債・資本の部
		負債 400,059千円 (6.2%)
<p>固定資産 3,063,828千円 (47.3%)</p>	<p>有形固定資産 (土地・構築物等) 2,900,350千円 (44.8%)</p>	<p>企業債 (財務省) 10,350千円 (0.2%)</p>
<p>投資 (定期預金等) 163,107千円 (2.5%)</p>	<p>無形固定資産 (電話加入権) 371千円 (0.0%)</p>	
<p>流動資産 (現金等) 3,405,613千円 (52.7%)</p>		<p>自己資本 6,059,032千円 (93.6%)</p>

3 主要事業の執行状況（工業用水道事業）

単位：千円

分野	施策			事務事業名及び事業概要	事業費
	(大)	(中)	(小)		
生活環境	良質な水を安定して提供する	上水道等の整備	給配水施設等の整備	施設更新・改良事業 ・受配電設備の更新、改良 ・取水ポンプ設備の更新、改良 ほか	194,555
	災害等の危機に強いまちをつくる	危機管理の充実	被害抑制対策の推進	震災対策事業 ・基幹管路の耐震化 797.5m	145,391

4 工業用水道事業の需要状況



							23年度との比較	
項目	単位	20年度	21年度	22年度	23年度	24年度	増減	率(%)
給水工場数	社	5	5	5	5	5	0	—
年間給水量	m³	21,993,110	21,588,360	22,808,200	21,343,350	20,735,940	▲ 607,410	▲ 2.8
1日最大給水量	月日 m³	1/20 99,090	3/6 67,530	4/13 98,020	9/4 70,630	5/27 61,780	▲ 8,850	▲ 12.5
1日平均給水量	m³	60,255	59,146	62,488	58,315	56,811	▲ 1,504	▲ 2.6