

平成 23 年度

松山市公営企業の業務状況

（ 水道事業会計
簡易水道事業会計
工業用水道事業会計 ）

松山市公営企業局

目次

I 水道事業会計

1 平成23年度水道事業の収支状況	…	1
2 平成23年度水道事業決算時の財政状態（貸借対照表）	…	3
3 主要事業の執行状況（水道事業）	…	4
4 水道事業の需要状況	…	5
5 主な経営指標（中核市との比較）	…	6

II 簡易水道事業会計

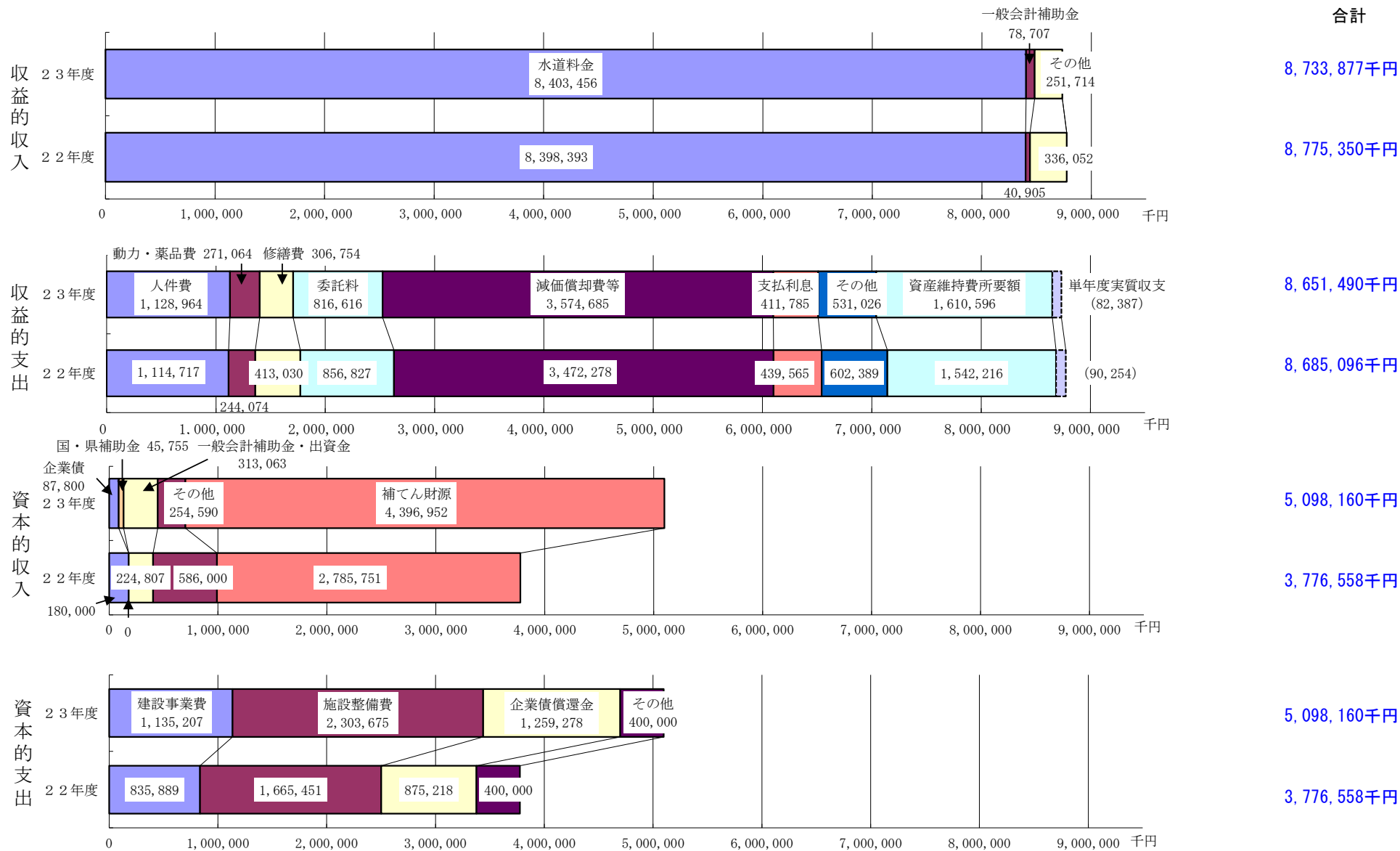
1 平成23年度簡易水道事業の収支状況	…	7
2 平成23年度簡易水道事業決算時の財政状態（貸借対照表）	…	9
3 主要事業の執行状況（簡易水道事業）	…	10
4 簡易水道事業の需要状況	…	11

III 工業用水道事業会計

1 平成23年度工業用水道事業の収支状況	…	13
2 平成23年度工業用水道事業決算時の財政状態（貸借対照表）	…	15
3 主要事業の執行状況（工業用水道事業）	…	16
4 工業用水道事業の需要状況	…	17

I 水道事業会計

1 平成23年度水道事業の収支状況



平成23年度水道事業の収支状況の詳細

単位：千円，%

科 目			23年度			22年度			対前年度 執行額の増減
			予定額	執行額	執行率	予定額	執行額	執行率	
収 入 的 収 支	営業収益	水道料金	8,632,150	8,403,456	97.4	8,575,300	8,398,393	97.9	5,063
		その他	234,700	215,899	92.0	245,080	295,528	120.6	▲79,629
		小計	8,866,850	8,619,355	97.2	8,820,380	8,693,921	98.6	▲74,566
	営業外収益	国庫補助金	0	70	—	0	0	—	70
		一般会計補助金	68,330	78,707	115.2	48,580	40,905	84.2	37,802
		受取利息等	8,810	10,729	121.8	12,460	12,243	98.3	▲1,514
		その他	11,400	24,327	213.4	10,520	12,891	122.5	11,436
		小計	88,540	113,833	128.6	71,560	66,039	92.3	47,794
	特別利益	480	689	143.5	470	15,390	3,274.5	▲14,701	
	計	8,955,870	8,733,877	97.5	8,892,410	8,775,350	98.7	▲41,473	
	営業費用	人件費	1,129,037	1,128,964	100.0	1,114,760	1,114,717	100.0	14,247
		動力費	228,580	220,897	96.6	202,713	202,713	100.0	18,184
		薬品費	50,500	50,167	99.3	50,000	41,361	82.7	8,806
		修繕費	306,860	306,754	100.0	416,946	413,030	99.1	▲106,276
		委託料	874,352	816,616	93.4	928,452	856,827	92.3	▲40,211
		減価償却費等	3,711,360	3,572,645	96.3	3,480,035	3,445,998	99.0	126,647
		その他	454,992	345,739	76.0	420,504	354,100	84.2	▲8,361
小計		6,755,681	6,441,782	95.4	6,613,410	6,428,746	97.2	13,036	
営業外費用		支払利息	411,785	411,785	100.0	439,565	439,565	100.0	▲27,780
		繰延勘定償却	2,040	2,040	100.0	26,280	26,280	100.0	▲24,240
	その他	175,784	176,025	100.1	216,879	217,159	100.1	▲41,134	
小計	589,609	589,850	100.0	682,724	683,004	100.0	▲93,154		
特別損失	18,160	9,262	51.0	29,906	31,130	104.1	▲21,868		
資産維持費所要額	1,644,006	1,610,596	98.0	1,621,677	1,542,216	95.1	68,380		
計	9,007,456	8,651,490	96.0	8,947,717	8,685,096	97.1	▲33,606		
単年度実質収支			▲51,586	82,387	—	▲55,307	90,254	—	▲7,867

資 本 的 収 支	収入	国庫補助金	96,770	85,405	88.3	0	0	—	85,405	
		一般会計補助金	89,540	89,530	100.0	85,210	85,207	100.0	4,323	
		一般会計出資金	472,650	223,533	47.3	237,500	139,600	58.8	83,933	
		企業債	495,400	87,800	17.7	670,000	180,000	26.9	▲92,200	
		その他	312,520	254,590	81.5	237,200	586,000	247.0	▲331,410	
		小計	1,466,880	740,858	50.5	1,229,910	990,807	80.6	▲249,949	
	繰越工事資金 ▲表示	国庫補助金	—	▲39,650	—	—	—	—	▲39,650	
		小計	—	▲39,650	—	—	—	—	▲39,650	
	純計	1,466,880	701,208	47.8	1,229,910	990,807	80.6	▲289,599		
	補てん財源	5,670,210	4,396,952	77.5	4,602,410	2,785,751	60.5	1,611,201		
	計	7,137,090	5,098,160	71.4	5,832,320	3,776,558	64.8	1,321,602		
	支出	設備投資	建設事業費	1,986,565	1,135,207	57.1	1,566,607	835,889	53.4	299,318
			施設整備費	3,491,225	2,303,675	66.0	2,990,493	1,665,451	55.7	638,224
小計			5,477,790	3,438,882	62.8	4,557,100	2,501,340	54.9	937,542	
企業債償還金		1,259,300	1,259,278	100.0	875,220	875,218	100.0	384,060		
投資	400,000	400,000	100.0	400,000	400,000	100.0	0			
計	7,137,090	5,098,160	71.4	5,832,320	3,776,558	64.8	1,321,602			
収支差引			0	0	—	0	0	—	0	

2 平成23年度水道事業決算時の財政状態（貸借対照表）

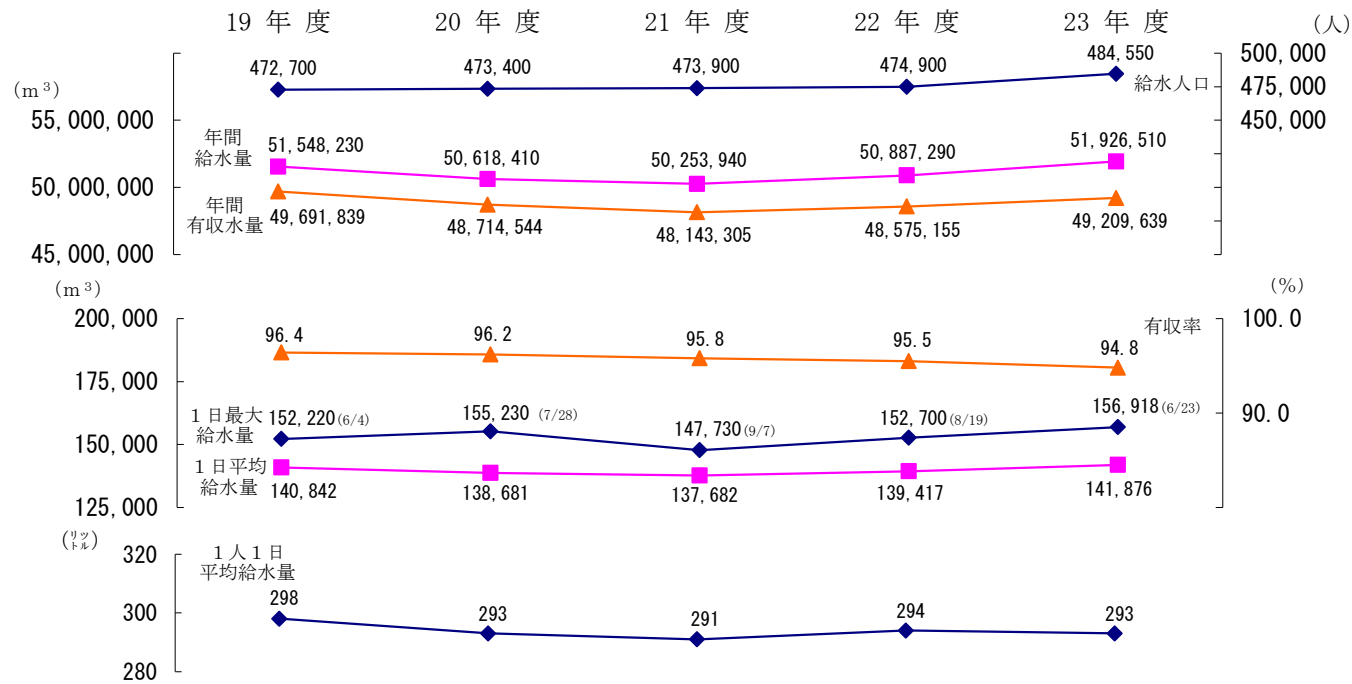
資産の部		負債・資本の部	
		負債 2,099,542千円 (2.4%)	
		企業債 14,179,429千円 (16.2%)	財務省 8,520,318千円 (9.7%)
		地方公共団体金融機構 5,659,111千円 (6.5%)	
固定資産 73,377,805千円 (84.0%)	有形固定資産 (土地・構築物等) 71,744,585千円 (82.1%)	自己資本 71,034,264千円 (81.4%)	
投資 (その他投資等) 1,204,127千円 (1.4%)	無形固定資産 (ダム使用权等) 429,093千円 (0.5%)		
流動資産 (現預金等) 13,935,430千円 (16.0%)			

3 主要事業の執行状況（水道事業）

単位：千円

分野	施策			事務事業名及び事業概要	事業費
	(大)	(中)	(小)		
生活環境	良質な水を安定して提供する	節水型都市づくりの推進	節水の推進	広報・広聴活動、行事・啓発活動 ・ブックレット「ていれぎ」、パンフレット作成 ・テレビスポット放映料 ・各種PR ほか	10,824
			水資源の有効利用	漏水防止対策事業 ・漏水調査委託 ・事故多発管更新工事 232.0m ・流量計取替工事 ・たこ足給水管の解消 141.2m ほか	64,192
			水資源の保全	石手川ダム水源保全対策事業 ・松山市水源の森基金への負担金 ほか	26,759
		上水道等の整備	給配水施設等の整備	統合・拡張事業 ・久谷地区簡易水道統合整備 2,914.7m	198,559
				導・送・配水管整備事業 ・一般配水管の整備 7,057.5m ・特設配水管の整備 9,117.5m ・北条上水配水管整備事業 1,611.4m	1,043,608
				施設更新・改良事業 ・城北水源地浄水処理設備の改良 ・受配電設備の更新 ・送・配水ポンプの更新 ・市之井手浄水場処理設備の更新 ほか	506,429
	水質安全対策事業 ・北条上水道クリプトスポリジウム対策			20,034	
	災害等の危機に強いまちをつくる	危機管理の充実	被害抑制対策の推進	震災対策事業 ・水道管路管理棟の建設 ・かきつばた浄水場管理本館耐震化工事 ・浄水場の耐震診断 ほか	346,113
				上水道安全対策事業 ・配水支管の耐震化 11,301.1m ・基幹管路の耐震化 302.0m ・基幹水道建造物の耐震化 ほか	936,997

4 水道事業の需要状況



項目	単位	19年度	20年度	21年度	22年度	23年度	22年度との比較	
							増減	率(%)
給水件数	件	221,068	222,794	224,674	225,848	229,817	3,969	1.8
給水人口	人	472,700	473,400	473,900	474,900	484,550	9,650	2.0
年間給水量	m³	51,548,230	50,618,410	50,253,940	50,887,290	51,926,510	1,039,220	2.0
1日最大給水量	月日 m³	6/4 152,220	7/28 155,230	9/7 147,730	8/19 152,700	6/23 156,918	4,218	2.8
1日平均給水量	m³	140,842	138,681	137,682	139,417	141,876	2,459	1.8
年間有収水量	m³	49,691,839	48,714,544	48,143,305	48,575,155	49,209,639	634,484	1.3
有収率	%	96.4	96.2	95.8	95.5	94.8	▲ 0.7	—
1人1日平均給水量	リットル	298	293	291	294	293	▲ 1	▲ 0.3

○ 渇水対策本部設置期間 (19年度) 18日間 (20年度) 54日間 (21年度) 28日間
 ○ 減圧給水期間 (19年度) 25日間 (20年度) 60日間 (21年度) 42日間

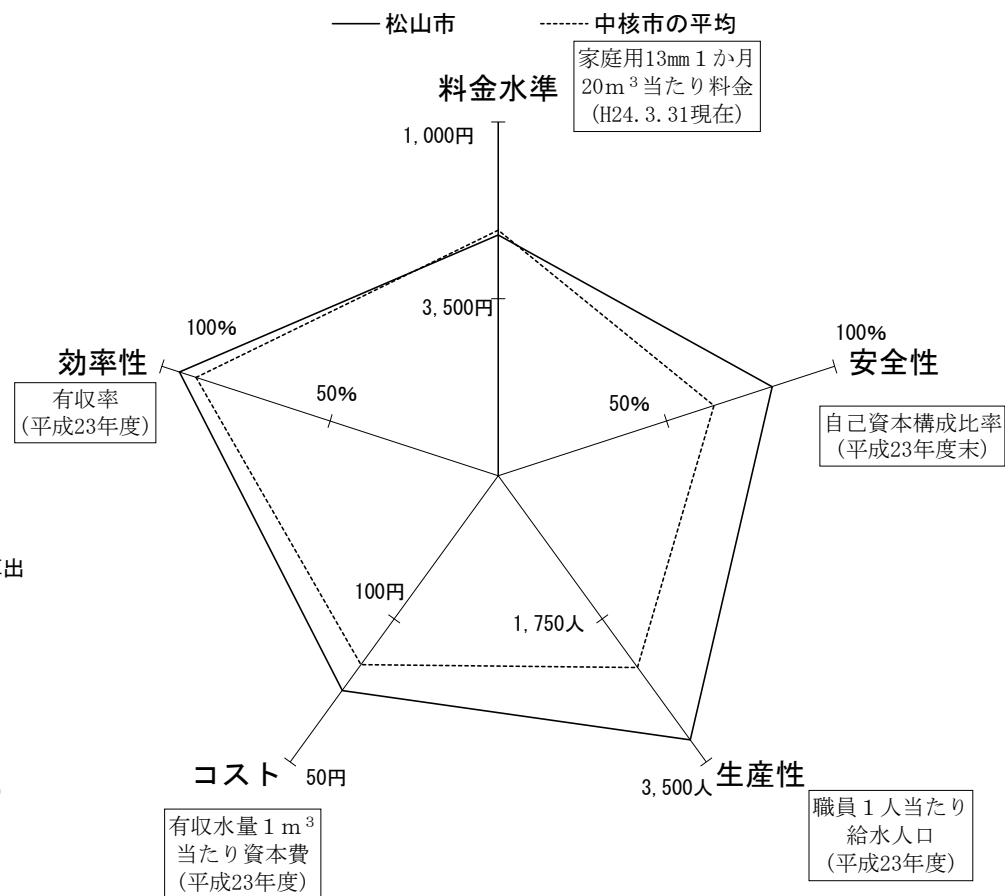
5 主な経営指標（中核市との比較）

項目	指標	単位	松山市	中核市の平均	備考
料金水準	家庭用13mm 1か月20m ³ 当たり料金 (H24. 3. 31現在)	円, 税込	2,600	2,533	低い方が良い
安全性	自己資本構成比率 (平成23年度末)	%	81.4	64.1	高い方が良い
生産性	職員1人当たり 給水人口 (平成23年度)	人	3,230	2,343	高い方が良い
コスト	有収水量1m ³ 当たり資本費 (平成23年度)	円, 税抜	75	84	低い方が良い
効率性	有収率 (平成23年度)	%	94.8	89.8	高い方が良い

※ 家庭用13mm 1か月20m³当たり料金は単純平均、それ以外の指標は加重平均で算出
職員1人当たり給水人口は、水源が類似（受水なし）する18事業者の平均

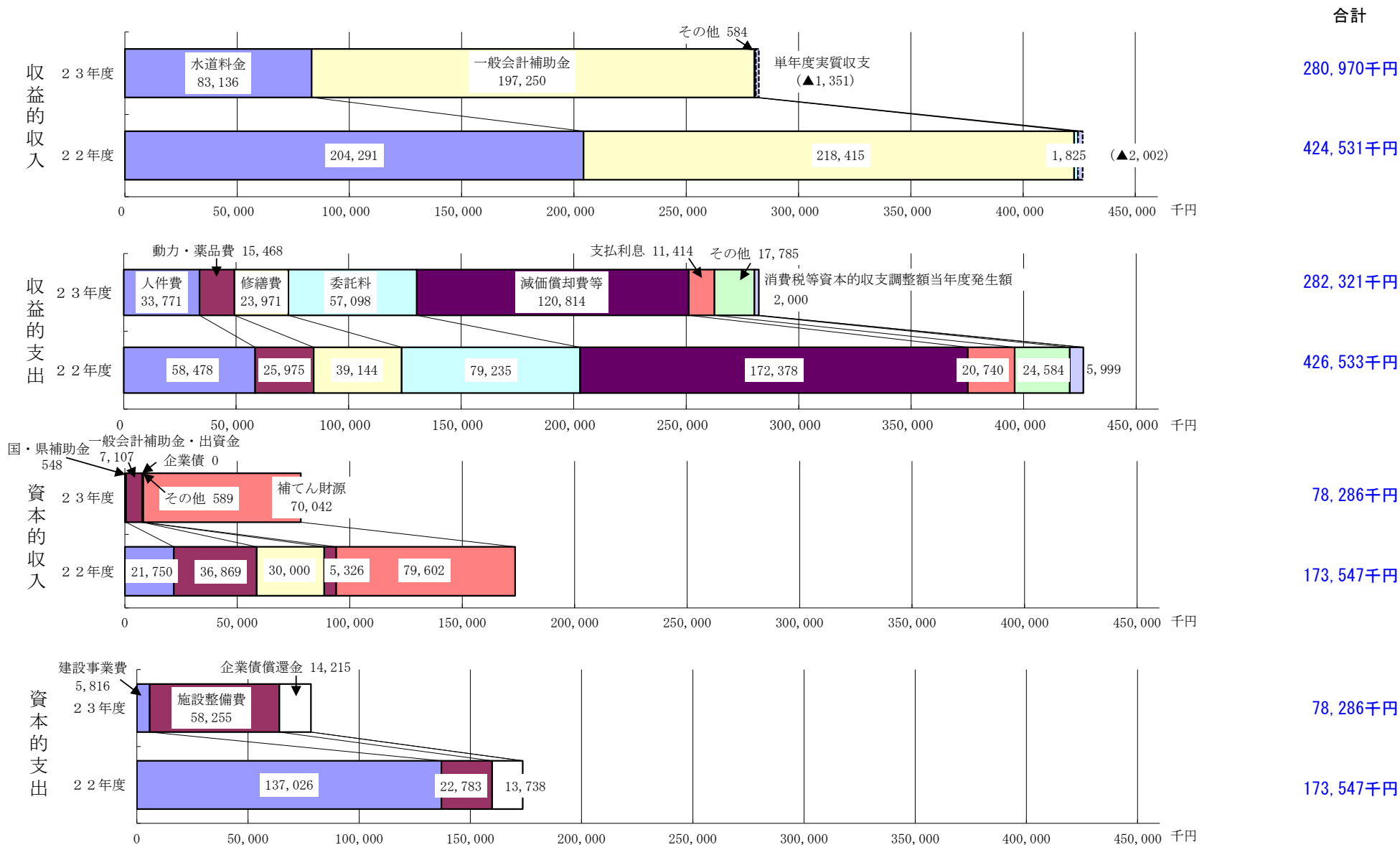
算定式

$$\begin{aligned} \text{自己資本構成比率} &= \frac{\text{自己資本金} + \text{剰余金}}{\text{負債} \cdot \text{資本合計}} \times 100 \\ \text{職員1人当たり給水人口} &= \frac{\text{給水人口}}{\text{損益勘定職員数} + \text{資本勘定職員数}} \\ \text{有収水量1m}^3 \text{当たり資本費} &= \frac{\text{減価償却費} + \text{支払利息}}{\text{年間総有収水量}} \\ \text{有収率} &= \frac{\text{年間総有収水量}}{\text{年間総配水量(給水量)}} \times 100 \end{aligned}$$



Ⅱ 簡易水道事業会計

1 平成23年度簡易水道事業の収支状況



平成23年度簡易水道事業の収支状況の詳細

単位：千円，%

科 目			23年度			22年度			対前年度 執行額の増減	
			予定額	執行額	執行率	予定額	執行額	執行率		
収 入	営業収益	水道料金	81,370	83,136	102.2	201,720	204,291	101.3	▲ 121,155	
		その他	1,700	440	25.9	6,920	1,266	18.3	▲ 826	
		小計	83,070	83,576	100.6	208,640	205,557	98.5	▲ 121,981	
	営業外収益	一般会計補助金	220,450	197,250	89.5	305,720	218,415	71.4	▲ 21,165	
		受取利息等	120	133	110.8	120	206	171.7	▲ 73	
		消費税等還付金	4,990	0	0.0	9,020	202	2.2	▲ 202	
		その他	1,010	5	0.5	1,040	143	13.8	▲ 138	
		小計	226,570	197,388	87.1	315,900	218,966	69.3	▲ 21,578	
	特別利益	20	6	30.0	20	8	40.0	▲ 2		
	計	309,660	280,970	90.7	524,560	424,531	80.9	▲ 143,561		
	支 出	営業費用	人件費	36,800	33,771	91.8	67,000	58,478	87.3	▲ 24,707
			動力費	15,100	12,457	82.5	26,100	22,535	86.3	▲ 10,078
			薬品費	4,480	3,011	67.2	5,190	3,440	66.3	▲ 429
			修繕費	28,305	23,971	84.7	68,424	39,144	57.2	▲ 15,173
委託料			67,766	57,098	84.3	92,990	79,235	85.2	▲ 22,137	
減価償却費等			124,070	120,814	97.4	193,460	172,378	89.1	▲ 51,564	
その他			31,049	17,364	55.9	46,781	24,402	52.2	▲ 7,038	
小計		307,570	268,486	87.3	499,945	399,612	79.9	▲ 131,126		
営業外費用		支払利息	11,950	11,414	95.5	22,865	20,740	90.7	▲ 9,326	
		その他	1,010	277	27.4	1,070	9	0.8	268	
特別損失	700	144	20.6	900	173	19.2	▲ 29			
消費税等資本的収支調整額当年度発生額	6,564	2,000	30.5	13,867	5,999	43.3	▲ 3,999			
計	327,794	282,321	86.1	538,647	426,533	79.2	▲ 144,212			
単年度実質収支			▲ 18,134	▲ 1,351	—	▲ 14,087	▲ 2,002	—	651	

資 本 的 収 入	資本的収入	国庫補助金	11,510	11,515	100.0	21,700	21,750	100.2	▲ 10,235
		一般会計出資金	14,320	7,107	49.6	36,880	36,869	100.0	▲ 29,762
		企業債	5,700	0	0.0	30,000	30,000	100.0	▲ 30,000
		その他	4,050	589	14.5	13,080	5,326	40.7	▲ 4,737
		小計	35,580	19,211	54.0	101,660	93,945	92.4	▲ 74,734
	繰越工事資金 ▲表示	国庫補助金	—	▲ 10,967	—	—	—	—	▲ 10,967
		小計	—	▲ 10,967	—	—	—	—	▲ 10,967
	純計	35,580	8,244	23.2	101,660	93,945	92.4	▲ 85,701	
	補てん財源	176,130	70,042	39.8	276,350	79,602	28.8	▲ 9,560	
	計	211,710	78,286	37.0	378,010	173,547	45.9	▲ 95,261	
支 出	設備投資	建設事業費	38,860	5,816	15.0	172,400	137,026	79.5	▲ 131,210
		施設整備費	158,630	58,255	36.7	191,860	22,783	11.9	35,472
		小計	197,490	64,071	32.4	364,260	159,809	43.9	▲ 95,738
	企業債償還金	14,220	14,215	100.0	13,750	13,738	99.9	477	
計	211,710	78,286	37.0	378,010	173,547	45.9	▲ 95,261		
収支差引			0	0	—	0	0	—	0

2 平成23年度簡易水道事業決算時の財政状態（貸借対照表）

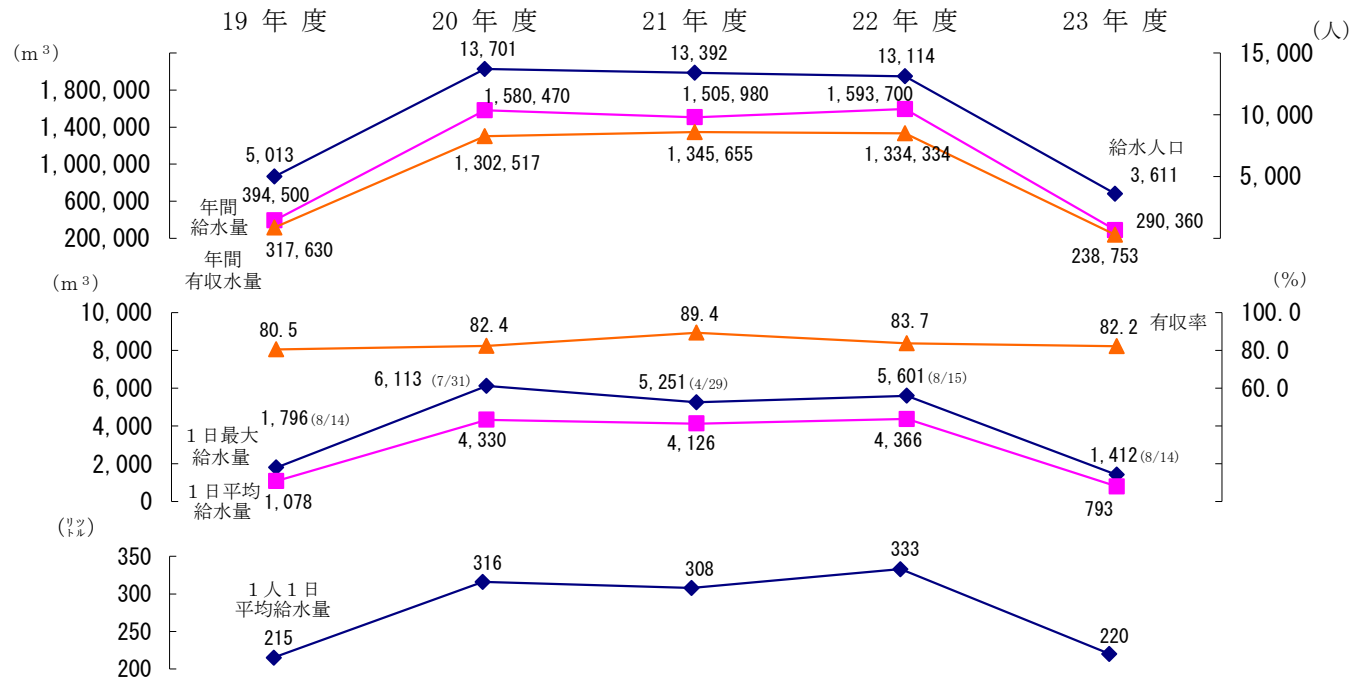
資産の部		負債・資本の部	
	<p>固定資産 2,211,662千円 (83.1%)</p> <p>有形固定資産 (土地・構築物等) 2,210,598千円 (83.0%)</p> <p>無形固定資産 (水利権等) 1,064千円 (0.1%)</p>	負債 141,753千円 (5.3%)	
		<p>企業債 548,171千円 (20.6%)</p>	<p>財務省 434,771千円 (16.3%)</p> <p>地方公共団体金融機構113,400千円(4.3%)</p>
	<p>流動資産（現預金等） 450,882千円 (16.9%)</p>	<p>自己資本 1,972,620千円 (74.1%)</p>	

3 主要事業の執行状況（簡易水道事業）

単位：千円

分野	施策			事務事業名及び事業概要	事業費
	(大)	(中)	(小)		
生活環境	良質な水を安定して提供する	上水道等の整備	給配水施設等の整備	導・送・配水管整備事業 ・一般配水管の整備 869.4m ・特設配水管の整備 63.0m ほか	21,783

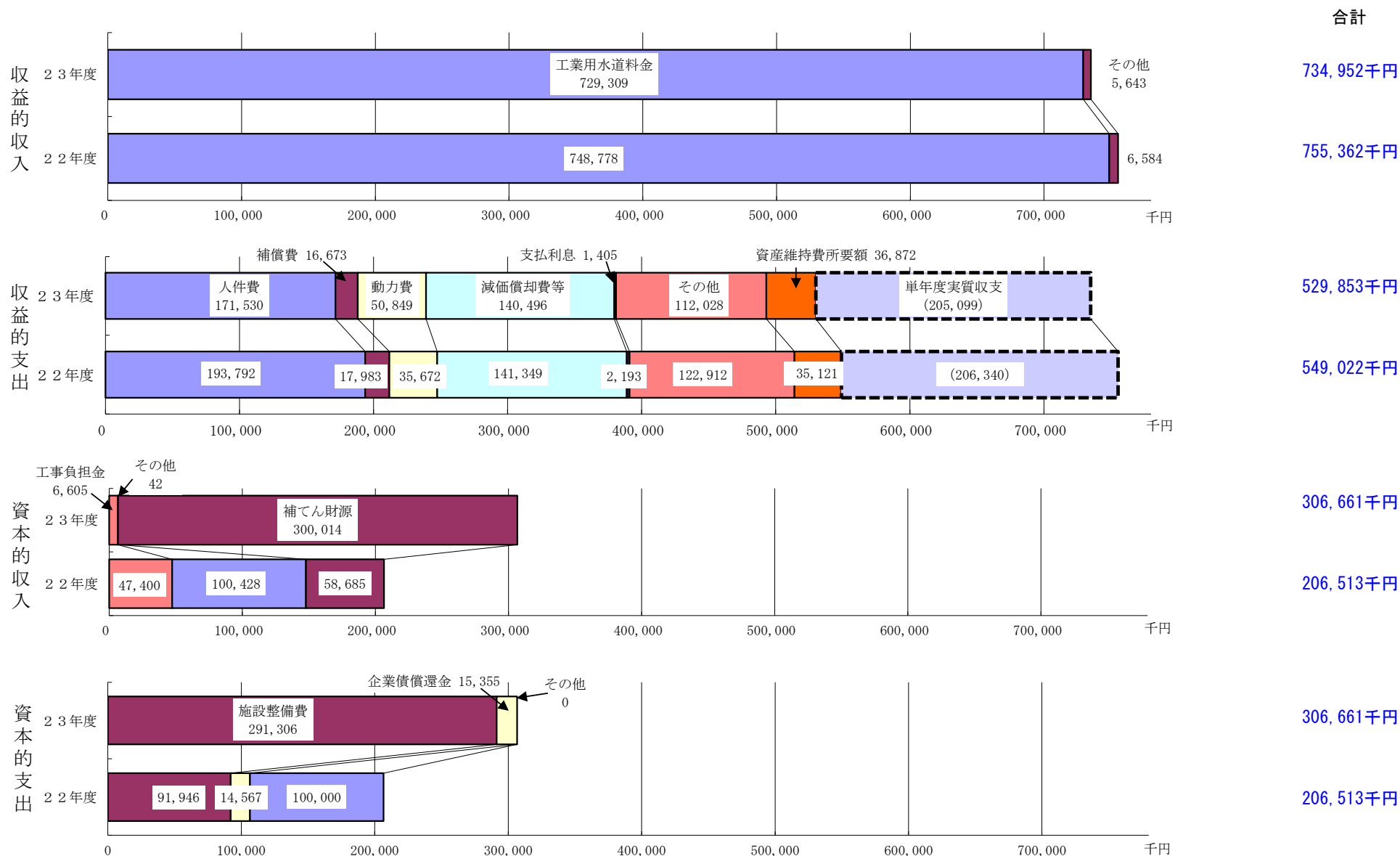
4 簡易水道事業の需要状況



項目	単位	19年度	20年度	21年度	22年度	23年度	22年度との比較	
							増減	率(%)
給水件数	件	2,676	5,445	5,492	5,455	2,222	▲ 3,233	▲ 59.3
給水人口	人	5,013	13,701	13,392	13,114	3,611	▲ 9,503	▲ 72.5
年間給水量	m ³	394,500	1,580,470	1,505,980	1,593,700	290,360	▲ 1,303,340	▲ 81.8
1日最大給水量	月日 m ³	8/14 1,796	7/31 6,113	4/29 5,251	8/15 5,601	8/14 1,412	▲ 4,189	▲ 74.8
1日平均給水量	m ³	1,078	4,330	4,126	4,366	793	▲ 3,573	▲ 81.8
年間有収水量	m ³	317,630	1,302,517	1,345,655	1,334,334	238,753	▲ 1,095,581	▲ 82.1
有収率	%	80.5	82.4	89.4	83.7	82.2	▲ 1.5	—
1人1日平均給水量	リットル	215	316	308	333	220	▲ 113	▲ 33.9

Ⅲ 工業用水道事業会計

1 平成23年度工業用水道事業の収支状況



平成23年度工業用水道事業の収支状況の詳細

単位：千円，%

科 目			23年度			22年度			対前年度 執行額の増減	
			予定額	執行額	執行率	予定額	執行額	執行率		
収 入 支 出	業 務 収 益	工業用水道料金	729,300	729,309	100.0	748,770	748,778	100.0	▲ 19,469	
		その他	3,510	2,203	62.8	3,030	2,159	71.3	▲ 44	
		小計	732,810	731,512	99.8	751,800	750,937	99.9	▲ 19,425	
	業 務 外 収 益	受取利息等	2,400	3,348	139.5	3,350	3,283	98.0	▲ 65	
		その他	1,360	91	6.7	1,310	425	32.4	▲ 334	
		小計	3,760	3,439	91.5	4,660	3,708	79.6	▲ 269	
	特別利益		20	1	5.0	20	717	3,585.0	▲ 716	
	計		736,590	734,952	99.8	756,480	755,362	99.9	▲ 20,410	
	業 務 費 用	業 務 費 用	人件費	171,600	171,530	100.0	193,800	193,792	100.0	▲ 22,262
			補償費	25,539	16,673	65.3	21,959	17,983	81.9	▲ 1,310
			動力費	51,651	50,849	98.4	45,000	35,672	79.3	▲ 15,177
			減価償却費等	151,541	140,496	92.7	146,759	141,349	96.3	▲ 853
			その他	119,630	98,304	82.2	134,184	95,683	71.3	▲ 2,621
		小計	519,961	477,852	91.9	541,702	484,479	89.4	▲ 6,627	
		業 務 外 費 用	支払利息	1,405	1,405	100.0	2,193	2,193	100.0	▲ 788
			その他	13,734	13,724	99.9	27,235	27,229	100.0	▲ 13,505
			小計	15,139	15,129	99.9	29,428	29,422	100.0	▲ 14,293
特別損失			30	0	0.0	30	0	0.0	0	
資産維持費所要額		48,150	36,872	76.6	49,884	35,121	70.4	▲ 1,751		
計		583,280	529,853	90.8	621,044	549,022	88.4	▲ 19,169		
単年度実質収支			153,310	205,099	—	135,436	206,340	—	▲ 1,241	
資 本 的 収 入 支 出	資 本 的 収 入	工事負担金	4,800	6,605	137.6	54,480	47,400	87.0	▲ 40,795	
		その他	10	42	420.0	10	100,428	1,004,280.0	▲ 100,386	
		小計	4,810	6,647	138.2	54,490	147,828	271.3	▲ 141,181	
	補てん財源		813,900	300,014	36.9	490,110	58,685	12.0	▲ 241,329	
	計		818,710	306,661	37.5	544,600	206,513	37.9	▲ 100,148	
	支 出	設備投資		803,350	291,306	36.3	430,030	91,946	21.4	▲ 199,360
		小計		803,350	291,306	36.3	430,030	91,946	21.4	▲ 199,360
		企業償還金		15,360	15,355	100.0	14,570	14,567	100.0	▲ 788
		投資		0	0	—	100,000	100,000	100.0	▲ 100,000
	計		818,710	306,661	37.5	544,600	206,513	37.9	▲ 100,148	
収支差引			0	0	—	0	0	—	0	

2 平成23年度工業用水道事業決算時の財政状態（貸借対照表）

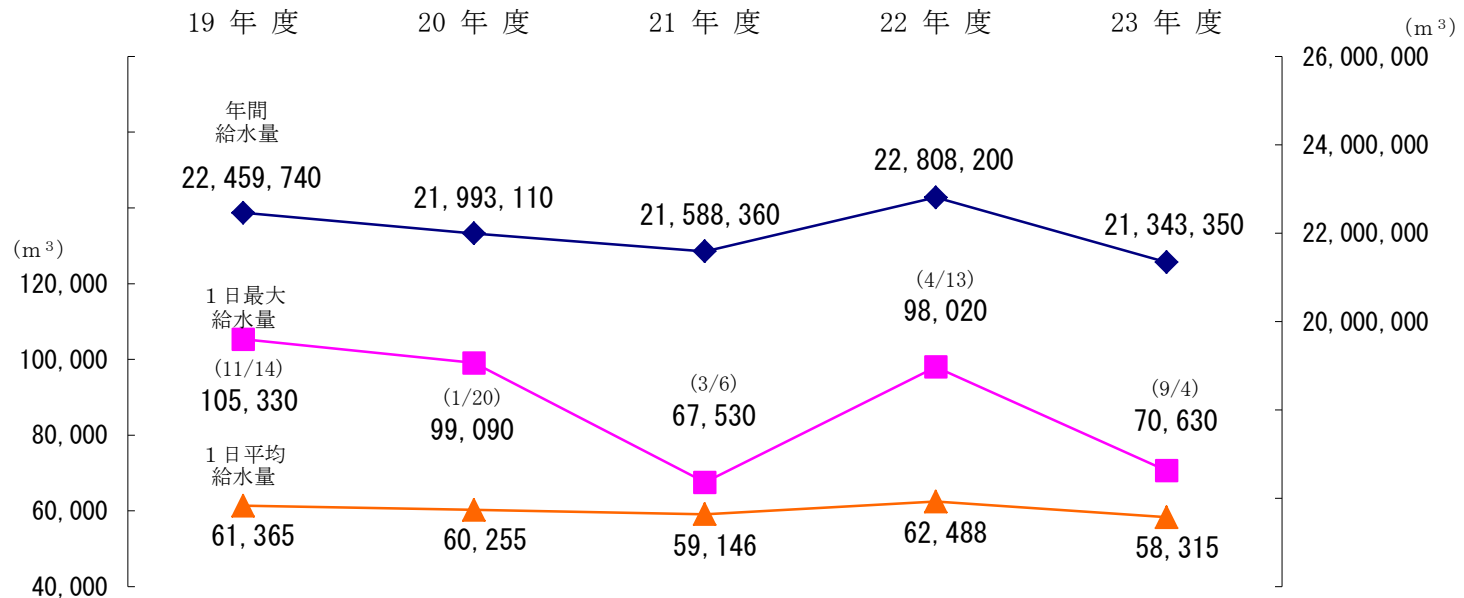
資産の部		負債・資本の部	
		負債 213,061千円 (3.5%)	
<p>固定資産 2,925,665千円 (48.4%)</p> <p>投資 (その他投資) 200,000千円 (3.3%)</p>	<p>有形固定資産 (土地・構築物等) 2,725,294千円 (45.1%)</p> <p>無形固定資産 (電話加入権) 371千円 (0.0%)</p>	<p>企業債 15,140千円 (0.3%)</p> <p>財務省 15,140千円 (0.3%)</p> <p>地方公共団体 金融機構 0千円 (0.0%)</p>	<p>自己資本 5,818,031千円 (96.2%)</p>
<p>流動資産 (現預金等) 3,120,567千円 (51.6%)</p>			

3 主要事業の執行状況（工業用水道事業）

単位：千円

分野	施策			事務事業名及び事業概要	事業費
	(大)	(中)	(小)		
生活環境	良質な水を安定して提供する	上水道等の整備	給配水施設等の整備	導・送・配水管整備事業 ・送水管の移設 51.4m ほか	15,910
				施設更新・改良事業 ・動力盤・計装盤の更新 ほか	60,692
	災害等の危機に強いまちをつくる	危機管理の充実	被害抑制対策の推進	震災対策事業 ・基幹管路の複線化 673.2m ほか	213,325

4 工業用水道事業の需要状況



							22年度との比較	
項目	単位	19年度	20年度	21年度	22年度	23年度	増減	率(%)
給水工場数	社	5	5	5	5	5	0	—
年間給水量	m ³	22,459,740	21,993,110	21,588,360	22,808,200	21,343,350	▲ 1,464,850	▲ 6.4
1日最大給水量	月日 m ³	11/14 105,330	1/20 99,090	3/6 67,530	4/13 98,020	9/4 70,630	▲ 27,390	▲ 27.9
1日平均給水量	m ³	61,365	60,255	59,146	62,488	58,315	▲ 4,173	▲ 6.7