

平成 22 年度

松山市公営企業の業務状況

（ 水道事業会計
簡易水道事業会計
工業用水道事業会計 ）

松山市公営企業局

目次

I 水道事業会計

- 1 平成22年度水道事業の収支状況 … 1
- 2 平成22年度水道事業決算時の財政状態（貸借対照表） … 3
- 3 主要事業の執行状況（水道事業） … 4
- 4 水道事業の需要状況 … 5
- 5 主な経営指標（中核市との比較） … 6

II 簡易水道事業会計

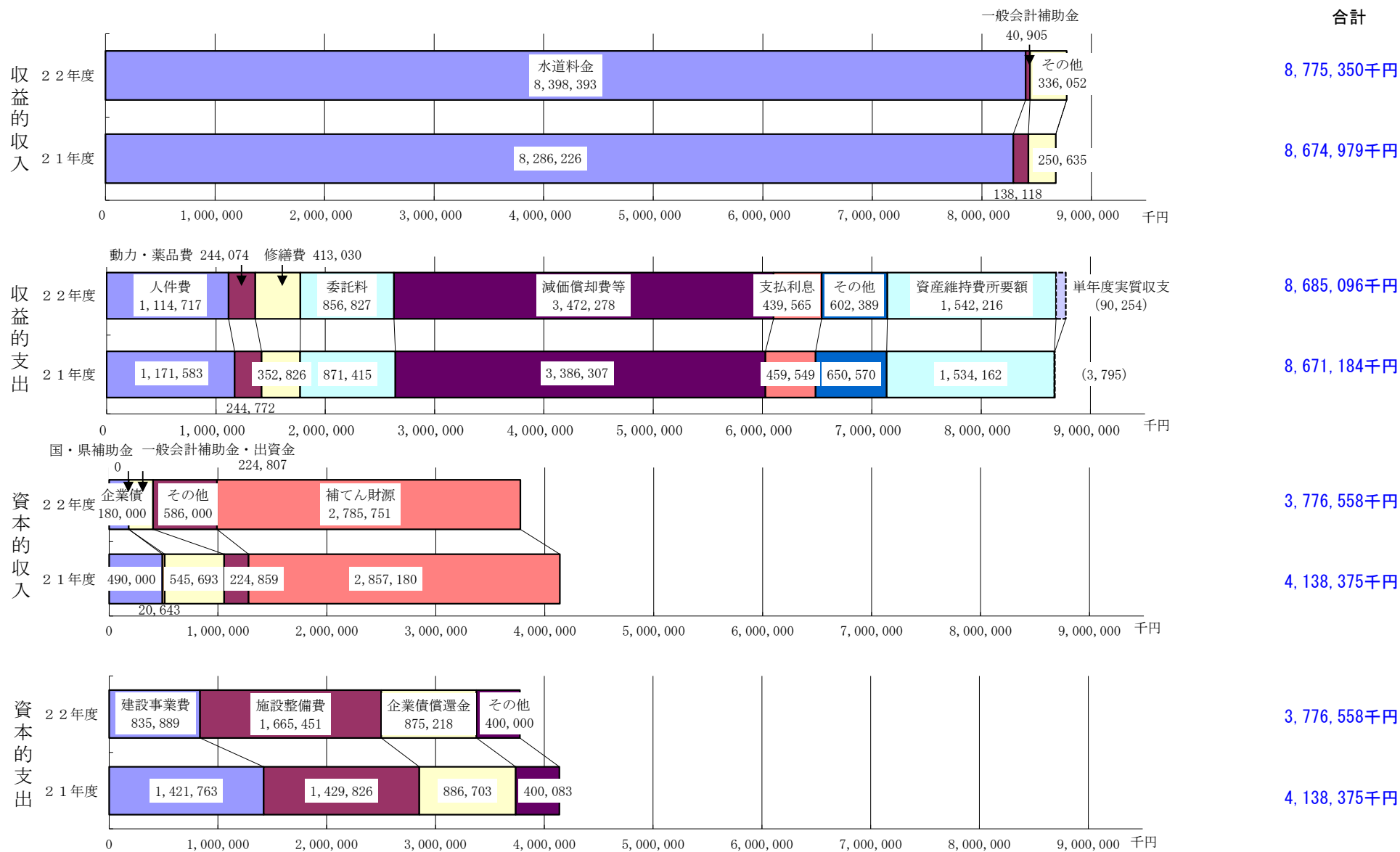
- 1 平成22年度簡易水道事業の収支状況 … 7
- 2 平成22年度簡易水道事業決算時の財政状態（貸借対照表） … 9
- 3 主要事業の執行状況（簡易水道事業） … 10
- 4 簡易水道事業の需要状況 … 11

III 工業用水道事業会計

- 1 平成22年度工業用水道事業の収支状況 … 13
- 2 平成22年度工業用水道事業決算時の財政状態（貸借対照表） … 15
- 3 主要事業の執行状況（工業用水道事業） … 16
- 4 工業用水道事業の需要状況 … 17

I 水道事業会計

1 平成22年度水道事業の収支状況



平成22年度水道事業の収支状況の詳細

単位：千円，%

科 目			22年度			21年度			対前年度 執行額の増減	
			予定額	執行額	執行率	予定額	執行額	執行率		
収 入 的 収 支	営業収益	水道料金	8,575,300	8,398,393	97.9	8,675,300	8,286,226	95.5	112,167	
		その他	245,080	295,528	120.6	233,240	216,268	92.7	79,260	
		小計	8,820,380	8,693,921	98.6	8,908,540	8,502,494	95.4	191,427	
	営業外収益	国庫補助金	0	0	—	0	0	—	0	
		一般会計補助金	48,580	40,905	84.2	146,460	138,118	94.3	▲ 97,213	
		受取利息等	12,460	12,243	98.3	16,150	21,805	135.0	▲ 9,562	
		その他	10,520	12,891	122.5	10,080	11,254	111.6	1,637	
		小計	71,560	66,039	92.3	172,690	171,177	99.1	▲ 105,138	
	特別利益	470	15,390	3,274.5	430	1,308	304.2	14,082		
	計	8,892,410	8,775,350	98.7	9,081,660	8,674,979	95.5	100,371		
	支 出	営業費用	人件費	1,114,760	1,114,717	100.0	1,171,590	1,171,583	100.0	▲ 56,866
			動力費	202,713	202,713	100.0	230,000	201,820	87.7	893
			薬品費	50,000	41,361	82.7	50,000	42,952	85.9	▲ 1,591
			修繕費	416,946	413,030	99.1	354,427	352,826	99.5	60,204
			委託料	928,452	856,827	92.3	983,214	871,415	88.6	▲ 14,588
			減価償却費等	3,480,035	3,445,998	99.0	3,380,654	3,347,280	99.0	98,718
			その他	420,504	354,100	84.2	514,893	440,026	85.5	▲ 85,926
小計		6,613,410	6,428,746	97.2	6,684,778	6,427,902	96.2	844		
営業外費用		支払利息	439,565	439,565	100.0	460,149	459,549	99.9	▲ 19,984	
		繰延勘定償却	26,280	26,280	100.0	39,030	39,027	100.0	▲ 12,747	
	その他	216,879	217,159	100.1	191,593	191,604	100.0	25,555		
小計	682,724	683,004	100.0	690,772	690,180	99.9	▲ 7,176			
特別損失	29,906	31,130	104.1	23,760	18,940	79.7	12,190			
資産維持費所要額	1,621,677	1,542,216	95.1	1,560,346	1,534,162	98.3	8,054			
計	8,947,717	8,685,096	97.1	8,959,656	8,671,184	96.8	13,912			
単年度実質収支			▲ 55,307	90,254	—	122,004	3,795	—	86,459	

資 本 的 収 支	収 入	国庫補助金	0	0	—	0	20,643	—	▲ 20,643
		県補助金	0	0	—	0	0	—	0
		一般会計補助金	85,210	85,207	100.0	81,090	81,093	100.0	4,114
		一般会計出資金	237,500	139,600	58.8	632,200	464,600	73.5	▲ 325,000
		企業債	670,000	180,000	26.9	740,000	490,000	66.2	▲ 310,000
		その他	237,200	586,000	247.0	339,400	224,859	66.3	361,141
		小計	1,229,910	990,807	80.6	1,792,690	1,281,195	71.5	▲ 290,388
	繰越工事資金 ▲表示	国庫補助金	—	—	—	—	—	—	—
		小計	—	—	—	—	—	—	—
	純計	1,229,910	990,807	80.6	1,792,690	1,281,195	71.5	▲ 290,388	
	補てん財源	4,602,410	2,785,751	60.5	3,981,087	2,857,180	71.8	▲ 71,429	
	計	5,832,320	3,776,558	64.8	5,773,777	4,138,375	71.7	▲ 361,817	
	支 出	設備投資	建設事業費	1,566,607	835,889	53.4	1,884,840	1,421,763	75.4
施設整備費			2,990,493	1,665,451	55.7	2,567,227	1,429,826	55.7	235,625
小計			4,557,100	2,501,340	54.9	4,452,067	2,851,589	64.1	▲ 350,249
企業債償還金		875,220	875,218	100.0	886,710	886,703	100.0	▲ 11,485	
補助金返還金		0	0	—	0	83	—	▲ 83	
投資	400,000	400,000	100.0	435,000	400,000	92.0	0		
計	5,832,320	3,776,558	64.8	5,773,777	4,138,375	71.7	▲ 361,817		
収支差引			0	0	—	0	0	—	0

2 平成22年度水道事業決算時の財政状態（貸借対照表）

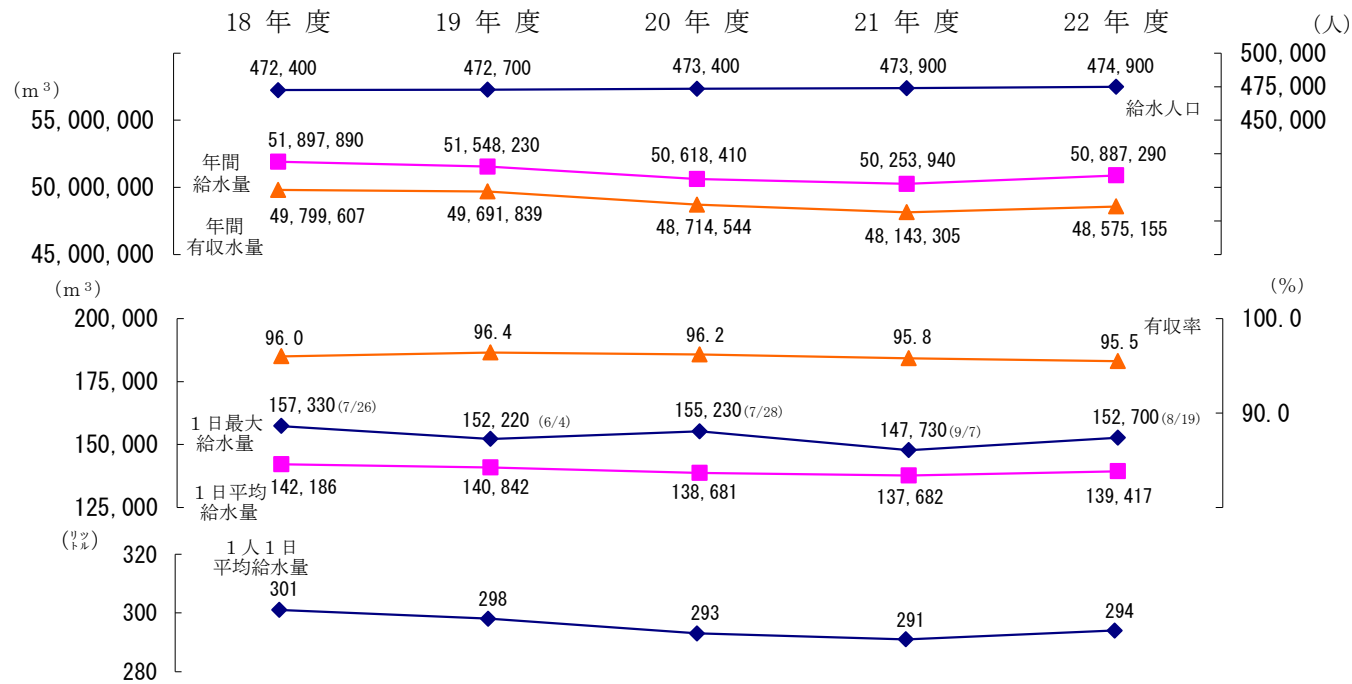
資産の部		負債・資本の部	
		負債 1,862,933千円 (2.2%)	
		企業債 14,945,873千円 (17.8%)	財務省 8,743,093千円 (10.4%)
		地方公共団体金融機構 6,202,780千円 (7.4%)	
		自己資本 67,360,620千円 (80.0%)	
固定資産 71,289,883千円 (84.7%)	有形固定資産 (土地・構築物等) 70,035,133千円 (83.2%)		
投資 (その他投資等) 804,127千円 (1.0%)	無形固定資産 (ダム使用权等) 450,623千円 (0.5%)		
繰延勘定 (開発費等) 2,040千円 (0.0%)			
流動資産 (現預金等) 12,877,503千円 (15.3%)			

3 主要事業の執行状況（水道事業）

単位：千円

分野	施策			事務事業名及び事業概要	事業費
	(大)	(中)	(小)		
生活環境	良質な水を安定して提供する	節水型都市づくりの推進	節水の推進	広報・広聴活動、行事・啓発活動 ・水道資料館リニューアルに伴う企画・設計・展示品製作等 ・テレビスポット放映料など	69,017
			水資源の有効利用	漏水防止対策事業 ・北条上水石綿セメント管の布設替等 380.51m ・漏水調査 ・給水圧コントロール施設の流量計の更新など	163,458
			水資源の保全	石手川ダム水源保全対策事業 ・松山市水源の森基金への負担金など	29,146
		上水道等の整備	給配水施設等の整備	拡張事業 ・久谷地区簡易水道統合整備事業に係る変更認可申請業務	6,427
				導・送・配水管整備事業 ・一般配水管の整備 4,580.4m ・特設配水管の整備 7,494.9m ・北条上水配水管整備事業 1,282.8m	759,533
				施設更新・改良事業 ・受配電設備の更新 ・市之井手浄水場浄水処理設備の更新 ・流量計の更新など	518,411
	水質安全対策事業 ・北条上水クリプトスポリジウム対策に係る変更認可申請業務			2,726	
	災害等の危機に強いまちをつくる	危機管理の充実	被害抑制対策の推進	震災対策事業 ・配水支管の耐震化 55.5m ・基幹水道構造物の耐震化 ・水道施設耐震化事業計画策定 ・耐震診断調査など	115,454
				上水道安全対策事業 ・配水支管の耐震化 11,576.4m ・基幹水道構造物の耐震化	789,294

4 水道事業の需要状況



項目	単位	18年度	19年度	20年度	21年度	22年度	21年度との比較	
							増減	率(%)
給水戸数	戸	219,231	221,068	222,794	224,674	225,848	1,174	0.5
給水人口	人	472,400	472,700	473,400	473,900	474,900	1,000	0.2
年間給水量	m³	51,897,890	51,548,230	50,618,410	50,253,940	50,887,290	633,350	1.3
1日最大給水量	月日	7/26	6/4	7/28	9/7	8/19		
	m³	157,330	152,220	155,230	147,730	152,700	4,970	3.4
1日平均給水量	m³	142,186	140,842	138,681	137,682	139,417	1,735	1.3
年間有収水量	m³	49,799,607	49,691,839	48,714,544	48,143,305	48,575,155	431,850	0.9
有収率	%	96.0	96.4	96.2	95.8	95.5	▲ 0.3	—
1人1日平均給水量	リットル	301	298	293	291	294	3	1.0

○ 渇水対策本部設置期間 (19年度) 18日間 (20年度) 54日間 (21年度) 28日間
 ○ 減圧給水期間 (19年度) 25日間 (20年度) 60日間 (21年度) 42日間

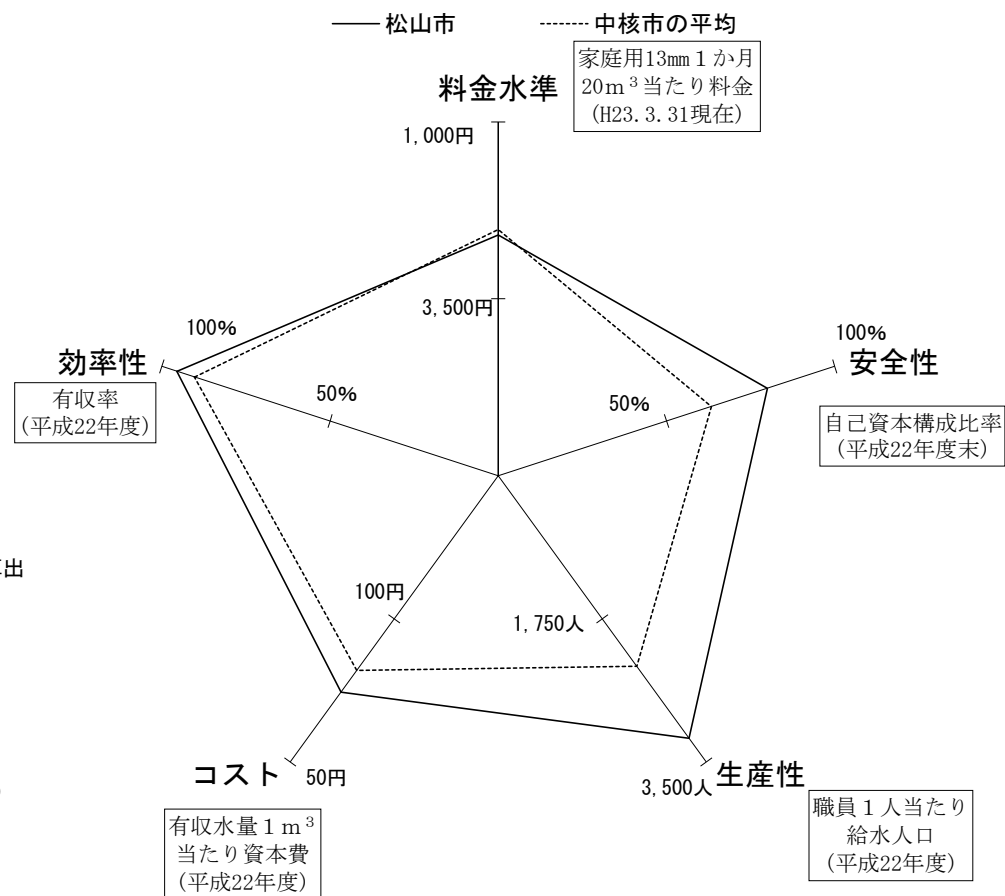
5 主な経営指標（中核市との比較）

項目	指標	単位	松山市	中核市の平均	備考
料金水準	家庭用13mm 1か月20m ³ 当たり料金 (H23. 3. 31現在)	円, 税込	2,600	2,524	低い方が良い
安全性	自己資本構成比率 (平成22年度末)	%	80.0	63.3	高い方が良い
生産性	職員1人当たり給水人口 (平成22年度)	人	3,209	2,330	高い方が良い
コスト	有収水量1m ³ 当たり資本費 (平成22年度)	円, 税抜	74	82	低い方が良い
効率性	有収率 (平成22年度)	%	95.5	90.3	高い方が良い

※ 家庭用13mm 1か月20m³当たり料金は単純平均、それ以外の指標は加重平均で算出
職員1人当たり給水人口は、水源が類似（受水なし）する18事業者の平均

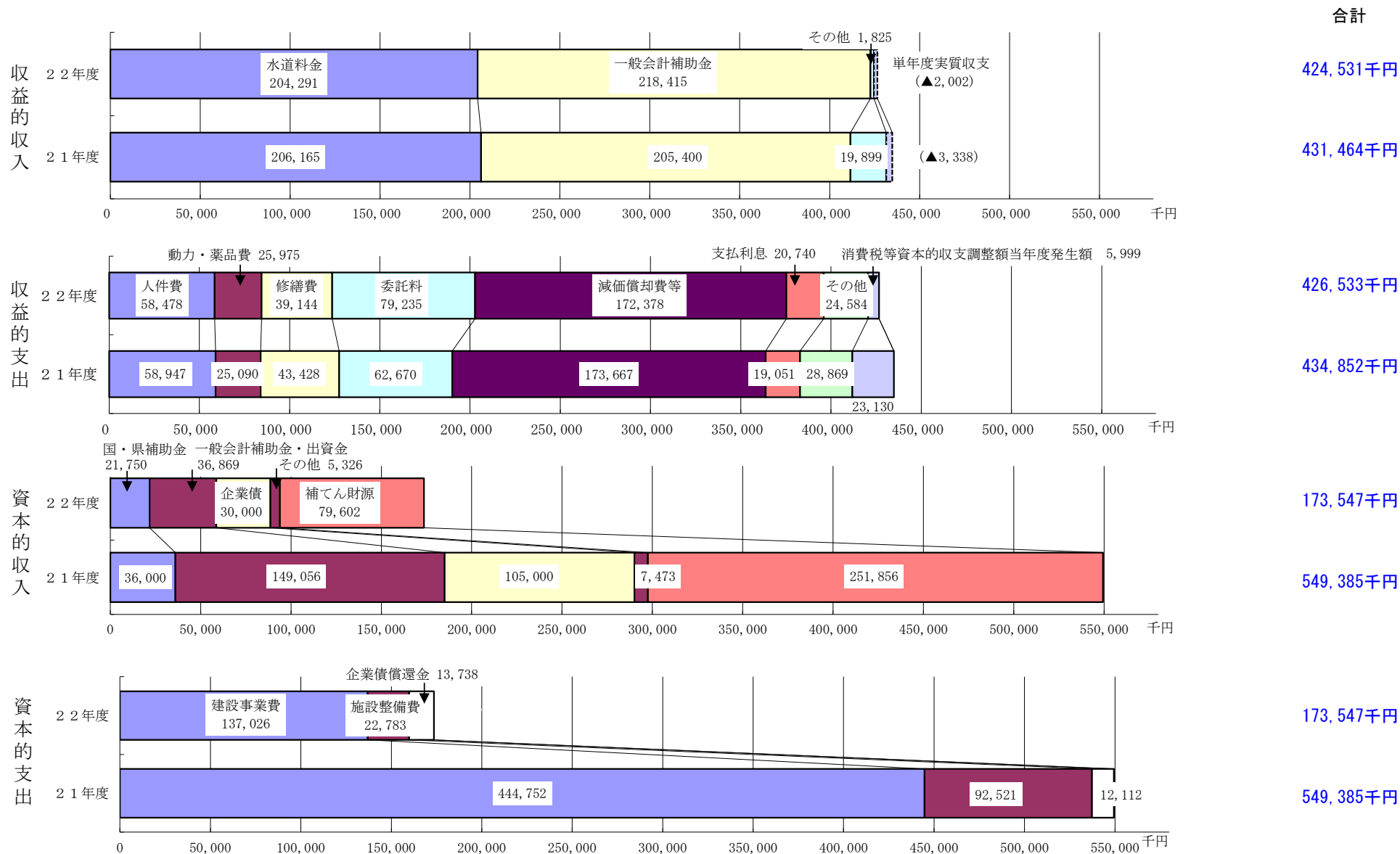
算定式

$$\begin{aligned} \text{自己資本構成比率} &= \frac{\text{自己資本金} + \text{剰余金}}{\text{負債} \cdot \text{資本合計}} \times 100 \\ \text{職員1人当たり給水人口} &= \frac{\text{給水人口}}{\text{損益勘定職員数} + \text{資本勘定職員数}} \\ \text{有収水量1m}^3\text{当たり資本費} &= \frac{\text{減価償却費} + \text{支払利息}}{\text{年間総有収水量}} \\ \text{有収率} &= \frac{\text{年間総有収水量}}{\text{年間総配水量(給水量)}} \times 100 \end{aligned}$$



Ⅱ 簡易水道事業会計

1 平成22年度簡易水道事業の収支状況



平成22年度簡易水道事業の収支状況の詳細

単位：千円，%

科 目			22年度			21年度			対前年度 執行額の増減	
			予定額	執行額	執行率	予定額	執行額	執行率		
収 入	営業収益	水道料金	201,720	204,291	101.3	209,810	206,165	98.3	▲ 1,874	
		その他	6,920	1,266	18.3	1,780	1,538	86.4	▲ 272	
		小計	208,640	205,557	98.5	211,590	207,703	98.2	▲ 2,146	
	営業外収益	一般会計補助金	305,720	218,415	71.4	286,940	205,400	71.6	13,015	
		受取利息等	120	206	171.7	80	302	377.5	▲ 96	
		消費税等還付金	9,020	202	2.2	11,980	18,029	150.5	▲ 17,827	
		その他	1,040	143	13.8	2,030	23	1.1	120	
		小計	315,900	218,966	69.3	301,030	223,754	74.3	▲ 4,788	
	特別利益	20	8	40.0	20	7	35.0	1		
	計	524,560	424,531	80.9	512,640	431,464	84.2	▲ 6,933		
	支 出	営業費用	人件費	67,000	58,478	87.3	66,800	58,947	88.2	▲ 469
			動力費	26,100	22,535	86.3	24,600	21,961	89.3	574
			薬品費	5,190	3,440	66.3	5,251	3,129	59.6	311
			修繕費	68,424	39,144	57.2	65,029	43,428	66.8	▲ 4,284
委託料			92,990	79,235	85.2	75,854	62,670	82.6	16,565	
減価償却費等			193,460	172,378	89.1	188,770	173,667	92.0	▲ 1,289	
その他			46,781	24,402	52.2	57,856	28,624	49.5	▲ 4,222	
小計		499,945	399,612	79.9	484,160	392,426	81.1	7,186		
営業外費用		支払利息	22,865	20,740	90.7	21,480	19,051	88.7	1,689	
		その他	1,070	9	0.8	2,070	49	2.4	▲ 40	
小計	23,935	20,749	86.7	23,550	19,100	81.1	1,649			
特別損失	900	173	19.2	1,340	196	14.6	▲ 23			
消費税等資本的収支調整額当年度発生額	13,867	5,999	43.3	15,466	23,130	149.6	▲ 17,131			
計	538,647	426,533	79.2	524,516	434,852	82.9	▲ 8,319			
単年度実質収支			▲ 14,087	▲ 2,002	—	▲ 11,876	▲ 3,388	—	1,386	

資 本 的 収 入	資本的収入	国庫補助金	21,700	21,750	100.2	21,000	36,000	171.4	▲ 14,250
		一般会計出資金	36,880	36,869	100.0	161,070	149,056	92.5	▲ 112,187
		企業債	30,000	30,000	100.0	120,000	105,000	87.5	▲ 75,000
		その他	13,080	5,326	40.7	40,880	7,473	18.3	▲ 2,147
		小計	101,660	93,945	92.4	342,950	297,529	86.8	▲ 203,584
	繰越工事資金 ▲表示	国庫補助金	—	—	—	—	—	—	—
		小計	—	—	—	—	—	—	—
	純計	101,660	93,945	92.4	342,950	297,529	86.8	▲ 203,584	
	補てん財源	276,350	79,602	28.8	377,980	251,856	66.6	▲ 172,254	
	計	378,010	173,547	45.9	720,930	549,385	76.2	▲ 375,838	
支 出	設備投資	建設事業費	172,400	137,026	79.5	509,382	444,752	87.3	▲ 307,726
		施設整備費	191,860	22,783	11.9	199,428	92,521	46.4	▲ 69,738
		小計	364,260	159,809	43.9	708,810	537,273	75.8	▲ 377,464
	企業債償還金	13,750	13,738	99.9	12,120	12,112	99.9	1,626	
	他会計長期借入金償還金	0	0	—	0	0	—	0	
計	378,010	173,547	45.9	720,930	549,385	76.2	▲ 375,838		
収支差引			0	0	—	0	—	0	

2 平成22年度簡易水道事業決算時の財政状態（貸借対照表）

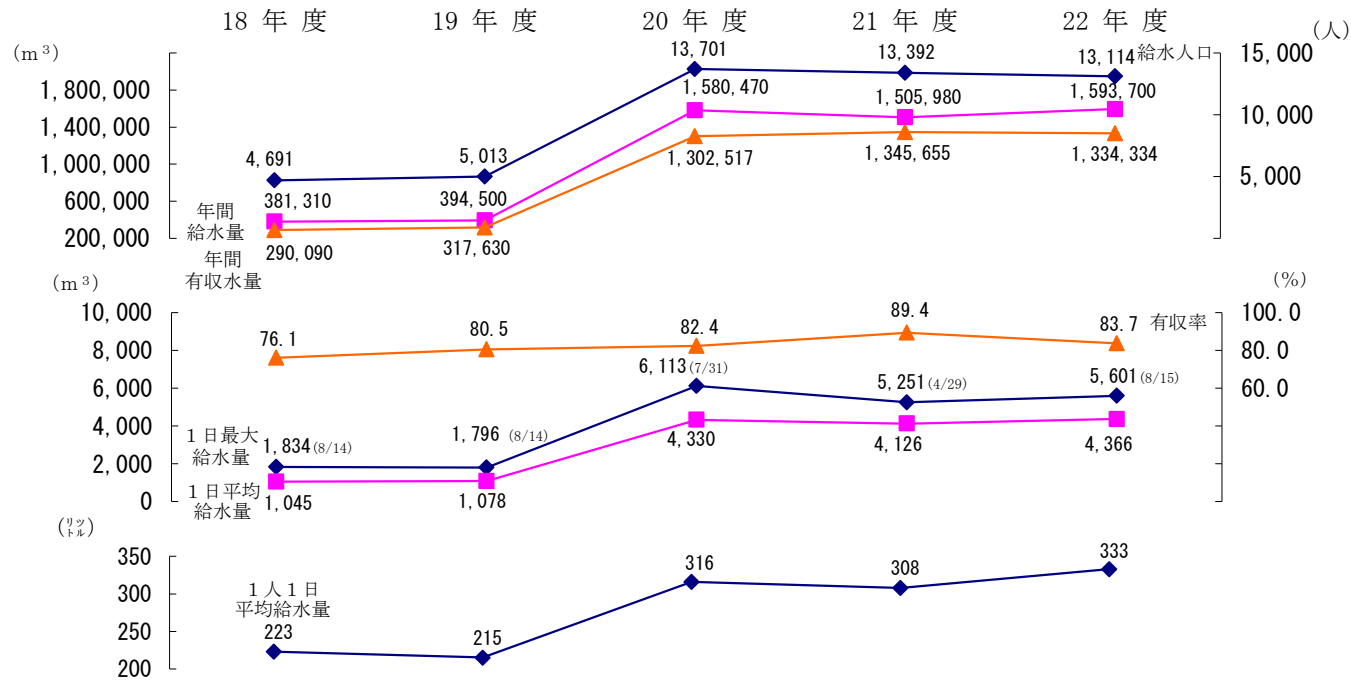
資産の部		負債・資本の部	
		負債 150,388千円 (3.3%)	
		企業債 967,420千円 (20.9%)	財務省 680,920千円 (14.7%)
		地方公共団体金融機構 286,500千円 (6.2%)	
固定資産 4,077,295千円 (88.1%)	有形固定資産 (土地・構築物等) 4,053,424千円 (87.6%)	自己資本 3,509,814千円 (75.8%)	
	無形固定資産 (水利権等) 23,871千円 (0.5%)		
流動資産（現預金等） 550,327千円 (11.9%)			

3 主要事業の執行状況（簡易水道事業）

単位：千円

分野	施策			事務事業名及び事業概要	事業費
	(大)	(中)	(小)		
生活環境	良質な水を安定して提供する	上水道等の整備	給配水施設等の整備	漏水防止対策事業 ・漏水調査	2,940
				導・送・配水管整備事業 ・特設配水管の整備など 508.8m	16,136
				施設更新・改良事業 ・遠隔監視制御装置の更新など	3,526
				簡易水道施設整備事業 ・東中島地区簡易水道再編推進事業など	137,190

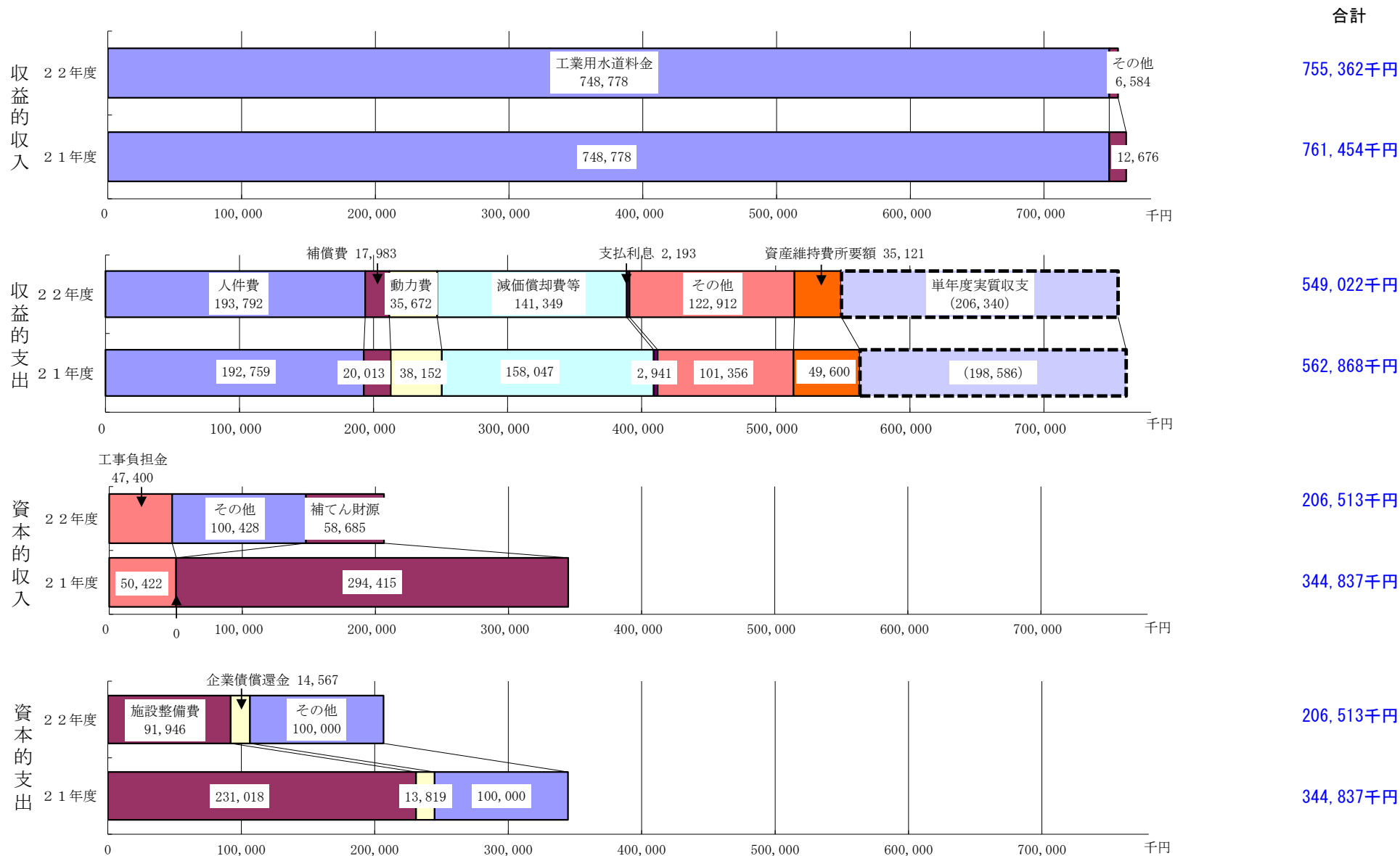
4 簡易水道事業の需要状況



項目	単位	18年度	19年度	20年度	21年度	22年度	21年度との比較	
							増減	率(%)
給水戸数	戸	2,540	2,676	5,445	5,492	5,455	▲ 37	▲ 0.7
給水人口	人	4,691	5,013	13,701	13,392	13,114	▲ 278	▲ 2.1
年間給水量	m³	381,310	394,500	1,580,470	1,505,980	1,593,700	87,720	5.8
1日最大給水量	月日 m³	8/14 1,834	8/14 1,796	7/31 6,113	4/29 5,251	8/15 5,601	350	6.7
1日平均給水量	m³	1,045	1,078	4,330	4,126	4,366	240	5.8
年間有収水量	m³	290,090	317,630	1,302,517	1,345,655	1,334,334	▲ 11,321	▲ 0.8
有収率	%	76.1	80.5	82.4	89.4	83.7	▲ 5.7	—
1人1日平均給水量	リットル	223	215	316	308	333	25	8.1

Ⅲ 工業用水道事業会計

1 平成22年度工業用水道事業の収支状況

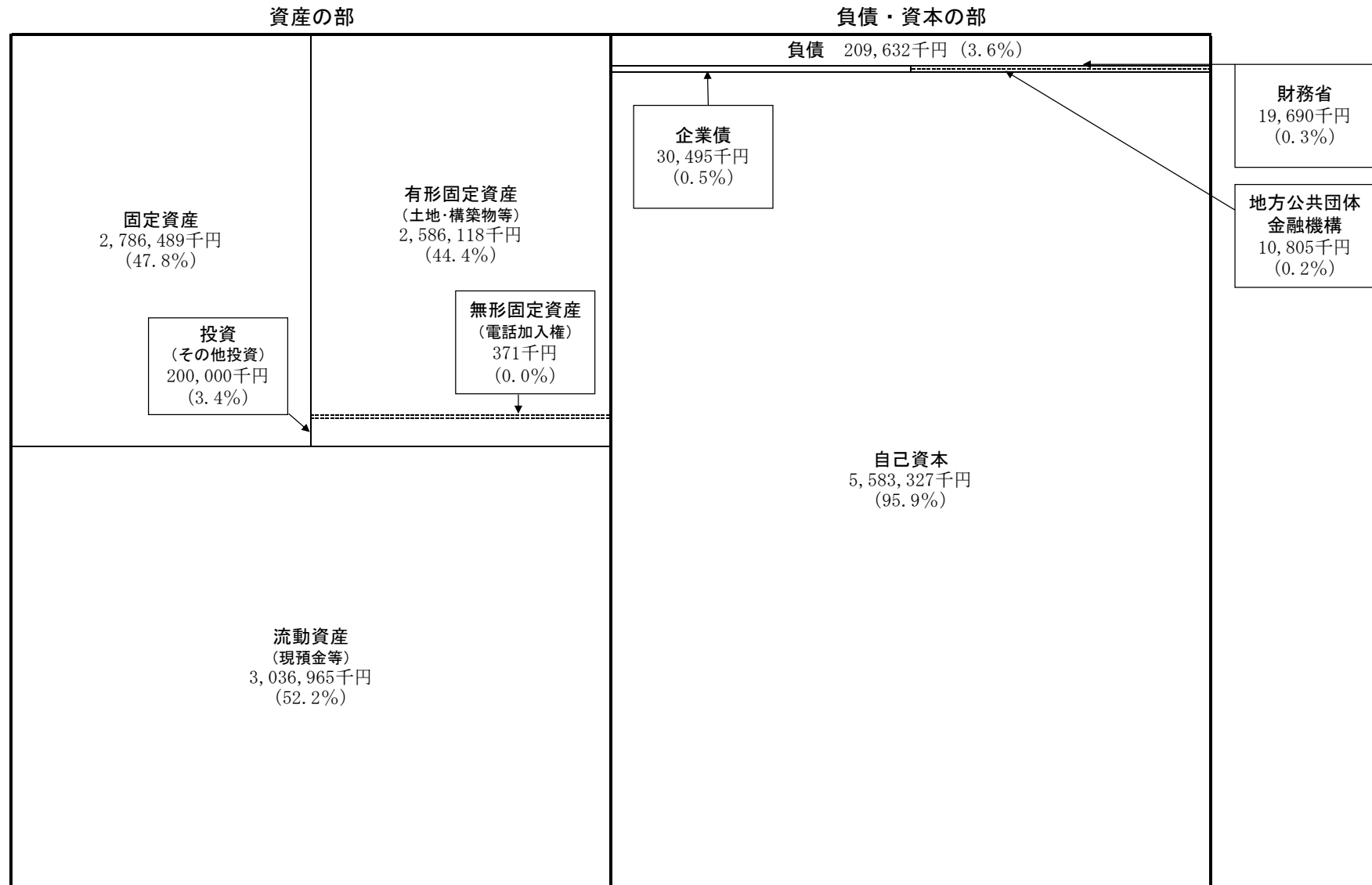


平成22年度工業用水道事業の収支状況の詳細

単位：千円，%

科 目			22年度			21年度			対前年度 執行額の増減	
			予定額	執行額	執行率	予定額	執行額	執行率		
収 益 的 収 支	収 入	営業収益	工業用水道料金	748,770	748,778	100.0	748,770	748,778	100.0	0
			その他	3,030	2,159	71.3	6,440	6,399	99.4	▲ 4,240
			小計	751,800	750,937	99.9	755,210	755,177	100.0	▲ 4,240
		営業外収益	受取利息等	3,350	3,283	98.0	5,250	5,779	110.1	▲ 2,496
			その他	1,310	425	32.4	1,360	492	36.2	▲ 67
			小計	4,660	3,708	79.6	6,610	6,271	94.9	▲ 2,563
	特別利益	20	717	3,585.0	20	6	30.0	711		
	計	756,480	755,362	99.9	761,840	761,454	99.9	▲ 6,092		
	支 出	営業費用	人件費	193,800	193,792	100.0	192,760	192,759	100.0	1,033
			補償費	21,959	17,983	81.9	23,302	20,013	85.9	▲ 2,030
			動力費	45,000	35,672	79.3	41,768	38,152	91.3	▲ 2,480
			減価償却費等	146,759	141,349	96.3	164,370	158,047	96.2	▲ 16,698
			その他	134,184	95,683	71.3	121,208	79,969	66.0	15,714
			小計	541,702	484,479	89.4	543,408	488,940	90.0	▲ 4,461
営業外費用		支払利息	2,193	2,193	100.0	2,941	2,941	100.0	▲ 748	
		その他	27,235	27,229	100.0	21,391	21,386	100.0	5,843	
		小計	29,428	29,422	100.0	24,332	24,327	100.0	5,095	
特別損失		30	0	0.0	20	1	5.0	▲ 1		
資産維持費所要額	49,884	35,121	70.4	53,490	49,600	92.7	▲ 14,479			
計	621,044	549,022	88.4	621,250	562,868	90.6	▲ 13,846			
単年度実質収支			135,436	206,340	—	140,590	198,586	—	7,754	
資 本 的 収 支	収 入	資本的収入	工事負担金	54,480	47,400	87.0	99,600	50,422	50.6	▲ 3,022
			その他	10	100,428	1,004,280.0	10	0	0.0	100,428
		小計	54,490	147,828	271.3	99,610	50,422	50.6	97,406	
	補てん財源	490,110	58,685	12.0	456,150	294,415	64.5	▲ 235,730		
	計	544,600	206,513	37.9	555,760	344,837	62.0	▲ 138,324		
	支 出	設備投資	建設事業費	0	0	—	0	0	—	0
			施設整備費	430,030	91,946	21.4	441,940	231,018	52.3	▲ 139,072
		小計	430,030	91,946	21.4	441,940	231,018	52.3	▲ 139,072	
		企業債償還金	14,570	14,567	100.0	13,820	13,819	100.0	748	
		投資	100,000	100,000	100.0	100,000	100,000	100.0	0	
計	544,600	206,513	37.9	555,760	344,837	62.0	▲ 138,324			
収支差引			0	0	—	0	0	—	0	

2 平成22年度工業用水道事業決算時の財政状態（貸借対照表）

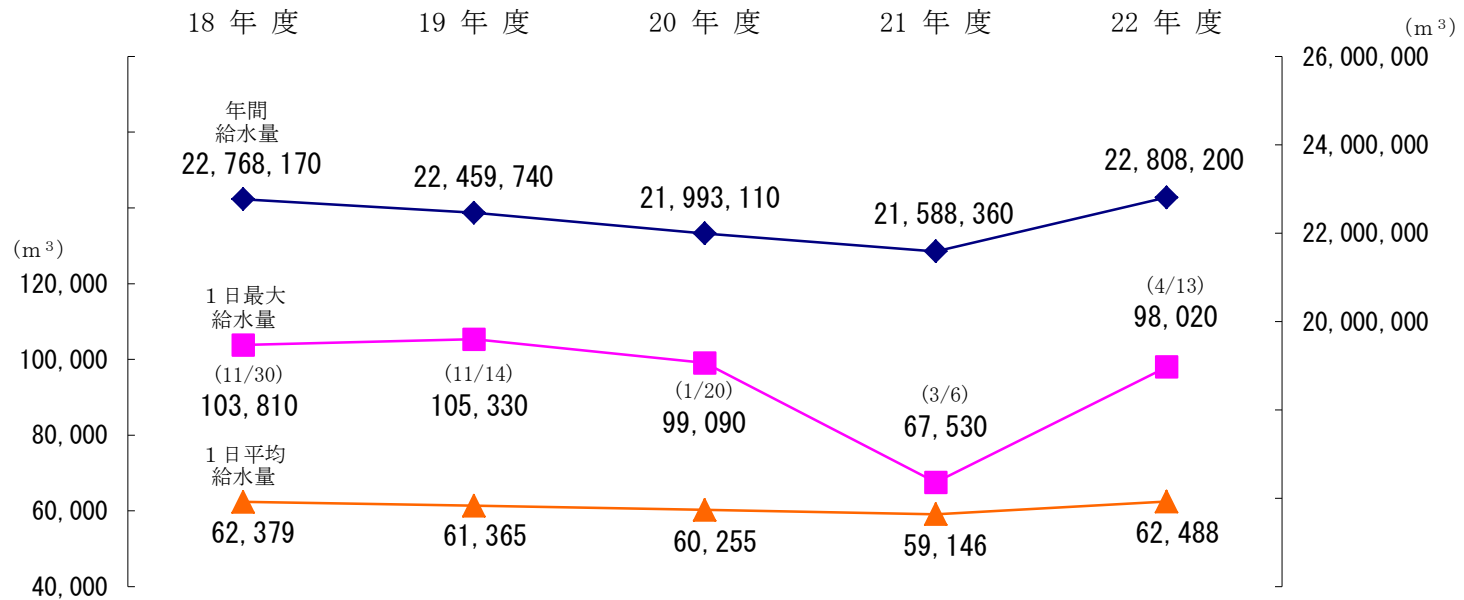


3 主要事業の執行状況（工業用水道事業）

単位：千円

分野	施策			事務事業名及び事業概要	事業費
	(大)	(中)	(小)		
生活環境	良質な水を安定して提供する	上水道等の整備	給配水施設等の整備	導・送・配水管整備事業 ・送水管の移設 66.4m	51,092
				施設更新・改良事業 ・電動弁の更新など	33,986
	災害等の危機に強いまちをつくる	危機管理の充実	被害抑制対策の推進	震災対策事業 ・工業用水管の耐震化	3,539

4 工業用水道事業の需要状況



							21年度との比較	
項目	単位	18年度	19年度	20年度	21年度	22年度	増減	率(%)
給水工場数	社	5	5	5	5	5	0	—
年間給水量	m ³	22,768,170	22,459,740	21,993,110	21,588,360	22,808,200	1,219,840	5.7
1日最大給水量	月日 m ³	11/30 103,810	11/14 105,330	1/20 99,090	3/6 67,530	4/13 98,020	30,490	45.2
1日平均給水量	m ³	62,379	61,365	60,255	59,146	62,488	3,342	5.7