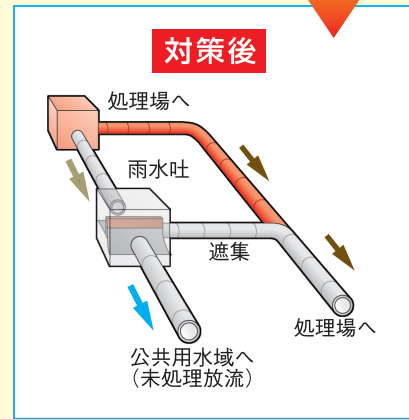
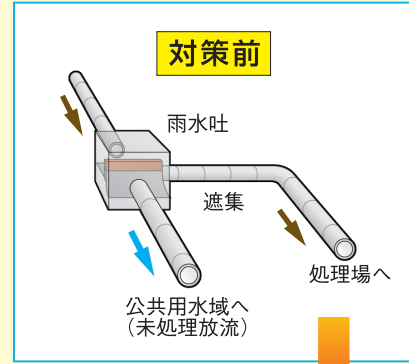


緊急改善計画対策

改善対策 **その2** 遮集量の増大

道後、八坂雨水吐の手前でバイパスすることにより、遮集量を増やす。



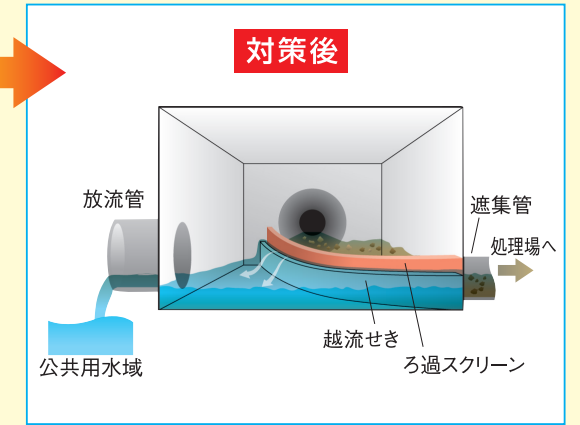
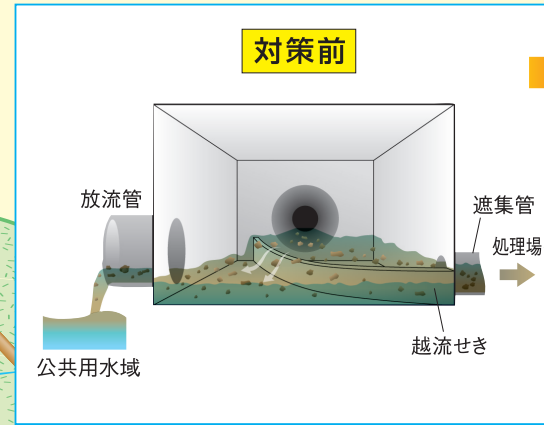
松山市合流式下水道改善対策概要図



緊急改善計画対策

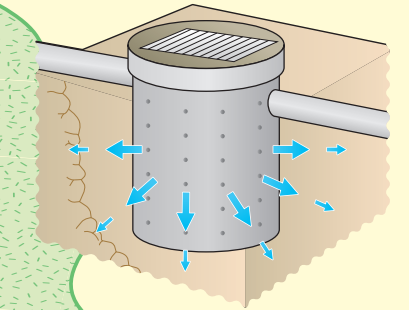
改善対策 **その1** きょう雑物対策

雨水吐室内等にスクリーン等を設置しゴミや固形物の流出を防ぐ。



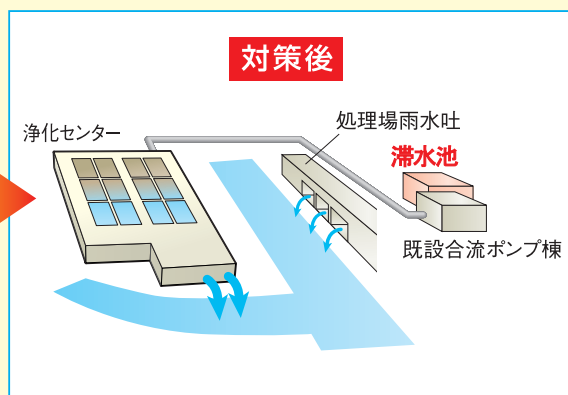
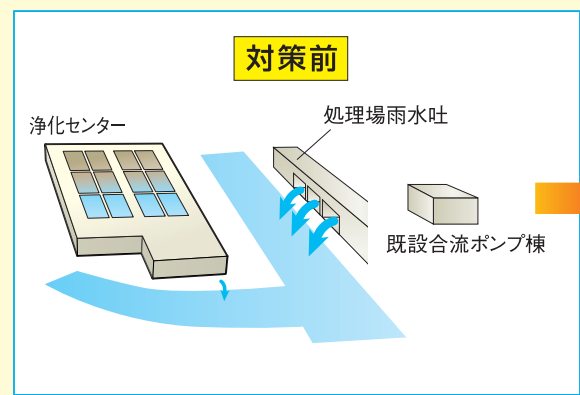
改善対策 **その5** 浸透ます

浸透性の高い雨水浸透ますを設置することにより、合流管に流入する雨水を抑制する。



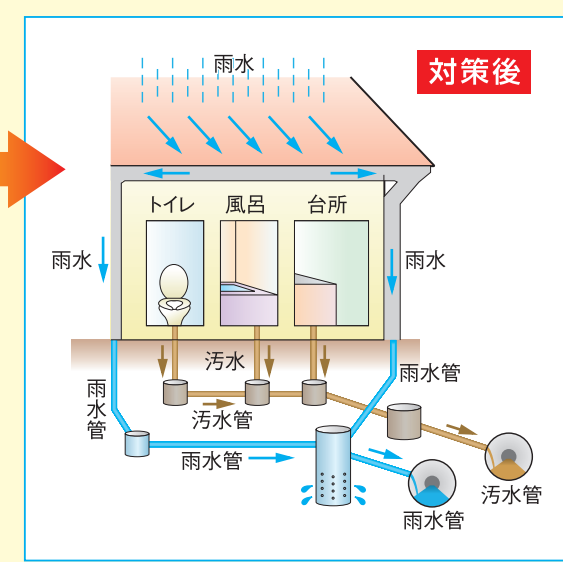
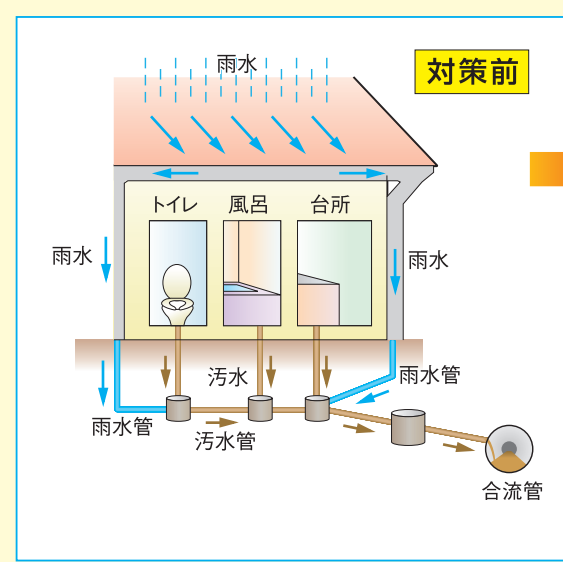
改善対策 **その3** 滞水池

雨天時に合流下水を滞水池に貯留し、公共用水域への未処理放流量を削減する。



改善対策 **その4** 分流化

汚水と雨水を一緒に処理する合流式から別々に処理する分流式に切り替える。



ミニ分流化

接続先が合流管となる場合においても宅内排水設備を2系統に分離し、雨水浸透ますを設置することにより合流管に流入する雨水を抑制する。

