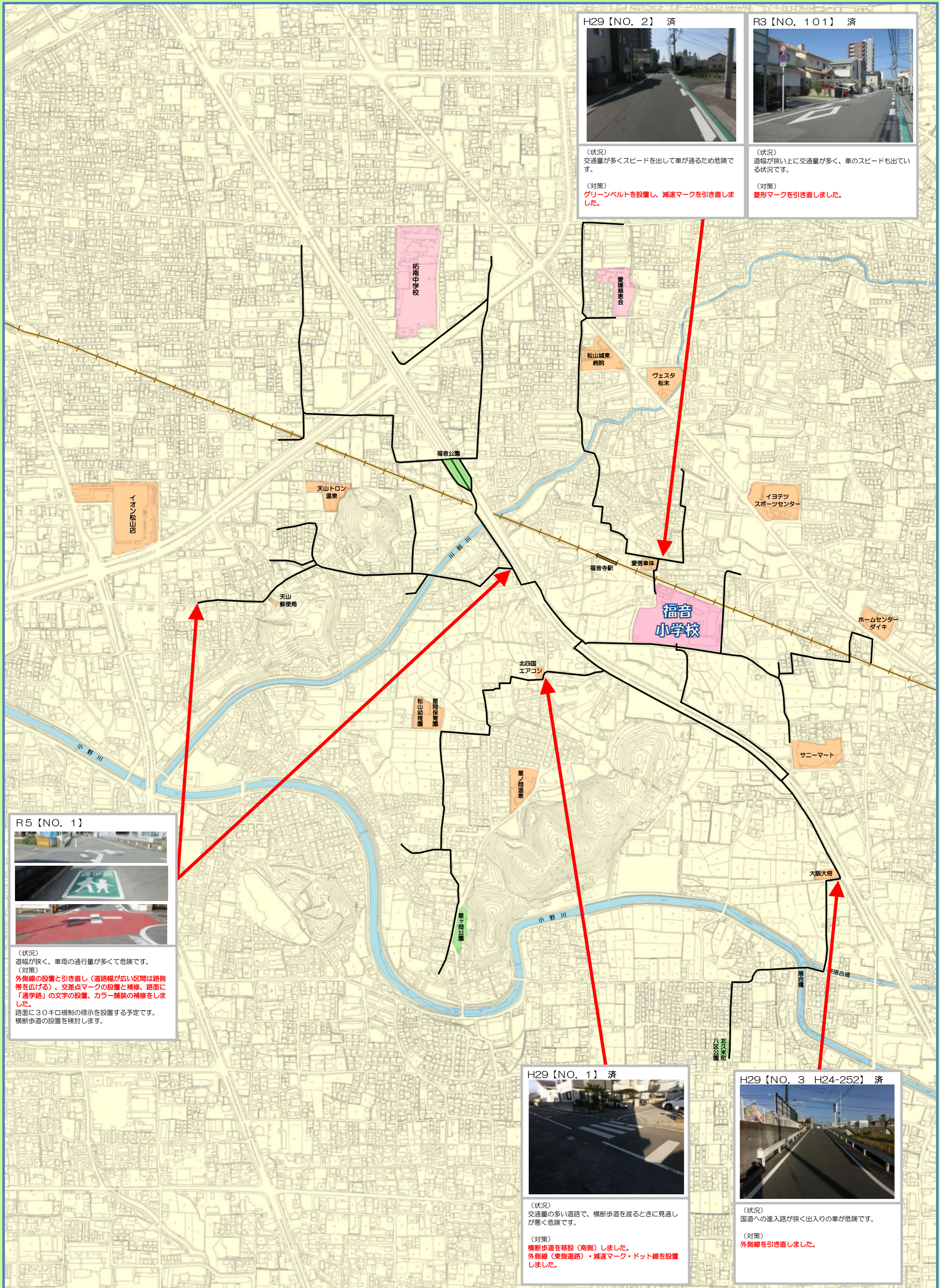


通学路合同点検対策箇所図（福音小学校）



H29【NO. 2】 済



(状況) 交通量が多くスピードを出して車が通るため危険です。

(対策) **グリーンパルトを設置し、減速マークを引き直しました。**

R3【NO. 101】 済



(状況) 道幅が狭い上に交通量が多く、車のスピードも出ている状況です。

(対策) **菱形マークを引き直しました。**

R5【NO. 1】



(状況) 道幅が狭く、車両の通行量が多くて危険です。

(対策) **外側線の設置と引き直し（道路幅が広い区間は路側帯を広げる）、交差点マークの設置と補修、路面に「通学路」の文字の設置、カラー舗装の補修をしました。**

路面に30キロ規制の標示を設置する予定です。横断歩道の設置を検討します。

H29【NO. 1】 済



(状況) 交通量の多い道路で、横断歩道を渡るときに見通しが悪く危険です。

(対策) **横断歩道を移設（南側）しました。外側線（東側道路）・減速マーク・ドット線を設置しました。**

H29【NO. 3 H24-252】 済



(状況) 国道への進入路が狭く出入りの車が危険です。

(対策) **外側線を引き直しました。**

拓南中学校

愛媛県議会

松山城東病院

ヴェスタ松末

イヨテツスポーツセンター

ホームセンターダイキ

サニーマート

大阪大橋

北四国エアコン

松山地場産物センター

聖ヶ岡公園

北久米町
八区公園

イオン松山店

天山トロン温泉

天山郵便局

福音公園

福音寺駅

愛媛車体

福音小学校

小野川

小野川

落合橋

長尾橋