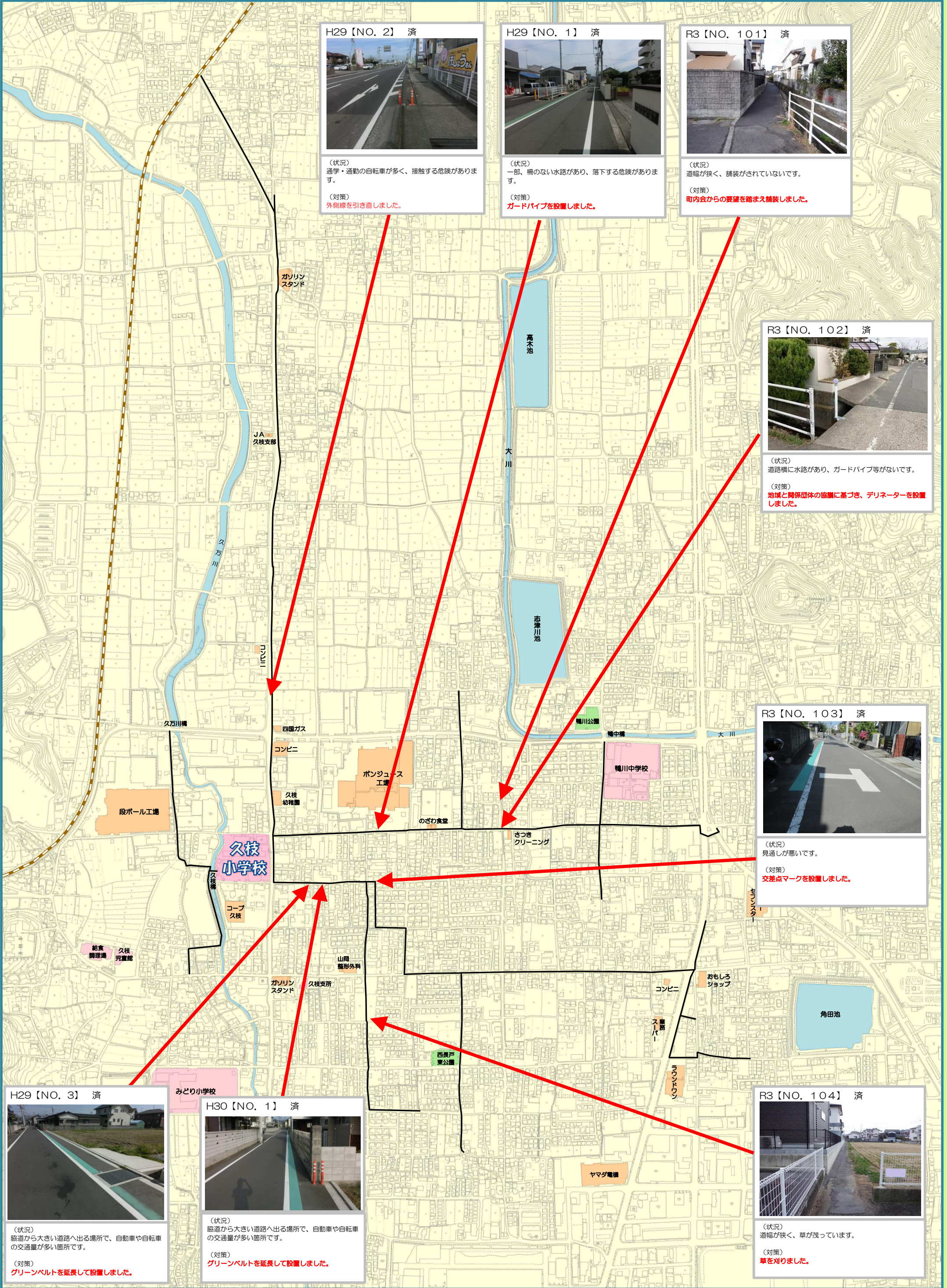


通学路合同点検対策箇所図（久枝小学校）



H29【NO. 2】 済



(状況)
通学・通勤の自転車が
多く、接触する危険
があります。

(対策)
外側線を引き直しま
した。

H29【NO. 1】 済



(状況)
一部、柵のない水路
があり、落下する危
険があります。

(対策)
ガードパイプを設
置しました。

R3【NO. 101】 済



(状況)
道幅が狭く、舗装が
されていません。

(対策)
町内会からの要望を
踏まえ舗装しまし
た。

R3【NO. 102】 済



(状況)
道路横に水路があ
り、ガードパイプ等
がありません。

(対策)
地域と関係団体の協
議に基づき、デリネ
ーターを設置しまし
た。

R3【NO. 103】 済



(状況)
見通しが悪いです。

(対策)
交差点マークを設
置しました。

H29【NO. 3】 済



(状況)
脇道から大きい道
路へ出る場所で、自
動車や自転車の交
通量が多い箇所
です。

(対策)
グリーンベルトを延
長して設置しまし
た。

H30【NO. 1】 済



(状況)
脇道から大きい道
路へ出る場所で、自
動車や自転車の交
通量が多い箇所
です。

(対策)
グリーンベルトを延
長して設置しまし
た。

R3【NO. 104】 済



(状況)
道幅が狭く、草が
茂っています。

(対策)
草を刈りました。